

タカハシの

不動産情報

5

HOME'S

2026

Free 無料

ご自由にどうぞ



売地 / 売家

売マンション

収益物件

相続コラム



不動産の総合サポート企業

株式会社 タカハシ

備後地域 No.1!

不動産のお困りごとをワンストップに解決します

賃貸 管理 売買 分譲 建築 相続 LPガス

HOUSEDO

FC

尾道本店：ハウズドゥ 東尾道駅前（尾道市高須町）

ハウズドゥ 福山松永（福山市今津町5丁目）

ハウズドゥ 福山東インター南（福山市明神町2丁目）株式会社 HOME'S

Dramatic Communication

アパマンショップ

NETWORK

FC

福山松永店（福山市今津町5丁目） / 東尾道駅前店（尾道市高須町）

尾道駅前店（尾道市東御所町） / 福山東インター南店（福山市明神町2丁目）

福山南店（福山市新涯町1丁目） / 福山北店（福山市駅家町万能倉）

ご相談だけでもかまいません。こんな方はまず、お問い合わせ下さい。check!!

- 今住んでいる家の値段が知りたい。
- 買い替えを考えているので高く売りたい。
- ご近所に内緒で高く売りたい。
- とにかく早く現金化したい。
- 初めてのことで色々と不安がある。



2022年
帝国データバンク調べ

売買・賃貸仲介件数
管理戸数
宅地建物取引士数
賃貸不動産経営管理士数
店舗数
社員数

もくじ

- 尾道エリア 特選物件 1 ~ 3
- 尾道・三原エリア 物件一覧 4 ~ 15
- 福山エリア 特選物件 16 ~ 18
- 福山エリア 物件一覧 19 ~ 25

低価格 × 高品質 新築戸建

タテヤーノ

Tateyano

需要高まる 戸建賃貸

Casiyano

カシヤーノ



DRAMATIC HOMES
ドラマティックホームズ

(株)タカハシ ドラマティックホームズ
TEL.084-959-2566

家族が集まる場所は
ペットも一緒に。



愛犬 さくら

タカハシのペット共生住宅

ポチ & たまハウス



タカハシの住まいは、健康や安全に配慮することはもちろん、ペットの習性や行動を把握し、人とペットが快適に暮らせる動線や空間づくりを考慮しています。

タテヤーノ・カシヤーノへオプション施工可 愛猫 レオ

吉浦町

新築戸建

国際ホテル前バス停
徒歩6分(約480m)

価格 **2,797** 万円 (税込)



フラワーホーム施工の安心のお家
○ZEH水準省エネ住宅
○省令準耐火構造
○耐震等級3相当



■広島県尾道市吉浦町 1号棟 ■新築戸建 ■地目:宅地/地勢:平坦/用途地域:1種住居/市街化区域/建ぺい率:60%/容積率:200%/法令制限:法22条区域/建築確認番号:第 R07認広健セ00813号 ■小学校:吉和小学校 ■中学校:吉和中学校 / 木造 (2階建) ■間取り / 4LDK+S ■築年 / 2026年(令和8年)02月築 ■土地権利 / 所有権 ■接道状況 / 道路の幅員 北側(公道)幅 約4.0m 間口 約14.70m ■取引態様 / 媒介 ■現況 / 完工済 ■土地面積 実147.84㎡ (44.72坪) ■建物面積 延床 公100.19㎡

吉浦町

新築戸建

国際ホテル前バス停
徒歩6分(約480m)

価格 **2,999** 万円 (税込)



フラワーホームのオール電化住宅
急な雨でも安心のランドリー

■広島県尾道市吉浦町 2号棟 ■新築戸建 ■地目:宅地/地勢:平坦/用途地域:1種住居/市街化区域/建ぺい率:60%/容積率:200%/法令制限:法22条区域/建築確認番号:第 R07認広建セ00814号 ■小学校:吉和小学校 ■中学校:吉和中学校 ■構造 / 木造 (2階建) ■間取り / 3LDK ■築年 / 2026年(令和8年)02月築 ■土地権利 / 所有権 ■接道状況 / 道路の幅員 北側(公道)幅 約4.0m 間口 約13.40m ■取引態様 / 媒介 ■現況 / 完工済 ■土地面積 実147.85㎡ (44.72坪) ■建物面積 延床 公101.37㎡

HOUSEDO **ハウズドゥ 東尾道駅前** 尾道市高須町4755-39 <http://higashionomichiekimae-housedo.com/>
TEL 0848-46-2621 株式会社タカハシ

< 仲介 > 広島県知事(9)第6125号 (公)広島県宅地建物取引業協会会員 (公)全国宅地建物取引業協会会員 中国地区不動産公正取引協議会加盟

■表示価格の他に既定の仲介手数料(税込)が必要です。■建築条件付:土地売買契約後3ヶ月以内に売主または代理人の指定する建築業者との建築請 広告有効期限 2026/5/31
負契約を結ぶことを停止条件として販売いたします。■「個人情報の取扱いに関して」当社は、お客様の個人情報の重要性を認識し、個人情報保護に関する法令と社内規定等を、役員を含む全ての従業者が遵守することにより、個人情報の適切な取扱いと保護に努め、安全かつ確実な管理・運営に万全を尽くしております。

新浜1丁目

中古マンション

JR山陽本線 尾道駅
徒歩16分(約1,250m)

価格 **2,980** 万円 (税込)

南向きにつき、眺望・日当たり良好です！
リビングから尾道水道が望めます♪



■広島県尾道市新浜1丁目 15階建/13階部分 ■中古マンション ■専有面積 壁芯90.53㎡ ■用途地域:商業/市街化区域/建ぺい率:60%/容積率:200% ■管理費 5,900円/月 ■修繕積立金 18,400円/月 ■管理形態 全部委託/日勤管理 ■小学校:日比崎小学校 ■中学校:日比崎中学校 ■所在階/15階建/13階部分 ■構造/SRC(15階建) 主要採光:南向 バルコニー:南向32.60㎡ ■築年/2002年(平成14年)08月築 ■土地権利/所有権 ■取引態様/一般 ■現況/空 ■間取り 2LDK+S

向島町

中古戸建

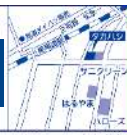
有井バス停まで
徒歩6分(約480m)

価格 **2,780** 万円 (税込)

向島に築浅物件が登場です！リビング階段と吹き抜けで開放的な空間♪各部屋収納付きで物が散らかりにくい♪



■広島県尾道市向島町 ■中古戸建 ■地目:宅地/用途地域:1種中高/市街化区域/建ぺい率:60%/容積率:200% ■小学校:向島中央小学校 ■中学校:向島中学校 ■構造/木造 合金メッキ鋼板ぶき(2階建) ■間取り/4LDK ■築年/2021年(令和3年)11月築 ■土地権利/所有権 ■接道状況/道路の幅員 東側(公道)幅 約3.4m ■取引態様/一般 ■現況/居住中 ■土地面積 公156㎡(47.19坪) ■建物面積 延床 公116.75㎡



ハウズドゥ 東尾道駅前 尾道市高須町4755-39
http://higashionomichiekimae-housedo.com/
TEL 0848-46-2621 株式会社タカハシ



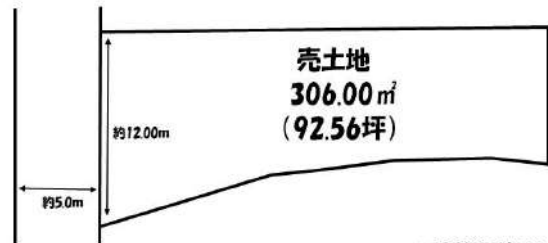
■表示価格の他に既定の仲介手数料(税込)が必要です。■建築条件付:土地売買契約後3ヶ月以内に売主または代理人の指定する建築業者との建築請負契約を結ぶことを停止条件として販売いたします。■「個人情報の取扱いに関して」当社は、お客様の個人情報の重要性を認識し、個人情報保護に関する法令と社内規定等を、役員を含む全ての従業員が遵守することにより、個人情報の適切な取扱いと保護に努め、安全かつ確実な管理・運営に万全を尽くしております。 広告有効期限 2026/05/31

美ノ郷町三成

売土地

JR山陽新幹線 新尾道駅
徒歩37分 (約2,960m)

価格 **1,250** 万円



★建築条件なし
★現況:更地

■広島県尾道市美ノ郷町三成 ■土地 ■地目:田/地勢:平坦/用途地域:1種住居/市街化区域/建ぺい率:60%/容積率:200%/建築条件なし ■小学校:三成小学校 ■中学校:美木中学校 ■土地権利 / 所有権 ■建築基準 / 建築条件なし ■接道状況 / 道路の幅員 西側(公道)幅 約5.0m 間口 約12.00m ■取引態様 / 専任 ■現況 / 更地 ■土地面積 公306㎡ (92.56坪)

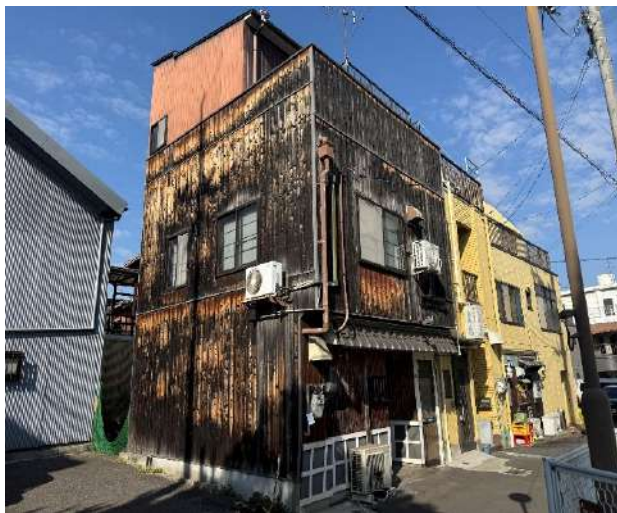
久保2丁目

中古戸建

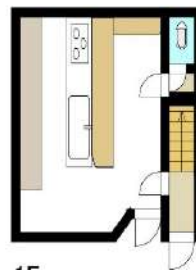
JR山陽本線 尾道駅
徒歩20分 (約1,600m)

価格 **1,350** 万円 (税込)

いろいろのある和風店舗です♪



3F

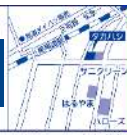


1F



2F

■広島県尾道市久保2丁目 ■中古戸建 ■地目:宅地/地勢:平坦/用途地域:商業/市街化区域/建ぺい率:80%/容積率:400% ■小学校:尾道みなと小学校 ■中学校:尾道みなと中学校 2丁目 ■構造 / 木造 (3階建) ■間取り / 3K ■築年 / 1915年(大正4年)01月築 ■土地権利 / 所有権 ■接道状況 / 道路の幅員 東側 ■取引態様 / 専任 ■現況 / 空 ■土地面積 公26.44㎡ (7.99坪) ■建物面積 延床 公45.42㎡



ハウズドゥ 東尾道駅前

尾道市高須町4755-39
<http://higashionomichiekimae-housedo.com/>

TEL **0848-46-2621**

株式会社タカハシ



< 仲介 > 広島県知事(9)第6125号 (公)広島県宅地建物取引業協会会員 (公)全国宅地建物取引業協会会員 中国地区不動産公正取引協議会加盟

■表示価格の他に既定の仲介手数料(税込)が必要です。■建築条件付:土地売買契約後3ヶ月以内に売主または代理人の指定する建築業者との建築請負契約を結ぶことを停止条件として販売いたします。■「個人情報の取扱いに関して」当社は、お客様の個人情報の重要性を認識し、個人情報保護に関する法令と社内規定等を、役員を含む全ての従業員が遵守することにより、個人情報の適切な取扱いと保護に努め、安全かつ確実な管理・運営に万全を尽くしております。 広告有効期限 2026/05/31

尾道・三原エリア売土地物件一覧

このページの物件に関するお問い合わせ先：
ハウズワウ尾道駅前 TEL：0848-46-2621

物件コード	住所	町以降	価格(万円)	最寄り駅	徒歩(分)	面積(m ²)	面積(坪)	坪単価(万円)	地目	用途地域	建ぺい率	容積率	取引態様	都市計画	建築条件
3722023	尾道市	因島外浦町	3000			2723	823.7	3.64	田	1種住居	60	200	仲介	非線引区域	建築条件なし
4258048	尾道市	因島原町	100			1388	419.87	0.24	山林	指定無			仲介	非線引区域	建築条件なし
4551392	尾道市	因島三庄町	266			251	75.92	3.50	田	1種住居	60	200	仲介	非線引区域	建築条件なし
3921572	尾道市	因島三庄町	466			648.57	196.19	2.38	宅地	近隣商業	70	200	仲介	非線引区域	建築条件なし
3339630	尾道市	因島重井町	400			236	71.39	5.60	畑	1種住居	60	200	仲介	非線引区域	建築条件なし
3787842	尾道市	因島重井町	650			330.56	99.99	6.50	宅地	1種住居	60	200	仲介	非線引区域	建築条件なし
2408426	尾道市	因島重井町	700			926	280.11	2.50	畑	指定無	70	400	仲介	調整区域	建築条件なし
1335040	尾道市	因島重井町	780			1289	389.92	2.00	畑	指定無	70	400	仲介	非線引区域	建築条件なし
1334772	尾道市	因島大浜町	88			923.79	279.44	0.31	宅地	指定無	70	200	仲介	非線引区域	建築条件なし
1334942	尾道市	因島田熊町	3600			1189	359.67	10.01	田	指定無			仲介	非線引区域	建築条件なし
4473589	尾道市	因島土生町	210			1084.08	327.93	0.64	畑	近隣商業	70	200	仲介	非線引区域	建築条件なし
2155581	尾道市	因島土生町	500			177.63	53.73	9.31	宅地	近隣商業	70	200	仲介	非線引区域	建築条件なし
3084072	尾道市	因島土生町	1880			1318.13	398.73	4.71	宅地	商業	70	200	仲介	非線引区域	建築条件なし
1334850	尾道市	因島土生町女郷区	350			127.93	38.69	9.05	宅地	指定無			仲介	非線引区域	建築条件なし
4216826	尾道市	因島土生町一江内区	700			545.28	164.94	4.24	宅地	近隣商業	70	200	仲介	非線引区域	建築条件なし
4039980	尾道市	浦崎町	200			591	178.77	1.12	田	指定無			仲介	区域外	建築条件なし
3184236	尾道市	浦崎町	200			287	86.81	2.30	畑	指定無			仲介	区域外	建築条件なし
4564641	尾道市	浦崎町	250			353.04	106.79	2.34	宅地	指定無			仲介	区域外	建築条件なし
4435677	尾道市	浦崎町	290			50.52	15.28	18.98	宅地	指定無			仲介	区域外	建築条件なし
4146451	尾道市	浦崎町	300			2112.4	639	0.47	原野	指定無			仲介	区域外	建築条件なし
2212034	尾道市	浦崎町	378			987.52	298.72	1.27	宅地	指定無			仲介	区域外	建築条件なし
2211970	尾道市	浦崎町	651			502	151.85	4.29	田	指定無			仲介	区域外	建築条件なし
3076785	尾道市	浦崎町	660			864	261.36	2.53	田	指定無			仲介	区域外	建築条件なし
4518945	尾道市	浦崎町	680			900.8	272.49	2.50	宅地	指定無			仲介	区域外	建築条件なし
2211992	尾道市	浦崎町	937			902	272.85	3.43	畑	指定無			仲介	区域外	建築条件なし
3242643	尾道市	浦崎町	1000			735	222.33	4.50	田	指定無			仲介	区域外	建築条件なし
2948628	尾道市	浦崎町	3500			1165.45	352.54	9.93	田	指定無			仲介	区域外	建築条件なし
2948643	尾道市	浦崎町	4000			1786.8	540.5	7.40	宅地	指定無			仲介	区域外	建築条件なし
1349918	尾道市	吉浦町	30			224.65	67.95	0.44	宅地	1種住居	60	200	仲介	市街化区域	建築条件なし
1970679	尾道市	吉和西元町	350	尾道	35	129.87	39.28	8.91	宅地	1種住居	60	200	仲介	市街化区域	建築条件なし
1970676	尾道市	吉和西元町	370	尾道	35	137.02	41.44	8.93	宅地	1種住居	60	200	仲介	市街化区域	建築条件なし
1350026	尾道市	吉和町	550			235	71.08	7.74	田	1種中高	60	200	仲介	市街化区域	建築条件なし
1350314	尾道市	久山田町	380			245	74.11	5.13	雑種地	指定無	70	400	仲介	調整区域	建築条件なし
1350194	尾道市	久山田町	1320			729	220.52	5.99	山林	指定無			仲介	調整区域	建築条件なし
1335792	尾道市	久保1丁目	450	尾道	16	218.42	66.07	6.81	宅地	商業	60	400	仲介	市街化区域	建築条件なし
2709519	尾道市	久保2丁目	2000	尾道	19	113.12	34.21	58.46	宅地	商業	80	400	仲介	市街化区域	建築条件なし
4055493	尾道市	久保町	200			147.26	44.54	4.49	宅地	2種中高	60	200	仲介	市街化区域	建築条件なし
4343426	尾道市	久保町	285			177	53.54	5.32	田	指定無	70	400	仲介	調整区域	建築条件なし
3885220	尾道市	久保町	300			496	150.04	2.00	畑	1種中高	60	200	仲介	市街化区域	建築条件なし
1349300	尾道市	久保町	400			165	49.91	8.01	畑	2種中高	60	200	仲介	市街化区域	建築条件なし
4593976	尾道市	久保町	500	新尾道	25	575.51	174.09	2.87	宅地	1種中高	60	200	仲介	市街化区域	建築条件なし
2017616	尾道市	久保町	500	尾道	38	115.66	34.98	14.29	宅地	1種中高	60	200	仲介	市街化区域	建築条件なし
4593965	尾道市	久保町	600	新尾道	25	570	172.42	3.48	畑	1種中高	60	200	仲介	市街化区域	建築条件なし
4593992	尾道市	久保町	700	新尾道	25	501	151.55	4.62	畑	1種中高	60	200	仲介	市街化区域	建築条件なし
4594016	尾道市	久保町	1800	新尾道	25	1646.51	498.06	3.61	畑	1種中高	60	200	仲介	市街化区域	建築条件なし
4603402	尾道市	栗原西2丁目	2450	尾道	12	231.52	70.03	34.99	宅地	準工業	60	200	仲介	市街化区域	建築条件なし
1323382	尾道市	栗原町	50	新尾道		908	274.67	0.18	畑	指定無	70	400	仲介	調整区域	建築条件なし
3731369	尾道市	栗原町	100	新尾道	21	166.17	50.26	1.99	宅地	指定無			仲介	調整区域	建築条件なし
4236013	尾道市	栗原町	230			478.9	144.86	1.59	宅地	指定無	70	400	仲介	調整区域	建築条件なし

尾道・三原エリア売土地物件一覧

このページの物件に関するお問い合わせ先：
ハウズワウ尾道駅前 TEL：0848-46-2621

物件コード	住所	町以降	価格(万円)	最寄り駅	徒歩(分)	面積(m ²)	面積(坪)	坪単価(万円)	地目	用途地域	建ぺい率	容積率	取引態様	都市計画	建築条件
3714529	尾道市	栗原町	250	新尾道	16	187	56.56	4.42	畑	1種住居	60	200	仲介	市街化区域	建築条件なし
1323355	尾道市	栗原町	300	新尾道	8	337	101.94	2.94	畑	指定無	70	400	仲介	調整区域	建築条件なし
1325419	尾道市	栗原町	400			138.61	41.92	9.54	宅地	1種住居	60	200	仲介	市街化区域	建築条件なし
1331367	尾道市	栗原町	500	新尾道	11	224	67.75	7.38	畑	1種中高	60	200	仲介	市街化区域	建築条件なし
1331497	尾道市	栗原町	600	新尾道	16	284.01	85.91	6.98	宅地	1種住居	60	200	仲介	市街化区域	建築条件なし
1325498	尾道市	栗原町	650	新尾道	11	61.34	18.55	35.04	宅地	1種住居	60	200	仲介	市街化区域	建築条件なし
1331533	尾道市	栗原町	880	新尾道	5	207.37	62.72	14.03	宅地	1種中高	60	200	仲介	市街化区域	建築条件なし
2467843	尾道市	栗原町	900	尾道	34	173.29	52.42	17.17	宅地	1種住居	60	200	仲介	市街化区域	建築条件なし
4476667	尾道市	栗原町	1100	新尾道	7	2062	623.75	1.76	宅地	1種低層	40	80	仲介	市街化区域	建築条件なし
4485332	尾道市	栗原町	1200	新尾道	6	149.54	45.23	26.53	宅地	1種住居	60	200	仲介	市街化区域	建築条件なし
4178291	尾道市	栗原町	1200	新尾道	9	243.04	73.51	16.32	宅地	1種住居	60	200	仲介	市街化区域	建築条件なし
2720881	尾道市	栗原町	1450	新尾道	17	402	121.6	11.92	宅地	1種住居	60	200	仲介	市街化区域	建築条件なし
3844026	尾道市	栗原町	1650	新尾道	13	184.95	55.94	29.50	宅地	1種住居	60	200	仲介	市街化区域	建築条件なし
4506071	尾道市	栗原東1丁目	765	尾道	9	419.61	126.93	6.03	宅地	1種住居	60	200	仲介	市街化区域	建築条件なし
3588719	尾道市	古浜町	350	尾道	26	122.8	37.14	9.42	宅地	準工業	60	200	仲介	市街化区域	建築条件なし
4524258	尾道市	御調町丸河南	600			803.24	242.98	2.47	宅地	指定無	70	400	仲介	非線引区域	建築条件なし
3932918	尾道市	御調町丸河南	650			963.62	291.49	2.23	宅地	指定無	70	400	仲介	非線引区域	建築条件なし
2734981	尾道市	御調町大田	750			250.34	75.72	9.90	宅地	指定無	70	400	仲介	非線引区域	建築条件なし
3723018	尾道市	御調町大田	780			319.31	96.59	8.08	宅地	指定無	70	400	仲介	非線引区域	建築条件なし
4397214	尾道市	向島町	90			99	29.94	3.01	宅地	1種住居	60	200	仲介	市街化区域	建築条件なし
2491284	尾道市	向島町	100	尾道	80	103.71	31.37	3.19	宅地	指定無	70	400	仲介	調整区域	建築条件なし
1375912	尾道市	向島町	150			166	50.21	2.99	畑	指定無	70	400	仲介	調整区域	建築条件なし
3447600	尾道市	向島町	180			173.43	52.46	3.43	宅地	1種中高	60	200	仲介	市街化区域	建築条件なし
3884744	尾道市	向島町	300			83.5	25.25	11.88	宅地	近隣商業	80	300	仲介	市街化区域	建築条件なし
1827999	尾道市	向島町	300			729.34	220.62	1.36	宅地	1種中高	60	200	仲介	市街化区域	建築条件なし
1463693	尾道市	向島町	300			134	40.53	7.40	畑	指定無	70	400	仲介	調整区域	建築条件なし
4364921	尾道市	向島町	350			754.97	228.37	1.53	田	1種中高	60	200	仲介	市街化区域	建築条件なし
1971123	尾道市	向島町	350			220	66.55	5.26	畑	1種住居	60	200	仲介	市街化区域	建築条件なし
3707404	尾道市	向島町	390			452.83	136.98	2.85	宅地	1種住居	60	200	仲介	市街化区域	建築条件なし
2763391	尾道市	向島町	400			309	93.47	4.28	畑	指定無	70	400	仲介	調整区域	建築条件なし
2720991	尾道市	向島町	400			253.67	76.73	5.21	雑種地	指定無			仲介	調整区域	建築条件なし
3941382	尾道市	向島町	430			113.93	34.46	12.48	宅地	近隣商業	80	300	仲介	市街化区域	建築条件なし
3941744	尾道市	向島町	480			357.73	108.21	4.44	宅地	指定無			仲介	調整区域	建築条件なし
4107294	尾道市	向島町	490			227.3	68.75	7.13	宅地	1種中高	60	200	仲介	市街化区域	建築条件なし
1338422	尾道市	向島町	490			132.23	39.99	12.25	宅地	近隣商業	80	300	仲介	市街化区域	建築条件なし
4282642	尾道市	向島町	500			694	209.93	2.38	田	1種住居	60	200	仲介	市街化区域	建築条件なし
3689575	尾道市	向島町	500			167.21	50.58	9.89	宅地	指定無	70	200	仲介	調整区域	建築条件なし
3795677	尾道市	向島町	536			122.28	36.98	14.49	宅地	近隣商業	80	300	仲介	市街化区域	建築条件なし
1338478	尾道市	向島町	550			294.06	88.95	6.18	宅地	指定無	70	400	仲介	調整区域	建築条件なし
1365517	尾道市	向島町	564			622	188.15	3.00	畑	指定無			仲介	調整区域	建築条件なし
4498673	尾道市	向島町	700			1048	317.02	2.21	田	1種中高	60	200	仲介	市街化区域	建築条件なし
3232298	尾道市	向島町	708			120.07	36.32	19.50	宅地	1種中高	60	200	仲介	市街化区域	建築条件なし
4444153	尾道市	向島町	728			167	50.51	14.40	宅地	1種住居	60	200	仲介	市街化区域	建築条件付
4444143	尾道市	向島町	739			129	39.02	18.94	宅地	1種住居	60	200	仲介	市街化区域	建築条件付
4443813	尾道市	向島町	762			133	40.23	18.94	宅地	1種住居	60	200	仲介	市街化区域	建築条件付
1358742	尾道市	向島町	780	尾道	48	835	252.58	3.09	畑	指定無			仲介	調整区域	建築条件なし
4443999	尾道市	向島町	785			148	44.77	17.53	宅地	1種住居	60	200	仲介	市街化区域	建築条件付
1961869	尾道市	向島町	800			963	291.3	2.75	田	準工業	60	200	仲介	市街化区域	建築条件なし
4444031	尾道市	向島町	825			144	43.56	18.94	宅地	1種住居	60	200	仲介	市街化区域	建築条件付

尾道・三原エリア売土地物件一覧

このページの物件に関するお問い合わせ先：
ハウズドゥ東尾道駅前 TEL：0848-46-2621

物件コード	住所	町以降	価格(万円)	最寄り駅	徒歩(分)	面積(m ²)	面積(坪)	坪単価(万円)	地目	用途地域	建ぺい率	容積率	取引態様	都市計画	建築条件
4444043	尾道市	向島町	842			147	44.46	18.94	宅地	1種住居	60	200	仲介	市街化区域	建築条件付
3788620	尾道市	向島町	885			133	40.23	22.00	雑種地	近隣商業	80	300	仲介	市街化区域	建築条件なし
4443427	尾道市	向島町	888			161	48.7	18.23	宅地	1種住居	60	200	仲介	市街化区域	建築条件付
4443899	尾道市	向島町	894			160	48.4	18.47	宅地	1種住居	60	200	仲介	市街化区域	建築条件付
4080128	尾道市	向島町	900			113	34.18	26.33	雑種地	近隣商業	80	300	仲介	市街化区域	建築条件なし
3746957	尾道市	向島町	900			357.02	107.99	8.33	宅地	指定無	70	400	仲介	調整区域	建築条件なし
4443922	尾道市	向島町	905			171	51.72	17.50	宅地	1種住居	60	200	仲介	市街化区域	建築条件付
4443680	尾道市	向島町	905			158	47.79	18.94	宅地	1種住居	60	200	仲介	市街化区域	建築条件付
4443975	尾道市	向島町	911			166	50.21	18.14	宅地	1種住居	60	200	仲介	市街化区域	建築条件付
4443644	尾道市	向島町	911			165	49.91	18.25	宅地	1種住居	60	200	仲介	市街化区域	建築条件付
4441825	尾道市	向島町	922			187	56.56	16.31	宅地	1種住居	60	200	仲介	市街化区域	建築条件付
4443804	尾道市	向島町	934			163	49.3	18.94	宅地	1種住居	60	200	仲介	市街化区域	建築条件付
4443884	尾道市	向島町	940			164	49.61	18.94	宅地	1種住居	60	200	仲介	市街化区域	建築条件付
4444233	尾道市	向島町	945			165	49.91	18.94	宅地	1種住居	60	200	仲介	市街化区域	建築条件付
4443739	尾道市	向島町	945			165	49.91	18.94	宅地	1種住居	60	200	仲介	市街化区域	建築条件付
4443711	尾道市	向島町	945			165	49.91	18.94	宅地	1種住居	60	200	仲介	市街化区域	建築条件付
4443790	尾道市	向島町	951			166	50.21	18.94	宅地	1種住居	60	200	仲介	市街化区域	建築条件付
4443767	尾道市	向島町	963			168	50.82	18.94	宅地	1種住居	60	200	仲介	市街化区域	建築条件付
4443760	尾道市	向島町	963			168	50.82	18.94	宅地	1種住居	60	200	仲介	市街化区域	建築条件付
2574429	尾道市	向島町	980			172	52.03	18.84	雑種地	近隣商業	80	300	仲介	市街化区域	建築条件なし
2174863	尾道市	向島町	1000			1129	341.52	2.93	田	指定無	70	400	仲介	調整区域	建築条件なし
4443830	尾道市	向島町	1008			176	53.23	18.94	宅地	1種住居	60	200	仲介	市街化区域	建築条件付
4443877	尾道市	向島町	1014			180	54.45	18.62	宅地	1種住居	60	200	仲介	市街化区域	建築条件付
4441771	尾道市	向島町	1031			217	65.64	15.71	宅地	1種住居	60	200	仲介	市街化区域	建築条件付
4443987	尾道市	向島町	1037			185	55.96	18.53	宅地	1種住居	60	200	仲介	市街化区域	建築条件付
4444221	尾道市	向島町	1071			187	56.56	18.94	宅地	1種住居	60	200	仲介	市街化区域	建築条件付
4444228	尾道市	向島町	1186			207	62.61	18.94	宅地	1種住居	60	200	仲介	市街化区域	建築条件付
2911472	尾道市	向島町	1200			221.74	67.07	17.89	宅地	近隣商業	80	300	仲介	市街化区域	建築条件なし
4444212	尾道市	向島町	1226			214	64.73	18.94	宅地	1種住居	60	200	仲介	市街化区域	建築条件付
4443867	尾道市	向島町	1226			217	65.64	18.68	宅地	1種住居	60	200	仲介	市街化区域	建築条件付
4443784	尾道市	向島町	1266			231	69.87	18.12	宅地	1種住居	60	200	仲介	市街化区域	建築条件付
4444164	尾道市	向島町	1283			310	93.77	13.69	宅地	1種住居	60	200	仲介	市街化区域	建築条件付
4443435	尾道市	向島町	1295			260	78.64	16.46	宅地	1種住居	60	200	仲介	市街化区域	建築条件付
4443424	尾道市	向島町	1404			271	81.97	17.12	宅地	1種住居	60	200	仲介	市街化区域	建築条件付
4444183	尾道市	向島町	1490			340	102.85	14.48	宅地	1種住居	60	200	仲介	市街化区域	建築条件付
1580971	尾道市	向島町	1500	尾道	66	694	209.93	7.15	宅地	1種住居	60	200	仲介	市街化区域	建築条件なし
4387027	尾道市	向島町	1580			284.57	86.08	18.36	宅地	1種住居	60	200	仲介	市街化区域	建築条件なし
4267167	尾道市	向東町	59			194	58.68	1.01	宅地	1種住居	60	200	仲介	市街化区域	建築条件なし
4485150	尾道市	向東町	98			206.1	62.34	1.57	宅地	指定無	70	400	仲介	調整区域	建築条件なし
2430571	尾道市	向東町	100			394.23	119.25	0.84	宅地	指定無	70	400	仲介	調整区域	建築条件なし
3085783	尾道市	向東町	150			557	168.49	0.89	田	指定無	70	400	仲介	調整区域	建築条件なし
4267523	尾道市	向東町	170			190	57.47	2.96	畑	指定無	70	400	仲介	調整区域	建築条件なし
1905157	尾道市	向東町	300			410.84	124.27	2.41	宅地	指定無	70	200	仲介	調整区域	建築条件なし
3755329	尾道市	向東町	348			338.87	102.5	3.40	宅地	指定無	70	200	仲介	調整区域	建築条件なし
2529779	尾道市	向東町	350			283.29	85.69	4.08	宅地	1種住居	60	200	仲介	市街化区域	建築条件なし
3884857	尾道市	向東町	500			684.93	207.19	2.41	宅地	1種住居	60	200	仲介	市街化区域	建築条件なし
2754546	尾道市	向東町	500			242.27	73.28	6.82	宅地	指定無	70	400	仲介	調整区域	建築条件なし
2734301	尾道市	向東町	500			245	74.11	6.75	畑	1種低層	40	80	仲介	市街化区域	建築条件なし
3085687	尾道市	向東町	580			169.42	51.24	11.32	畑	1種低層	40	80	仲介	市街化区域	建築条件なし

尾道・三原エリア売土地物件一覧

このページの物件に関するお問い合わせ先：
ハウズワウ尾道駅前 TEL：0848-46-2621

物件コード	住所	町以降	価格(万円)	最寄り駅	徒歩(分)	面積(m ²)	面積(坪)	坪単価(万円)	地目	用途地域	建ぺい率	容積率	取引態様	都市計画	建築条件
1340314	尾道市	向東町	698			180.06	54.46	12.82	宅地	1種住居	60	200	仲介	市街化区域	建築条件付
2853638	尾道市	向東町	750			230	69.57	10.78	宅地	1種住居	60	200	仲介	市街化区域	建築条件なし
1360080	尾道市	向東町	780			128	38.72	20.14	畑	1種低層	40	80	仲介	市街化区域	建築条件なし
1432046	尾道市	向東町	820			286.37	86.62	9.47	宅地	1種住居	60	200	仲介	市街化区域	建築条件なし
4267092	尾道市	向東町	898			314.09	95.01	9.45	宅地	1種住居	60	200	仲介	市街化区域	建築条件なし
3362795	尾道市	向東町	950			196	59.29	16.02	雑種地	準工業	60	200	仲介	市街化区域	建築条件なし
1507332	尾道市	向東町	1080			714	215.98	5.00	畑	指定無	70	400	仲介	調整区域	建築条件なし
3438999	尾道市	高須町	100	東尾道	12	224.55	67.92	1.47	畑	1種住居	60	200	仲介	市街化区域	建築条件なし
1346307	尾道市	高須町	180	東尾道	15	57	17.24	10.44	雑種地	準工業	60	200	仲介	市街化区域	建築条件なし
3432138	尾道市	高須町	1000	東尾道	14	132	39.93	25.04	田	1種住居	60	200	仲介	市街化区域	建築条件なし
4479945	尾道市	高須町	1180			172.99	52.32	22.55	宅地	1種中高	60	200	仲介	市街化区域	建築条件なし
4479938	尾道市	高須町	1180			172.77	52.26	22.58	宅地	1種中高	60	200	仲介	市街化区域	建築条件なし
2944805	尾道市	高須町	1200	東尾道	22	393.35	118.98	10.09	宅地	1種中高	60	200	仲介	市街化区域	建築条件なし
4219264	尾道市	高須町	1456	東尾道	13	166.01	50.21	29.00	宅地	1種住居	60	200	仲介	市街化区域	建築条件付
4434673	尾道市	高須町	1480	東尾道	11	279.87	84.66	17.48	宅地	1種住居	60	200	仲介	市街化区域	建築条件なし
4651353	尾道市	高須町	1555	東尾道	12	194.04	58.69	26.50	田	1種低層	50	100	仲介	市街化区域	建築条件なし
3859578	尾道市	高須町	1798	東尾道	14	165.13	49.95	36.00	宅地	準工業	60	200	仲介	市街化区域	建築条件なし
4651354	尾道市	高須町	1977	東尾道	12	192.22	58.14	34.00	田	1種低層	50	100	仲介	市街化区域	建築条件なし
3859579	尾道市	高須町	1998	東尾道	14	192.34	58.18	34.34	宅地	準工業	60	200	仲介	市街化区域	建築条件なし
3383948	尾道市	桜町	700	尾道	20	143.23	43.32	16.16	宅地	1種住居	60	200	仲介	市街化区域	建築条件なし
2018109	尾道市	山波町	60	東尾道	21	198	59.89	1.00	畑	準工業	60	200	仲介	市街化区域	建築条件なし
3823782	尾道市	山波町	180	東尾道	38	341.25	103.22	1.74	宅地	1種住居	60	200	仲介	市街化区域	建築条件なし
4273716	尾道市	山波町	230			75.84	22.94	10.03	宅地	1種中高	60	200	仲介	市街化区域	建築条件なし
4228480	尾道市	山波町	300	尾道	39	76.03	22.99	13.05	宅地	1種住居	60	200	仲介	市街化区域	建築条件なし
3477963	尾道市	山波町	400	東尾道	7	99.17	29.99	13.34	宅地	1種住居	60	200	仲介	市街化区域	建築条件なし
3120377	尾道市	山波町	750	東尾道	39	558.67	168.99	4.44	宅地	1種中高	60	200	仲介	市街化区域	建築条件なし
2281645	尾道市	山波町	770	東尾道	21	146.93	44.44	17.33	宅地	1種中高	60	200	仲介	市街化区域	建築条件なし
3934755	尾道市	手崎町	1250			181.53	54.91	22.76	宅地	1種住居	60	200	仲介	市街化区域	建築条件なし
4348415	尾道市	十四日町	203			549	166.07	1.22	畑	指定無	70	400	仲介	調整区域	建築条件なし
1335465	尾道市	十四日町	450	新尾道	19	1806	546.31	0.82	原野	指定無	70	400	仲介	調整区域	建築条件なし
4130085	尾道市	新高山2丁目	190			45.24	13.68	13.89	宅地	1種住居	40	80	仲介	市街化区域	建築条件なし
4228777	尾道市	新高山2丁目	700	東尾道	48	215.03	65.04	10.76	宅地	1種低層	40	80	仲介	市街化区域	建築条件付
4121809	尾道市	新浜2丁目	4650	尾道	22	617.24	186.71	24.90	宅地	準工業	60	200	仲介	市街化区域	建築条件なし
4291158	尾道市	瀬戸田町鹿田原	400			683	206.6	1.94	田	指定無	70	400	仲介	非線引区域	建築条件なし
1333972	尾道市	瀬戸田町垂水	480			300.35	90.85	5.28	宅地	指定無			仲介	非線引区域	建築条件なし
1463658	尾道市	瀬戸田町沢	250	尾道		87.68	26.52	9.43	宅地	1種住居	60	200	仲介	非線引区域	建築条件なし
1936612	尾道市	瀬戸田町名荷	200			323.93	97.98	2.04	宅地	1種住居	60	200	仲介	非線引区域	建築条件なし
1362308	尾道市	瀬戸田町林	460			1523	460.7	1.00	畑	指定無			仲介	非線引区域	建築条件なし
3782018	尾道市	瀬戸田町林	1882			622	188.15	10.00	畑				仲介	非線引区域	建築条件なし
3044214	尾道市	正徳町	400	尾道	34	132.75	40.15	9.96	宅地	1種住居	60	200	仲介	市街化区域	建築条件なし
3783396	尾道市	西則未町	6500	尾道	32	704.5	213.11	30.50	宅地	1種住居	60	200	仲介	市街化区域	建築条件なし
4262826	尾道市	西藤町	100	東尾道	42	475	143.68	0.70	田	指定無	70	400	仲介	調整区域	建築条件なし
4036993	尾道市	西藤町	220	東尾道	35	166.4	50.33	4.37	宅地	指定無	70	400	仲介	調整区域	建築条件なし
3817944	尾道市	西藤町	867			179.15	54.19	16.00	田	指定無	60	200	仲介	調整区域	建築条件付
3817934	尾道市	西藤町	875			165.28	49.99	17.50	田	指定無	60	200	仲介	調整区域	建築条件付
3817937	尾道市	西藤町	909			168.89	51.08	17.80	田	指定無	60	200	仲介	調整区域	建築条件付
3817948	尾道市	西藤町	926			165.5	50.06	18.50	田	指定無	60	200	仲介	調整区域	建築条件付
3817923	尾道市	西藤町	950			169.81	51.36	18.50	田	指定無	60	200	仲介	調整区域	建築条件付
3817927	尾道市	西藤町	953			165.79	50.15	19.00	田	指定無	60	200	仲介	調整区域	建築条件付

尾道・三原エリア売土地物件一覧

このページの物件に関するお問い合わせ先：
ハウズワウ尾道駅前 TEL：0848-46-2621

物件コード	住所	町以降	価格(万円)	最寄り駅	徒歩(分)	面積(m ²)	面積(坪)	坪単価(万円)	地目	用途地域	建ぺい率	容積率	取引態様	都市計画	建築条件
3817920	尾道市	西藤町	1009			180.23	54.51	18.50	田	指定無	60	200	仲介	調整区域	建築条件付
3715395	尾道市	西藤町	1010	東尾道	32	194.95	58.97	17.13	宅地	指定無	70	400	仲介	調整区域	建築条件なし
3470955	尾道市	西藤町	1020	東尾道	32	197.04	59.6	17.11	宅地	指定無	70	400	仲介	調整区域	建築条件なし
2096861	尾道市	西藤町	1133	東尾道	36	1135	343.33	3.30	田	指定無	70	400	仲介	調整区域	建築条件なし
3996113	尾道市	西藤町	1180	東尾道	32	175.99	53.23	22.17	宅地	指定無	60	200	仲介	調整区域	建築条件なし
3470972	尾道市	西藤町	1200	東尾道	32	231.53	70.03	17.14	宅地	指定無	70	400	仲介	調整区域	建築条件なし
4055538	尾道市	西藤町	1500	東尾道	30	1662.41	502.87	2.98	田	指定無	70	400	仲介	調整区域	建築条件なし
4364116	尾道市	西藤町	5500	東尾道	25	3302.15	998.9	5.51	田	指定無	60	200	仲介	調整区域	建築条件なし
4364111	尾道市	西藤町	7000	東尾道	25	4964.56	1501.8	4.66	田	指定無	60	200	仲介	調整区域	建築条件なし
3056210	尾道市	潮見町	450	尾道	13	96.16	29.08	15.47	宅地	1種住居	60	200	仲介	市街化区域	建築条件なし
1329725	尾道市	長江2丁目	130	尾道	22	65.75	19.88	6.54	宅地	1種住居	60	200	仲介	市街化区域	建築条件なし
3908530	尾道市	長江3丁目	280	尾道	30	85.98	26	10.77	宅地	1種住居	60	200	仲介	市街化区域	建築条件なし
4148154	尾道市	長江3丁目	400	尾道	32	208.47	63.06	6.34	宅地	1種住居	60	200	仲介	市街化区域	建築条件なし
4561530	尾道市	長江3丁目	500	尾道	30	214	64.73	7.72	境内地	1種住居	60	200	仲介	市街化区域	建築条件なし
2638500	尾道市	長江3丁目	500	尾道	29	229.19	69.32	7.21	宅地	1種住居	60	200	仲介	市街化区域	建築条件なし
4383508	尾道市	長江3丁目	800			261.15	78.99	10.13	宅地	1種中高	60	200	仲介	市街化区域	建築条件なし
4466144	尾道市	東則未町	2800	新尾道	23	310	93.77	29.86	田	1種中高	60	200	仲介	市街化区域	建築条件なし
1468931	尾道市	日比崎町	480	尾道	10	293.88	88.89	5.40	宅地	1種住居	60	200	仲介	市街化区域	建築条件なし
4188782	尾道市	美ノ郷町三成	320	新尾道	44	221.48	66.99	4.78	宅地	指定無	70	400	仲介	調整区域	建築条件なし
3637240	尾道市	美ノ郷町三成	530	新尾道	28	235.09	71.11	7.45	宅地	1種中高	60	200	仲介	市街化区域	建築条件なし
3001733	尾道市	美ノ郷町三成	850	新尾道	20	229.16	69.32	12.26	宅地	1種住居	40	80	仲介	市街化区域	建築条件なし
4117776	尾道市	美ノ郷町三成	870			164.38	49.72	17.50	宅地	1種住居	60	200	仲介	市街化区域	建築条件なし
4628735	尾道市	美ノ郷町三成	1000			630.23	190.64	5.25	宅地	1種住居	60	200	仲介	市街化区域	建築条件なし
4117805	尾道市	美ノ郷町三成	1070			160.31	48.49	22.07	宅地	1種住居	60	200	仲介	市街化区域	建築条件なし
4117790	尾道市	美ノ郷町三成	1070			160.32	48.49	22.07	宅地	1種住居	60	200	仲介	市街化区域	建築条件なし
4117764	尾道市	美ノ郷町三成	1080			166.74	50.43	21.42	宅地	1種住居	60	200	仲介	市街化区域	建築条件なし
3723785	尾道市	美ノ郷町三成	1080	新尾道	38	200.05	60.51	17.85	宅地	1種住居	60	200	仲介	市街化区域	建築条件なし
4589168	尾道市	美ノ郷町三成	1117			175.82	53.18	21.00	宅地	指定無	70	400	仲介	調整区域	建築条件なし
4117774	尾道市	美ノ郷町三成	1130			187.46	56.7	19.93	宅地	1種住居	60	200	仲介	市街化区域	建築条件なし
3893559	尾道市	美ノ郷町三成	1130			166.1	50.24	22.49	宅地	指定無	60	200	仲介	調整区域	建築条件付
4117804	尾道市	美ノ郷町三成	1140			160.48	48.54	23.49	宅地	1種住居	60	200	仲介	市街化区域	建築条件なし
4117795	尾道市	美ノ郷町三成	1140			160.48	48.54	23.49	宅地	1種住居	60	200	仲介	市街化区域	建築条件なし
4117766	尾道市	美ノ郷町三成	1150			172.23	52.09	22.08	宅地	1種住居	60	200	仲介	市街化区域	建築条件なし
4117787	尾道市	美ノ郷町三成	1160			159.52	48.25	24.04	宅地	1種住居	60	200	仲介	市街化区域	建築条件なし
4589175	尾道市	美ノ郷町三成	1161			174.48	52.78	22.00	宅地	指定無	70	400	仲介	調整区域	建築条件なし
4117808	尾道市	美ノ郷町三成	1170			160.94	48.68	24.03	宅地	1種住居	60	200	仲介	市街化区域	建築条件なし
3893562	尾道市	美ノ郷町三成	1170			167.91	50.79	23.04	宅地	指定無	60	200	仲介	調整区域	建築条件付
4117784	尾道市	美ノ郷町三成	1180			162.26	49.08	24.04	宅地	1種住居	60	200	仲介	市街化区域	建築条件なし
3893560	尾道市	美ノ郷町三成	1190			177.38	53.65	22.18	宅地	指定無	60	200	仲介	調整区域	建築条件付
3589047	尾道市	美ノ郷町三成	1200			213	64.43	18.62	田	1種住居	60	200	仲介	市街化区域	建築条件なし
4117770	尾道市	美ノ郷町三成	1230			203.05	61.42	20.03	宅地	1種住居	60	200	仲介	市街化区域	建築条件なし
4634819	尾道市	美ノ郷町三成	1250	新尾道	42	214.8	64.97	19.24	宅地	1種住居	60	200	仲介	市街化区域	建築条件なし
4621228	尾道市	美ノ郷町三成	1250	新尾道	37	306	92.56	13.50	田	1種住居	60	200	仲介	市街化区域	建築条件なし
4634815	尾道市	美ノ郷町三成	1298	新尾道	42	214.54	64.89	20.00	宅地	1種住居	60	200	仲介	市街化区域	建築条件なし
4634818	尾道市	美ノ郷町三成	1300	新尾道	42	214.8	64.97	20.00	宅地	1種住居	60	200	仲介	市街化区域	建築条件なし
4600660	尾道市	美ノ郷町三成	1680			436	131.88	12.74	田	1種中高	60	200	仲介	市街化区域	建築条件なし
4621633	尾道市	美ノ郷町三成	1700			379	114.64	14.83	田	1種住居	60	200	仲介	市街化区域	建築条件なし
1727484	尾道市	美ノ郷町三成	1774	尾道	60	391	118.27	15.00	雑種地	1種中高	60	200	仲介	市街化区域	建築条件なし
4074904	尾道市	美ノ郷町三成	1800	新尾道	33	245.21	74.17	24.27	宅地	1種住居	60	200	仲介	市街化区域	建築条件なし

尾道・三原エリア売土地物件一覧

このページの物件に関するお問い合わせ先：
ハウスの東尾道駅前 TEL：0848-46-2621

物件コード	住所	町以降	価格(万円)	最寄り駅	徒歩(分)	面積(m ²)	面積(坪)	坪単価(万円)	地目	用途地域	建ぺい率	容積率	取引態様	都市計画	建築条件
3392790	尾道市	美ノ郷町白江	850			181.27	54.83	15.50	田	指定無	60	200	仲介	調整区域	建築条件なし
4077826	尾道市	美ノ郷町白江	860			182.72	55.27	15.56	宅地	指定無	70	200	仲介	調整区域	建築条件なし
3392781	尾道市	美ノ郷町白江	880			166.41	50.33	17.48	田	指定無	60	200	仲介	調整区域	建築条件なし
4147205	尾道市	美ノ郷町白江	900			169.73	51.34	17.53	宅地	指定無	70	200	仲介	調整区域	建築条件なし
4077829	尾道市	美ノ郷町白江	900			173.84	52.58	17.12	宅地	指定無	70	200	仲介	調整区域	建築条件なし
4077825	尾道市	美ノ郷町白江	900			177.32	53.63	16.78	宅地	指定無	70	200	仲介	調整区域	建築条件なし
4077823	尾道市	美ノ郷町白江	900			173.62	52.52	17.14	宅地	指定無	70	200	仲介	調整区域	建築条件なし
4077820	尾道市	美ノ郷町白江	900			170.28	51.5	17.48	宅地	指定無	70	200	仲介	調整区域	建築条件なし
4077818	尾道市	美ノ郷町白江	900			169.97	51.41	17.51	宅地	指定無	70	200	仲介	調整区域	建築条件なし
4077822	尾道市	美ノ郷町白江	920			183.15	55.4	16.61	宅地	指定無	70	200	仲介	調整区域	建築条件なし
4147209	尾道市	美ノ郷町白江	950			170.08	51.44	18.47	宅地	指定無	70	200	仲介	調整区域	建築条件なし
4077815	尾道市	美ノ郷町白江	950			169.93	51.4	18.48	宅地	指定無	70	200	仲介	調整区域	建築条件なし
4077827	尾道市	美ノ郷町白江	1000			196.03	59.29	16.87	宅地	指定無	70	200	仲介	調整区域	建築条件なし
3519336	尾道市	百島町	300			466	140.96	2.13	宅地	指定無			仲介	区域外	建築条件なし
1457253	尾道市	防地町	100	尾道	34	112	33.87	2.95	畑	指定無	70	400	仲介	調整区域	建築条件なし
2763301	尾道市	木ノ庄町木門田	330	新尾道	60	695	210.23	1.57	田				仲介	区域外	建築条件なし
4290643	尾道市	木ノ庄町木梨	125			152.06	45.99	2.72	宅地	指定無			仲介	区域外	建築条件なし
4400656	尾道市	門田町	700	尾道	19	132.23	39.99	17.50	宅地	1種住居	60	200	仲介	市街化区域	建築条件なし
3431745	竹原市	下野町	480	竹原	23	833.45	252.11	1.90	宅地	2種中高	60	200	仲介	非線引区域	建築条件なし
4449159	竹原市	忠海床浦1丁目	920	忠海	5	494.59	149.61	6.15	宅地	準工業	60	200	仲介	非線引区域	建築条件なし
3639774	竹原市	忠海長浜3丁目	500	安芸長浜	9	310.74	93.99	5.32	宅地	準工業	60	200	仲介	非線引区域	建築条件なし
3431661	竹原市	忠海東町3丁目	350	忠海	6	165.28	49.99	7.00	宅地	2種中高	60	200	仲介	非線引区域	建築条件なし
2780895	三原市	円一町4丁目	2600	三原	17	330.59	100	26.00	宅地	準工業	60	200	仲介	市街化区域	建築条件なし
1423149	三原市	久井町坂原	350			237	71.69	4.88	宅地	指定無			仲介	区域外	建築条件なし
1430561	三原市	小泉町	750			383.53	116.01	6.46	宅地	指定無			仲介	区域外	建築条件なし
1423128	三原市	沼田西町松江	500	本郷	23	229	69.27	7.22	雑種地	指定無	70	400	仲介	調整区域	建築条件なし
3313129	三原市	須波西2丁目	640	須波	17	198.36	60	10.67	宅地	指定無			仲介	区域外	建築条件なし
4574864	三原市	中之町1丁目	1290	三原	18	188.35	56.97	22.64	宅地	1種中高	60	200	仲介	市街化区域	建築条件なし
3145053	三原市	中之町南	800			231.57	70.04	11.42	宅地	指定無			仲介	区域外	建築条件なし
1424019	三原市	東町3丁目	900	三原	18	173.22	52.39	17.18	宅地	1種住居	60	200	仲介	市街化区域	建築条件なし
3435137	三原市	八幡町本庄	248	三原		561	169.7	1.46	雑種地	指定無			仲介	区域外	建築条件なし
3517142	三原市	本郷南5丁目	480	本郷	10	173.82	52.58	9.13	宅地	1種住居	60	200	仲介	非線引区域	建築条件なし
2076209	三原市	本郷南6丁目	400	本郷	7	151.83	45.92	8.71	宅地	近隣商業	80	200	仲介	非線引区域	建築条件なし
3431699	三原市	本町3丁目	498	三原	7	149.88	45.33	10.99	宅地	商業	80	400	仲介	市街化区域	建築条件なし
2895854	三原市	木原6丁目	66	尾道	50	755	228.38	0.29	畑	指定無	70	400	仲介	調整区域	建築条件なし
3562701	三原市	和田2丁目	398	三原		234.71	70.99	5.61	宅地	1種住居	60	200	仲介	市街化区域	建築条件なし
物件コード	住所	町以降	価格(万円)	最寄り駅	徒歩(分)	面積(m ²)	面積(坪)	坪単価(万円)	地目	用途地域	建ぺい率	容積率	取引態様	都市計画	建築条件

尾道 三原エリア戸建物件一覧

このページの物件に関するお問い合わせ先：
ハウスドゥ尾道駅前 TEL：0848-46-2621

物件コード	種別	住所	町以降	価格(万円)	最寄り駅	徒歩(分)	土地面積(m ²)	建物面積(m ²)	間取	築年	建ぺい率	容積率	現況	取引態様	建物構造	備考
4606734	中古	尾道市	因島原町	480			55.2	61.42	2DK	1952	70	400	空	仲介	木造	目の前が海のロケーション 海を眺めながらのんびり 島暮らし お風呂交換済 ※建築月不明 ※駐 車場なし ※土砂災害警戒区域
4229072	中古	尾道市	因島大浜町	980			587.41	224.79	10DK	1937	70	400	空	仲介	木造	古き良き和風建築のお家 部屋数多 離れ 2世 帯住宅にもおすすめ ※その他近隣土地も売買 対象に含む 地番2400-11(地目:宅地) 161.27m ² 地番2428、2429(地目:畑) 773m ² 建物の建築年は課税明細書記載(建 築月不明) ※敷地内電柱、井戸有 ※未登 らせん階段のある2階リビング
3885184	中古	尾道市	因島中庄町	1575			165.35	117	4LDK	2004	60	200	空	仲介	木造	※隣地土地合筆予定 掲載土地面積は合筆後 の土地面積
3755991	中古	尾道市	浦崎町	800			178.21	113.55	5DK	1995	70	400	空	仲介	木造	事務所スペース有 駐車3台可
3755987	中古	尾道市	浦崎町	850			205.37	123.36	3DK+S	1994	70	400	空	仲介	木造	築浅物件
2492681	中古	尾道市	浦崎町	1800			205.55	95.57	4LDK	2020	70	400	居住中	仲介	木造	※オーナーチェンジ物件 家賃収入960,000円 (年間)利回り4.03% 浦崎小学校、浦崎中 学校、病院(佐藤内科クリニック) 徒歩圏内【生 活】スーパー(オンリーワン)銀行(広島県信用 組合)バス停(唐櫃バス停 浦崎農協前バス オール電化 サンプル付 OZEH水準省エネ住 宅)省令準耐火構造○耐震等級3相当
1698796	中古	尾道市	浦崎町	2380	松永	80	203.32	82.8	3LDK	2018	60	200	賃貸中	仲介	木造	オール電化住宅です ランドリールームサ ンプル付 OZEH水準省エネ住宅 ○省令準耐火 構造 ○耐震等級3相当
4412947	新築	尾道市	吉浦町	2797			147.84	100.19	4LDK+S	2026	60	200	完工済	仲介	木造	※トイレ汲み取り ※2、3階増築部分未登記 ※築年は固定資産公課証明書に基づき記載 庭車庫を改装すれば普通車1台軽四1台駐車 可
4412987	新築	尾道市	吉浦町	2999			147.85	101.37	3LDK	2026	60	200	完工済	仲介	木造	付きOZEH水準省エネ住宅 ○省令準耐火構 造 ○耐震等級3相当
4490256	中古	尾道市	吉和西元町	50	尾道	39	29.75	79.24	4DK	1983	60	200	空	仲介	木造	※汲み取り ※土砂災害警戒区域
4515311	中古	尾道市	吉和町	1150	尾道	39	198.32	218.14	4DK	1983	60	200	居住中	仲介	木造	建物が2棟あります
3497620	中古	尾道市	久山田町	500	新尾道	54	398	81.02	3DK	1972	70	400	空	仲介	木造	駐車スペース複数台可能 ※敷地内電柱有
4612534	中古	尾道市	久保2丁目	1350	尾道	20	26.44	45.42	3K	1915	80	400	空	仲介	木造	※トイレ汲み取り ※2、3階増築部分未登記 ※築年は固定資産公課証明書に基づき記載 庭車庫を改装すれば普通車1台軽四1台駐車 可
3852577	中古	尾道市	久保町	200			147.26	119.65	5DK	1980	60	200	空	仲介	木造	離れ有り(46.47m ²)
4272595	中古	尾道市	久保町	798			387	118.14	5DK	1979	60	200	空	仲介	木造	パイパス近くでアクセス良好
3609535	中古	尾道市	久保町	800			182.55	91	4DK	1974	70	400	空	仲介	木造	
4565913	中古	尾道市	栗原町	230	新尾道	17	204	115.04	5DK	1972			空	仲介	木造	
4503926	中古	尾道市	栗原町	300	新尾道	3	203.45	130.84	4LDK+S	1971	60	200	空	仲介	木造	建物面積130m ² 超 ※傾き有 ※土砂災害警戒 区域
4057094	中古	尾道市	栗原町	300	新尾道	20	118.53	94.64	6DK	1963	60	200	空	仲介	木造	栗原インターが近くアクセス良好の立地!
3845862	中古	尾道市	栗原町	300	新尾道	20	188	105.53	5DK	1971	70	400	空	仲介	木造	当日の見学ご希望も可能
1354934	中古	尾道市	栗原町	340	尾道	34	95.77	65.39	3DK	1970	40	80	空	仲介	木造	※近隣に月極駐車場有り
1977817	中古	尾道市	栗原町	380			152.88	112.38	6DK+S	1955	60	200	空	仲介	木造	※S45年、S51年増築有 ※車両進入不可 ※ 再建築は事前協議要
3937776	中古	尾道市	栗原町	450	新尾道	15	176.16	104.4	5DK	1983	40	80	空	仲介	木造	お風呂のみ灯油ポイラー
4669815	中古	尾道市	栗原町	750	新尾道	7	320.67	113.43	8DK	1964	60	200	空	仲介	木造	建物一部未登記有 他、付属建物有
3658479	中古	尾道市	栗原町	890	新尾道	6	290.48	126.44	5DK	1991	60	200	空	仲介	木造	※表示の建物は未登記 ※その他付属建物有 ※古い方の橋は老朽化が進んで危ないので車の 進入はできません
4331047	中古	尾道市	栗原町	1200	新尾道	10	250.44	115.44	5DK+S	1969	40	80	居住中	仲介	木造	角地
4585740	新築	尾道市	栗原町	2399	尾道	37	156.98	96.05	3LDK	2026	60	200	空	仲介	木造	
4283758	新築	尾道市	栗原町	2480	尾道	45	176.68	105.3	4LDK+S	2025	60	200	完工済	仲介	木造	1F16帖LDKと4帖和室 ※敷地面積に共有道 路24.44m ² 含む
4283757	新築	尾道市	栗原町	2680	尾道	45	171.67	103.68	3LDK	2025	60	200	完工済	仲介	木造	19.5帖のLDK 1Fにパントリー物入クローゼット収 納が充実※敷地面積共有道路31.93m ² 含
4585746	新築	尾道市	栗原町	2695	尾道	37	158.76	99.37	3LDK	2026	60	200	空	仲介	木造	
4281161	新築	尾道市	栗原町	2780	尾道	45	167.43	110.97	4LDK+S	2025	60	200	完工済	仲介	木造	18LDK4.5帖和室テレワークルーム2帖つき
4585730	新築	尾道市	栗原町	2797	尾道	37	149.42	99.36	3LDK	2026	60	200	空	仲介	木造	
3859040	中古	尾道市	栗原町	2880			190.03	102.25	4LDK	2024	60	200	空	仲介	木造	人気のガス衣類乾燥機付き物件です
3893602	中古	尾道市	栗原東1丁目	380	尾道	20	153.18	87.78	5LDK+S	1978	70	400	空	仲介	木造	オール電化住宅 掘りごたつ 簡易水洗 ※土砂 災害警戒区域 ※対象地番: 18番44、18番 52 ※18番46 78.54m ² (宅地) 持分2/6有 18番55 43.00m ² (宅地) 持分1/2有 ※接 道道路は建築基準法道路が確認要す
物件コード	種別	住所	町以降	価格(万円)	最寄り駅	徒歩(分)	土地面積(m ²)	建物面積(m ²)	間取	築年	建ぺい率	容積率	現況	取引態様	建物構造	備考

尾道 三原エリア戸建物件一覧

このページの物件に関するお問い合わせ先：
ハウスドゥ尾道駅前 TEL：0848-46-2621

物件コード	種別	住所	町以降	価格(万円)	最寄り駅	徒歩(分)	土地面積(m ²)	建物面積(m ²)	間取	築年	建ぺい率	容積率	現況	取引態様	建物構造	備考
4343190	中古	尾道市	栗原東2丁目	220	尾道	21	89	63.51	3K	1972	60	200	賃貸中	仲介	木造	※オーナーチェンジ物件(表面利回り：13.63%年間家賃収入：300,000円) 接道1041-8 持分有 下記不動産を売買対象に含【土地】三軒家町212番5 宅地 61.71m ² 【建物】三軒家町212番5 木造瓦葺平家建 居宅 ※駐車場無し
2720189	中古	尾道市	栗原東2丁目	350	尾道	23	92.56	92.83	4DK	1962	60	200	空	仲介	木造	
3937819	中古	尾道市	栗原東2丁目	2000	尾道	18	428.3	149.48	7DK	1960	60	200	空	仲介	木造	建物面積に増築部分含む 北側倉庫1棟有 元研修所 鉄骨平屋建て 敷地面積約500坪 ※敷地面積には県道384号を挟んだ向かい側の 駐車場用地339m ² (約102坪) 含む 地番：4931番(宅地) 1316.35m ² 4932番2(原野) 339m ² の計2筆 アイ工務店施工のお家 複数台駐車可能 ※前面道路 78-4 公衆用道路 195m ² 持分1/5を 売買対象に含みます ※一部土砂災害警戒区 ※建物 倉庫未登記 ※一部地目が墓地有 ※地番：238番5(公衆用道路)、238番1(畑)、237番(宅地)、238番2(墓地) ※墓地は撤去されています ※R5年度固定資産税：28,133円/年額
4056973	中古	尾道市	原田町梶山田	1200			1316.35	184.84		1985			空	仲介	鉄骨	下記の不動産が売買対象となります【土地】①1473 山林 330m ² 、②1474-1 山林 59.00m ² 、③1474-2 宅地 99.17m ² 、④1474-3 宅地 59.50m ² 、⑤1475-1 山林 214m ² 、⑥1475-2 宅地 79.33m ² 、⑦1476-1 山林 409m ² 、⑧1483 山林 244m ² 合計 1494.00m ² 【建物】1474-1 木造 20.47m ² 、1474-2 木造 142.14m ² 、1474-3 木造 56.19m ² ※建物未登記、記載の表示は固定資産税課税明細書にもとづく表示 ※水道引込み有、敷地内配管なし ※増築未登記有 ※納屋の接続部雨漏り有 ※井戸有 木造 昭和2年築 71.07m ² 木造 昭和2年築 21.48m ² 木造 昭和2年築 13.22m ² 木造 昭和2年築 8.26m ² 木造 昭和2年築 6.61m ² 木造 昭和46年築 84.72m ² ※上記建物の表示は固定資産税課税明細書に基づく表示 離れ(木造2階建5DK：H1年8月築 1F106.08m ² 2F43.04m ²)倉庫(木造2階建て 築浅物件 リビング階段と吹き抜けで開放的な空間 ※土砂災害警戒区域
4531590	中古	尾道市	御調町花尻	2498			254.06	91.91	4LDK	2022	70	400	居住中	仲介	木造	
4555830	中古	尾道市	御調町大蔵	300			985.82	115.43		1948			空	仲介	木造	
4465096	中古	尾道市	向島町	580			1494	142.14	6DK	1969	70	400	空	仲介	木造	
3747081	中古	尾道市	向島町	900			357.02	127.81		1970			空	仲介	木造	
4481003	中古	尾道市	向島町	1580			284.57	84.72		1968	60	200	空	仲介	木造	
2608403	中古	尾道市	向島町	1900			889.22	205.26	9LDK	1971	60	200	空	仲介	木造	
4536285	中古	尾道市	向島町	2780			156	116.75	4LDK	2021	60	200	空	仲介	木造	
4138048	中古	尾道市	向島町	5400			344.3	251.99	3LDK+S	2006	60	200	居住中	仲介	木造	店舗と駐車場5台分賃貸中 月額85,000円の賃料収入有
3286952	中古	尾道市	向島町立花	200			120.69	151.06	7DK	1973	70	400	空	仲介	木造	土砂災害警戒区域内 建物未登記 滅失未登記建物有 水道は前面道路には配管が有ますが引き込み無し
3295974	中古	尾道市	向島町立花	880			442.71	169.2	7DK	1975	70	400	空	仲介	木造	敷地内に井戸有 ※土砂災害警戒区域、一部土砂災害特別警戒区域
4565892	中古	尾道市	向東町	298	尾道	33	144.29	96.39	5K	1969	60	200	空	仲介	木造	現在道路持分有りませんが今後譲渡予定 接道要件を満たさないため再建築不可
4519095	中古	尾道市	向東町	300			380.15	107.99	6DK	1958	70	400	空	仲介	木造	市街化調整区域内の立地協議必要、建物未登記(他6.61m ² と29.74m ² の未登記建物有)
3624247	中古	尾道市	向東町	700			165.34	112.44	5DK	1977	60	200	空	仲介	木造	
3741313	中古	尾道市	向東町	1200			607.83	244.07	6DK	1982	70	400	空	仲介	木造	和風建築のお家です ※井戸有 ※敷地内に「大町組共有地」有 ※車庫 物置有 鉄骨造2階建て 81.20m ²
4626687	中古	尾道市	向東町	1599	尾道	18	177.36	127.52	5LDK+S	1998	60	200	空	仲介	木造	※告知事項有 ※建築基準法第22条区画 ※司法書士 個別プロパン供給会社は売主の指定 ※土砂災害警戒区域 ※他1棟有 88.01m ² S48 1築
4448733	中古	尾道市	高須町	1480	東尾道	11	279.87	102.11	4LDK	1969	60	200	空	仲介	木造	
3283945	中古	尾道市	高須町	1780	東尾道	3	114.89	72.51	2LDK	1985	60	200	空	仲介	木造	駐車場縦列2台可 フリリフォーム済み物件 オンシステムキッチン 浴室 洗面台トイレ 玄関ドア 全室クロス フローリング張替 エアコン一台 各部屋に照明器具 駐車場工事 下水道引込工事 エネルギー消費性能3つ 断熱性能5等級(ZEH水準)
4361010	新築	尾道市	高須町	2180	東尾道	20	207.9	99.63	4LDK	2025	60	160	完工済	仲介	木造	
4361123	新築	尾道市	高須町	2280	東尾道	20	216.74	111.78	4LDK+S	2025	60	160	完工済	仲介	木造	
4208031	新築	尾道市	高須町	2380	東尾道	5	97.1	83.42	3LDK	2025	90	300	完工済	仲介	木造	家事動線がスムーズ 会話が弾む対面キッチン 南向きバルコニー 各部屋に収納完備 都市ガス物件 性能表示物件
4361178	新築	尾道市	高須町	2480	東尾道	20	208.79	108.53	4LDK	2025	60	160	完工済	仲介	木造	

尾道 三原エリア戸建物件一覧

このページの物件に関するお問い合わせ先：
ハウズット尾道駅前 TEL：0848-46-2621

物件コード	種別	住所	町以降	価格(万円)	最寄り駅	徒歩(分)	土地面積(mi)	建物面積(mi)	間取	築年	建ぺい率	容積率	現況	取引態様	建物構造	備考
3603737	新築	尾道市	高須町	3480	東尾道	12	179.8	104.45	3LDK+S	2024	60	200	完工済	仲介	木造	延長敷地無償譲渡有 5180番3 74.45㎡(22.52坪) 別途レッドゾーン部分無償譲渡有 5180番6 33.58㎡ 一部土砂災害警戒区域 長期優良住宅 ガス給湯器レンタルプラン レースカーテン 照明家具、エアコン設置2台付き
4395290	新築	尾道市	高須町	4150	東尾道	17	181.61	101.64	4LDK	2025	60	200	完工済	仲介	木造	
3858693	中古	尾道市	三軒家町	100	尾道	5	65.09	77.67	4DK	1964	60	200	空	仲介	木造	※境界非明示 ※駐車場なし
4589306	中古	尾道市	三軒家町	300	尾道	4	172.26	60.64	2LDK	1968	60	200	空	仲介	木造	※簡易水栓トイレ ※車侵入不可 ※敷地一部土砂災害警戒区域 ※接道なし
2670550	中古	尾道市	山波町	260	東尾道	32	168.59	172.08	7DK+S	1949	60	200	空	仲介	木造	※セットバック要す
4041280	中古	尾道市	山波町	1500	東尾道	27	384.4	149.7	4DK	1970	60	200	賃貸中	仲介	木造	建物2棟有 2024年11月現在満室 東側建物は浄化槽、西側建物は汲取り 家賃収入9万円/月、駐車場収入9900円/月 年間収入119万8800円(駐車場代込) 表面利回り7.99%
4357103	新築	尾道市	手崎町	2580	尾道	24	143.35	103.27	4LDK	2025	60	166	完工済	仲介	木造	対面式キッチン オール電化住宅 全居室収納付
4357105	新築	尾道市	手崎町	2780	尾道	24	288.27	81.81	3LDK+S	2025	60	162	完工済	仲介	木造	対面式キッチン オール電化住宅 全居室収納付
4228073	中古	尾道市	新高山1丁目	949			244.13	118.73	5DK	1976	40	80	空	仲介	木造	リフォーム予定だが、只今現況販売中です！閑静な住宅街に有ます 駐車スペース2台可能！
4219249	中古	尾道市	新高山2丁目	2099	尾道	53	328.36	131.87	6DK	1982	40	80	空	仲介	木造	※リフォームをしてお渡しします
4585530	中古	尾道市	神田町	2300			153.84	126.12	4LDK	1999	60	200	空	仲介	木造	
3402674	中古	尾道市	瀬戸田町林	1610			166.52	61.48	2LDK	1974	60	200	空	仲介	木造	フルリフォーム済み物件！耐震改修を行っていますので住宅ローン控除が受けれます
4578103	中古	尾道市	正徳町	830	尾道	37	66.9	84.46	3LDK+S	2014	60	200	居住中	仲介	木造	居住中(内覧は要日程調整)
4065281	中古	尾道市	西久保町	380			210.16	93.8	5DK	1956	60	200	空	仲介	木造	二階より尾道大橋 住吉花火が見えます バイク自転車乗り入れ可 ※土砂災害特別警戒区域 ※2棟同時の販売になります ※現状有姿売買
2441437	中古	尾道市	西久保町	600			109.53	153.79	4DK		60	200		仲介	木造	※宅地造成等規制区域
4201075	中古	尾道市	西久保町	950	尾道	27	96.52	79.78	4DK	1993	60	200	空	仲介	木造	尾道駅まで車で10分以内！収納スペース豊富でスッキリとした暮らしが出来そうです
4377099	中古	尾道市	西久保町	1100	尾道	25	208.92	146.15	6DK	1979	60	200	空	仲介	木造	駐車場無 リフォーム歴有 ※R7年度固定資産税 41,235円 ※原則建築不可 ※境界非明示
1564917	中古	尾道市	潮見町	150	尾道	20	148	40.49	3DK		60	200	空	仲介	木造	浴室の壁と温水器故障 境界非明示 残置物撤去は買主負担
4641952	中古	尾道市	長江2丁目	100	尾道	23	56.46	48.86	2DK	1987	60	200	賃貸中	仲介	木造	オーナーチェンジ物件 2026年3月現在賃貸中(賃料27,000万円/月) 賃料収入：324,000円/年 表面利回り32.4% ※再建築※築年数不詳 ※車向進入不可 ※再建築不可
1354227	中古	尾道市	長江2丁目	100	尾道	24	198.63	40.49			60	200	空	仲介	木造	
3764556	中古	尾道市	長江2丁目	150	尾道	29	331.69	92.55	7DK		60	200	空	仲介	木造	※車の進入不可
3411075	中古	尾道市	長江2丁目	2150	尾道	21	111.33	105.71	7DK	1926	80	300	空	仲介	木造	ビルトインガレージ付き 外装 室内フルリフォーム済み ※本物件は告知事項有 ※築年数不詳 リフォーム済み
4159039	中古	尾道市	長江3丁目	400	尾道	32	208.47	59.26	4DK	1961	60	200	空	仲介	木造	
2759747	中古	尾道市	長江3丁目	680	尾道	28	121.75	104.51	5DK	1972	60	200	空	仲介	木造	
3503763	中古	尾道市	長江3丁目	800			89.25	99.28	5DK+S	2009	60	200	空	仲介	木造	車向進入不可 接道なし
4038534	中古	尾道市	長江3丁目	1900	尾道	30	326.52	76.59	3LDK	2019	60	200	賃貸中	仲介	木造	表面利回り：5.62% 年間家賃収入：1,068,000円
4116191	中古	尾道市	天満町	5593	尾道	11	455.21	191.22	4LDK	2006	60	200	空	仲介	RC	駐車場の一部を月極駐車場として賃貸中 ※現状有姿 ※公簿売買
4606876	中古	尾道市	土堂1丁目	480	尾道	9	12.56	29.73	3K	1868	80	400	空	仲介	木造	建築年月不明 現況風呂無 尾道商店街そば3階建
1371441	中古	尾道市	東元町	60			85.87	29.75	4DK	1868	60	200	空	仲介	木造	原則、建替え不可 築年数不詳
4319765	中古	尾道市	東元町	350	尾道	30	155.79	80.15			60	200	空	仲介	木造	
4457358	中古	尾道市	東則未町	400			201.49	112.89	5DK	1975	60	200	空	仲介	木造	西側前面道路(75番6 雑種地 140㎡)の持分を売買対象に含む 一部土砂災害警戒区域内
1567395	中古	尾道市	東則未町	1500	尾道	28	247.97	132.11	5DK	1986	60	200	空	仲介	木造	簡易水洗トイレ
3327411	中古	尾道市	日比崎町	3590	尾道	12	191.79	111.16	4LDK+S	2018	60	200	空	仲介	木造	床暖房(リビング ダイニング キッチン)太陽光発電機(3024kw) リチウムイオン蓄電池 駐車スペース3台(車種による)認定長期優良住宅 住宅性能評価書取得 大和ハウス工業施工
4252534	中古	尾道市	美ノ郷町三成	580			230.97	84.26	4DK	1981	60	200	空	仲介	木造	
4360214	新築	尾道市	美ノ郷町三成	2377			171.82	108.54	4LDK	2026	60	200	完工済	仲介	木造	
4360338	新築	尾道市	美ノ郷町三成	2580			170.1	105.3	3LDK+S	2026	60	200	完工済	仲介	木造	小屋裏収納有
4360286	新築	尾道市	美ノ郷町三成	2630			191.54	106.1	4LDK	2026	60	200	完工済	仲介	木造	テレワーク部屋が有、仕事や趣味にも使えます

尾道 三原エリア戸建物件一覧

このページの物件に関するお問い合わせ先：
ハウストゥ東尾道駅前 TEL：0848-46-2621

物件コード	種別	住所	町以降	価格(万円)	最寄り駅	徒歩(分)	土地面積(m ²)	建物面積(m ²)	間取	築年	建ぺい率	容積率	現況	取引態様	建物構造	備考
2195823	中古	尾道市	美ノ郷町三成	2900			245.08	116.63	5DK	1989	60	200	空	仲介	木造	リフォーム箇所 外壁塗装 瓦葺き替え TVアンテナ交換 キッチン 洋室床張り替え 風呂トイレ 洗面台 キッチンシンク交換 ペアガラス交換 ウッドデッキ増設 玄関外灯設置 ※井戸有 スキップフロア有！シューズインクロークや基礎内スペースなど収納が充実！
3748898	新築	尾道市	美ノ郷町三成	2990			175.31	111.37	4LDK+S	2024			完工済	仲介	木造	※昭和55年に増築 ※敷地内に他倉庫、物置、乾燥室有 ※車両進入不可
4085541	中古	尾道市	百島町	60			472.72	163.04	6DK+S	1955			空	仲介	木造	※車侵入不可
3637006	中古	尾道市	防地町	70	尾道	30	96.93	46.71	3K	1966	60	200	空	仲介	木造	
1356403	中古	尾道市	防地町	250	尾道	28	148.76	33.88	2DK		60	200	空	仲介	木造	
2275373	中古	尾道市	木ノ庄町木梨	369			478	136.22	5DK	1962			空	仲介	木造	水道は地下水を利用されておりました
3286608	中古	尾道市	門田町	700	尾道	19	132.23	88.48	4DK+S	1964	60	200	空	仲介	木造	
3784935	中古	竹原市	忠海中町2丁目	980	忠海	4	526.6	769.31	6LDK+S	1982	80	200	空	仲介	鉄骨	1 階店舗 2 階事務所兼居住スペース R5固定資産税額 240,691円 駐車場無 接道は有りますが幅員が1.2m車の進入不可 残置物は売主にて撤去 境界確定(買主負担)2000年頃に台風高潮の影響で床
3436592	中古	竹原市	忠海東町5丁目	50	忠海	14	138.82	33.05	3K	1952	60	200	空	仲介	木造	オーナーチェンジ物件！
2905419	中古	三原市	皆実5丁目	2000	三原	23	94.66	72.87	2LDK	2022	60	200	賃貸中	仲介	木造	
4552133	中古	三原市	糸崎3丁目	400	糸崎	8	156.08	69.81	4DK		60	200	空	仲介	木造	※汲み取り ※一部土砂災害警戒区域
2147385	中古	三原市	糸崎3丁目	900	糸崎	13	107.43	49.42	2DK	1964	60	200	賃貸中	仲介	ブロック	※家賃54,000円賃貸中オーナーチェンジ物件 表面利回り7.2%私道持分1/42 浴室とトイレ、洗面台を3年前にリフォーム済みです 駐車場は縦列で2台可(手前が普通車、奥が軽自動車) ※土砂災害特別警戒区域 ※土地の一部に地役権の設定有
4221822	中古	三原市	宗郷4丁目	350			256.28	96.7	7DK	1980	60	200	空	仲介	木造	
4533131	中古	三原市	沼田東町兩名	430	三原	65	141.45	75.63	4DK	1975			空	仲介	ブロック	
4409411	中古	三原市	須波2丁目	1100	須波	12	222.45	103	4LDK	2007			空	仲介	木造	※家屋番号1998番2 居宅 倉庫 木造スレート葺3階建 128.74㎡(昭和50年12月30日築) 建物を売買対象に含む ※土砂災害警戒区域 ※駐車場：普通車(コンパクトカー) 1台可 ※残置物有(買主負担(神棚は売主負担)) ※境界確定済 ※若干傾き有 ※現況渡
3429207	中古	三原市	須波ハイツ3丁目	198	須波		133.44	104.67	5DK	1979			空	仲介	木造	※建物未登記、築年月は不明 ※境界確定は売主負担 ※再建築要相談 ※敷地内に井戸倉庫有 ※公図上、土地内に水路有
4187734	中古	三原市	中之町4丁目	650	三原	30	136.41	112.12	6DK	1974	60	200	空	仲介	木造	オール電化住宅 ※昭和59年 増築 ※汲み取り
2667936	中古	三原市	中之町4丁目	800	三原	31	150	116.76		1976	60	200	賃貸中	仲介	木造	年間賃料60万円 利回り7.5%
4452341	新築	三原市	中之町4丁目	2330	三原	37	185.58	97.2	4LDK	2025	60	200	完工済	仲介	木造	
3435273	中古	三原市	本郷南6丁目	600	本郷	9	369.73	130.77	6DK	1926	80	200	空	仲介	木造	

尾道・三原エリア売マンション物件一覧

このページの物件に関するお問い合わせ先：
ハウストゥ東尾道駅前 TEL：0848-46-2621

物件コード	種別	住所	町以降	物件名	価格(万円)	最寄り駅	徒歩(分)	間取り	専有面積(m ²)	築年	建物構造	管理費(円)	修繕費(円)	所在階	地上階	現況	取引態様	備考
4626291	マンション	尾道市	栗原西1丁目	ポレスター尾道マークグラン	3080	尾道	8	3LDK	73.84	2019	RC	8760	5460	0	15	空	仲介	来客用駐車場あり。駐輪場あり。バイク置き場あり。
4492899	マンション	尾道市	栗原西1丁目	ポレスター尾道マークグラン	3130	尾道	8	4LDK	81.90	2019	RC	9720	17110	2	15	空	仲介	〇尾道エリアの築浅マンション♪
3859075	マンション	尾道市	栗原西2丁目	グランドール尾道式番館	1400	尾道	13	4LDK	77.05	1995	RC	8900	22200	7	11	空	仲介	〇3面バルコニーの角部屋につき日当たり・眺望良好です♪キッチンに勝手口があります！
3570152	マンション	尾道市	栗原東2丁目	千光寺コーポ	750	尾道	19	1LDK	64.71	1976	SRC	7300	7800	6	12	賃貸中	仲介	オーナーチェンジ物件です。
4558021	マンション	尾道市	高須町	ポレスター東尾道駅前	2900	東尾道	2	2LDK	68.37	2015	RC	10900	15060	12	15	居住中	仲介	
4426815	マンション	尾道市	高須町	アルファスマート東尾道	3150	東尾道	7	2LDK+S	61.18	2025	RC	7600	4100	10	10	空	仲介	平面駐車場1台無料。南向けで陽当たり良好♪
4166308	マンション	尾道市	高須町	ポレスターブロードシティ高須町	3300	東尾道	7	3LDK	100.18	2007	RC	8750	9750	14	15	空	仲介	ペット飼育可。陽当たり良好。周辺には生活利便性の良い施設が揃って南向きにつき、眺望・日当たり良好です！リビングから尾道水道が望めます♪ペット飼育可(1匹)
4576137	マンション	尾道市	新浜1丁目	コンツェルトアート尾道	2980	尾道	16	2LDK+S	90.53	2002	SRC	5900	18400	13	15	空	仲介	

尾道三原エリア事業用物件一覧

このページの物件に関するお問い合わせ先：
ハウスドゥ 東尾道駅前 TEL：0848-46-2621

物件コード	種別	住所	町以降	価格(万円)	最寄り駅	徒歩(分)	土地面積(m ²)	建物面積(m ²)	用途地域	建ぺい率	容積率	建物構造	年間収入(円)	利回り(%)	現況	取引態様	備考
3895560	医院	尾道市	因島土生町	500			1134.4	261.7	指定無	80	300	RC			居住中	仲介	増築箇所:[1F256.21m ² 、2F310.90m ² /鉄骨造/H10.3.26築]居宅[1F153.33m ² 、F63,61m ² /軽量鉄骨/H9.12.18築]廊下[19,22m ² /鉄骨造/H10.326]事務所[1F63.35m ² 2F63.65/鉄骨造/H9.12.18築]駐車スペース複数台※対象地番:187,197,198 ※建物減失登記未了 引渡に整理が必要
4023942	駐車場	尾道市	因島土生町	1880			1318.1		商業	70	200			10.0	賃貸中	仲介	23区画(2024年3月現在18区画契約中)満車時年間収入1,884,000円 満車時表面利回り 10.02%①マイパーキング因島土生商店街 19区画 満車時年間収入1,596,000円。固都税約16万(2020年度)・2024年3月現在 年間収入1,080,000円(19区画中14区画入居中)②マイパーキング因島土生町 4区画・満車時年間収入288,000円。固都税年間約10万円・2024年3月現在 年間収入288,000円(4区画中4区画入居中)・囲繞地(袋地)通行権の設定有。通路部分指定済・敷地内私設管有。2020年排水工事済
4259115	アパート	尾道市	吉浦町	2980	尾道	22	690.08	356.2	1種中高	60	200	RC	3,376,340		賃貸中	仲介	2025年5月1日現在満室 6戸 満室時想定賃料収入:3378000円/年 満室時表面利回り:11.33% 令和7年度固定資産税:195,658円 ※管理は㈱タカハシでの継続が必須
4259862	店舗	尾道市	久保2丁目	1980	尾道	20	160.91	216.5	商業	80	400	木造			空	仲介	1階と2階の各出入口有 ※地番:甲288-5、甲288-6、甲288-7、甲288-10 ※R6年度固定資産税:128,373円/年額 建物面積は一棟の建物の表示 店舗3、ゲストハウス1賃貸中。年間家賃収入:2,371,596円 利回り:10.09%
4497102	ビル	尾道市	久保2丁目	2350	尾道	21	126.07	270.2	商業	80	400	鉄骨		10.1	賃貸中	仲介	店舗付き住宅
2702613	店舗付住宅	尾道市	栗原西1丁目	1999	尾道	11	118.7	223.2	近隣商業	80	300	鉄骨			空	仲介	満室時利回り:16.29%年間収入:6,516,000円 総戸数16戸 1DK 2026/2現在16戸中8戸賃貸 ※㈱タカハシでの管理委託契約締結が条件 店舗と駐車場5台賃貸中。月額85,000円の賃料収入あり。
4575681	アパート	尾道市	栗原町	4000	尾道	40	919	424	1種住居	60	200	鉄骨		16.3	賃貸中	仲介	2025年3月20日現在満室(5戸住居、1戸テナント計6戸)賃料収入:3,955,200円/年 満室時表面利回:10.68% 令和6年度固定資産税:126,669円※管理は㈱タカハシでの継続が必須
4138090	店舗付住宅	尾道市	向島町	5400			344.3	252	準工業	60	200	木造			居住中	仲介	2024年5月11日現在 4棟中1棟賃貸中(月2.5万)平屋2棟2階建て2棟合計4棟 築年数 不詳(築50年以上)再建築不可(建築基準法上の道路に接道なし)
4203295	アパート	尾道市	高須町	3700	東尾道	15	442.36	381.3	準工業	60	200	鉄骨			賃貸中	仲介	建物は未登記 残置物撤去後のお引渡し
1373251	アパート	尾道市	西久保町	200	尾道	25	501.56	201.6	1種住居	60	200	木造			賃貸中	仲介	4戸中3戸賃貸中/駐車場無築年不詳(築後90年以上)井戸/賃料収入:88000円/月表面利回り:15.08% /令和6年度固定資産税:14,068円 101号 地番:155番地1 家屋番号:1085番 1階:36.36m ² 2階:26.44m ² 102号 地番:156番地1 家屋番号:1084番 1階:36.36m ² 2階:26.44m ² 103号 地番:156番地2 家屋番号:1082番 1階:26.44m ² 2階:23.14m ² 104号 地番:156番地2 家屋番号:1083番 1階:19.83m ² 2
3837801	店舗	尾道市	西久保町	350	尾道	25	55.31		1種住居	60	200	木造			空	仲介	
4191746	アパート	尾道市	長江1丁目	700	尾道	19	196.62	214.8	1種住居	60	200	木造		15.1	賃貸中	仲介	ペット飼育の場合、賃料+3,000円(犬or猫、計2匹まで) 満室時賃料:104,000円/月額 年収1248000円 利回り13.13% 2025/12月現在:1戸賃貸中:現況利回り3.15%
3588695	アパート	尾道市	東久保町	950	尾道	26	228.98	202.2	近隣商業	80	300	木造		13.1	賃貸中	仲介	
物件コード	種別	住所	町以降	価格(万円)	最寄り駅	徒歩(分)	土地面積(m ²)	建物面積(m ²)	用途地域	建ぺい率	容積率	建物構造	年間収入(円)	利回り(%)	現況	取引態様	

尾道三原エリア事業用物件一覧

このページの物件に関するお問い合わせ先：
ハウスドゥ 東尾道駅前 TEL：0848-46-2621

物件コード	種別	住所	町以降	価格(万円)	最寄り駅	徒歩(分)	土地面積(m ²)	建物面積(m ²)	用途地域	建ぺい率	容積率	建物構造	年間収入(円)	利回り(%)	現況	取引態様	備考
4089610	店舗	尾道市	東尾道	240	東尾道	30	40.16	32.64	準工業	60	200	鉄骨			空	仲介	
4089631	店舗	尾道市	東尾道	360	東尾道	30	80.32	66.64	準工業	60	200	鉄骨			空	仲介	
4089599	店舗	尾道市	東尾道	360	東尾道	30	59.28	49.64	準工業	60	200	鉄骨			空	仲介	
4089752	店舗	尾道市	東尾道	960	東尾道	30	179.76	148.9	準工業	60	200	鉄骨			空	仲介	地番7-54 土地:59.28㎡ 建物:49.64㎡ 地番7-42 土地:40.16㎡ 建物:32.64㎡ 地番7-43 土地:80.32㎡ 建物:66.64㎡ いずれも築年不詳 鉄骨3K×9戸 2025年11月現在9戸中9戸入居 賃料収入:4908000/年 満室時表面利回り:9.08% 敷地外駐車場3台はオーナー賃借中(1台4,000円/月) ※オーナーチェンジ物件 満室時 収入13,131,600円 利回り9.05%【ランニングコスト】 共用清掃費 11,125円(※今後値上げの可能性あり 24,750円) ゴミ処理費 31,000円 敷地外駐車場費用25,000円 5台契約中
4470773	アパート	尾道市	美ノ郷町三成	5400	新尾道	36	403	451.4	1種住居	60	200	ブロック		9.1	賃貸中	仲介	
3403846	アパート	三原市	宮浦3丁目	14500	三原	15	744.85	721.3	準工業	60	200	RC		9.1	賃貸中	仲介	1K×4戸 2025/5現在満室 賃料収入:1,647,600円/年 表面利回り:10.29% 令和7年度固定資産税:58,666円/年 駐車スペース1台空き 2021/11 現状収入:250,000円/月 現状利回り7.5%(満室時295,000円/月利回り8.85%)【地番6252番1】1階倉庫+2階事務所①100,000円2階事務所②45,000円(空室) 3、4階居宅72,000円【地番6252番2】1階駐車場建物共有 2階店舗78000円【地番6252番2の建物】平成25年10月築 鉄骨亜鉛メッキ鋼板葺2階建 延床面積23.58㎡(1階2.37㎡ 2階21.21㎡)
4279917	アパート	三原市	糸崎2丁目	1600	糸崎	8	85.8	92.74	1種住居	60	200	鉄骨		10.3	賃貸中	仲介	
4342896	ビル	三原市	宗郷1丁目	4000	三原	36	270	426.9	1種住居	60	200	鉄骨		7.5	賃貸中	仲介	1棟4戸 2026/2/20現在満室3DK,1部屋駐車場2台分有 売買代金3,340万円内訳→土地23,826,816円 建物9,573,184円(内消費税870,289円)※内訳応談可。適格請求書発行可。※(株)タカハシと管理委託契約必須
4607114	アパート	三原市	中之町5丁目	3340			391	231.9	1種低層	50	100	軽量鉄骨		9.0	賃貸中	仲介	1棟6戸 2026/2/20現在満室稼働中,高意匠性:外壁・屋根材ガルバリウム鋼板で施工) 1R1部屋につき駐車場1台分有 売買代金3500万円内訳→土地24,217,107円建物10,782,893円(内消費税980,263円) ※(株)タカハシとの管理委託契約が必須条件
4607119	アパート	三原市	中之町6丁目	3500			324.75	178.9	準住居	60	200	軽量鉄骨		9.2	賃貸中	仲介	現状:3戸中2戸入居中(2023.11現在) 敷金:2ヶ月 家賃:39,000円(共益費込)/1戸、25,000円(共益費込)/2戸 満室利回り:10.89% ※固・都税40,766円/2019年度分 ※土砂災害警戒区域
2165742	アパート	三原市	中之町7丁目	980	三原	50	213.79	154.3	1種低層	50	100	軽量鉄骨			賃貸中	仲介	オーナーチェンジ物件 全8戸 2026年1月現在 8部屋中4部屋入居 ●現行家賃収入(毎月)35,000円×2室+30,000円×2室+駐車場4台分11,000円=141,000円 141,000×12ヶ月=1,692,000円 現行表面利回り8.05% 令和7年度固定資産税:83,051円 ※各部屋1台駐車場有
3414214	アパート	三原市	本郷北4丁目	2100	本郷	6	723.43	176.9	2種中高	60	200	木造			賃貸中	仲介	建物面積は1棟の面積記載。A棟・B棟各4室 満室時賃料:436,000円/月 表面利回り:8.45%(満室時) オーナーチェンジ
2827495	アパート	三原市	明神2丁目	6080			534.75	185	1種住居	60	200	軽量鉄骨		8.5	賃貸中	仲介	
物件コード	種別	住所	町以降	価格(万円)	最寄り駅	徒歩(分)	土地面積(m ²)	建物面積(m ²)	用途地域	建ぺい率	容積率	建物構造	年間収入(円)	利回り(%)	現況	取引態様	

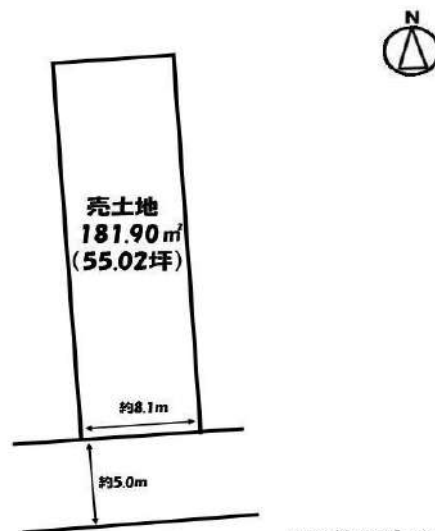
南手城町2丁目

売土地

JR山陽本線 福山駅
徒歩33分(約2,600m)

価格 **1,600** 万円

建築条件なし



★建築条件なし
★現況:古家付

■坪単価 / 坪29.1万円 ■土地権利 / 所有権 ■建築基準 / 建築条件なし ■接道状況 / 道路の幅員 南側(公道)幅 約5.0m 間口 約8.10m ■取引態様 / 一般媒介 ■現況 / 古家付 坪 ■土地 ■地目:宅地 / 地勢:平坦 / 用途地域:2種住居 / 最適用途:住宅用地 / 市街化区域 / 建ぺい率:60% / 容積率:200% / 建築条件なし ■小学校:手城小学校 ■中学校:東中学校 ■土地面積 公181.90㎡ (55.02坪)

東手城町3丁目

中古戸建

JR山陽本線 東福山駅
徒歩12分(約900m)

価格 **6,000** 万円 (税込)

9DKの間取り! 敷地面積約234坪



■構造 / 木造 (2階建) ■間取り / 9DK ■築年 / 1965年(昭和40年)03月築 ■土地権利 / 所有権 ■接道状況 / 道路の幅員 南側(公道)幅 約4.5m ■取引態様 / 専任媒介 ■現況 / 空 ■中古戸建 ■地目:宅地(一部 山林含む) / 地勢:平坦 / 用途地域:1種住居 / 市街化区域 / 建ぺい率:60% / 容積率:200% ■小学校:長浜小学校 ■中学校:一ツ橋中学校 ■土地面積 公775.58㎡ (234.61坪) ■建物面積 延床 公204.58㎡

HOUSEDO



ハウズドゥ! 福山松永店

福山市今津町5丁目1-1

<http://fukuyamamatsunaga-housedo.com/>

TEL 084-939-6791

株式会社タカハシ



< 仲介 > 広島県知事(9)第6125号 (公社)広島県宅地建物取引業協会会員 (公社)全国宅地建物取引業保証協会会員 中国地区不動産公正取引協議会加盟

■表示価格の他に既定の仲介手数料(税込)が必要です。■建築条件付:土地売買契約後3ヶ月以内に売主または代理人の指定する建築業者との建築請負契約を結ぶことを停止条件として販売いたします。■「個人情報の取扱いに関して」当社は、お客様の個人情報の重要性を認識し、個人情報保護に関する法令と

広告有効期限 2026/05/31

南手城町4丁目

中古マンション

JR山陽本線 東福山駅
徒歩25分 (約2,000m)

価格 **590** 万円 (税込)

手城小学校まで徒歩5分



■中古マンション■専有面積 内法65㎡■/地勢:平坦/用途地域:近隣商業/市街化区域/建ぺい率:80%/容積率:300%/法令制限:都市再生特別地区・宅地造成工事規制区域・景観地区・法22条区域■管理費 8,000円/月■修繕積立金 4,000円/月■管理形態 一部管理/日勤管理■小学校:手城小学校 ■中学校:東中学校4丁目 ■所在階 / 12階建/7階部分■構造 / SRC (12階建) バルコニー: 南向5.00㎡■築年 / 1975年(昭和50年)01月築■土地権利 / 所有権■取引態様 / 一般媒介■現況 / 空 ■間取り 3LDK

御門町2丁目

中古マンション

JR山陽本線 福山駅
徒歩19分 (約1,520m)

価格 **1,980** 万円 (税込)

南学校まで徒歩8分



■中古マンション■専有面積 壁芯72.25㎡■/地勢:平坦/用途地域:近隣商業/市街化区域/建ぺい率:80%/容積率:300%■管理費 6,900円/月■修繕積立金 5,000円/月■管理形態 全部委託/日勤管理■小学校:南小学校 ■中学校:城南中学校 ■所在階 / 13階建/7階部分■構造 / RC (13階建) ■築年 / 1998年(平成10年)08月築■土地権利 / 所有権■取引態様 / 専任媒介■現況 / 空■間取り 3LDK

HouseDO



ハウズドゥ! 福山松永店

福山市今津町5丁目1-1

<http://fukuyamamatsunaga-housedo.com/>

TEL 084-939-6791

株式会社タカハシ



<仲介> 広島県知事(9)第6125号 (公社)広島県宅地建物取引業協会会員 (公社)全国宅地建物取引業保証協会会員 中国地区不動産公正取引協議会加盟

■表示価格の他に既定の仲介手数料(税込)が必要です。■建築条件付: 土地売買契約後3ヶ月以内に売主または代理人の指定する建築業者との建築請負契約を結ぶことを停止条件として販売いたします。■「個人情報の取扱いに関して」当社は、お客様の個人情報の重要性を認識し、個人情報保護に関する法令と

広告有効期限

2026/5/31

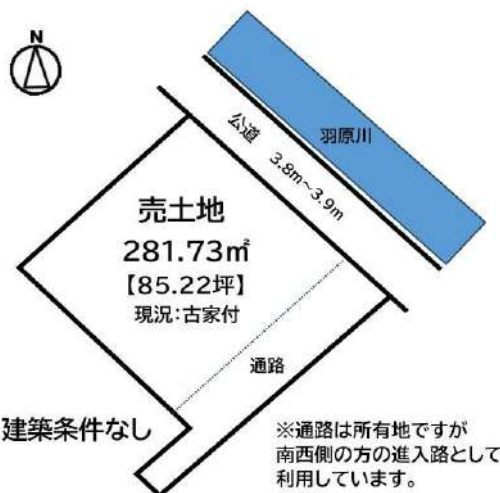
松永町

売土地

JR山陽本線 松永駅
徒歩10分 (約800m)

価格 **980** 万円

建築条件なし



■広島県福山市松永町 ■土地 ■地目:宅地(一部 田含む) / 地勢:低地 / 用途地域:準工業 / 最適用途:住宅用地 / 市街化区域 / 建ぺい率:60% / 容積率:200% / 建築条件なし ■小学校:松永小学校 ■中学校:松永中学校 ■坪単価 / 坪11.5万円 ■土地権利 / 所有権 ■建築基準 / 建築条件なし ■接道状況 / 道路の幅員 東側(公道)幅 約3.8m ■取引態様 / 一般媒介 ■現況 / 古家付 ■土地面積 公281.73㎡ (85.22坪)

今津町

売土地

JR山陽本線 松永駅
徒歩10分 (約800m)

価格 **2,361.92** 万円

建築条件なし



敷地進入路

■地目:田 / 地勢:平坦 / 用途地域:1種住居 / 最適用途:住宅用地 / 市街化区域 / 建ぺい率:60% / 容積率:200% / 建築条件なし ■小学校:遺芳丘小学校 ■中学校:大成館中学校 ■この土地は、現況有姿分譲地ですから、住宅等を建築して生活するために必要とされる施設はありません ■坪単価 / 坪16.0万円 ■土地権利 / 所有権 ■建築基準 / 建築条件なし ■接道状況 / 道路の幅員 北東側(公道)幅 約4.7m 間口 約4.10m ■取引態様 / 専任媒介 ■現況 / 更地 ■土地面積 公488㎡ (147.62坪)

HOUSEDO



ハウズドゥ! 福山松永店

福山市今津町5丁目1-1

<http://fukuyamamatsunaga-housedo.com/>

TEL 084-939-6791

株式会社タカハシ



< 仲介 > 広島県知事(9)第6125号 (公社)広島県宅地建物取引業協会会員 (公社)全国宅地建物取引業保証協会会員 中国地区不動産公正取引協議会加盟

■表示価格の他に既定の仲介手数料(税込)が必要です。■建築条件付:土地売買契約後3ヶ月以内に売主または代理人の指定する建築業者との建築請 広告有効期限 2026/05/31
負契約を結ぶことを停止条件として販売いたします。■「個人情報の取扱いに関して」当社は、お客様の個人情報の重要性を認識し、個人情報保護に関する法令と
社内規定等を、役員を含む全ての従業員が遵守することにより、個人情報の適切な取扱いと保護に努め、安全かつ確実な管理・運営に万全を尽くしております。

福山エリア売土地物件一覧

このページの物件に関するお問い合わせ先：
 ハウスドゥ 福山松永 TEL：084-939-6791/ハウスドゥ 福山東インター南 TEL：084-959-3566

物件コード	住所	町以降	価格(万円)	最寄り駅	徒歩(分)	面積(m)	面積(坪)	坪単価(万円)	地目	用途地域	建ぺい率	容積率	取引態様	都市計画	建築条件
1342527	福山市	芦田町大字向陽台	980	戸手	60	1112.92	336.65	2.91	宅地	指定無	60	200	仲介	調整区域	建築条件なし
4007322	福山市	引野町北1丁目	2916	東福山	7	344.27	104.14	28.00	宅地	1種住居	60	200	仲介	市街化区域	建築条件なし
3869124	福山市	引野町北5丁目	3200	大門	23	1070.99	323.97	9.88	宅地	1種住居	60	200	仲介	市街化区域	建築条件なし
1729954	福山市	駅家町大字近田	690	近田	10	247	74.71	9.24	畑	1種住居	60	200	仲介	市街化区域	建築条件なし
4344130	福山市	駅家町大字上山守	200			622	188.15	1.06	宅地	指定無	70	200	仲介	調整区域	建築条件なし
4408309	福山市	駅家町大字万能倉	676.2	駅家	19	171.97	52.02	13.00	宅地	指定無	60	200	仲介	調整区域	建築条件なし
4252312	福山市	沖野上町2丁目	3500	福山	36	330	99.82	35.06	雑種地	1種住居	60	200	仲介	市街化区域	建築条件なし
1711550	福山市	加茂町大字下加茂	180			60	18.14	9.92	田	1種住居	60	200	仲介	市街化区域	建築条件なし
1714723	福山市	加茂町大字下加茂	1236.6	万能倉	14	584	176.66	7.00	田	1種住居	60	200	仲介	市街化区域	建築条件なし
1275601	福山市	加茂町大字下加茂	1760	万能倉	11	582	176.05	10.00	田	1種住居	60	200	仲介	市街化区域	建築条件なし
4250468	福山市	丸之内2丁目	9600	福山	10	491.77	148.76	64.53	宅地	1種中高	40	200	仲介	市街化区域	建築条件なし
3991133	福山市	宮前町1丁目	600	松永	9	91.21	27.59	21.75	宅地	近隣商業	80	400	仲介	市街化区域	建築条件なし
1403722	福山市	御幸町大字森脇	350			129.85	39.27	8.91	宅地	1種住居	60	200	仲介	市街化区域	建築条件なし
3497998	福山市	御幸町大字森脇	680			153.75	46.5	14.62	宅地	1種住居	60	200	仲介	市街化区域	建築条件なし
4576779	福山市	御幸町大字森脇	700	万能倉	28	164.51	49.76	14.07	宅地	指定無	70	200	仲介	調整区域	建築条件なし
2086622	福山市	御幸町大字森脇	903.78			166.01	50.21	18.00	宅地	1種住居	60	200	仲介	市街化区域	建築条件なし
2086625	福山市	御幸町大字森脇	926.46			170.17	51.47	18.00	宅地	1種住居	60	200	仲介	市街化区域	建築条件なし
4050973	福山市	高西町川尻	880	東尾道	21	177.63	53.73	16.38	宅地	1種住居	60	200	仲介	市街化区域	建築条件なし
4050979	福山市	高西町川尻	990	東尾道	21	166.56	50.38	19.65	宅地	1種住居	60	200	仲介	市街化区域	建築条件なし
4557396	福山市	高西町川尻	1100	東尾道	24	158.51	47.94	22.95	宅地	1種住居	60	200	仲介	市街化区域	建築条件なし
4557306	福山市	高西町川尻	1100	東尾道	24	159.34	48.2	22.82	宅地	1種住居	60	200	仲介	市街化区域	建築条件なし
4557317	福山市	高西町川尻	1110	東尾道	24	162.8	49.24	22.54	宅地	1種住居	60	200	仲介	市街化区域	建築条件なし
4557298	福山市	高西町川尻	1150	東尾道	24	169.73	51.34	22.40	宅地	1種住居	60	200	仲介	市街化区域	建築条件なし
4557369	福山市	高西町川尻	1200	東尾道	24	168.8	51.06	23.50	宅地	1種住居	60	200	仲介	市街化区域	建築条件なし
4557367	福山市	高西町川尻	1200	東尾道	24	168.8	51.06	23.50	宅地	1種住居	60	200	仲介	市街化区域	建築条件なし
4557363	福山市	高西町川尻	1200	東尾道	24	168.8	51.06	23.50	宅地	1種住居	60	200	仲介	市街化区域	建築条件なし
4557361	福山市	高西町川尻	1200	東尾道	24	169.93	51.4	23.35	宅地	1種住居	60	200	仲介	市街化区域	建築条件なし
4557357	福山市	高西町川尻	1200	東尾道	24	170.01	51.42	23.34	宅地	1種住居	60	200	仲介	市街化区域	建築条件なし
4557353	福山市	高西町川尻	1200	東尾道	24	170.01	51.42	23.34	宅地	1種住居	60	200	仲介	市街化区域	建築条件なし
4557336	福山市	高西町川尻	1200	東尾道	24	163.6	49.48	24.25	宅地	1種住居	60	200	仲介	市街化区域	建築条件なし
4557390	福山市	高西町川尻	1250	東尾道	24	171.56	51.89	24.09	宅地	1種住居	60	200	仲介	市街化区域	建築条件なし
4554707	福山市	高西町川尻	1250	東尾道	24	182.02	55.06	22.70	宅地	1種住居	60	200	仲介	市街化区域	建築条件なし
4557401	福山市	高西町川尻	1300	東尾道	24	183.68	55.56	23.40	宅地	1種住居	60	200	仲介	市街化区域	建築条件なし
4557330	福山市	高西町川尻	1350	東尾道	24	221.02	66.85	20.19	宅地	1種住居	60	200	仲介	市街化区域	建築条件なし
4557328	福山市	高西町川尻	1350	東尾道	24	219.68	66.45	20.32	宅地	1種住居	60	200	仲介	市街化区域	建築条件なし
4050976	福山市	高西町川尻	1380	東尾道	21	229.45	69.4	19.88	宅地	1種住居	60	200	仲介	市街化区域	建築条件なし
1832009	福山市	今津町	250	松永	17	204.29	61.79	4.05	宅地	指定無	70	200	仲介	調整区域	建築条件なし
3991220	福山市	今津町	730	松永	4	71.33	21.57	33.84	宅地	商業	80	400	仲介	市街化区域	建築条件なし
3821097	福山市	今津町	1079	松永	26	170.01	51.42	20.98	宅地	1種住居	60	200	仲介	市街化区域	建築条件なし
3350673	福山市	今津町	1200	松永	14	182.8	55.29	21.70	宅地	1種住居	60	200	仲介	市街化区域	建築条件なし
4092695	福山市	今津町	1252	松永	12	165.57	50.08	25.00	宅地	1種住居	60	200	仲介	市街化区域	建築条件なし
4325189	福山市	今津町	2361.92	松永	10	488	147.62	16.00	田	1種住居	60	200	仲介	市街化区域	建築条件なし
2568793	福山市	今津町5丁目	2200	松永	12	377.99	114.34	19.24	宅地	1種住居	60	200	仲介	市街化区域	建築条件なし
2722326	福山市	今津町6丁目	980	松永	23	628	189.97	5.16	田	1種住居	60	200	仲介	市街化区域	建築条件なし
1650675	福山市	今津町7丁目	963	松永	21	171.91	52	18.52	宅地	準工業	60	200	仲介	市街化区域	建築条件なし
4071430	福山市	山手町3丁目	890	備後本庄	19	132.28	40.01	22.24	宅地	1種住居	60	200	仲介	市街化区域	建築条件なし
4408469	福山市	山手町3丁目	1000			167	50.51	19.80	宅地	1種住居	60	160	仲介	市街化区域	建築条件なし
4408462	福山市	山手町3丁目	1000			168	50.82	19.68	宅地	1種住居	60	160	仲介	市街化区域	建築条件なし
4408476	福山市	山手町3丁目	1500			330	99.82	15.03	宅地	1種住居	60	160	仲介	市街化区域	建築条件なし
3910007	福山市	山手町5丁目	1200	備後赤坂	53	193.56	58.55	20.50	畑	1種住居	60	200	仲介	市街化区域	建築条件なし
4159010	福山市	山手町6丁目	830	福山	37	167.02	50.52	16.43	宅地	1種住居	60	200	仲介	市街化区域	建築条件なし
4343962	福山市	山手町6丁目	1148.88	備後本庄	16	158.27	47.87	24.00	田	1種住居	60	200	仲介	市街化区域	建築条件なし
3974165	福山市	手城町2丁目	1540	東福山	34	161.97	48.99	31.43	宅地	1種住居	60	200	仲介	市街化区域	建築条件なし
4626188	福山市	春日町浦上	950			169.98	51.41	18.48	田	1種住居	60	200	仲介	市街化区域	建築条件なし

福山エリア売土地物件一覧

このページの物件に関するお問い合わせ先：
 ハウスドゥ 福山松永 TEL：084-939-6791 / ハウスドゥ 福山東インター南 TEL：084-959-3566

物件コード	住所	町以降	価格(万円)	最寄り駅	徒歩(分)	面積(m ²)	面積(坪)	坪単価(万円)	地目	用途地域	建ぺい率	容積率	取引態様	都市計画	建築条件
4626138	福山市	春日町浦上	950			159.42	48.22	19.70	田	1種住居	60	200	仲介	市街化区域	建築条件なし
4626179	福山市	春日町浦上	980			183.71	55.57	17.64	田	1種住居	60	200	仲介	市街化区域	建築条件なし
4626145	福山市	春日町浦上	980			180.15	54.49	17.98	田	1種住居	60	200	仲介	市街化区域	建築条件なし
4626122	福山市	春日町浦上	980			158.34	47.89	20.46	田	1種住居	60	200	仲介	市街化区域	建築条件なし
4630289	福山市	松永町	980	松永	10	281.73	85.22	11.50	宅地	準工業	60	200	仲介	市街化区域	建築条件なし
2950201	福山市	松永町2丁目	996	松永	11	136.5	41.29	24.12	宅地	1種住居	60	200	仲介	市街化区域	建築条件なし
3961257	福山市	沼隈町大字常石	352			241.93	73.18	4.81	宅地	1種中高	60	200	仲介	市街化区域	建築条件なし
3961029	福山市	沼隈町大字常石	550			355.9	107.65	5.11	宅地	1種中高	60	120	仲介	市街化区域	建築条件なし
1232432	福山市	沼隈町大字草深	1288			330.57	99.99	12.88	田	1種住居	60	200	仲介	市街化区域	建築条件なし
1970672	福山市	沼隈町大字中山南	350			287	86.81	4.03	宅地	指定無	60	200	仲介	区域外	建築条件なし
3962661	福山市	沼隈町大字能登原	433			357.72	108.21	4.00	宅地	1種中高	60	200	仲介	市街化区域	建築条件なし
3962955	福山市	沼隈町大字能登原	566			242.66	73.4	7.71	雑種地	近隣商業	80	200	仲介	市街化区域	建築条件なし
3965303	福山市	沼隈町大字能登原	579			273.38	82.69	7.00	雑種地	近隣商業	80	200	仲介	市街化区域	建築条件なし
4058190	福山市	新涯町1丁目	1380			153.21	46.34	29.78	宅地	1種住居	60	200	仲介	市街化区域	建築条件なし
4058186	福山市	新涯町1丁目	1420			151.57	45.84	30.98	宅地	1種住居	60	200	仲介	市街化区域	建築条件なし
4149454	福山市	新涯町2丁目	1550	東福山	52	165.55	50.07	30.96	宅地	近隣商業	80	300	仲介	市街化区域	建築条件なし
2257145	福山市	新涯町4丁目	3000	東福山	60	330	99.82	30.05	田	近隣商業	80	300	仲介	市街化区域	建築条件なし
3332990	福山市	新市町大字下安井	2540			3216.49	972.98	2.61	畑	1種住居	60	200	仲介	市街化区域	建築条件なし
4433321	福山市	新市町大字常	140	新市		403.28	121.99	1.15	宅地	指定無			仲介	区域外	建築条件なし
1229586	福山市	神村町	180	松永	32	198	59.89	3.01	雑種地	指定無	70	200	仲介	調整区域	建築条件なし
1275750	福山市	神村町	300	松永	33	234	70.78	4.24	雑種地	指定無	70	200	仲介	調整区域	建築条件なし
2374421	福山市	神村町	600	松永	11	786	237.76	2.52	田	指定無	70	200	仲介	調整区域	建築条件なし
4074234	福山市	神村町	996	松永	12	151.45	45.81	21.74	宅地	1種住居	60	200	仲介	市街化区域	建築条件なし
1227922	福山市	神村町	3640	松永	33	1094	330.93	11.00	畑	1種住居	60	200	仲介	市街化区域	建築条件なし
1525242	福山市	神辺町字湯野	326.7	御領	10	180	54.45	6.00	雑種地	指定無	70	200	仲介	調整区域	建築条件なし
1421174	福山市	神辺町字湯野	326.7	御領	10	180	54.45	6.00	雑種地	指定無	70	200	仲介	調整区域	建築条件なし
2147146	福山市	神辺町字湯野	359	湯野	13	198	59.89	5.99	雑種地	指定無	70	200	仲介	調整区域	建築条件なし
2442676	福山市	神辺町字湯野	446.46	御領	10	246	74.41	6.00	雑種地	指定無	70	400	仲介	調整区域	建築条件なし
4569332	福山市	神辺町字湯野	630	湯野	19	209.94	63.5	9.92	宅地	指定無	70	200	仲介	調整区域	建築条件なし
1788998	福山市	神辺町字湯野	650	湯野	8	165	49.91	13.02	雑種地	指定無	60	200	仲介	調整区域	建築条件なし
1509816	福山市	神辺町字平野	770	神辺	18	203.42	61.53	12.51	宅地	1種住居	60	200	仲介	市街化区域	建築条件なし
1685579	福山市	神辺町字平野	980	神辺	21	221.49	67	14.63	宅地	準住居	60	200	仲介	市街化区域	建築条件なし
1782995	福山市	神辺町大字下竹田	80	御領	49	140	42.35	1.89	雑種地	指定無	70	200	仲介	調整区域	建築条件なし
1137232	福山市	神辺町大字下竹田	300	御領	25	885	267.71	1.12	田	指定無	70	200	仲介	調整区域	建築条件なし
1698486	福山市	神辺町大字川北	850	神辺	13	333	100.73	8.44	宅地	1種住居	60	200	仲介	市街化区域	建築条件なし
3807151	福山市	水呑町	957			166.61	50.39	18.99	宅地	1種住居	60	200	仲介	市街化区域	建築条件なし
3807215	福山市	水呑町	962			176.72	53.45	18.00	宅地	1種住居	60	200	仲介	市街化区域	建築条件なし
3807153	福山市	水呑町	963			167.61	50.7	18.99	宅地	1種住居	60	200	仲介	市街化区域	建築条件なし
3807231	福山市	水呑町	1040			180.99	54.74	19.00	宅地	1種住居	60	200	仲介	市街化区域	建築条件なし
3807220	福山市	水呑町	1066			176.25	53.31	20.00	宅地	1種住居	60	200	仲介	市街化区域	建築条件なし
4294388	福山市	水呑町	1080			163.87	49.57	21.79	宅地	1種住居	60	200	仲介	市街化区域	建築条件なし
3803069	福山市	水呑町	1080			148.78	45	24.00	宅地	1種住居	60	200	仲介	市街化区域	建築条件なし
4294401	福山市	水呑町	1140			157.08	47.51	23.99	宅地	1種住居	60	200	仲介	市街化区域	建築条件なし
3807145	福山市	水呑町	1157			201.64	60.99	18.97	宅地	1種住居	60	200	仲介	市街化区域	建築条件なし
4598282	福山市	水呑町	1350			170.96	51.71	26.11	宅地	1種住居	60	200	仲介	市街化区域	建築条件なし
4100584	福山市	水呑町	4100			2581.33	780.85	5.25	宅地	1種住居	60	200	仲介	市街化区域	建築条件なし
4365577	福山市	瀬戸町大字山北	1897			330.2	99.88	18.99	田	1種住居	60	160	仲介	市街化区域	建築条件なし
4514997	福山市	瀬戸町大字地頭分	840	備後赤坂	27	159	48.09	17.47	田	1種住居	60	200	仲介	市街化区域	建築条件なし
4515016	福山市	瀬戸町大字地頭分	845	備後赤坂	27	159.85	48.35	17.48	田	1種住居	60	200	仲介	市街化区域	建築条件なし
3812416	福山市	瀬戸町大字地頭分	850	備後赤坂	27	161.38	48.81	17.41	田	1種住居	60	200	仲介	市街化区域	建築条件なし
3812413	福山市	瀬戸町大字地頭分	850	備後赤坂	27	161.22	48.76	17.43	田	1種住居	60	200	仲介	市街化区域	建築条件なし
4515021	福山市	瀬戸町大字地頭分	865	備後赤坂	27	162.8	49.24	17.57	田	1種住居	60	200	仲介	市街化区域	建築条件なし
4592222	福山市	瀬戸町大字長和	1098	備後赤坂	34	164.86	49.87	22.02	宅地	1種住居	60	200	仲介	市街化区域	建築条件付
4592219	福山市	瀬戸町大字長和	1098	備後赤坂	34	165.05	49.92	22.00	宅地	1種住居	60	200	仲介	市街化区域	建築条件付

福山エリア売土地物件一覧

このページの物件に関するお問い合わせ先：
 ハウスドゥ 福山松永 TEL：084-939-6791 / ハウスドゥ 福山東インター南 TEL：084-959-3566

物件コード	住所	町以降	価格(万円)	最寄り駅	徒歩(分)	面積(m)	面積(坪)	坪単価(万円)	地目	用途地域	建ぺい率	容積率	取引態様	都市計画	建築条件
4592190	福山市	瀬戸町大字長和	1152	備後赤坂	34	173.13	52.37	22.00	宅地	1種住居	60	200	仲介	市街化区域	建築条件付
2533505	福山市	西新涯町1丁目	2600			298.71	90.35	28.78	宅地	準住居	60	200	仲介	市街化区域	建築条件なし
2039222	福山市	西深津町7丁目	452			499	150.94	2.99	畑	1種住居	60	160	仲介	調整区域	相談
4009025	福山市	青葉台2丁目	990	大門	48	240.21	72.66	13.63	宅地	1種住居	60	200	仲介	市街化区域	建築条件なし
3464827	福山市	津之郷町大字津之郷	260	備後赤坂	30	476	143.99	1.81	田	指定無	70	200	仲介	調整区域	建築条件なし
2269399	福山市	坪生町1丁目	750			175.65	53.13	14.12	宅地	1種住居	60	200	仲介	市街化区域	建築条件なし
2047376	福山市	坪生町南3丁目	600	大門	46	212	64.13	9.36	田	2種低層	60	150	仲介	市街化区域	建築条件なし
4617841	福山市	東村町	80	松永	37	154.45	46.72	1.71	宅地	指定無	70	200	仲介	調整区域	建築条件なし
4606214	福山市	藤江町	332			650.06	196.64	1.69	宅地	指定無	70	200	仲介	調整区域	建築条件なし
4238634	福山市	道三町	1500	福山	14	109.1	33	45.45	宅地	近隣商業	80	300	仲介	市街化区域	建築条件なし
4472191	福山市	北本庄2丁目	1280	福山	30	208	62.92	20.34	雑種地	1種中高	60	200	仲介	市街化区域	建築条件なし
3530027	福山市	本郷町	450	松永	33	2508.1	758.7	0.59	宅地	指定無	70	200	仲介	調整区域	建築条件なし
1248620	福山市	本郷町	600	松永	26	135.55	41	14.63	畑	1種住居	60	200	仲介	市街化区域	建築条件なし
3506329	福山市	本郷町	760			754.4	228.2	3.33	宅地	指定無	70	200	仲介	調整区域	建築条件なし
3618197	福山市	本郷町	980	松永	32	194.12	58.72	16.69	宅地	1種住居	60	200	仲介	市街化区域	建築条件なし
4043302	福山市	明王台4丁目	880			237.07	71.71	12.27	宅地	1種低層	40	80	仲介	市街化区域	建築条件なし
3486197	福山市	柳津町2丁目	300	松永	18	106.72	32.28	9.29	宅地	1種住居	60	200	仲介	市街化区域	建築条件なし
2422064	福山市	鞆町後地	300			171.95	52.01	5.77	宅地	1種住居	60	200	仲介	市街化区域	建築条件なし
3233827	福山市	鞆町後地	490			152.15	46.02	10.65	宅地	1種住居	60	200	仲介	市街化区域	建築条件なし
2210664	府中市	府川町	1600	府中	8	476.86	144.25	11.09	宅地	近隣商業	80	300	仲介	市街化区域	建築条件なし
3846428	倉敷市	玉島乙島	617.29	新倉敷	50	174.43	52.76	11.70	宅地	準工業	60	200	仲介	市街化区域	建築条件なし
3846420	倉敷市	玉島乙島	617.29	新倉敷	50	174.43	52.76	11.70	宅地	準工業	60	200	仲介	市街化区域	建築条件なし
3846387	倉敷市	玉島乙島	619.74	新倉敷	50	175.11	52.97	11.70	宅地	準工業	60	200	仲介	市街化区域	建築条件なし
3836178	浅口市	金光町占見新田	937.74	金光	2	172.16	52.07	18.01	宅地	近隣商業	80	200	仲介	非線引区域	建築条件なし
3836657	浅口市	金光町占見新田	941.36	金光	9	151.83	45.92	20.50	宅地	2種住居	60	200	仲介	非線引区域	建築条件なし
3836662	浅口市	金光町占見新田	941.83	金光	9	151.16	45.72	20.60	宅地	2種住居	60	200	仲介	非線引区域	建築条件なし
3836140	浅口市	金光町占見新田	949.85	金光	2	172.56	52.19	18.20	宅地	近隣商業	80	200	仲介	非線引区域	建築条件なし
3846303	笠岡市	西大島新田	672.7	里庄	43	171.09	51.75	13.00	宅地	指定無	70	100	仲介	非線引区域	建築条件なし
3836140	浅口市	金光町占見新田	949.85	金光	2	172.56	52.19	18.20	宅地	近隣商業	80	200	仲介	非線引区域	建築条件なし
3846303	笠岡市	西大島新田	672.7	里庄	43	171.09	51.75	13.00	宅地	指定無	70	100	仲介	非線引区域	建築条件なし

福山エリア売戸建物件一覧

このページの物件に関するお問い合わせ先：
ハウスドゥ 福山松永 TEL：084-939-6791/ハウスドゥ 福山東インター南 TEL：084-959-3566

物件コード	種別	住所	町以降	価格(万円)	最寄り駅	徒歩(分)	土地面積(m ²)	建物面積(m ²)	間取り	築年	建ぺい率	容積率	現況	取引態様	建物構造	備考
4317284	中古	福山市	引野町	1790			165.28	103.5	4LDK+S	1996	60	200	空	仲介	木造	駐車スペース3台可
4391382	中古	福山市	引野町南1丁目	1250	東福山	31	174.69	97.46	4LDK	1983	60	200	空	仲介	木造	旭丘団地内の戸建 角地
1392861	中古	福山市	駅家町大字江良	2800			229.65	174.58	4LDK	2003	60	200	居住中	仲介	木造	オール電化 2世帯住宅 太陽光発電 中2階収納部屋有り 地番97-18排水路 持分1/3有り 貸事務所(空77,000円/月で募集中)木造 2012年築 66.24m ² 貸ガレージ(12,000円/月で賃貸中)軽量鉄骨造2010年築 31.63m ² 居宅+物置(売主使用)木造2008年築 50.46m ² +15.12m ² 貸土地(25,000円/月で賃貸中) 賃料収入 計37,000円/月 表面利回り2.96% 満室時想定利回り 9.12%
3876171	中古	福山市	駅家町大字 服部永谷	1500	福山		5755.1	66.24		2012			空	仲介	木造	
1138936	中古	福山市	駅家町大字 服部永谷	2950	駅家	43	557.92	259.45	11LDK	1999			居住中	仲介	木造	
4378522	新築	福山市	宮前町2丁目	2880	松永	9	136.7	105.3	4LDK	2026	60	200	完工済	仲介	木造	18.2帖のLDK 4帖の畳 2F全居室6帖以上
4378519	新築	福山市	宮前町2丁目	2880	松永	9	142.1	103.68	3LDK	2026	60	200	完工済	仲介	木造	2Fに2帖と1.1帖のWICがあります。
1332850	中古	福山市	御幸町大字 下岩成	890			171.12	59.21	3DK	1976	70	200	空	仲介	鉄骨	更地渡し可 平屋物件
3529511	中古	福山市	御幸町大字森脇	500	万能倉	28	164.51	123.4	6DK	1976	70	200	居住中	仲介	木造	
1893817	中古	福山市	御幸町大字 中津原	2180	横尾	16	174.08	105.99	3LDK	2018	60	200	空	仲介	木造	未入居物件リビングにタタミコーナー ※別途水道引込負担金114,000円要
4344898	中古	福山市	今津町	650	松永	22	77.34	126.71	5K	1960	60	200	空	仲介	木造	※建ぺい率オーバーによる既存不適格建築物の可能性あり(調査中) 近隣に月極駐車場
4480872	新築	福山市	今津町3丁目	3080	松永	7	160.37	95.58	3LDK	2026	80	400	建築中	仲介	木造	
3997344	新築	福山市	今津町7丁目	2898	松永	23	157	100.73	4LDK+S	2024	60	200	完工済	仲介	木造	※照明 カーテン(1F) エアコン(1台) 外構含む
4334479	中古	福山市	山手町7丁目	1680	備後本庄	21	153.65	108.42	4DK	1981	60	200		仲介	木造	※年月日不明道路位置指定S56年10月13日
4322362	中古	福山市	春日町6丁目	7200			1811.6	310.7					空	仲介	木造	※附属建物：物置40.62m ² ※本件西側の堀が隣接地(5848番2福山市所有)に越境 ※現況取引 ※建築年月日不詳
4429075	中古	福山市	春日町浦上	980	東福山	45	131.19	71.21	3LDK+S	1985	60	200	空	仲介	木造	以前は貸住宅として利用。
3943231	中古	福山市	松永町2丁目	350	松永	18	80.72	113.4	5K	1956	60	200	空	仲介	木造	※オーナーチェンジ物件 35,000円/月賃貸中 築年数は1956年月日不詳です ※増築あり (昭和47年月日不詳) ※道路は公道、法定外道路のため、建替えの場合は条件による
4288475	新築	福山市	松永町3丁目	3520	松永	6	122.93	110.13	3LDK+S	2025	80	400	完工済	仲介	木造	エアコン1台付カーポート外構工事含む
4479821	中古	福山市	松永町5丁目	1299	松永	8	104.24	116.2	6LDK	1975	60	200	空	仲介	木造	リフォームを販売
4023111	中古	福山市	沼隈町大字 能登原	988			178.39	122.77	4DK	1970	60	200	空	仲介	木造	海が近い
4178955	新築	福山市	新涯町	2480	福山		156.72	105.3	3LDK+S	2025	60	200	完工済	仲介	木造	カウンターキッチン 小屋裏部屋あり
1414458	中古	福山市	新市町大字宮内	680			219.89	102.23	6DK	1981	70	200	空	仲介	木造	未登記部分有
4326046	中古	福山市	新市町大字新市	250	新市	7	878.2	97.56		1969	80	300	空	仲介	木造	※別途建物あり事務所 倉庫 居宅(鉄骨造2階建248.67m ² 1968年築)、作業場 倉庫(鉄骨造3階建430.71m ² 1974年築)、他未登記の倉庫あり ○土地計4筆(1093-3、1094-4、1094-6、1114-2) ※境界非明示、現況渡し ※告知事項有り
4482475	中古	福山市	神村町	252	松永	13	473.08	132.22	5DK		60	200	空	仲介	木造	下記の土地を売買対象に含む ②神村町367番 雑種地 175m ² ③神村町408番2 畑 519m ² ④神村町10059番17 畑 112m ² ⑤福山市本郷町2576番、2577番 畑 901m ² 附属建物(コンクリート造3階建：延床138.76m ² 登記済)あり。不随建物(木造2階建：延床約99m ² 未登記) 敷地内電柱あり、防火水槽(廃止手続き不要) 駐車場あり4~6台、(下水道敷地内引込済み、未接続) 令和元年度固定資産税：95,595円
2207328	中古	福山市	神村町	1000	備後赤坂	22	937.84	114.25	6K	1927	60	200	空	仲介	木造	
1224959	中古	福山市	神村町	2650	松永	19	663	269.11	7LDK	1972	60	160	居住中	仲介	RC	駐車スペース4台分
4506781	新築	福山市	神辺町字下御領	2480	御領	7	257.63	105.3	3LDK	2026	60	160	完工済	仲介	木造	駐車場3台可能
4506770	新築	福山市	神辺町字下御領	2480	御領	7	266.92	95.58	4LDK	2026	60	160	完工済	仲介	木造	平屋住宅！駐車場3台可能
2953660	中古	福山市	神辺町字上御領	1200	御領	20	884.09	310.47	12DK+S	1967			居住中	仲介	木造	農業振興地域 地番1779-1 地番1779番 1-2木造瓦葺平屋建46.09m ² H9年3月31
4496234	中古	福山市	神辺町字湯野	1399	湯野	12	206	86.11	3LDK+S	1973	70	200	空	仲介	木造	
4502932	中古	福山市	神辺町字道上	1087			240.48	89.62	3LDK	1980	70	200	空	仲介	軽量鉄骨	離れあり。駐車スペース複数台可 水回りは全て新品交換済、浴室にはRe-Faを設置
物件コード	種別	住所	町以降	価格(万円)	最寄り駅	徒歩(分)	土地面積(m ²)	建物面積(m ²)	間取り	築年	建ぺい率	容積率	現況	取引態様	建物構造	備考

有効期限：2026/05/31

福山エリア売戸建物件一覧

このページの物件に関するお問い合わせ先：
 ハウスドゥ 福山松永 TEL：084-939-6791/ハウスドゥ 福山東インター南 TEL：084-959-3566

物件 コード	種別	住所	町以降	価格 (万円)	最寄り 駅	徒歩 (分)	土地面積 (㎡)	建物面積 (㎡)	間取り	築年	建 べ い 率	容積 率	現況	取引 態様	建物 構造	備考
4408492	中古	福山市	神辺町大字 下竹田	428	御領	49	173.43	97.68	6DK	1976	70	200	空	仲介	軽量 鉄骨	
4352654	中古	福山市	神辺町大字 下竹田	1280	御領	48	192	110.83	3LDK	1980	70	200	空	仲介	木造	駐車スペース3台可能
4505301	中古	福山市	水呑向丘	1487			115.7	120.99	4LDK	1982	60	200	空	仲介	木造	水回り新品交換。給湯器 浴室乾燥機新品取 付。フローリング貼替 クロス貼替等
4404210	新築	福山市	水呑町	2990			140.8	102.67	3LDK+S	2025	60	200	完工済	仲介	木造	
4235680	新築	福山市	水呑町三新田 2丁目	2380			206.31	100.44	3LDK	2025	50	100	完工済	仲介	木造	全居室収納スペースあり。駐車スペース3台 可。
4226459	新築	福山市	水呑町三新田 2丁目	2480			206.62	100.44	4LDK	2025	50	100	完工済	仲介	木造	全居室収納スペースあり。駐車スペース3台 可。
4235687	新築	福山市	水呑町三新田 2丁目	2880			201.53	105.3	3LDK	2025	50	100	完工済	仲介	木造	全居室収納スペースあり。駐車スペース3台 可。
4395386	新築	福山市	瀬戸町大字山北	3188			142.87	98.53	4LDK	2025	60	200	完工済	仲介	木造	リビング階段の家。WIC
4631861	中古	福山市	瀬戸町大字 地頭分	1499	備後 赤坂	24	126.08	25.91	5DK	1971	60	200	空	仲介	木造	2026/5リフォーム完了予定。
3818107	中古	福山市	瀬戸町大字長和	799			123	75.22	3LDK	1976	70	200	空	仲介	木造	リフォーム済 駐車場拡張工事字実施し駐車2 台可能 耐震補強工事済
3997089	中古	福山市	青葉台2丁目	1180			225.76	84.39	4DK	1974	60	200	空	仲介	軽量鉄 骨	広い庭とカーポート付き、洗面所や一部クロス 交換しています。
2285490	中古	福山市	赤坂町大字赤坂	2050	備後 赤坂	16	284.25	142.59	4LDK	1997	60	200	空	仲介	木造	赤坂小学校まで徒歩5分の立地。1Fに8帖の 洋室があります。駐車スペースも2台可。
2210013	中古	福山市	千田町2丁目	1720	横尾	15	147.83	95.22	2LDK	2001	40	80	居住中	仲介	木造	
4418580	新築	福山市	千田町大字千田	2580	横尾	37	167.1	105.3	3LDK	2026	70	160	建築中	仲介	木造	オール電化住宅 ※敷地内に電柱及び支線が 入る場合があります。
4312846	新築	福山市	長者町	3580	福山	15	172.35	100.44	3LDK+S	2025	60	179	完工済	仲介	木造	2階にストレージルーム3帖
1232494	中古	福山市	津之郷町大字加 屋	600	備後 赤坂	11	324	74.26	3DK	1969	70	200	空	仲介	木造	再建築及び増改築をする場合許可が必要 宅 地造成規制区域。北側に崖あり
4230581	中古	福山市	道三町	1500	福山	14	109.1	188.55	6LDK	1983	80	300	空	仲介	鉄骨	3階建て 各階にトイレあり ※ボイラーは2017 年に交換。3Fトイレが水漏れ ※現状では上下 水道配管、都市ガス配管は北側の利喜ビルか ら引き込み
4494518	中古	福山市	奈良津町1丁目	2280	福山	29	147.67	133.08	6LDK	1996	60	200	居住中	仲介	木造	利便性の良い立地、多方面へのアクセス良好
4615053	中古	福山市	内海町口	150			559.04	66.11	5DK				空	仲介	木造	
4339956	新築	福山市	南蔵王町1丁目	3680	東福山	19	130.05	100.84	4LDK	2025	60	200	完工済	仲介	木造	2階にテレワークルーム2.5帖
4472666	中古	福山市	能島3丁目	2199	東福山		227.5	113.44	6DK+S	1975	60	150	空	仲介	木造	駐車場拡張工事済、4台駐車可能 駐車複数台可 オール電化 太陽光発電※売 電価格20年固定契約で年間約36万円(月 平均約3万円)の収入見込み
4260193	中古	福山市	柳津町	3300	松永	31	370.24	134.76	6LDK+S	2016	60	200	空	仲介	木造	近隣に駐車場 別途原野 山林 畑 計2571㎡
4557047	中古	福山市	鞆町後地	570			422.57	227.31	9DK	1982	60	200	空	仲介	木造	※上水道 下水道の引込みはございません。
3939231	中古	府中市	栗柄町	500			268.59	114.94	4DK	1975	60	200	空	仲介	木造	
4520254	新築	府中市	高木町	1680	高木	17	165.29	107.64	4LDK	2025	60	200	完工済	仲介	木造	

福山エリア事業用物件一覧

このページの物件に関するお問い合わせ先：
 ハウスドゥ 福山松永 TEL：084-939-6791/ハウスドゥ 福山東インター南 TEL：084-959-3566

物件コード	種別	住所	町以降	価格(万円)	最寄り駅	徒歩(分)	土地面積(m ²)	建物面積(m ²)	建ぺい率	容積率	年間収入(円)	利回り(%)	現況	取引態様	備考
4476727	アパート	福山市	加茂町大字下加茂	12300	万能倉	15	1249	419.3	60	200	8771400	7.01	賃貸中	仲介	D棟 2DK(1F)×4戸、2LDK(2F)×4戸 建物面積419.25㎡ E棟 2DK(1F)×3戸、2LDK(2F)×3戸 建物面積314.46㎡ 2025年8月現在満室 賃料収入：8,771,400/年 満室時表面利回り：7.01% ○太陽光発電システム17kw付(名義変更手数料費用約6万円別途要)
1311543	倉庫	福山市	宮前町1丁目	600	松永	8	91.21	112.9	80	400			空	仲介	利便性良好 日当たり良好 3階建て倉庫。※雨漏りあり。
4420926	マンション	福山市	熊野町	2000			1920	2147	70	200	480000	2.4	賃貸中	仲介	2025年度固都税：約92万円 1戸賃貸中。別棟：建物面積1073.54㎡ 4階建て ポンプ室、物置あり。※土砂災害警戒区域及び特別警戒区域内に位置します。※雨漏りあり。
2221813	アパート	福山市	高西町3丁目	7500	東尾道	19	854	407.7	60	200	5778000	8.25	賃貸中	仲介	メーブルステイむらまつ 2LDK×4戸、3DK×4戸 計8戸 2LDK×4戸；リノベーション工事済み。満室時 5,778,000円/年 マンション山手I 3LDK×2部屋 マンション山手II 3LDK×3部屋 2棟分 満室時 4,641,600円/年 利回り 4.88%
2796868	アパート	福山市	山手町	8500			503.5	151.9	60	200	4641600	4.88	賃貸中	仲介	3LDK×2戸 2026年1月現在満室 賃料収入：3,312,000/年 満室時表面利回り：4.73%
4565410	アパート	福山市	春日町7丁目	7000	東福山	27	247.3	189.6	60	200			賃貸中	仲介	※4棟あり。①3DK×5戸：建物面積 66.24㎡(20.03坪) ②3SDK×5戸：建物面積 62.1㎡(18.78坪) ③4DK×8戸：建物面積 76.17㎡(23.04坪) ④3LDK×2戸：建物面積 76.17㎡(23.04坪) 賃料収入：15,576,000/年 表面利回り：6.77% ○満室時収入：16,452,000/年 満室時表面利回り：7.15%
4561517	アパート	福山市	曙町2丁目	23000	東福山		3225	280.7	60	200			賃貸中	仲介	間取りは2LDK 3タイプ 2026年3月2日現在6戸中5戸入居 満室時想定賃料収入：4,365,600円/年 満室時表面利回り：9.7% 令和6年度固定資産税：248,309円 ※管理は(株)タカハシでの継続が必須となります。※株式会社H O M E ' S 仲介
4199673	アパート	福山市	沼隈町大字草深	4500	松永		615.4	329.6	70	200	4365600	9.7	賃貸中	仲介	3DK×2戸 2025年11月現在満室 ○家賃収入：C棟70,000/月(駐車場・共益費込み)、E棟68,000/月(駐車場・共益費込み) 賃料収入：1,656,000/年 満室時表面利回り：7.88%
4487373	アパート	福山市	新涯町6丁目	2100			242.2	62.1	60	200	1656000	7.88	賃貸中	仲介	A棟4戸B棟4戸計8戸 2025年12月12日現在1部屋空室 賃料収入：408,900円/月 表面利回り：7.55% 令和6年度固定資産税：289,180円 ○ラフォーレ番全戸6戸 3DK×5戸/2LDK×2戸(202号) ラフォーレ番館全戸4戸 3DK×3戸/2LDK×1戸(102号) 2026年1月31日現在10戸中7戸入居中 満室時想定賃料収入：6,096,000円/年 満室時表面利回り：9.60% 令和7年度固定資産税：285,482円 ※管理は(株)タカハシでの継続が必須となります。※株式会社H O M E ' S が仲介に入ります。
4142102	アパート	福山市	神村町	6500	松永	11	975	363.3	60	200	4906800	7.54	賃貸中	仲介	①3LDK×6戸 建物面積499.34㎡ 1F：260.85㎡ 2F：238.49㎡ ②1LDK×7戸 建物面積385.45㎡ 1F：201.42㎡ 2F：184.03㎡ 2026年1月現在満室 賃料収入：12,870,600/年 表面利回り：5.79%
4252274	アパート	福山市	神辺町大字新徳田	6350	湯田村	10	912	556	60	200	6096000		賃貸中	仲介	①木造2階建 築年月：2016年12月 3LDK×4戸 299.76㎡(90.67坪) ②重量鉄骨造2階建 築年月：2002年3月 2LDK×8戸 365.04㎡(110.42坪) 2025年12月現在満室 賃料収入：8,916,000/年 満室時表面利回り：6.85% ○太陽光発電売電収入：約500,000/年 利回り：7.24%
4527611	アパート	福山市	神辺町大字川北	22200	湯田村	13	1337	499.3					賃貸中	仲介	1DK×4戸 2026年2月6日現在4戸中3戸入居 賃料収入：1,761,600/年 満室時表面利回り：10.36% 令和6年度固定資産税：43,663円 ※管理は(株)タカハシでの継続が必須となります。
4511940	アパート	福山市	水呑町三新田1丁目	12700			980.7	365	60	200			賃貸中	仲介	
4207315	アパート	福山市	西深津町5丁目	1700	福山	32	148	100.5	60	200	1761000	10.35	賃貸中	仲介	
物件コード	種別	住所	町以降	価格(万円)	最寄り駅	徒歩(分)	土地面積(m ²)	建物面積(m ²)	建ぺい率	容積率	年間収入(円)	利回り(%)	現況	取引態様	備考

福山エリア事業用物件一覧

このページの物件に関するお問い合わせ先：
ハウスドゥ 福山松永 TEL：084-939-6791/ハウスドゥ 福山東インター南 TEL：084-959-3566

物件コード	種別	住所	町以降	価格(万円)	最寄り駅	徒歩(分)	土地面積(m ²)	建物面積(m ²)	建ぺい率	容積率	年間収入(円)	利回り(%)	現況	取引態様	備考
4472949	アパート	福山市	千田町	7000	横尾	20	963.5	213.1	40	80	4851600	6.93	賃貸中	仲介	A棟 3DK×4戸 2025年8月現在満室 B棟 3DK×4戸 2025年8月現在4戸中3戸入居 賃料収入：4,239,600/年 表面利回り：6.05% ○満室時収入：4,851,600/年 満室時表面利回り：6.93%
4382653	アパート	福山市	蔵王町2丁目	2850	東福山		353.7	219.2	60	200			賃貸中	仲介	3DK×4戸 2025年7月現在満室 賃料収入：2,304,000/年 満室時表面利回り：8.08%
4570785	アパート	福山市	多治米町5丁目	18800	福山	12	669.6	597.7	60	200			賃貸中	仲介	3SLDK×5戸・3LDK×1戸 ○全室サンルームあり。2026年1月現在満室 賃料収入：9,429,600/年 満室時表面利回り：5.01%
4525049	アパート	福山市	多治米町5丁目	20000			961.8	700.7	60	200	10320000	5.16	賃貸中	仲介	3LDK×7戸 2025年12月現在満室 賃料収入：10,320,000/年 満室時表面利回り：5.16%
4570727	アパート	福山市	多治米町6丁目	6000	福山		247	169.5	60	200			賃貸中	仲介	1LDK×3戸 ○メゾネットタイプ 2026年1月現在満室 賃料収入：2,760,000/年 満室時表面利回り：4.6%
4490456	アパート	福山市	大門町3丁目	14800	大門	10	957.7	639.1	60	200			賃貸中	仲介	2SLDK×8戸 2025年11月現在満室 賃料収入：9,153,600/年 満室時表面利回り：6.02%
2835329	倉庫	福山市	藤江町	300	松永	67	481	183.8	70	200			空	仲介	※増築未登記71m ² あり
1485036	アパート	福山市	奈良津町1丁目	2050			160.7	107.9	60	200	1543200	7.17	賃貸中	仲介	オーナーチェンジ物件 2LDK×2戸 その他費用(共同灯 330円/月) 平成31年度固定資産税年額128,477円 ※3棟あり。①2LDK×3戸/建物面積 206.58m ² (62.49坪) 1F：103.29m ² /2F：103.29m ² /築年月：2018年7月 ②3DK×3戸/建物面積 161.47m ² (48.84坪) 1F：86.95m ² /2F：74.52m ² /築年月：1997年11月 ③3DK×4戸/建物面積 215.30m ² (65.12坪) 1F：115.93m ² /2F：99.37m ² /築年月：1997年11月 2026年1月現在満室 賃料収入：7,143,600/年 表面利回り：8.92%
物件コード	種別	住所	町以降	価格(万円)	最寄り駅	徒歩(分)	土地面積(m ²)	建物面積(m ²)	建ぺい率	容積率	年間収入(円)	利回り(%)	現況	取引態様	備考

福山エリア売マンション物件一覧

このページの物件に関するお問い合わせ先：
ハウスドゥ 福山松永 TEL：084-939-6791/ハウスドゥ 福山東インター南 TEL：084-959-3566

物件コード	住所	町以降	物件名	価格(万円)	最寄り駅	徒歩(分)	間取り	専有面積(m ²)	築年	管理費(円)	修繕費(円)	所在階	地上階	現況	取引態様	備考
3936113	福山市	神辺町大字新道上	アルファスマート神辺	2400	道上	24	1LDK+S	71.36	2014	12100	8100	9	13	居住中	仲介	○南向き眺望・日当良好 ○ペット相談可 ○オール電化 ○平面駐車場1台
4511170	福山市	西町3丁目	シーアイマンション	850	福山	12	2LDK	69.35	1974	6820	9520	7	8	賃貸中	仲介	○オーナーチェンジ物件 ○2LDK ○2025年12月現在賃貸中(賃料6万円/月) 賃料収入：720,000円/年 表面利回り：8.47% ○H28年リフォーム歴あり(キッチン取替・洋室LDKフローリング変更・畳表替え等)
1946398	福山市	東桜町	ポレスターブロードシティ東桜町	2950	福山	6	3LDK+S	100.63	2008	10940	11370	11	15	賃貸中	仲介	オーナーチェンジ物件(法人契約) 賃料153,000円+駐車場代1,000円
3588537	福山市	東深津町1丁目	エメラルドマンション東深津	800	東福山	29	3LDK	67.83	1988	6700	7100	5	5	賃貸中	仲介	○オーナーチェンジ物件! 70,000円/月で賃貸中(駐車場代5000円/1台込) ○南西角部屋 ○最上階 エレベーター無
4495725	福山市	南手城町1丁目	サンシティ南手城	1680	福山	30	3LDK	75.05	2001	7300	7900	5	11	居住中	仲介	南西角部屋 オール電化 ペット相談可
3611080	福山市	日吉台2丁目	エバーグリーン日吉台	790			3LDK	59.15	1994	4900	8800	9	11	空	仲介	車で5分内に24時間スーパーやホームセンター、ドラッグストアなどの施設充実
物件コード	住所	町以降	物件名	価格(万円)	最寄り駅	徒歩(分)	間取り	専有面積(m ²)	築年	管理費(円)	修繕費(円)	所在階	地上階	現況	取引態様	備考

タカハシグループ 店舗一覧

HOUSEDO 売買仲介



水曜定休

□ ハウスドゥ 東尾道駅前
TE L (0848) 46-2621
尾道市高須町 4755-39



水曜定休

□ ハウスドゥ 福山松永
TE L (084) 939-6791
福山市今津町 5 丁目 1-1



水曜定休

□ ハウスドゥ 福山東インター南
TE L (084) 959-3566
福山市明神町 2 丁目 8-2

Dramatic Communication

アパマンショップ
NETWORK

賃貸仲介



水曜定休

□ 東尾道駅前店
TE L (0848) 46-2620
尾道市高須町 4755-39



水曜・木曜定休

□ 尾道駅前店
TE L (0848) 36-6677
尾道市東御所町 6-18



水曜定休

□ 福山松永店
TE L (084) 939-6781
福山市今津町 5 丁目 1-1



水曜定休

□ 福山東インター南店
TE L (084) 946-6368
福山市明神町 2 丁目 8-2



火曜・水曜定休

□ 福山南店
TE L (084) 981-3450
福山市新湍町 1 丁目 41-15



火曜・水曜定休

□ 福山北店
TE L (084) 961-4002
福山市駅家町万能倉 560-1

タカハシ HP
<https://www.fudousan-takahashi.co.jp>



※休業等のお知らせは弊社 HPをご覧ください。ご来店の際は事前ご予約がおすすめです。

営業時間 AM 10 : 30 ~ P M 5 : 30



不動産の総合サポート企業

株式会社 タカハシ

<https://www.fudousan-takahashi.co.jp>

《加盟》

広島県不動産流通センター・(公社)全国宅地建物取引業保証協会・(公社)広島県宅地建物取引業協会
(公財)全国賃貸住宅管理協会・全国賃貸管理ビジネス協会・賃貸不動産管理業協会・中国地区不動産公正取引協議会
(公社)全国賃貸住宅経営者協会連合会・建設業：広島県知事許可(般-4)第29148号
宅地建物取引業：広島県知事免許(9)第6125号・賃貸住宅管理業：国土交通大臣(02)第000021号

○発行：毎月1回(月初め) ○創刊：平成6(1994)年7月
○発行所：〒729-0111 広島県福山市今津町5丁目1-1 タカハシグループ本部ビル内

広告の物件は仲介で広告表示
有効期限：2026年05月31日迄