

HOME'S

タカハシの

# 不動産情報

4

2024

Free 無料

ご自由にどうぞ

売地 / 売家

売マンション

収益物件

相続コラム

備後地域



不動産の総合サポート企業

株式会社 タカハシ

備後地域 No.1!

不動産のお困りごとをワンストップに解決します

賃貸 管理 売買 分譲 建築 相続 LPガス

HOUSEDO  
FC

尾道本店：ハウズドゥ！東尾道駅前店（尾道市高須町）

ハウズドゥ！福山松永店（福山市今津町5丁目）

株式会社 HOME'S  
住まいの窓口

福山東インター南店（福山市明神町2丁目）

Dramatic Communication  
アパマンショップ  
NETWORK  
FC

福山松永店（福山市今津町5丁目）／ 東尾道駅前店（尾道市高須町）

尾道駅前店（尾道市東御所町）／ 福山東インター南店（福山市明神町2丁目）

福山南店（福山市新涯町1丁目）／ 福山北店（福山市駅家町上山守）

ご相談だけでもかまいません。こんな方はまず、お問い合わせ下さい。check!!

- 今住んでいる家の値段が知りたい。
- 買い替えを考えているので高く売りたい。
- ご近所に内緒で高く売りたい。
- とにかく早く現金化したい。
- 初めてのことで色々不安がある。



2022年  
帝国データバンク調べ

売買・賃貸仲介件数  
管理戸数  
宅地建物取引士数  
賃貸不動産経営管理士数  
店舗数  
社員数



- 尾道エリア 特選物件 ..... 1 ~ 4
- 尾道・三原エリア 物件一覧 ..... 5 ~ 13
- 福山エリア 特選物件 ..... 14 ~ 16
- 福山エリア 物件一覧 ..... 17 ~ 24
- 相続のお話 110 ..... 25

低価格 × 高品質 新築戸建  
タテヤーノ  
**Tateyano**  
需要高まる 戸建賃貸  
*Casiyano*  
カシヤーノ



 **DRAMATIC HOMES**  
ドラマティックホームズ (株)タカハシ ドラマティックホームズ  
TEL.084-959-2566

家族が集まる場所は  
ペットも一緒に。



愛犬 さくら

**タカハシのペット共生住宅**  
**ポチ & たまハウス**



タカハシの住まいは、健康や安全に配慮することはもちろん、ペットの習性や行動を把握し、人とペットが快適に暮らせる動線や空間づくりを考慮しています。

タテヤーノ・カシヤーノへオプション施工可 愛猫 レオ

## 栗原西2丁目

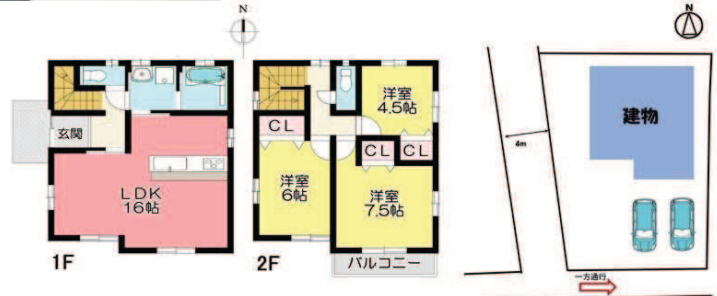
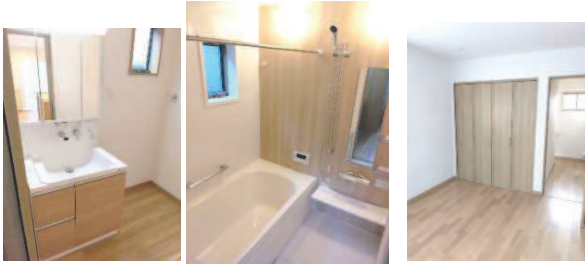
## 建売住宅

駐車場並列3台可能！  
尾道中心地近く♪

価格 **2,780** 万 (税込)  
円



生活利便施設が充実の  
栗原西の建売住宅です！  
駐車スペースも3台～4台可能です  
(^-^)  
南道路の角地にありますので、  
日当たり・風通し共に良好です♪



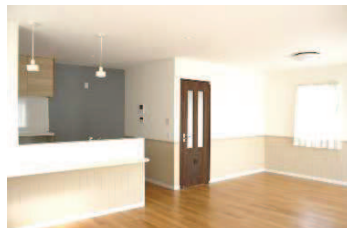
■JR山陽本線 尾道駅 徒歩21分 ■広島県尾道市栗原西2丁目 ■戸建 ■構造 木造2階建 ■土地面積 149.44㎡ / 建物面積 84.46㎡ ■  
2022/07(令和4年7月) 築 ■宅地 / 準工業 / 市街化区域 / 建ぺい率60% / 容積率200% / 建築確認番号: 第R03認福広建セ01006号

## 沼田東町七宝

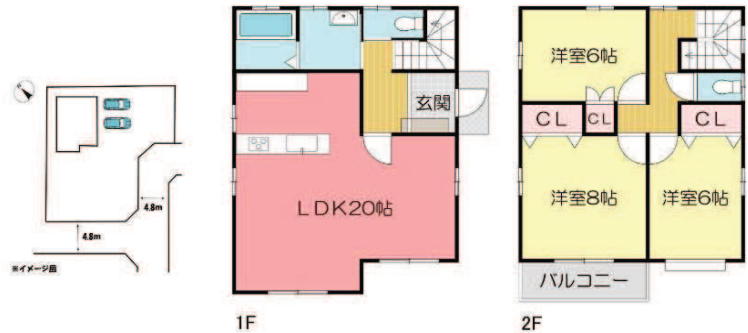
## 建売住宅

敷地面積が100坪！  
広い庭付の戸建です♪

価格 **1,890** 万 (税込)  
円

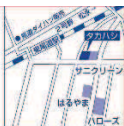


お庭でBBQや家庭菜園が楽しめます。  
駐車スペースを増やすもよし、  
新たに建物を建てることも可能で  
す！！  
川沿いの静かな住宅地で新生活を始め



■JR山陽本線 本郷駅 徒歩70分 ■広島県三原市沼田東町七宝 ■戸建 ■構造 木造2階建 ■土地面積 340.58㎡ / 建物面積 96.67㎡ ■  
2022/08(令和4年8月) 築 ■宅地 / 指定無 / 調整区域 / 建ぺい率60% / 容積率200% / 建築確認番号: 第R03認福広建セ00992号

HouseDO



ハウズドゥ! 東尾道駅前店

尾道市高須町4755-39

<http://higashionomichiekimae-housedo.com/>

TEL **0848-46-2621**

株式会社タカハシ



< 仲介 > 広島県知事(9)第6125号 (公社)広島県不動産取引業協会会員 (公社)全国不動産取引業保証協会会員 中国地区不動産公正取引協議会加盟

■表示価格の他に既定の仲介手数料 (税込) が必要です。■建築条件付: 土地売買契約後3ヶ月以内に売主または代理人の指定する建築業者との建築請負契約を結ぶことを停止条件として販売いたします。■「個人情報の取扱いについて」当社は、お客様の個人情報の重要性を認識し、個人情報保護に関する法令と社内規定等を、役員を含む全ての従業者が遵守することにより、個人情報の適切な取扱いと保護に努め、安全かつ確実な管理・運営に万全を尽くしております。

広告有効期限 2024/04/30



## 沖側町

## 新築戸建

駐車場3台可能です！

価格 **2,380** 万円 (税込)

JR山陽本線 尾道駅 徒歩37分(約2960m)  
吉和インター近く！  
全3棟の分譲住宅販売中です!(^^)



■広島県尾道市沖側町 1号棟 ■新築戸建 ■地目:宅地/用途地域:1種住居/市街化区域/建ぺい率:60%/容積率:200% ■市街化調整区域 ■構造/木造 (2階建) 主要採光:南東向 ■間取り/4LDK ■築年/2024年(令和6年)02月築 ■土地権利/所有権 ■接道状況/道路の幅員 北東側(公道)幅 約12.0m ■取引態様/媒介 ■現況/完工済 ■土地面積 247.09㎡ (74.74坪) ■建物面積 延床 101.02㎡

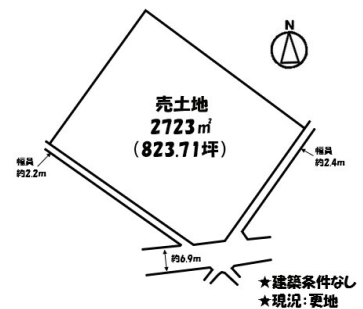
## 因島外浦町

## 売土地

外浦バス停徒歩3分

価格 **3,000** 万円

県道366号線沿い、約823坪ありますので、  
倉庫や事務所用地にいかがですか？



■広島県尾道市因島外浦町 ■土地 ■地目:田(一部 畑含む)/地勢:平坦/用途地域:1種住居/最適用途:倉庫用地/非線引区域/建ぺい率:60%/容積率:200%/建築条件なし ■坪単価/坪3.6万円 ■土地権利/所有権 ■建築基準/建築条件なし ■接道状況/道路の幅員 南側(公道)幅 約6.9m ■取引態様/専任 ■現況/更地 ■土地面積 公2723㎡ (823.70坪)

HouseDo



ハウズドゥ! 東尾道駅前店

尾道市高須町4755-39

<http://higashionomichiekimae-housedo.com/>

TEL 0848-46-2621

株式会社タカハシ



<仲介> 広島県知事(9)第6125号 (公社)広島県宅建業協会会員 (公社)全国宅建業協会正会員 中国地区不動産公正取引協議会加盟

■表示価格の他に既定の仲介手数料(税込)が必要です。■建築条件付:土地売買契約後3ヶ月以内に売主または代理人の指定する建築業者との建築請負契約を結ぶことを停止条件として販売いたします。■「個人情報の取扱いについて」当社は、お客様の個人情報の重要性を認識し、個人情報保護に関する法令と社内規定等を、役員を含む全ての従業員が遵守することにより、個人情報の適切な取扱いと保護に努め、安全かつ確実な管理・運営に万全を尽くしております。

広告有効期限 2024/04/30



## 向東町

## 中古戸建

高見小学校前バス停徒歩17分

価格 **1,200** 万 (税込)  
円

お部屋から庭園が眺められる和風建築のお家です！  
広々とした敷地にゆったりとした間取りです♪



■広島県尾道市向東町 ■構造 / 木造 瓦葺(一部 鉄骨) (2階建) 主要採光：南向 ■間取り / 6DK ■築年 / 1982年(昭和57年)04月築 ■土地権利 / 所有権 ■接道状況 / 道路の幅員 東側(公道)幅 約3.5m ■取引態様 / 一般 ■現況 / 空 ■中古戸建 ■地目:宅地 / 用途地域:指定無 / 調整区域 / 建ぺい率:70% / 容積率:400% ■土地面積 公607.83㎡ (183.86坪) ■建物面積 延床 公244.07㎡

## 美ノ郷町本郷

## 中古戸建

神社前バス停徒歩2分

価格 **1,052** 万 (税込)  
円

部屋数多数！収納スペースも充実していますので大家族様



■広島県尾道市美ノ郷町本郷 ■構造 / 木造 瓦葺 (2階建) 主要採光：南向 ■間取り / 7DK+S ■築年 / 1987年(昭和62年)08月築 ■土地権利 / 所有権 ■接道状況 / 道路の幅員 南側(公道)幅 約5.5m ■取引態様 / 専任 ■現況 / 空 ■中古戸建 ■地目:宅地 / 地勢:平坦 / 用途地域:指定無 / 調整区域 / 建ぺい率:70% / 容積率:400% ■土地面積 公316.48㎡ (95.73坪) ■建物面積 延床 公198.88㎡



ハウズドゥ! 東尾道駅前店

尾道市高須町4755-39

<http://higashionomichiekimae-housedo.com/>

TEL **0848-46-2621**

株式会社タカハシ



<仲介> 広島県知事(9)第6125号 (公社)広島県宅建業協会 (公社)全国宅建業協会 (公社)中国地区不動産公正取引協議会加盟

■表示価格の他に既定の仲介手数料(税込)が必要です。■建築条件付：土地売買契約後3ヶ月以内に売主または代理人の指定する建築業者との 広告有効期限 2024/04/30  
建築請負契約を結ぶことを停止条件として販売いたします。■「個人情報の取扱いについて」当社は、お客様の個人情報の重要性を認識し、個人情報保護に関  
する法令と社内規定等を、役員を含む全ての従業者が遵守することにより、個人情報の適切な取扱いと保護に努め、安全かつ確実な管理・運営に万全を尽く  
しております。



# 向島町

# 中古戸建

高見山登山口バス停徒歩4分

価格 **900** 万 (税込) 円

敷地広々約107坪あります♪駐車場3台可能♪井戸あり



■住所 / 広島県尾道市向島町 ■構造 / 木造 セメント瓦葺 (2階建) 主要採光: 東向 ■築年 / 1970年(昭和45年)04月築 ■土地権利 / 所有権  
■接道状況 / 道路の幅員 南東側(公道)幅 約2.1m ■取引態様 / 専任 ■現況 / 空 ■広島県尾道市向島町 ■中古戸建 ■地目:宅地/地勢:平坦/用途  
地域:指定無/調整区域 ■土地面積 公357.02㎡ (107.99坪) ■建物面積 延床 公127.81㎡

# 向東町

# 売土地

明神バス停徒歩3分

価格 **693~822** 万円

残り2区画！敷地広々60坪以上！  
小中学校まで徒歩15分以内です♪

ドラマティックタウン向東

現況: 更地  
建建条件なし

向東町8区画分譲地



道 路							
1号地	2号地	3号地	4号地	5号地	6号地	7号地	8号地
済	済	済	214.47㎡ 64.87坪	済	済	済	220.76㎡ 66.77坪

号地	面積(㎡)	面積(坪)	金額
1号地	済	済	済
2号地	済	済	済
3号地	済	済	済
4号地	214.47㎡	64.87坪	693万円
5号地	済	済	済
6号地	済	済	済
7号地	済	済	済
8号地	220.76㎡	66.77坪	822万円



■広島県尾道市向東町 4号地 ■坪単価 / 坪10.7万円 ■土地権利 / 所有権 ■建築基準 / 建築条件なし ■接道状況 / 道路の幅員 北側(公道) ■取引  
態様 / 専任 ■現況 / 更地 ■土地 ■地目:雑種地/用途地域:1種住居/最適用途:住宅用地/市街化区域/建ぺい率:60%/容積率:200%/建築条件  
なし ■市街化調整区域 ■土地面積 実214.47㎡ (64.87坪)

HOUSEDO



ハウズドゥ! 東尾道駅前店

尾道市高須町4755-39

<http://higashionomichiekimae-housedo.com/>

TEL **0848-46-2621**

株式会社タカハシ



< 仲介 > 広島県知事(9)第6125号 (公社)広島県宅地建物取引業協会会員 (公社)全国宅地建物取引業保証協会会員 中国地区不動産公正取引協議会加盟

■表示価格の他に既定の仲介手数料(税込)が必要です。■建築条件付: 土地売買契約後3ヶ月以内に売主または代理人の指定する建築業者との建 告有効期限 2024/04/30  
築請負契約を結ぶことを停止条件として販売いたします。■「個人情報の取扱いについて」当社は、お客様の個人情報の重要性を認識し、個人情報保護に関する  
法令と社内規定等を、役員を含む全ての従業員が遵守することにより、個人情報の適切な取扱いと保護に努め、安全かつ確実な管理・運営に万全を尽くしてあり  
ます。



尾道・三原エリア売土地物件一覧

このページの物件に関するお問い合わせ先：  
ハウスドゥ!東尾道駅前店 TEL：0848-46-2621

物件 コード	住所	町以降	価格 (万円)	最寄り 駅	徒歩 (分)	面積 (㎡)	面積 (坪)	坪単価 (万円)	地目	用途地域	建ぺい 率	容積率	取引 態様	都市計画	建築条件
3722023	尾道市	因島外浦町	3000			2723	823.7	3.64	田	1種住居	60	200	仲介	非線引区域	建築条件なし
3339630	尾道市	因島重井町	200			1003.08	303.43	0.66	畑	1種住居	60	200	仲介	非線引区域	建築条件なし
2408426	尾道市	因島重井町	500			926	280.11	1.79	畑	指定無	70	400	仲介	調整区域	建築条件なし
1335040	尾道市	因島重井町	780			1289	389.92	2.00	畑	指定無	70	400	仲介	非線引区域	建築条件なし
1334772	尾道市	因島大浜町	88			923.79	279.44	0.31	宅地	指定無	70	200	仲介	非線引区域	建築条件なし
2278909	尾道市	因島中庄町	400			263.45	79.69	5.02	宅地	1種住居	60	200	仲介	非線引区域	建築条件なし
3400649	尾道市	因島中庄町蘇功区	390			275	83.18	4.69	雑種地	1種住居	60	200	仲介	非線引区域	建築条件なし
1334942	尾道市	因島田熊町	3600			1189	359.67	10.01	田	指定無			仲介	非線引区域	建築条件なし
2155581	尾道市	因島土生町	600			177.63	53.73	11.17	宅地	近隣商業	70	200	仲介	非線引区域	建築条件なし
3084072	尾道市	因島土生町	1960			1318.13	398.73	4.92	宅地	商業	70	200	仲介	非線引区域	建築条件なし
1334850	尾道市	因島土生町安郷区	350			127.93	38.69	9.05	宅地	指定無			仲介	非線引区域	建築条件なし
3184236	尾道市	浦崎町	200			287	86.81	2.30	畑	指定無			仲介	区域外	建築条件なし
1511613	尾道市	浦崎町	300			257	77.74	3.86	雑種地	指定無			仲介	区域外	建築条件なし
2212034	尾道市	浦崎町	378			987.52	298.72	1.27	宅地	指定無			仲介	区域外	建築条件なし
2211970	尾道市	浦崎町	651			502	151.85	4.29	田	指定無			仲介	区域外	建築条件なし
3076785	尾道市	浦崎町	740			864	261.36	2.83	田	指定無			仲介	区域外	建築条件なし
2211992	尾道市	浦崎町	937			902	272.85	3.43	畑	指定無			仲介	区域外	建築条件なし
3242643	尾道市	浦崎町	1000			735	222.33	4.50	田	指定無			仲介	区域外	建築条件なし
2948628	尾道市	浦崎町	3500			1165.45	352.54	9.93	田	指定無			仲介	区域外	建築条件なし
2948643	尾道市	浦崎町	4000			1786.8	540.5	7.40	宅地	指定無			仲介	区域外	建築条件なし
2780895	三原市	円一町4丁目	2600	三原	17	330.59	100	26.00	宅地	準工業	60	200	仲介	市街化区域	建築条件なし
3431745	竹原市	下野町	480	竹原	23	833.45	252.11	1.90	宅地	2種中高	60	200	仲介	非線引区域	建築条件なし
2955721	竹原市	下野町	480	竹原	23	833.45	252.11	1.90	宅地	2種中高	60	200	仲介	非線引区域	建築条件なし
3435211	東広島市	河内町下河内	150	河内	39	3208	970.42	0.15	田	指定無			仲介	区域外	建築条件なし
2121492	三原市	皆実5丁目	290	三原	23	95.88	29	10.00	宅地	1種住居	60	160	仲介	市街化区域	建築条件なし
1349918	尾道市	吉浦町	30			224.65	67.95	0.44	宅地	1種住居	60	200	仲介	市街化区域	建築条件なし
1970679	尾道市	吉和西元町	350	尾道	35	129.87	39.28	8.91	宅地	1種住居	60	200	仲介	市街化区域	建築条件なし
1970676	尾道市	吉和西元町	370	尾道	35	137.02	41.44	8.93	宅地	1種住居	60	200	仲介	市街化区域	建築条件なし
1350026	尾道市	吉和町	550			235	71.08	7.74	田	1種中高	60	200	仲介	市街化区域	建築条件なし
1423149	三原市	久井町坂井原	350			237	71.69	4.88	宅地	指定無			仲介	区域外	建築条件なし
1350314	尾道市	久山田町	380			245	74.11	5.13	雑種地	指定無	70	400	仲介	調整区域	建築条件なし
1350194	尾道市	久山田町	1540			729	220.52	6.98	山林	指定無			仲介	調整区域	建築条件なし
1335792	尾道市	久保1丁目	450	尾道	16	218.42	66.07	6.81	宅地	商業	60	400	仲介	市街化区域	建築条件なし
2709519	尾道市	久保2丁目	2000	尾道	19	113.12	34.21	58.46	宅地	商業	80	400	仲介	市街化区域	建築条件なし
1349300	尾道市	久保町	400			165	49.91	8.01	畑	2種中高	60	200	仲介	市街化区域	建築条件なし
2017616	尾道市	久保町	500	尾道	38	115.66	34.98	14.29	宅地	1種中高	60	200	仲介	市街化区域	建築条件なし
1407358	尾道市	久保町	1600	尾道	34	533	161.23	9.92	畑	1種住居	60	200	仲介	市街化区域	建築条件なし
3671151	尾道市	栗原西2丁目	6300	尾道	11	628.76	190.19	33.12	宅地	近隣商業	80	300	仲介	市街化区域	建築条件なし
1323382	尾道市	栗原町	50	新尾道		908	274.67	0.18	畑	指定無	70	400	仲介	調整区域	建築条件なし
3731369	尾道市	栗原町	100	新尾道	21	166.17	50.26	1.99	宅地	指定無			仲介	調整区域	建築条件なし
3714529	尾道市	栗原町	250	新尾道	16	187	56.56	4.42	畑	1種住居	60	200	仲介	市街化区域	建築条件なし
1323355	尾道市	栗原町	300	新尾道	8	337	101.94	2.94	畑	指定無	70	400	仲介	調整区域	建築条件なし
1325419	尾道市	栗原町	400			138.61	41.92	9.54	宅地	1種住居	60	200	仲介	市街化区域	建築条件なし
3077048	尾道市	栗原町	490	新尾道	10	200.26	60.57	8.09	宅地	1種住居	60	200	仲介	市街化区域	建築条件なし
2766269	尾道市	栗原町	490			294.56	89.1	5.50	宅地	1種中高	60	200	仲介	市街化区域	建築条件なし
1331367	尾道市	栗原町	500	新尾道	11	224	67.75	7.38	畑	1種中高	60	200	仲介	市街化区域	建築条件なし
1325368	尾道市	栗原町	550	新尾道	16	223.05	67.47	8.15	宅地	1種中高	60	200	仲介	市街化区域	建築条件なし
1331497	尾道市	栗原町	600	新尾道	16	284.01	85.91	6.98	宅地	1種住居	60	200	仲介	市街化区域	建築条件なし
1325498	尾道市	栗原町	650	新尾道	11	61.34	18.55	35.04	宅地	1種住居	60	200	仲介	市街化区域	建築条件なし
物件 コード	住所	町以降	価格 (万円)	最寄り 駅	徒歩 (分)	面積 (㎡)	面積 (坪)	坪単価 (万円)	地目	用途地域	建ぺい 率	容積率	取引 態様	都市計画	建築条件

尾道・三原エリア売土地物件一覧

このページの物件に関するお問い合わせ先：  
ハウスドゥ!東尾道駅前店 TEL：0848-46-2621

物件 コード	住所	町以降	価格 (万円)	最寄り 駅	徒歩 (分)	面積 (㎡)	面積 (坪)	坪単価 (万円)	地目	用途地域	建ぺい 率	容積率	取引 態様	都市計画	建築条件
3723487	尾道市	栗原町	690	新尾道	13	231.09	69.9	9.87	宅地	1種低層	40	80	仲介	市街化区域	建築条件なし
1331533	尾道市	栗原町	880	新尾道	5	207.37	62.72	14.03	宅地	1種中高	60	200	仲介	市街化区域	建築条件なし
2467843	尾道市	栗原町	900	尾道	34	173.29	52.42	17.17	宅地	1種住居	60	200	仲介	市街化区域	建築条件なし
3555130	尾道市	栗原町	980	新尾道	5	495.39	149.85	6.54	宅地	1種住居	60	200	仲介	市街化区域	建築条件なし
2735068	尾道市	栗原町	1400			267	80.76	17.34	畑	1種中高	60	200	仲介	市街化区域	建築条件なし
2720881	尾道市	栗原町	1450	新尾道	17	402	121.6	11.92	宅地	1種住居	60	200	仲介	市街化区域	建築条件なし
1511912	尾道市	栗原東1丁目	300	尾道	15	234.42	70.91	4.23	宅地	1種住居	60	160	仲介	市街化区域	建築条件なし
2378292	尾道市	栗原東2丁目	350	尾道	25	160	48.4	7.23	宅地	1種中高	60	200	仲介	市街化区域	建築条件なし
2017945	尾道市	栗原東2丁目	480	尾道	20	66.11	19.99	24.01	宅地	1種住居	60	200	仲介	市街化区域	建築条件なし
3502821	尾道市	原田町梶山田	4421			1218	368.44	12.00	田	指定無			仲介	区域外	建築条件なし
3588719	尾道市	古浜町	480	尾道	26	122.8	37.14	12.92	宅地	準工業	60	200	仲介	市街化区域	建築条件なし
2734981	尾道市	御調町大田	750			250.34	75.72	9.90	宅地	指定無	70	400	仲介	非線引区域	建築条件なし
3723018	尾道市	御調町大田	780			319.31	96.59	8.08	宅地	指定無	70	400	仲介	非線引区域	建築条件なし
2491284	尾道市	向島町	100	尾道	80	103.71	31.37	3.19	宅地	指定無	70	400	仲介	調整区域	建築条件なし
1488777	尾道市	向島町	120			400	121	0.99	田	準工業	60	200	仲介	市街化区域	建築条件なし
1375912	尾道市	向島町	150			166	50.21	2.99	畑	指定無	70	400	仲介	調整区域	建築条件なし
3447600	尾道市	向島町	230			173.43	52.46	4.38	宅地	1種中高	60	200	仲介	市街化区域	建築条件なし
1827999	尾道市	向島町	300			729.34	220.62	1.36	宅地	1種中高	60	200	仲介	市街化区域	建築条件なし
1463693	尾道市	向島町	300			134	40.53	7.40	畑	指定無	70	400	仲介	調整区域	建築条件なし
1971123	尾道市	向島町	350			220	66.55	5.26	畑	1種住居	60	200	仲介	市街化区域	建築条件なし
2763391	尾道市	向島町	400			309	93.47	4.28	畑	指定無	70	400	仲介	調整区域	建築条件なし
2720991	尾道市	向島町	400			253.67	76.73	5.21	雑種地	指定無			仲介	調整区域	建築条件なし
1338422	尾道市	向島町	490			132.23	39.99	12.25	宅地	近隣商業	80	300	仲介	市街化区域	建築条件なし
3689575	尾道市	向島町	500			167.21	50.58	9.89	宅地	指定無	70	200	仲介	調整区域	建築条件なし
1338478	尾道市	向島町	550			294.06	88.95	6.18	宅地	指定無	70	400	仲介	調整区域	建築条件なし
1365517	尾道市	向島町	564			622	188.15	3.00	畑	指定無			仲介	調整区域	建築条件なし
2928479	尾道市	向島町	580			251.67	76.13	7.62	宅地	指定無	70	400	仲介	調整区域	建築条件なし
3455264	尾道市	向島町	682			115.59	34.96	19.50	宅地	1種中高	60	200	仲介	市街化区域	建築条件なし
3232298	尾道市	向島町	708			120.07	36.32	19.50	宅地	1種中高	60	200	仲介	市街化区域	建築条件なし
3232294	尾道市	向島町	789			133.8	40.47	19.50	宅地	1種中高	60	200	仲介	市街化区域	建築条件なし
1961869	尾道市	向島町	800			963	291.3	2.75	田	準工業	60	200	仲介	市街化区域	建築条件なし
3232281	尾道市	向島町	819			138.81	41.99	19.50	宅地	1種中高	60	200	仲介	市街化区域	建築条件なし
3746957	尾道市	向島町	900			357.02	107.99	8.33	宅地	指定無	70	400	仲介	調整区域	建築条件なし
3681028	尾道市	向島町	980			99.17	29.99	32.68	宅地	1種住居	60	200	仲介	市街化区域	建築条件なし
2174863	尾道市	向島町	1000			1129	341.52	2.93	田	指定無	70	400	仲介	調整区域	建築条件なし
2574429	尾道市	向島町	1050			172	52.03	20.18	雑種地	近隣商業	80	300	仲介	市街化区域	建築条件なし
2911472	尾道市	向島町	1200			221.74	67.07	17.89	宅地	近隣商業	80	300	仲介	市街化区域	建築条件なし
3707404	尾道市	向島町	1280			452.83	136.98	9.34	宅地	1種住居	60	200	仲介	市街化区域	建築条件なし
2936316	尾道市	向島町	1300			385.24	116.53	11.16	宅地	指定無	70	400	仲介	調整区域	建築条件なし
1580971	尾道市	向島町	1500	尾道	66	694	209.93	7.15	宅地	1種住居	60	200	仲介	市街化区域	建築条件なし
1358742	尾道市	向島町江奥	780	尾道	48	835	252.58	3.09	畑	指定無			仲介	調整区域	建築条件なし
2258722	尾道市	向島町立花	500			1001.15	302.84	1.65	宅地	指定無	70	400	仲介	調整区域	建築条件なし
2444788	尾道市	向東町	30			687	207.81	0.14	山林	指定無	70	400	仲介	調整区域	建築条件なし
2430571	尾道市	向東町	100			394.23	119.25	0.84	宅地	指定無	70	400	仲介	調整区域	建築条件なし
3085783	尾道市	向東町	150			557	168.49	0.89	田	指定無	70	400	仲介	調整区域	建築条件なし
1905157	尾道市	向東町	300			410.84	124.27	2.41	宅地	指定無	70	200	仲介	調整区域	建築条件なし
2529779	尾道市	向東町	350			283.29	85.69	4.08	宅地	1種住居	60	200	仲介	市街化区域	建築条件なし
1339826	尾道市	向東町	358			261.15	78.99	4.53	宅地	指定無	70	400	仲介	調整区域	建築条件なし
3755329	尾道市	向東町	500			338.87	102.5	4.88	宅地	指定無	70	200	仲介	調整区域	建築条件なし
物件 コード	住所	町以降	価格 (万円)	最寄り 駅	徒歩 (分)	面積 (㎡)	面積 (坪)	坪単価 (万円)	地目	用途地域	建ぺい 率	容積率	取引 態様	都市計画	建築条件



尾道・三原エリア売土地物件一覧

このページの物件に関するお問い合わせ先：  
ハウスドゥ！東尾道駅前店 TEL：0848-46-2621

物件 コード	住所	町以降	価格 (万円)	最寄り 駅	徒歩 (分)	面積 (㎡)	面積 (坪)	坪単価 (万円)	地目	用途地域	建ぺい 率	容積率	取引 態様	都市計画	建築条件
1339900	尾道市	向東町	500			836	252.89	1.98	畑	1種住居	60	200	仲介	市街化区域	建築条件なし
3085687	尾道市	向東町	580			169.42	51.24	11.32	畑	1種低層	40	80	仲介	市街化区域	建築条件なし
3326510	尾道市	向東町	580			162.64	49.19	11.79	宅地	1種住居	60	200	仲介	市街化区域	建築条件なし
3204736	尾道市	向東町	580			192.35	58.18	9.97	宅地	1種住居	60	200	仲介	市街化区域	建築条件なし
2754546	尾道市	向東町	650			242.27	73.28	8.87	宅地	指定無	70	400	仲介	調整区域	建築条件なし
3499342	尾道市	向東町	672			187	56.56	11.88	宅地	1種住居	60	200	仲介	市街化区域	建築条件なし
3103149	尾道市	向東町	693			214.47	64.87	10.68	雑種地	1種住居	60	200	仲介	市街化区域	建築条件なし
2734301	尾道市	向東町	700			245	74.11	9.45	畑	1種低層	40	80	仲介	市街化区域	建築条件なし
2174051	尾道市	向東町	700			345	104.36	6.71	田	1種住居	60	200	仲介	市街化区域	建築条件なし
1340314	尾道市	向東町	740			180.06	54.46	13.59	宅地	1種住居	60	200	仲介	市街化区域	建築条件付
2853638	尾道市	向東町	750			230	69.57	10.78	宅地	1種住居	60	200	仲介	市街化区域	建築条件なし
1360080	尾道市	向東町	780			128	38.72	20.14	畑	1種低層	40	80	仲介	市街化区域	建築条件なし
1340711	尾道市	向東町	787			200.34	60.6	12.99	宅地	1種低層	40	80	仲介	市街化区域	建築条件なし
1797246	尾道市	向東町	800			306.25	92.64	8.64	宅地	1種住居	60	200	仲介	市街化区域	建築条件なし
1432046	尾道市	向東町	820			286.37	86.62	9.47	宅地	1種住居	60	200	仲介	市街化区域	建築条件なし
3103172	尾道市	向東町	822			220.76	66.77	12.31	雑種地	1種住居	60	200	仲介	市街化区域	建築条件なし
3145709	尾道市	向東町	850			224	67.75	12.55	畑	1種低層	40	80	仲介	市街化区域	建築条件なし
3362795	尾道市	向東町	950			196	59.29	16.02	雑種地	準工業	60	200	仲介	市街化区域	建築条件なし
1507332	尾道市	向東町	1080			714	215.98	5.00	畑	指定無	70	400	仲介	調整区域	建築条件なし
2242748	尾道市	向東町	1200			269.41	81.49	14.73	宅地	1種低層	40	80	仲介	市街化区域	建築条件なし
1867327	尾道市	向東町	1200			467.76	141.49	8.48	畑	1種住居	60	200	仲介	市街化区域	建築条件なし
3270607	三原市	港町 1 丁目	420	三原	8	101.94	30.83	13.62	宅地	商業	80	400	仲介	市街化区域	建築条件なし
1346307	尾道市	高須町	180	東尾道	15	57	17.24	10.44	雑種地	準工業	60	200	仲介	市街化区域	建築条件なし
1431676	尾道市	高須町	280	東尾道	6	194	58.68	4.77	畑	1種住居	60	200	仲介	市街化区域	建築条件なし
2805705	尾道市	高須町	720	東尾道	9	93.97	28.42	25.33	宅地	近隣商業	80	300	仲介	市街化区域	建築条件付
3438999	尾道市	高須町	900	東尾道	12	224.55	67.92	13.25	畑	1種住居	60	200	仲介	市街化区域	建築条件なし
3432138	尾道市	高須町	1000	東尾道	14	132	39.93	25.04	田	1種住居	60	200	仲介	市街化区域	建築条件なし
3498755	尾道市	高須町	1262	東尾道	19	176.75	53.46	23.61	宅地	1種住居	60	200	仲介	市街化区域	建築条件付
2740353	尾道市	高須町	1350	東尾道	18	390	117.97	11.44	雑種地	1種住居	60	200	仲介	市街化区域	建築条件なし
3462384	尾道市	高須町	1800	東尾道	6	193.22	58.44	30.80	宅地	準工業	60	200	仲介	市街化区域	建築条件なし
3376919	尾道市	高須町	1800	東尾道	7	165.94	50.19	35.86	宅地	1種低層	50	100	仲介	市街化区域	建築条件なし
2944805	尾道市	高須町	2200	東尾道	22	393.35	118.98	18.49	宅地	1種中高	60	200	仲介	市街化区域	建築条件なし
3383948	尾道市	桜町	700	尾道	20	143.23	43.32	16.16	宅地	1種住居	60	200	仲介	市街化区域	建築条件なし
2018109	尾道市	山波町	60	東尾道	21	198	59.89	1.00	畑	準工業	60	200	仲介	市街化区域	建築条件なし
1644590	尾道市	山波町	280	尾道	35	112.42	34	8.24	宅地	1種住居	60	200	仲介	市街化区域	建築条件なし
3477963	尾道市	山波町	400	東尾道	7	99.17	29.99	13.34	宅地	1種住居	60	200	仲介	市街化区域	建築条件なし
2281645	尾道市	山波町	450	東尾道	21	146.9	44.43	10.13	宅地	1種中高	60	200	仲介	市街化区域	建築条件なし
3120377	尾道市	山波町	750	東尾道	39	558.67	168.99	4.44	宅地	1種中高	60	200	仲介	市街化区域	建築条件なし
1920977	三原市	糸崎 4 丁目	300	糸崎	2	62.07	18.77	15.98	宅地	近隣商業	80	300	仲介	市街化区域	建築条件なし
1975686	三原市	糸崎 4 丁目	400	糸崎	2	74.74	22.6	17.70	宅地	近隣商業	80	300	仲介	市街化区域	建築条件なし
2143020	三原市	糸崎 4 丁目	700	糸崎	2	130.24	39.39	17.77	宅地	近隣商業	80	300	仲介	市街化区域	建築条件なし
3036427	三原市	糸崎 4 丁目	920	糸崎	5	370.24	111.99	8.22	宅地	1種住居	60	200	仲介	市街化区域	建築条件なし
1871341	三原市	糸崎 7 丁目	100	糸崎	7	69.88	21.13	4.73	宅地	近隣商業	80	300	仲介	市街化区域	建築条件なし
3524758	尾道市	十四日元町	4100	尾道	14	262.01	79.25	51.74	宅地	商業	80	400	仲介	市街化区域	建築条件なし
1335465	尾道市	十四日町	450	新尾道	19	1806	546.31	0.82	原野	指定無	70	400	仲介	調整区域	建築条件なし
1430561	三原市	小泉町	980			383.53	116.01	8.45	宅地	指定無			仲介	区域外	建築条件なし
1423128	三原市	沼田西町松江	500	本郷	23	229	69.27	7.22	雑種地	指定無	70	400	仲介	調整区域	建築条件なし
1980093	呉市	焼山西 1 丁目	30	呉		102	30.85	0.97	雑種地	1種低層	50	100	仲介	市街化区域	建築条件なし
3347295	尾道市	新浜 2 丁目	1800	尾道	20	223.14	67.49	26.67	宅地	準工業	60	200	仲介	市街化区域	建築条件なし
物件 コード	住所	町以降	価格 (万円)	最寄り 駅	徒歩 (分)	面積 (㎡)	面積 (坪)	坪単価 (万円)	地目	用途地域	建ぺい 率	容積率	取引 態様	都市計画	建築条件

尾道・三原エリア売土地物件一覧

このページの物件に関するお問い合わせ先：  
ハウスドゥ!東尾道駅前店 TEL：0848-46-2621

物件 コード	住所	町以降	価格 (万円)	最寄り 駅	徒歩 (分)	面積 (㎡)	面積 (坪)	坪単価 (万円)	地目	用途地域	建ぺい 率	容積率	取引 態様	都市計画	建築条件
1376121	三原市	深町	900			713	215.68	4.17	雑種地	指定無			仲介	区域外	建築条件なし
1333972	尾道市	瀬戸田町垂水	480			300.35	90.85	5.28	宅地	指定無			仲介	非線引区域	建築条件なし
1463658	尾道市	瀬戸田町沢	250	尾道		87.68	26.52	9.43	宅地	1種住居	60	200	仲介	非線引区域	建築条件なし
2914026	尾道市	瀬戸田町福田	671			370.02	111.93	5.99	宅地	近隣商業	80	200	仲介	市街化区域	建築条件なし
1936612	尾道市	瀬戸田町名荷	200			323.93	97.98	2.04	宅地	1種住居	60	200	仲介	非線引区域	建築条件なし
1362308	尾道市	瀬戸田町林	460			1523	460.7	1.00	畑	指定無			仲介	非線引区域	建築条件なし
1721101	尾道市	瀬戸田町林	550			211.34	63.93	8.60	宅地		60	200	仲介	非線引区域	建築条件なし
3665988	三原市	西宮 1 丁目	680	三原	22	218.05	65.96	10.31	宅地	1種住居	60	200	仲介	市街化区域	建築条件なし
3036502	三原市	西宮 2 丁目	980	三原	23	321.04	97.11	10.09	宅地	1種住居	60	200	仲介	市街化区域	建築条件なし
3723811	尾道市	西藤町	90	東尾道	47	521	157.6	0.57	田	指定無			仲介	調整区域	建築条件なし
2096861	尾道市	西藤町	880	東尾道	36	1135	343.33	2.56	田	指定無	70	400	仲介	調整区域	建築条件なし
3470972	尾道市	西藤町	1200	東尾道	32	231.53	70.03	17.14	宅地	指定無	70	400	仲介	調整区域	建築条件なし
1375940	三原市	中之町南	150			183	55.35	2.71	山林	指定無			仲介	区域外	建築条件なし
1378813	三原市	中之町南	500			277.62	83.98	5.95	宅地	指定無	60	200	仲介	区域外	建築条件なし
1378782	三原市	中之町南	500			275.27	83.26	6.01	宅地	指定無	60	200	仲介	区域外	建築条件なし
3145053	三原市	中之町南	800			231.57	70.04	11.42	宅地	指定無			仲介	区域外	建築条件なし
3639774	竹原市	忠海長浜 3 丁目	500	安芸長浜	9	310.74	93.99	5.32	宅地	準工業	60	200	仲介	非線引区域	建築条件なし
3431661	竹原市	忠海東町 3 丁目	350	忠海	6	165.28	49.99	7.00	宅地	2種中高	60	200	仲介	非線引区域	建築条件なし
3056210	尾道市	潮見町	550	尾道	13	96.16	29.08	18.91	宅地	1種住居	60	200	仲介	市街化区域	建築条件なし
1329725	尾道市	長江 2 丁目	130	尾道	22	65.75	19.88	6.54	宅地	1種住居	60	200	仲介	市街化区域	建築条件なし
3401242	尾道市	東則末町	1050	尾道	20	151.32	45.77	22.94	宅地	1種中高	60	200	仲介	市街化区域	建築条件付
1424019	三原市	東町 3 丁目	900	三原	18	173.22	52.39	17.18	宅地	1種住居	60	200	仲介	市街化区域	建築条件なし
1468931	尾道市	日比崎町	480	尾道	10	293.88	88.89	5.40	宅地	1種住居	60	200	仲介	市街化区域	建築条件なし
3435137	三原市	八幡町本庄	248	三原		561	169.7	1.46	雑種地	指定無			仲介	区域外	建築条件なし
3637240	尾道市	美ノ郷町三成	700	新尾道	28	235.09	71.11	9.84	宅地	1種中高	60	200	仲介	市街化区域	建築条件なし
3001733	尾道市	美ノ郷町三成	1000	新尾道	20	229.16	69.32	14.43	宅地	1種住居	40	80	仲介	市街化区域	建築条件なし
3589047	尾道市	美ノ郷町三成	1380			213	64.43	21.42	田	1種住居	60	200	仲介	市街化区域	建築条件なし
3723785	尾道市	美ノ郷町三成	1500	新尾道	38	222.4	67.27	22.30	宅地	1種住居	60	200	仲介	市街化区域	建築条件なし
1727484	尾道市	美ノ郷町三成	2500	尾道	60	391	118.27	21.14	雑種地	1種中高	60	200	仲介	市街化区域	建築条件なし
3392790	尾道市	美ノ郷町白江	890			181.29	54.84	16.23	田	指定無	60	200	仲介	調整区域	建築条件なし
3392786	尾道市	美ノ郷町白江	890			174.99	52.93	16.81	田	指定無	60	200	仲介	調整区域	建築条件なし
3392781	尾道市	美ノ郷町白江	890			166.41	50.33	17.68	田	指定無	60	200	仲介	調整区域	建築条件なし
3392793	尾道市	美ノ郷町白江	1100			286.49	86.66	12.69	田	指定無	60	200	仲介	調整区域	建築条件なし
3519336	尾道市	百島町	300			466	140.96	2.13	宅地	指定無			仲介	区域外	建築条件なし
1457802	東広島市	福富町上竹仁	200			136	41.14	4.86	山林	指定無			仲介	区域外	建築条件なし
1457253	尾道市	防地町	100	尾道	34	112	33.87	2.95	畑	指定無	70	400	仲介	調整区域	建築条件なし
1980616	尾道市	防地町	510	尾道	30	314.45	95.12	5.36	宅地	1種中高	60	200	仲介	市街化区域	建築条件なし
3517142	三原市	本郷南 5 丁目	800	本郷	10	173.82	52.58	15.21	宅地	1種住居	60	200	仲介	非線引区域	建築条件なし
2076209	三原市	本郷南 6 丁目	470	本郷	7	151.83	45.92	10.24	宅地	近隣商業	80	200	仲介	非線引区域	建築条件なし
3508551	三原市	本郷北 4 丁目	180	本郷	8	365.84	110.66	1.63	宅地	2種中高	60	200	仲介	非線引区域	建築条件なし
2134623	三原市	本郷北 4 丁目	580	本郷	9	213.02	64.43	9.00	宅地	2種低層	60	150	仲介	非線引区域	建築条件なし
3431699	三原市	本町 3 丁目	498	三原	7	149.88	45.33	10.99	宅地	商業	80	400	仲介	市街化区域	建築条件なし
2955675	三原市	本町 3 丁目	498	三原	3	149.88	45.33	10.99	宅地	商業	80	400	仲介	市街化区域	建築条件なし
2763301	尾道市	木ノ庄町木門田	330	新尾道	60	695	210.23	1.57	田				仲介	区域外	建築条件なし
2895854	三原市	木原 6 丁目	66	尾道	50	755	228.38	0.29	畑	指定無	70	400	仲介	調整区域	建築条件なし
2476749	尾道市	門田町	2250	新尾道	26	297.52	89.99	25.00	畑	1種住居	60	200	仲介	市街化区域	建築条件なし
3562701	三原市	和田 2 丁目	398	三原		234.71	70.99	5.61	宅地	1種住居	60	200	仲介	市街化区域	建築条件なし
物件 コード	住所	町以降	価格 (万円)	最寄り 駅	徒歩 (分)	面積 (㎡)	面積 (坪)	坪単価 (万円)	地目	用途地域	建ぺい 率	容積率	取引 態様	都市計画	建築条件



尾道・三原エリア戸建物件一覧

このページの物件に関するお問い合わせ先：  
ハウスドゥ！東尾道駅前店 TEL：0848-46-2621

物件 コード	種別	住所	町以降	価格 (万円)	最寄り 駅	徒歩 (分)	土地 面積	建物 面積(㎡)	間取	築年	建ぺい 率	容積 率	現況	取引 態様	建物 構造	備考
1356474	中古	尾道市	防地町	30	尾道	27	76.23	57.92	3K	1965	60	200	空	仲介	木造	建替えの場合は許可申請要 境界非明示 残置物処分は買主負担 駐車場無
2529968	中古	尾道市	防地町	50	尾道	29	122.31	84.06	5K	1963	60	200	賃貸中	仲介	木造	オーナーチェンジ 表面利回り 40.80%
3436592	中古	竹原市	忠海東町 5丁目	50	忠海	14	138.82	33.05	3K	1952	60	200	空	仲介	木造	駐車場無 車の進入不可 残置物は売主にて撤去 境界確定(買主負担)
1371441	中古	尾道市	東元町	60			85.87	29.75	4DK	1868	60	200	空	仲介	木造	原則建替不可 築年数不詳
1842342	中古	尾道市	向島町	100			167.29	190.78	5DK+S	1967	60	200	空	仲介	木造	納戸付 駐車場無 近隣駐車場有
1354227	中古	尾道市	長江2丁目	100	尾道	24	198.63	40.49			60	200	空	仲介	木造	築年数不詳 車両進入不可 再建築不可
3764556	中古	尾道市	長江2丁目	150	尾道	29	331.69	92.55	7DK		60	200	空	仲介	木造	車の進入不可
1564917	中古	尾道市	潮見町	150	尾道	20	148	40.49	3DK		60	200	空	仲介	木造	境界非明示 残置物撤去は買主負担
3637006	中古	尾道市	防地町	170	尾道	30	96.93	46.71	3K	1966	60	200	空	仲介	木造	車侵入不可
1356403	中古	尾道市	防地町	250	尾道	28	148.76	33.88	2DK		60	200	空	仲介	木造	
2670550	中古	尾道市	山波町	260	東尾道	32	168.59	172.08	7DK+S	1949	60	200	空	仲介	木造	納戸付 セットバック要
3696672	中古	尾道市	東久保町	280	尾道	11	99.2	87.6	5DK	1966	60	200	空	仲介	木造	車両進入不可 近隣駐車場契約中 (10,000円/月) 増築部分未登記
1354934	中古	尾道市	栗原町	340	尾道	34	95.77	65.39	3DK	1970	40	80	空	仲介	木造	近隣に月極駐車場有
1475689	中古	尾道市	栗原東2丁目	350	尾道	25	160	119.01	3DK	1978	60	200	空	仲介	木造	
2720189	中古	尾道市	栗原東2丁目	350	尾道	23	92.56	92.83	4DK	1962	60	200	空	仲介	木造	駐車場無
2275373	中古	尾道市	木ノ庄町木梨	369			478	136.22	5DK	1962			空	仲介	木造	水道は地下水を利用されておりました
2932747	中古	尾道市	門田町	380	新尾道	22	106.15	56.43	3DK	1977	60	200	空	仲介	木造	駐車場無(近隣月極駐車場3,000円/月、徒歩1分)
1977817	中古	尾道市	栗原町	380			152.88	112.38	6DK+S	1955	60	200	空	仲介	木造	納戸付 S45年、S51年増築有 車両進入不可 再建築は事前協議要
2086448	中古	尾道市	因島中庄町	390			168.23	65.95	5DK	1974	60	200	空	仲介	軽量鉄骨	買い物に便利
1507572	中古	尾道市	長江2丁目	400	尾道	23	399.75	92.14	3DK+S	1972	80	300		仲介	木造	納戸付 正面母屋以外に離れ1棟+倉庫2棟有 建替不可
3286952	中古	尾道市	向島町立花	430			120.69	151.06	7DK	1973	70	400	空	仲介	木造	土砂災害警戒区域内 建物未登記 滅失未登記建物有 水道引き込み無
3429207	中古	三原市	須波ハイツ3丁目	430	須波		133.44	104.67	5DK	1979			空	仲介	木造	駐車場:コンパクトカー1台可 残置物有 買主負担 境界確定済
3596335	中古	尾道市	十四日町	450	尾道	38	178.57	95.22	5DK	1976			空	仲介	木造	
3593660	中古	三原市	西野3丁目	488	三原	38	194.99	58.23	2DK	1968	60	200	空	仲介	木造	建物面積の他に増築未登記部分有 地役権設定有 告知事項有
3275129	中古	尾道市	久保町	490	東尾道	50	110.39	89.87	4LDK	1976	60	200	空	仲介	木造	一部リフォーム済 角地
3497620	中古	尾道市	久山田町	500	新尾道	54	398	81.02	3DK	1972	70	400	空	仲介	木造	リフォーム 駐車複数台可 敷地内電柱有
3349415	中古	尾道市	浦崎町	500			727	106.09	4DK	1972			空	仲介	木造	リフォーム歴有 駐車縦列複数台可 拡張スペース有
2671390	中古	尾道市	栗原東2丁目	500	尾道	28	200.23	99.36	6LDK	1973	70	400	空	仲介	木造	家庭菜園が出来るスペース有 未登記部分有
3470427	中古	尾道市	久保1丁目	580	尾道	16	144.48	188.55	6K	1932	80	400	空	仲介	木造	建築月は不明
3551681	中古	尾道市	向島町	580			138.84		4DK		60	200	空	仲介	木造	建物未登記 築年、建物面積不明
2476756	中古	尾道市	瀬戸田町福田	590			275.83	66.18	5DK	1970	60	200	空	仲介	木造	増築部分未登記
2441437	中古	尾道市	西久保町	600			109.53	153.79	4DK		60	200		仲介	木造	2棟同時販売 現状有姿売買
3435273	中古	三原市	本郷南6丁目	600	本郷	9	369.73	130.77	6DK	1926	80	200	空	仲介	木造	建物未登記 築年月不明 再建築要相談 敷地内に井戸・倉庫有 公図上、土地内に水路有
2667936	中古	三原市	中之町4丁目	600	三原	31	150	116.76		1976	60	200	賃貸中	仲介	木造	年間賃料60万円 利回り7.5%
2776625	中古	三原市	久井町江木	600			273.67	307.88	10LDK	1986			空	仲介	木造	未登記部分約16㎡有
2121700	中古	尾道市	向東町	630			304.13	177.29	8DK	1957	60	200	空	仲介	木造	S32年新築・S42年増築 敷地内倉庫有 軽自動車のみ通行可能
3699545	中古	尾道市	美ノ郷町三成	650	新尾道	23	237.38	113.38	5DK	1972	40	80	空	仲介	軽量鉄骨	三美園団地内 南道路
3253172	中古	尾道市	西則末町	650	尾道	21	82	93.61	5DK	1952	60	200	空	仲介	木造	
2897651	中古	尾道市	瀬戸田町垂水	650			226.84	60.33	3LDK	1971			空	仲介	木造	増築部分(未登記) 木造瓦葺2階建て 76.26㎡ 築年数不明
3601038	中古	尾道市	栗原町	670	新尾道	17	254.53	52.47	3DK	1961	40	80	空	仲介	木造	2005年にトイレ、浴室をリフォーム済 敷地内に建物2棟有(未登記) ①木造セメント瓦葺平家建(52.47㎡)昭和36年築 ②軽量鉄骨造スレート葺2階建(5.48㎡)昭和42年
物件 コード	種別	住所	町以降	価格 (万円)	最寄り 駅	徒歩 (分)	土地 面積	建物 面積(㎡)	間取	築年	建ぺい 率	容積 率	現況	取引 態様	建物 構造	備考

尾道・三原エリア戸建物件一覧

このページの物件に関するお問い合わせ先：  
ハウスドゥ!東尾道駅前店 TEL：0848-46-2621

物件 コード	種別	住所	町以降	価格 (万円)	最寄り 駅	徒歩 (分)	土地 面積	建物 面積(㎡)	間取	築年	建べい 率	容積 率	現況	取引 態様	建物 構造	備考
2759747	中古	尾道市	長江 3 丁目	680	尾道	28	121.75	104.51	5DK	1972	60	200	空	仲介	木造	
3624247	中古	尾道市	向東町	700			165.34	112.44	5DK	1977	60	200	空	仲介	木造	
3286608	中古	尾道市	門田町	700	尾道	19	132.23	88.48	4DK+S	1964	60	200	空	仲介	木造	納戸付 お買い物に便利な立地
3334184	中古	尾道市	栗原町	790	新尾道	8	307.35	156.88	6DK	1985	70	400	空	仲介	木造	全居室6帖以上、広々とした間取り高台の南向き
3755991	中古	尾道市	浦崎町	800			178.21	113.55	5DK	1995	70	400	空	仲介	木造	隣地の土地を合筆予定 掲載土地面積は合筆後の面積
3503763	中古	尾道市	長江 3 丁目	800			89.25	99.28	5DK+S	2009	60	200	居住中	仲介	木造	納戸付 車両進入不可 居住中
3755987	中古	尾道市	浦崎町	850			205.37	123.36	3DK+S	1994	70	400	空	仲介	木造	納戸付 事務所スペース有 駐車3台可
3295974	中古	尾道市	向島町立花	880			442.71	169.2	7DK	1975	70	400	空	仲介	木造	敷地内に井戸有 土砂災害特別警戒区域
3657111	中古	三原市	沼田西町惣定	899	本郷		178.09	91.23	4DK	1992			空	仲介	木造	リフォーム済 全居室南向き 駐車2台可能
3747081	中古	尾道市	向島町	900			357.02	127.81		1970			空	仲介	木造	水道引込み有、敷地内配管無 増築未登記有 納屋との接続部に雨漏り有 井戸有
3640013	中古	尾道市	栗原町	900	新尾道	9	138.95	97.91	4DK	1969	60	200	空	仲介	木造	バイパスインター入口近く利便性良好の立地 対象地番5990-7、8、9、14、5992-6 計5筆 5990-14に地役権の設定有
3609535	中古	尾道市	久保町	900			182.55	91	4DK	1974	70	400	空	仲介	木造	バイパス近くアクセス良好
2147385	中古	三原市	糸崎 3 丁目	900	糸崎	13	107.43	49.42	2DK	1964	60	200	賃貸中	仲介	ブロック	家賃54,000円で賃貸中(表面利回り7.2%) 内装リフォーム済 私道持分1/42
3465407	中古	三原市	明神 4 丁目	900	三原	50	145.81	93.17	4DK	1989	60	200	空	仲介	木造	2階の洋室を仕切ると2部屋にレイアウト可能
3462012	中古	三原市	本町 3 丁目	980	三原	9	229.07	171.45	4LDK	1990	60	200	空	仲介	木造	シャッター付車庫有 土砂災害特別警戒区域
3368832	中古	尾道市	向東町	990			390.6	133.57	5DK	1967	60	200	空	仲介	木造	南東向きにつき陽当たり良好 駐車3台可
2719862	中古	尾道市	向島町	1000			393.76	134.94	7DK	2001	60	200	空	仲介	木造	水回りリフォーム履歴有 心理的瑕疵有 物置25.51㎡(7.71坪) 畑59㎡(17.84坪) 山林67㎡(20.26坪) 農地転用必要
3747290	中古	尾道市	美ノ郷町本郷	1052			316.48	198.88	7DK+S	1987	70	400	空	仲介	木造	納戸付 部屋数多数 和風建築の家 収納スペースたっぷり 井戸有 別途畑3筆(148㎡)山林1筆(3,001㎡)売買対象に含む
3283506	中古	尾道市	向東町	1122			248.19	171.29	7DK	1986	40	80	空	仲介	木造	オール電化住宅 西南角地 駐車場の拡張スペース有
3658479	中古	尾道市	栗原町	1150	新尾道	6	319.48	126.44	5DK	1991	60	200	空	仲介	木造	表示の建物は未登記 その他付属建物有
3741313	中古	尾道市	向東町	1200			607.83	244.07	6DK	1982	70	400	空	仲介	木造	和風建築のお家 井戸有 車庫・物置有 鉄骨造2階建て 81.20㎡
2259779	中古	三原市	東町 3 丁目	1200	三原		88.69	137.8	6DK+S	1967	60	200	空	仲介	木造	納戸付 1F和室は茶室仕様 風呂と洗面所とトイレを平成31年3月にリフォーム済
3470446	中古	尾道市	向東町	1250	尾道		211.86	80.73	4LDK	1965	60	200	空	仲介	木造	小・中学校徒歩5分以内の立地 駐車場2台可 リフォーム履歴有
3462148	中古	尾道市	高須町	1400	東尾道	6	193.22	143.26	8DK	1973	60	200	空	仲介	木造	東尾道駅まで徒歩6分の好立地
1567395	中古	尾道市	東則末町	1500	尾道	28	247.97	132.11	5DK	1986	60	200	空	仲介	木造	簡易水洗トイレ
2958782	中古	尾道市	向島町	1590	尾道		661.44	704.4	7LDK+S	1991	70	400	空	仲介	鉄骨	納戸付 駐車場複数台可 広い倉庫有 バス停目の前 室内広々部屋数多数 厨房設備有
3535704	中古	尾道市	高須町	1600	東尾道	12	140.05	95.08	5LDK	1990	60	200	空	仲介	軽量鉄骨	パナソニック施工 2号線に近くアクセス良好 駐車2台可
3465918	中古	三原市	本郷北 3 丁目	1650	本郷	8	122.14	98.94	4LDK+S	2011	60	200	空	仲介	木造	納戸付
3402674	中古	尾道市	瀬戸田町林	1690			166.52	61.48	2LDK	1974	60	200	空	仲介	木造	フルリフォーム済
3436739	中古	三原市	本郷北 4 丁目	1750	本郷	8	1040.75	168.12	6LDK	1970	60	200	居住中	仲介	木造	納屋約41坪(未登記) 井戸有 境界確定 買主負担
2763828	中古	三原市	沼田東町末光	1780	三原	75	317.99	134.16	4LDK	2002			空	仲介	木造	2階リビング カーポート2台分 サンルーム+ウッドデッキ エアコン5台付
2781857	中古	三原市	宮浦 1 丁目	1790	三原	21	223.33	108.29	4LDK	1988	60	200	居住中	仲介	軽量鉄骨	
3054170	中古	三原市	沼田東町七宝	1890	三原		340.58	96.67	3LDK	2022	60	200	完工済	仲介	木造	ペット共生住宅
3283945	中古	尾道市	高須町	1980	東尾道	3	114.89	72.51	2LDK	1985	60	200	空	仲介	木造	駐車場縦列2台可 フルリフォーム済 エアコン一台 各部屋に照明器具
2608403	中古	尾道市	向島町	2000			889.22	205.26	9LDK	1971	60	200	空	仲介	木造	離れ(木造2階建て5DK:H1年8月築 1F106.08㎡2F43.04㎡)と倉庫(木造2階建て99.95㎡)有
2905419	中古	三原市	皆実 5 丁目	2000	三原	23	94.66	72.87	2LDK	2022	60	200	賃貸中	仲介	木造	オーナーチェンジ物件
物件 コード	種別	住所	町以降	価格 (万円)	最寄り 駅	徒歩 (分)	土地 面積	建物 面積(㎡)	間取	築年	建べい 率	容積 率	現況	取引 態様	建物 構造	備考



尾道・三原エリア戸建物件一覧

このページの物件に関するお問い合わせ先：  
ハウスドゥ！東尾道駅前店 TEL：0848-46-2621

物件 コード	種別	住所	町以降	価格 (万円)	最寄り 駅	徒歩 (分)	土地 面積	建物 面積(m <sup>2</sup> )	間取	築年	建べ い 率	容積 率	現況	取引 態様	建物 構造	備考
3617771	新築	尾道市	向島町	2080	尾道		246.11	102.06	3LDK	2024	60	160	建築中	仲介	木造	地役権設定予定 敷地面積に共有道路含む 駐車2台可 オール電化住宅
3699708	中古	尾道市	向島町	2100			176.13	110.54	4LDK+S	2005	70	400	空	仲介	木造	納戸付 創建ホームの家 収納多数
3411075	中古	尾道市	長江2丁目	2150	尾道	21	111.33	105.71	7DK	1926	80	300	空	仲介	木造	ビルトインガレージ付 外装・室内フルリフォーム済 告知事項有 築年数不詳
1956966	中古	尾道市	浦崎町	2150	松永	71	153.81	103.5	3LDK	2017			完工済	仲介	木造	未入居
3617769	新築	尾道市	向島町	2180	尾道		230.59	105.3	4LDK+S	2024	60	160	建築中	仲介	木造	納戸付 地役権設定予定 敷地面積に共有道路含む 駐車2台可能 オール電化
3371696	中古	尾道市	桜町	2180	尾道	26	199.45	136.51	5LDK	1999	50	100	空	仲介	木造	ミサワホームのオール電化住宅
3312799	中古	尾道市	栗原町	2200	新尾道	11	185	72.04	2LDK+S	2012	60	200	空	仲介	木造	納戸付 築年数10年平屋
3617776	新築	尾道市	向島町	2280	尾道		166.74	111.78	4LDK	2024	60	160	完工済	仲介	木造	地役権設定予定 敷地面積に共有道路含む 駐車2台可能 オール電化住宅
3517470	新築	尾道市	東則末町	2280	尾道	21	143.68	102.06	4LDK	2023	60	200	完工済	仲介	木造	
3617765	新築	尾道市	向島町	2330	尾道		168.01	108.53	4LDK+S	2024	60	160	完工済	仲介	木造	納戸付 地役権設定予定 敷地面積に共有道路含む 駐車2台可 オール電化住宅
3384458	新築	尾道市	門田町	2350			196.58	110.97	4LDK+S	2023	60	160	完工済	仲介	木造	納戸付 駐車4台以上可 栗原小学校区
3709364	新築	尾道市	美ノ郷町本郷	2380	新尾道	58	262.61	105.3	3LDK	2024	60	200	建築中	仲介	木造	オール電化住宅 駐車2台以上 日当たり良好
3708917	新築	尾道市	美ノ郷町本郷	2380	新尾道	58	182.91	100.44	4LDK+S	2024	60	200	建築中	仲介	木造	納戸付 オール電化住宅 駐車3台以上 日当たり良好
3326733	新築	尾道市	山波町	2380	東尾道	35	214.98	94.41	3LDK	2022	60	200	完工済	仲介	木造	駐車場5台可 照明とカーテン付
3487339	新築	尾道市	向東町	2420			179.18	102.58	4LDK+S	2023	60	200	完工済	仲介	木造	納戸付 ウォークインクローゼット、パントリー
3709384	新築	尾道市	美ノ郷町本郷	2480	新尾道	58	213.09	105.3	3LDK+S	2024	60	200	建築中	仲介	木造	納戸付 オール電化住宅 駐車2台以上 日当たり良好
3666702	新築	尾道市	美ノ郷町三成	2480			208.54	102.06	4LDK	2024	60	200	建築中	仲介	木造	オール電化 駐車4台可(車種による)
3617436	新築	尾道市	向島町	2480	尾道	28	166.9	106.1	4LDK	2023	60	200	完工済	仲介	木造	
3565741	新築	尾道市	美ノ郷町三成	2480	新尾道	35	169.65	100.44	4LDK	2023	60	200	完工済	仲介	木造	オール電化
3565737	新築	尾道市	美ノ郷町三成	2480	新尾道	35	170.31	106.1	4LDK	2023	60	200	完工済	仲介	木造	オール電化
3517460	新築	尾道市	東則末町	2480	尾道	21	144.56	105.3	4LDK	2023	60	200	完工済	仲介	木造	
3733575	中古	尾道市	栗原町	2500	新尾道	19	165.33	165.31	4LDK	1994	60	200	空	仲介	RC	デザイン性の高い3階住宅 収納充実
2928204	中古	三原市	本郷南4丁目	2530	本郷	15	219	109.3	4LDK	2015	60	100	居住中	仲介	木造	一条工務店のお家 オール電化住宅 太陽光パネル10kW搭載 ナノイー空気清浄内蔵 サイクルポート有
3689130	新築	尾道市	向島町	2580	尾道	44	181.32	100.44	4LDK	2024	60	200	完工済	仲介	木造	オール電化 前面道路の幅員7.8m
3617438	新築	尾道市	向島町	2580	尾道	28	184.4	105.3	4LDK	2023	60	200	完工済	仲介	木造	
3617435	新築	尾道市	向島町	2580	尾道	28	181.01	105.3	4LDK	2023	60	200	完工済	仲介	木造	
3565751	新築	尾道市	美ノ郷町三成	2580	新尾道	35	166.74	106.1	4LDK	2023	60	200	完工済	仲介	木造	オール電化
3565744	新築	尾道市	美ノ郷町三成	2580	新尾道	35	165.99	100.49	4LDK	2023	60	200	完工済	仲介	木造	オール電化
3017589	新築	尾道市	西藤町	2598	松永	31	165.79	99.36	3LDK	2022	60	200	完工済	仲介	木造	広々としたリビング 家事のしやすい動線 書斎付 オール電化住宅
3666703	新築	尾道市	美ノ郷町三成	2600			215.48	105.3	4LDK	2024	60	200	建築中	仲介	木造	オール電化 駐車4台可
3708540	新築	尾道市	吉和町	2680			199.16	106.1	4LDK+S	2024	60	160	建築中	仲介	木造	納戸付 別途共有道路:177.66㎡ 別途道路後退:1.11㎡ 別途自主後退:2.34㎡
3517404	新築	尾道市	東則末町	2680	尾道	21	162.59	107.72	3LDK+S	2023	60	200	完工済	仲介	木造	納戸付
3708534	新築	尾道市	吉和町	2730			231.44	110.16	4LDK+S	2024	60	160	建築中	仲介	木造	納戸付 別途共有道路:56.02㎡ 別途道路後退:0.72㎡ 別途自主後退:1.54㎡
3715404	新築	尾道市	美ノ郷町三成	2750			230.33	109.75	4LDK+S	2024	60	200	建築中	仲介	木造	納戸付 オール電化 駐車4台可(車種による)
3117014	中古	尾道市	栗原西2丁目	2780	尾道	21	149.44	84.46	3LDK	2022	60	200	完工済	仲介	木造	駐車4台可 ペット共生住宅 食洗機、浴室乾燥機、キッチン背面収納、エアコン1台
3708523	新築	尾道市	吉和町	2780			202.1	108.54	4LDK	2024	60	160	建築中	仲介	木造	別途道路後退:6.83㎡ 別途自主後退:15.16㎡
3666701	新築	尾道市	美ノ郷町三成	2780			194.58	105.3	4LDK	2024	60	200	建築中	仲介	木造	オール電化 駐車4台可(車種による)
3503349	新築	尾道市	栗原東2丁目	2791	尾道	18	111.44	114.27	4LDK+S	2023	60	200	完工済	仲介	木造	納戸付 ランドリールームやサナルーム完備 小屋裏収納有
3715403	新築	尾道市	美ノ郷町三成	2830			190.1	111.78	4LDK+S	2024	60	200	建築中	仲介	木造	納戸付 オール電化 駐車4台可(車種による)
3683768	新築	尾道市	栗原町	2880	尾道	37	171.56	106.1	4LDK	2024	60	200	建築中	仲介	木造	
3683766	新築	尾道市	栗原町	2880	尾道	37	174.59	100.44	4LDK	2024	60	200	建築中	仲介	木造	
3503336	新築	尾道市	栗原東2丁目	2893	尾道	18	114	108.27	4LDK+S	2023	60	200	完工済	仲介	木造	納戸付 ランドリールームやサナルーム完備 小屋裏収納有
3683773	新築	尾道市	栗原町	2980	尾道	37	191.75	102.06	4LDK	2024	60	200	建築中	仲介	木造	
物件 コード	種別	住所	町以降	価格 (万円)	最寄り 駅	徒歩 (分)	土地 面積	建物 面積(m <sup>2</sup> )	間取	築年	建べ い 率	容積 率	現況	取引 態様	建物 構造	備考

尾道・三原エリア戸建物件一覧

このページの物件に関するお問い合わせ先：  
ハウスドゥ!東尾道駅前店 TEL：0848-46-2621

物件 コード	種別	住所	町以降	価格 (万円)	最寄り 駅	徒歩 (分)	土地 面積	建物 面積(㎡)	間取	築年	建べい 率	容積 率	現況	取引 態様	建物 構造	備考
3683772	新築	尾道市	栗原町	2980	尾道	37	190.99	102.06	4LDK	2024	60	200	建築中	仲介	木造	
3663434	新築	尾道市	向島町	2980			131.77	108.47	3LDK	2024	60	200	未着工	仲介	木造	
3388480	新築	尾道市	西久保町	3050			126.68	92.87	3LDK	2022	60	200	完工済	仲介	木造	駐車並列2台可 全室照明カーテン付 オール電化 食洗器 土間収納 リビング収納 1.5坪の広々とした脱衣室
3756231	新築	尾道市	長江3丁目	3180	尾道	33	164.33	100.44	4LDK	2024	60	200	建築中	仲介	木造	バイパスに近くアクセス良好 駐車2台可 性能表示物件 日当たり良好 都市ガス物件
3700463	新築	尾道市	長江3丁目	3193			202.79	115.92	4LDK+S	2023	60	160	完工済	仲介	木造	納戸付 リビング広々18帖 ランドリールーム 完備 対面キッチン サンルーム完備 豊富な収納 駐車4台可
3681715	新築	尾道市	西藤町	3350	東尾道	48	171.42	110.54	4LDK	2024	60	200	建築中	仲介	木造	パントリー、カップボード有
3681713	新築	尾道市	西藤町	3350	東尾道	48	173.71	108.49	4LDK	2024	60	200	建築中	仲介	木造	パントリー、カップボード有
3741927	新築	尾道市	西藤町	3355	松永	43	198	99	3LDK	2024			未着工	仲介	木造	西藤インター近くシンプルモダンな外観
3681711	新築	尾道市	西藤町	3380	東尾道	48	173.71	111.18	4LDK	2024	60	200	完工済	仲介	木造	
3672483	新築	尾道市	西藤町	3380	東尾道	48	174.72	111.31	4LDK	2024	60	200	完工済	仲介	木造	
2944199	中古	三原市	宮浦3丁目	3500	三原	30	237.87	398.95		1992	80	400	賃貸中	仲介	鉄骨	オーナーチェンジ物件 3階居住部分は賃貸中(100,000円/月) 1、2階は空き店舗
3603737	新築	尾道市	高須町	4140	東尾道	12	179.8	104.45	3LDK+S	2024	60	200	建築中	仲介	木造	納戸付 バイパス高須インター近く
3473952	中古	尾道市	西藤町	4400	松永	37	1099	458.55	4K+S	1997	70	400	居住中	仲介	鉄骨	納戸付 西藤インター近く 駐車10数台可 会社の事務所にいかがですか
物件 コード	種別	住所	町以降	価格 (万円)	最寄り 駅	徒歩 (分)	土地 面積	建物 面積(㎡)	間取	築年	建べい 率	容積 率	現況	取引 態様	建物 構造	備考

尾道・三原エリア売マンション物件一覧

物件 コード	種別	住所	町以降	物件名	価格 (万円)	最寄り 駅	徒歩 (分)	間取り	専有 面積 (㎡)	築年	建物 構造	管理 費 (円)	修繕 費 (円)	所在 階	地上 階	現況	取引 態様	備考
3570152	中古	尾道市	栗原東2丁目	千光寺コーポ	900	尾道	19	1LDK	64.71	1976	SRC	7300	7800	6	12	賃貸中	仲介	オーナーチェンジ 表面利回り9.8% 家財道具付
3624484	中古	三原市	円一町4丁目	三原ビュハイツ アネックス	980	三原	21	3LDK	65.25	1989	SRC	15000	3000	7	9	空	仲介	南東角部屋の3LDK 1フロア2邸のマンション 2面バルコニー
3594497	中古	三原市	円一町4丁目	三原ビュハイツ 仁和館	1199	三原	19	3LDK	59.94	1983	SRC	5500	5300	8	11	空	仲介	リフォーム物件 ペット飼育可 リバービューで眺望良好
3597779	中古	尾道市	栗原西2丁目	アロード尾道	1299	尾道	16	3LDK	77.68	1992	RC	8700	11200	7	8		仲介	リフォーム:2020年3月 陽当たり良好 買い物便利
3463033	中古	三原市	円一町4丁目	三原ビュハイツ 仁和館	1380	三原	19	2LDK	71.54	1983	SRC	6800	6200	3	11	居住中	仲介	2019年に水回り 内装リフォーム済 間取り変更 ペット可 小型犬、猫可
1367754	中古	尾道市	天満町	グランドール尾道 四番館	1650	尾道	5	3LDK	68.76	1997	RC	6730	23510	3	11	空	仲介	お買い物に便利な立地 1階コミュニティスペース有
3002505	中古	三原市	皆実1丁目	アーヴェルコート 三原皆実	1700	三原	18	3LDK	67.03	2004	RC	11300	8500	8	10	空	仲介	ハウスクリーニング済 駐車場1台無料
3038220	中古	尾道市	西則末町	グランドール栗原	1700	尾道	26	3LDK	73.09	2003	SRC	12230	16360	5	12	居住中	仲介	近隣の月極駐車場も契約中(5000円/月)
3731015	中古	尾道市	栗原西2丁目	アロード尾道	1790	尾道	16	2LDK	65.17	1992	RC	7100	11800	5	8	空	仲介	フルリフォーム物件 角住戸、採光・風通し良好 尾道中心地近く
3104904	中古	尾道市	栗原西2丁目	グランドール尾道 参番館	1899	尾道	12	3LDK	69.12	1996	RC	6860	21700	8	11	空	仲介	リフォーム物件 水回り一式交換 ペット不可
3562297	中古	三原市	宮浦3丁目	ポレスター三原	2290	三原	27	3LDK	72.06	2002	SRC	9060	13040	4	11	空	仲介	南東向き日当たり良好 ペット飼育可 駐車場1台使用权有
3643377	中古	尾道市	新浜1丁目	コンツェルトアート 尾道	2790	尾道	16	3LDK	72.33	2002	SRC	4700	14700	9	15	空	仲介	南向き眺望・日当たり良好 尾道水道が望めます ペット飼育可(1匹)
物件 コード	種別	住所	町以降	物件名	価格 (万円)	最寄り 駅	徒歩 (分)	間取り	専有 面積 (㎡)	築年	建物 構造	管理 費 (円)	修繕 費 (円)	所在 階	地上 階	現況	取引 態様	備考

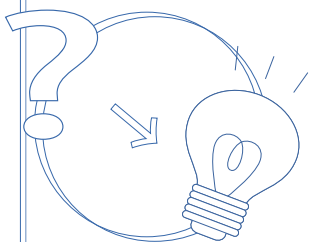
# 尾道・三原エリア事業用物件一覧

このページの物件に関するお問い合わせ先：  
ハウスドゥ!東尾道駅前店 TEL：0848-46-2621

物件 コード	種別	住所	町以降	価格 (万円)	最寄り 駅	徒歩 (分)	土地 面積 (㎡)	建物 面積 (㎡)	用途 地域	建べ い 率	容積 率	建物 構造	年間収入 (円)	利回 り (%)	現況	取引 態様	備考
1373251	アパート	尾道市	西久保町	200	尾道	25	501.56	201.62	1種 住居	60	200	木造			賃貸中	仲介	2020年7月現在 4棟中1棟賃貸中 (月2.5万) 平屋2棟、2階建て2棟の 合計4棟 築年数不詳(築50年以上) 再建築不可
1876615	店舗	世羅郡 世羅町	大字小世良	598			768.82	931.17	近隣 商業	80	200	鉄骨			空	仲介	価格相談可 借地部分賃料月額4万 円
2037442	倉庫	尾道市	久山田町	890			680	118.41	指定 無	70	400	鉄骨	861,160	9.7	空	仲介	地代収入有 81,160円/年 倉庫部分 賃貸中:家賃65,000円(税込)/月 780,000円(税込)/年 表面利回り 9.67%
3680110	住宅付 店舗	尾道市	山波町	930	東尾道	21	269.8	367.65	近隣 商業	80	300	鉄骨			賃貸中	仲介	1Fの一部賃貸中 2F住居、3F倉庫 賃料:8万円/月額、年間収入96万 円、現行利回り10.32%
3588695	アパート	尾道市	東久保町	950	尾道	26	228.98	202.2	近隣 商業	80	300	木造	1,248,000	13.1	賃貸中	仲介	満室時賃料:104,000円/月額 年入 入1248000円 利回り13.13% 2023/10月現在3戸賃貸中 現況利 回り10.35%
2165742	アパート	三原市	中之町7丁目	980	三原	50	213.79	154.26	1種 低層	50	100	軽量 鉄骨			賃貸中	仲介	現状:3戸中2戸入居中(2023.11現 在) 家賃:39,000円(共益費込)/1 戸、25,000円(共益費込)/2戸 満室 利回り:10.89%
3501363	店舗	竹原市	忠海中町2丁目	980	忠海	4	526.6	769.31	近隣 商業	80	200	鉄骨			空	仲介	
1475812	アパート	尾道市	神田町	1200	尾道	34	170.69	334.56	1種 住居	60	200	鉄骨	1,080,000	5.4	賃貸中	仲介	2019年4月現在 3室入居中(月額家 賃9万円) 合計:住居7部屋、店舗1 部屋
2885415	店舗付 住宅	尾道市	向島町	1590			661.44	704.4	指定 無	70	400	鉄骨			空	仲介	駐車場複数台可 広い倉庫有 バス停 目の前、徒歩1分 室内広々部屋数多 数 厨房設備有
2702613	店舗付 住宅	尾道市	栗原西1丁目	1999	尾道	11	118.7	223.15	近隣 商業	80	300	鉄骨			空	仲介	店舗付住宅 部屋数多く大家族の方に おすすめ 商業施設充実
3700495	アパート	三原市	明神4丁目	2480	三原	49	253.63	150.7	1種 住居	60	200	木造			賃貸中	仲介	1R×6戸 1DK×2戸 計8戸 現在サブ リース契約中 約定賃料232,000円/ 月 表面利回り:11.2%
3726961	事務所	尾道市	向島町	3000	尾道	35	530.15	183.94	1種 住居	60	200	鉄骨			居住中	仲介	売却後退去予定
2080094	マンション	三原市	宗郷1丁目	3400	三原		301.86		1種 住居	60	200	鉄骨			賃貸中	仲介	1階部分増築歴有 オーナーチェンジ物 件(賃貸中) 満室想定利回り12.35%
1662293	工場	尾道市	正徳町	4500	尾道	41	676.79	148.4	工業	60	200	鉄骨	2,142,000	4.8	賃貸中	仲介	建物別棟有 鉄骨造スレート葺平屋 257.83㎡ 1974年9月築 水面占用 料 年額21,900円要
2827495	アパート	三原市	明神2丁目	6080			534.75	185.02	1種 住居	60	200	軽量 鉄骨	5,232,000	8.5	賃貸中	仲介	駐車場有 A棟・B棟 各4室 満室時賃 料:436,000円/月 表面利回 り:8.45%(満室時)
物件 コード	種別	住所	町以降	価格 (万円)	最寄り 駅	徒歩 (分)	土地 面積 (㎡)	建物 面積 (㎡)	用途 地域	建べ い 率	容積 率	建物 構造	年間収入 (円)	利回 り (%)	現況	取引 態様	備考

有効期限：2024/04/30

ご存知ですか？



今すぐ、  
それとも頭金  
を貯めてから？

良かれと思った  
事が、実は大きな  
落とし穴だった？

賃貸生活は  
いくらかいの  
ローン組んでる  
のと同じ？

生涯払う家賃の  
総額をローンに  
逆算したら？

私が買える  
(建替えられる)  
マイホームの  
値段は？

支払可能額や  
年収から計算  
してみよう！

住宅ローン  
変動と固定  
どう違うの？

5年・10年固定  
とかあるけど  
どちらがいい？

当社ではこういったポイントをお客さまの状況に合わせて **住宅 & マネー** いろいろ シミュレーションサービス で  
わかりやすくご説明いたします。お気軽にお問合せください！



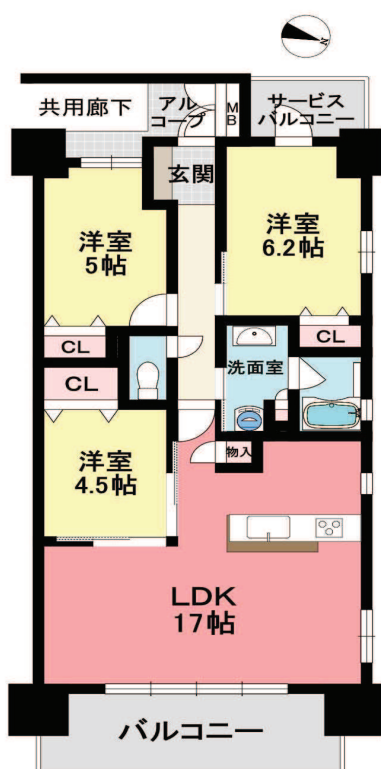
東町2丁目

中古マンション

アルビオ・ガーデン福山東町  
701価格 3,780 万(税込)  
円

## ■■福山市東町 JR福山駅まで徒歩10分■■

住宅大手の『ミサワホーム』が手掛ける分譲マンション『アルビオ・ガーデン福山東町マンション（ペット可）』の登場です！2022年2月に完成した築浅物件です。全居室フロアコーティングを施工、高性能浄水器設備『マルチピュア浄水器』を別途設置してあります。福山駅まで徒歩10分。居住中ですが、ご内覧もできますのでお気軽にお問い合わせください。



公共下水・公営水道・都市ガス・ガスコンロ付・コンロ三口・居住中 期日指定:2024年03月上旬以降・ステムキッチン・カウンターキッチン・浄水器・給湯・浴室暖房・浴室に窓・温水洗浄便座・浴室乾燥機・トイレ・シャワー・洗面所独立・室内洗濯機置場・ネット専用回線・火災警報器/報知機・防犯カメラ・モニタ付インターホン・オートロック・24時間換気システム・バルコニー・宅配BOX・アルコーブ・エレベーター角部屋・駅まで平坦・整備された歩道・閑静な住宅街・猫可・小型犬可・ペット対応・ペット相談

■JR山陽本線 福山駅 徒歩10分 ■広島県福山市東町2丁目 7階 ■マンション ■構造 RC11階建 ■専有面積 壁芯70.06㎡ /バルコ 10.17㎡ ■2022/02(令和4年2月) 築 ■管理費 11,500円 ■修繕積立金 6,000円 ■全部委託/管理人日勤

HouseDO



ハウスドゥ! 福山松永店

福山市今津町5丁目1-1

<http://fukuyamamatsunaga-housedo.com/>

TEL 084-939-6791

株式会社タカハシ



＜仲介＞ 広島県知事(9)第6125号 (公社)広島県宅地建物取引業協会会員 (公社)全国宅地建物取引業保証協会会員 中国地区不動産公正取引協議会加盟

■表示価格の他に既定の仲介手数料(税込)が必要です。■建築条件付:土地売買契約後3ヶ月以内に売主または代理人の指定する建築業者との建

築請負契約を結ぶことを停止条件として販売いたします。■「個人情報の取扱いについて」当社は、お客様の個人情報の重要性を認識し、個人情報保護に関する法令と社内規定等を、役員を含む全ての従業者が遵守することにより、個人情報の適切な取扱いと保護に努め、安全かつ確実な管理・運営に万全を尽くしております。

広告有効期限

2024/04/30

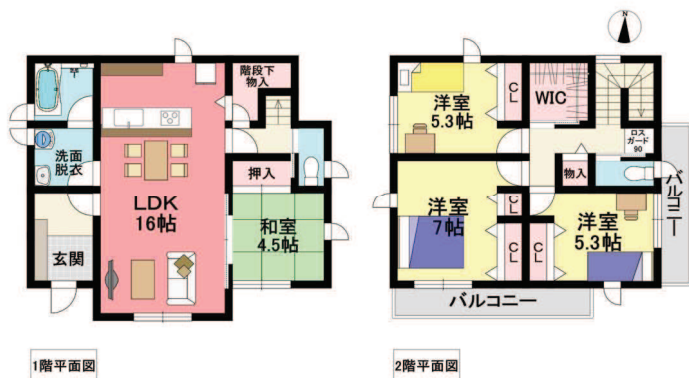
## 高西町南

## 中古物件

築浅中古物件が登場！！

価格 **3,980** 万 (税込)  
円

JR東尾道駅まで徒歩約11分！一条工務店施工の築浅中古物件です！全居室床暖房があり、熱交換気システムロスガード90が設置されているので冬場の暖房費が約3分の1に！「高気密・高断熱住宅」なので、全館床暖房によって暖かい空気が逃げることなく家中に広がり、冬でもエアコン知らずの生活を送れます。太陽光システム、蓄電池と省エネに特化した住宅です。駐車3台可。



個別浄化槽・オール電化・公営水道・浄化槽・上水道・電気・コンロ三口・居住中 相談コンロ二口・システムキッチン・食器洗浄乾燥機・食器乾燥機・カウンター・キッチン・IHクッキングヒタ・給湯・バス1坪以上・浴室に窓・ユニット・バス・トイレ2箇所・温水洗浄便座・浴室乾燥機・追焚機能・室内物干機・洗面所独立・洗髪洗面化粧台・室内洗濯機置場・床暖房・ダウンライト・間接照明・省エネ給湯器・太陽光発電システム・セキュリティシステム・火災警報器/報知機・ダブルロックキー・モニタ付インターホン・和室・LDK15畳以上・24時間換気システム・複ガラス・全居室収納・ウォークインクローゼット・2面バルコニーセキュリティ充実・24時間セキュリティ・高断熱住宅・高気密住宅・高気密高断熱住宅・駅まで平坦・2沿線利用可・スーパー近い・周辺交通量少なめ・市街地に近い・都市近郊・リバーサイド・海に近い・閑静な住宅街・山が見える・陽当たり良好・通風良好・眺望良好・区画整理地内・整形地・平坦地・海が見える・花火が見える・バリアフリー・設備保証付・設備保証利用可・新築・増改築設計図書・建築確認完了検査済証

■JR山陽本線 東尾道駅 徒歩11分 ■広島県福山市高西町南 ■戸建■構造 木造2階建 (ソーラーパネル葺) ■土地面積 165.5㎡ /建物面積 101.68㎡ ■2021/06(令和3年6月) 築 ■宅地 / 1種低層 / 市街化区域 / 建ぺい率50% / 容積率100%

**HouseDO**



**ハウズドゥ! 福山松永店**

福山市今津町5丁目1-1

<http://fukuyamamatsunaga-housedo.com/>

**TEL 084-939-6791**

株式会社タカハシ



＜仲介＞ 広島県知事(9)第6125号 (公)広島県宅地建物取引業協会会員 (公)全国宅地建物取引業保証協会会員 中国地区不動産公正取引協議会加盟

■表示価格の他に既定の仲介手数料(税込)が必要です。■建築条件付:土地売買契約後3ヶ月以内に売主または代理人の指定する建築業者との建築請負契約を結ぶことを停止条件として販売いたします。■「個人情報の取扱いに関して」当社は、お客様の個人情報の重要性を認識し、個人情報保護に関する法令と社内規定等を、役員を含む全ての従業者が遵守することにより、個人情報の適切な取扱いと保護に努め、安全かつ確実な管理・運営に万全を尽くしております。

広告有効期限 2024/04/30



# 川口町1丁目

# 売倉庫・事務所

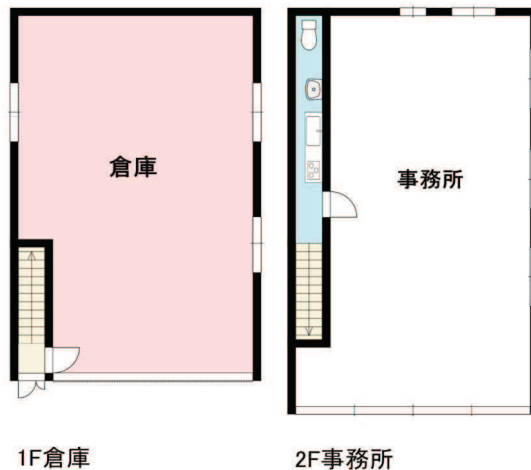
事業用(倉庫・一棟所有)

価格 **2,480** 万(税込)  
円

■土地面積 公165㎡ (49.91坪)  
■建物面積 延床 公161㎡

福山市川口町1丁目にある売倉庫・事務所です！  
駐車スペース複数台駐車可能です。

市街地調整区域。宅地の造成及び建物の建築はできません。



## 【物件概要】

- 住所 / 広島県福山市川口町1丁目
- 構造 / 鉄骨 (2階建)
- 間取り / 2K
- 築年 / 1992年(平成4年)11月築
- 土地権利 / 所有権
- 接道状況 / 道路の幅員 南側(公道)幅 約6.0m 間口 約7.00m
- 取引態様 / 専任
- 現況 / 空

## 【設備】

- 電気

■■広島県福山市川口町1丁目 2階建 ■事業用 ■地目:宅地/地勢:平坦/用途地域:1種住居(一部準住居 含む)/市街化区域/建ぺい率:60%/容積率:200% ■管理費 0円/月 ■修繕積立金 0円/月 ■管理形態 / なし(不在)

HouseDO



ハウズドゥ! 福山松永店

福山市今津町5丁目1-1

<http://fukuyamamatsunaga-housedo.com/>

TEL 084-939-6791

株式会社タカハシ



< 仲介 > 広島県知事(9)第6125号 (公社)広島県宅地建物取引業協会会員 (公社)全国宅地建物取引業保証協会会員 中国地区不動産公正取引協議会加盟

■表示価格の他に既定の仲介手数料(税込)が必要です。■建築条件付:土地売買契約後3ヶ月以内に売主または代理人の指定する建築業者との建築請負契約を結ぶことを停止条件として販売いたします。■「個人情報の取扱いに関して」当社は、お客様の個人情報の重要性を認識し、個人情報保護に関する法令と社内規定等を、役員を含む全ての従業者が遵守することにより、個人情報の適切な取扱いと保護に努め、安全かつ確実な管理・運営に万全を尽くしております。

広告有効期限 2024/04/30



物件 コード	住所	町以降	価格 (万円)	最寄り 駅	徒歩 (分)	面積 (㎡)	面積 (坪)	坪単価 (万円)	地目	用途地域	建ぺい 率	容積率	取引 態様	都市計画	建築条件
1342527	福山市	芦田町大字向陽台	980	戸手	60	1112.92	336.65	2.91	宅地	指定無	60	200	仲介	調整区域	建築条件なし
3748255	福山市	引野町	850	大門	18	147.37	44.57	19.07	宅地	1種住居	60	200	仲介	市街化区域	建築条件なし
1940142	福山市	引野町	1000	東福山	40	1719.03	520	1.92	宅地		60	200	仲介	市街化区域	建築条件なし
1729954	福山市	駅家町大字近田	690	近田	10	247	74.71	9.24	畑	1種住居	60	200	仲介	市街化区域	建築条件なし
1843290	福山市	駅家町大字近田	1150	駅家	10	436.75	132.11	8.70	宅地	1種住居	60	200	仲介	市街化区域	建築条件なし
2056432	福山市	駅家町大字倉光	718	駅家	10	171.24	51.8	13.86	宅地	1種住居	60	200	仲介	市街化区域	建築条件なし
1137188	福山市	駅家町大字倉光	884.7			195	58.98	15.00	雑種地	1種住居	60	200	仲介	市街化区域	建築条件なし
1877704	福山市	駅家町大字坊寺	874	近田	22	206.38	62.42	14.00	宅地	指定無	60	200	仲介	調整区域	建築条件なし
2052001	福山市	駅家町大字万能倉	695	万能倉	8	139.13	42.08	16.52	宅地	1種住居	60	200	仲介	区域外	建築条件なし
2052005	福山市	駅家町大字万能倉	757	万能倉	8	147.03	44.47	17.02	宅地	1種住居	60	200	仲介	区域外	建築条件なし
1939034	福山市	駅家町大字万能倉	839	万能倉	17	198.49	60.04	13.97	宅地	指定無	60	200	仲介	調整区域	建築条件なし
1613508	福山市	横尾町 2 丁目	760	横尾	7	158	47.79	15.90	宅地		60	200	仲介	市街化区域	相談
1181081	福山市	加茂町字粟根	500	道上		168	50.82	9.84	雑種地	指定無			仲介	区域外	建築条件なし
1408126	福山市	加茂町字中野	778.2			171.51	51.88	15.00	宅地	指定無	60	200	仲介	調整区域	建築条件なし
1408122	福山市	加茂町字中野	826.81			165.68	50.11	16.50	宅地	指定無	60	200	仲介	調整区域	建築条件なし
3332733	福山市	加茂町字中野	9000			2858	864.54	10.41	田	近隣商業	80	200	仲介	市街化区域	建築条件なし
1711550	福山市	加茂町大字下加茂	180			60	18.14	9.92	田	1種住居	60	200	仲介	市街化区域	建築条件なし
1717167	福山市	加茂町大字下加茂	1141.3	万能倉	14	539	163.04	7.00	田	1種住居	60	200	仲介	市街化区域	建築条件なし
1714723	福山市	加茂町大字下加茂	1236.6	万能倉	14	584	176.66	7.00	田	1種住居	60	200	仲介	市街化区域	建築条件なし
1275601	福山市	加茂町大字下加茂	1760	万能倉	11	582	176.05	10.00	田	1種住居	60	200	仲介	市街化区域	建築条件なし
2794104	福山市	金江町金見	980	松永	39	1195.19	361.54	2.71	宅地	指定無	70	200	仲介	調整区域	建築条件なし
1376376	福山市	御幸町大字上岩成	650	万能倉	9	174.86	52.89	12.29	宅地	1種住居	60	200	仲介	市街化区域	建築条件なし
1376388	福山市	御幸町大字上岩成	796.8	万能倉	10	164.63	49.8	16.00	宅地	1種住居	60	200	仲介	市街化区域	建築条件なし
1403722	福山市	御幸町大字森脇	390			129.85	39.27	9.93	宅地	1種住居	60	200	仲介		建築条件なし
1440616	福山市	御幸町大字森脇	506.7			167.51	50.67	10.00	宅地	1種住居	60	200	仲介	市街化区域	建築条件なし
1728736	福山市	御幸町大字森脇	716.7	万能倉	35	157.96	47.78	15.00	宅地	1種住居	60	200	仲介	市街化区域	建築条件なし
3497998	福山市	御幸町大字森脇	720			153.75	46.5	15.48	宅地	1種住居	60	200	仲介	市街化区域	建築条件なし
1136733	福山市	御幸町大字中津原	700	横尾	34	172.26	52.1	13.44	宅地	1種住居	60	200	仲介	市街化区域	建築条件なし
1832009	福山市	今津町	250	松永	17	204.29	61.79	4.05	宅地	指定無	70	200	仲介	調整区域	建築条件なし
3350673	福山市	今津町	1200	松永	14	182.8	55.29	21.70	宅地	1種住居	60	200	仲介	市街化区域	建築条件なし
3400515	福山市	今津町	2000	松永	23	330.57	99.99	20.00	宅地	1種住居	60	200	仲介	市街化区域	建築条件なし
1448756	福山市	今津町	3999	松永	4	483.11	146.14	27.36	宅地	商業	80	400	仲介	市街化区域	建築条件なし
3235563	福山市	今津町 2 丁目	1780	松永	6	259.2	78.4	22.70	宅地	商業	80	400	仲介	市街化区域	建築条件なし
1675883	福山市	今津町 5 丁目	1820	松永	11	269.93	81.65	22.29	宅地	1種住居	60	200	仲介	市街化区域	建築条件なし
2568793	福山市	今津町 5 丁目	2200	松永	12	377.99	114.34	19.24	宅地	1種住居	60	200	仲介	市街化区域	建築条件なし
2722326	福山市	今津町 6 丁目	1190	松永	23	628	189.97	6.26	田	1種住居	60	200	仲介	市街化区域	建築条件なし
3067266	福山市	今津町 6 丁目	1230	松永	25	165.32	50	24.60	宅地	1種住居	60	200	仲介	市街化区域	建築条件付
3240539	福山市	山手町	900	備後赤坂	42	172.67	52.23	17.23	田	指定無	60	200	仲介	調整区域	建築条件なし
3240538	福山市	山手町	900	備後赤坂	42	171.95	52.01	17.30	田	指定無	60	200	仲介	調整区域	建築条件なし
3240535	福山市	山手町	900			172.52	52.18	17.25	田	指定無	60	200	仲介	調整区域	建築条件なし
3240532	福山市	山手町	900			171.74	51.95	17.32	田	指定無	60	200	仲介	調整区域	建築条件なし
3675242	福山市	山手町	1000			175	52.93	18.89	田	指定無	60	200	仲介	調整区域	建築条件なし
3675239	福山市	山手町	1000			165	49.91	20.04	田	指定無	60	200	仲介	調整区域	建築条件なし
3675235	福山市	山手町	1000			165	49.91	20.04	田	指定無	60	200	仲介	調整区域	建築条件なし
3675232	福山市	山手町	1000			165	49.91	20.04	田	指定無	60	200	仲介	調整区域	建築条件なし
3675228	福山市	山手町	1000			165	49.91	20.04	田	指定無	60	200	仲介	調整区域	建築条件なし
3675223	福山市	山手町	1080			180	54.45	19.83	田	指定無	60	200	仲介	調整区域	建築条件なし
3675256	福山市	山手町	1180			215	65.03	18.15	田	指定無	60	200	仲介	調整区域	建築条件なし
3675266	福山市	山手町	1200			270	81.67	14.69	田	指定無	60	200	仲介	調整区域	建築条件なし
物件 コード	住所	町以降	価格 (万円)	最寄り 駅	徒歩 (分)	面積 (㎡)	面積 (坪)	坪単価 (万円)	地目	用途地域	建ぺい 率	容積率	取引 態様	都市計画	建築条件

福山エリア売土地物件一覧

このページの物件に関するお問い合わせ先：  
ハウスドゥ!福山松永店 TEL：084-939-6791/住まいの窓口福山東インター南店 TEL：084-959-3566

物件 コード	住所	町以降	価格 (万円)	最寄り 駅	徒歩 (分)	面積 (㎡)	面積 (坪)	坪単価 (万円)	地目	用途地域	建ぺい 率	容積率	取引 態様	都市計画	建築条件
3675263	福山市	山手町	1220			230	69.57	17.54	田	指定無	60	200	仲介	調整区域	建築条件なし
3675264	福山市	山手町	1360			240	72.59	18.74	田	指定無	60	200	仲介	調整区域	建築条件なし
3527718	福山市	若松町	4100	福山	17	276.82	83.73	48.97	宅地	近隣商業	80	300	仲介	市街化区域	建築条件なし
3649530	福山市	手城町 3 丁目	1000			103.23	31.22	32.03	宅地	1種住居	60	200	仲介	市街化区域	建築条件なし
3555119	福山市	松永町 2 丁目	450	松永	16	131.93	39.9	11.28	宅地	1種住居	60	160	仲介	市街化区域	建築条件なし
2950201	福山市	松永町 2 丁目	996	松永	11	136.5	41.29	24.12	宅地	1種住居	60	200	仲介	市街化区域	建築条件なし
3455014	福山市	松永町 2 丁目	1600	松永	20	324.4	98.13	16.30	宅地	1種住居	60	200	仲介	市街化区域	建築条件なし
3425356	福山市	松永町 4 丁目	1960	松永	2	133.67	40.43	48.48	宅地	商業	80	400	仲介	市街化区域	建築条件付
3425347	福山市	松永町 4 丁目	2100	松永	2	144.17	43.61	48.15	宅地	商業	80	400	仲介	市街化区域	建築条件付
1442981	福山市	沼隈町大字草深	865			168.33	50.91	16.99	田	1種住居	60	200	仲介	市街化区域	建築条件付
3124497	福山市	沼隈町大字草深	1300			1161	351.2	3.70	宅地	1種住居	60	200	仲介	市街化区域	建築条件なし
1232432	福山市	沼隈町大字草深	1350			330.57	99.99	13.50	田	1種住居	60	200	仲介	市街化区域	建築条件なし
1970672	福山市	沼隈町大字中山南	430			287	86.81	4.95	宅地	指定無	60	200	仲介	区域外	建築条件なし
2257145	福山市	新涯町 4 丁目	3500	東福山	60	330	99.82	35.06	田	近隣商業	80	300	仲介	市街化区域	建築条件なし
3332990	福山市	新市町大字下安井	4300			3216.49	972.98	4.42	畑	1種住居	60	200	仲介	市街化区域	建築条件なし
1735765	福山市	新市町大字新市	830			275.1	83.21	9.97	宅地	近隣商業	80	300	仲介	市街化区域	相談
3333127	福山市	新市町大字新市	57385.8	上戸手	6	9729.12	2943.1	19.50	宅地	準住居	60	200	仲介	市街化区域	建築条件なし
1605226	福山市	新市町大字相方	700	新市	15	722	218.4	3.21	田	1種住居	60	200	仲介	市街化区域	建築条件なし
1244033	福山市	神村町	200	松永	16	69.2	20.93	9.56	宅地	準工業	60	200	仲介	市街化区域	建築条件なし
1275750	福山市	神村町	300	松永	33	234	70.78	4.24	雑種地	指定無	70	200	仲介	調整区域	建築条件なし
1229586	福山市	神村町	300	松永	32	198	59.89	5.01	雑種地	指定無	70	200	仲介	調整区域	建築条件なし
2374421	福山市	神村町	600	松永	11	786	237.76	2.52	田	指定無	70	200	仲介	調整区域	建築条件なし
3625006	福山市	神村町	964	松永	12	146.42	44.29	21.77	宅地	1種住居	60	200	仲介	市街化区域	建築条件付
3625007	福山市	神村町	972	松永	12	148.31	44.86	21.67	宅地	1種住居	60	200	仲介	市街化区域	建築条件付
1243177	福山市	神村町	1400	松永	22	1052	318.23	4.40	畑	1種住居	60	160	仲介	市街化区域	建築条件なし
1227922	福山市	神村町	3640	松永	33	1094	330.93	11.00	畑	1種住居	60	200	仲介	市街化区域	建築条件なし
2504022	福山市	神辺町字上御領	1350	御領	20	1951.09	590.2	2.29	宅地	指定無	70	200	仲介	調整区域	建築条件なし
1910347	福山市	神辺町字上御領	4684.67	御領	12	2419.77	731.98	6.40	宅地	準工業	60	200	仲介	市街化区域	建築条件なし
1525242	福山市	神辺町字湯野	326.7	御領	10	180	54.45	6.00	雑種地	指定無	70	200	仲介	調整区域	建築条件なし
1421174	福山市	神辺町字湯野	326.7	御領	10	180	54.45	6.00	雑種地	指定無	70	200	仲介	調整区域	建築条件なし
2147146	福山市	神辺町字湯野	359	湯野	13	198	59.89	5.99	雑種地	指定無	70	200	仲介	調整区域	建築条件なし
2442676	福山市	神辺町字湯野	446.46	御領	10	246	74.41	6.00	雑種地	指定無	70	400	仲介	調整区域	建築条件なし
1788998	福山市	神辺町字湯野	650	湯野	8	165	49.91	13.02	雑種地	指定無	60	200	仲介	調整区域	建築条件なし
1509816	福山市	神辺町字平野	770	神辺	18	203.42	61.53	12.51	宅地	1種住居	60	200	仲介	市街化区域	建築条件なし
1685579	福山市	神辺町字平野	980	神辺	21	221.49	67	14.63	宅地	準住居	60	200	仲介	市街化区域	建築条件なし
1782995	福山市	神辺町大字下竹田	290	御領	49	140	42.35	6.85	雑種地	指定無	70	200	仲介	調整区域	建築条件なし
1137232	福山市	神辺町大字下竹田	300	御領	25	885	267.71	1.12	田	指定無	70	200	仲介	調整区域	建築条件なし
2838735	福山市	神辺町大字下竹田	450	御領	50	281	85	5.29	雑種地	指定無	70	200	仲介	調整区域	建築条件なし
1120817	福山市	神辺町大字新湯野	697.32	湯野	10	177.33	53.64	13.00	宅地	1種住居	60	200	仲介	市街化区域	建築条件なし
2053843	福山市	神辺町大字新徳田	995.22	道上	15	173.16	52.38	19.00	宅地	近隣商業	80	200	仲介	市街化区域	建築条件なし
2053842	福山市	神辺町大字新徳田	1107.99	道上	15	187.86	56.82	19.50	宅地	近隣商業	80	200	仲介	市街化区域	建築条件なし
1208016	福山市	神辺町大字川南	753.45	神辺	22	166.05	50.23	15.00	宅地	指定無	60	200	仲介	調整区域	建築条件なし
2345923	福山市	神辺町大字川北	698	神辺	16	169.14	51.16	13.64	宅地	指定無	60	200	仲介	調整区域	建築条件なし
1093988	福山市	神辺町大字川北	754			168.52	50.97	14.79	宅地		70	200	仲介	調整区域	建築条件なし
1698486	福山市	神辺町大字川北	850	神辺	13	333	100.73	8.44	宅地	1種住居	60	200	仲介	市街化区域	建築条件なし
1197366	福山市	神辺町大字川北	1927.52	湯田村	15	1593	481.88	4.00	田	指定無	70	200	仲介	調整区域	建築条件なし
1203953	福山市	神辺町大字川北	2641.1	神辺	15	623.64	188.65	14.00	宅地	準住居	60	200	仲介	市街化区域	建築条件なし
1610617	福山市	水呑町	1532.5			202.65	61.3	25.00	宅地	1種住居	60	200	仲介	市街化区域	建築条件なし
3523821	福山市	瀬戸町大字長和	1000	備後赤坂	37	167.57	50.68	19.73	宅地	指定無	60	200	仲介	調整区域	建築条件なし
物件 コード	住所	町以降	価格 (万円)	最寄り 駅	徒歩 (分)	面積 (㎡)	面積 (坪)	坪単価 (万円)	地目	用途地域	建ぺい 率	容積率	取引 態様	都市計画	建築条件

## 福山エリア売土地物件一覧

このページの物件に関するお問い合わせ先：  
ハウスドゥ!福山松永店 TEL：084-939-6791/住まいの窓口福山東インター南店 TEL：084-959-3566

物件 コード	住所	町以降	価格 (万円)	最寄り 駅	徒歩 (分)	面積 (㎡)	面積 (坪)	坪単価 (万円)	地目	用途地域	建ぺい 率	容積率	取引 態様	都市計画	建築条件
2533505	福山市	西新涯町 1 丁目	3100			298.71	90.35	34.31	宅地	準住居	60	200	仲介	市街化区域	建築条件なし
2039222	福山市	西深津町 7 丁目	452			499	150.94	2.99	畑	1種住居	60	160	仲介	調整区域	相談
2021987	福山市	赤坂町大字赤坂	980	備後赤坂	17	171.36	51.83	18.91	宅地	1種住居	60	200	仲介	市街化区域	建築条件なし
1431292	福山市	千田町 4 丁目	1595			293.03	88.64	17.99	宅地	1種住居	60	200	仲介	市街化区域	建築条件なし
2799403	福山市	蔵王町	860			168.43	50.95	16.88	宅地	指定無	40	200	仲介	調整区域	建築条件なし
2799410	福山市	蔵王町	950			207.02	62.62	15.17	宅地	指定無	40	200	仲介	調整区域	建築条件なし
2799405	福山市	蔵王町	1000			220.94	66.83	14.96	宅地	指定無	40	200	仲介	調整区域	建築条件なし
3638875	福山市	大門町 3 丁目	1500	大門	13	224	67.75	22.14	田	1種住居	60	200	仲介	市街化区域	建築条件なし
2842540	福山市	地吹町	2139	福山	19	150.45	45.51	47.00	宅地	近隣商業	80	300	仲介	市街化区域	建築条件なし
3464827	福山市	津之郷町大字津之郷	260			476	143.99	1.81	田	指定無	70	200	仲介	調整区域	建築条件なし
3701467	福山市	津之郷町大字津之郷	1200			195.59	59.16	20.28	宅地	指定無	70	200	仲介	調整区域	建築条件なし
2250313	福山市	坪生町	919.6			304	91.96	10.00	宅地		60	400	仲介	調整区域	建築条件なし
2269399	福山市	坪生町 1 丁目	750			175.65	53.13	14.12	宅地	1種住居	60	200	仲介	市街化区域	建築条件なし
1921800	福山市	南松永町 2 丁目	3800	松永	29	660.16	199.69	19.03	宅地	工業	60	200	仲介	市街化区域	建築条件なし
3527349	福山市	南本庄 2 丁目	5100	福山	16	438.69	132.7	38.43	宅地	準工業	60	200	仲介	市街化区域	建築条件なし
3530027	福山市	本郷町	450			2854.1	863.36	0.52	宅地	指定無	70	200	仲介	調整区域	建築条件なし
1248620	福山市	本郷町	600	松永	26	135.55	41	14.63	畑	1種住居	60	200	仲介	市街化区域	建築条件なし
3618197	福山市	本郷町	980	松永	32	194.12	58.72	16.69	宅地	1種住居	60	200	仲介	市街化区域	建築条件なし
3486197	福山市	柳津町 2 丁目	480	松永	18	106.72	32.28	14.87	宅地	1種住居	60	200	仲介	市街化区域	建築条件なし
1332405	福山市	柳津町 5 丁目	1430	松永	30	239.93	72.57	19.71	宅地	2種住居	60	200	仲介	市街化区域	建築条件なし
2251620	福山市	緑陽町 1 丁目	694.3	福山		345.24	104.43	6.65	宅地	1種中高	60	200	仲介	市街化区域	建築条件なし
1139474	福山市	緑陽町 1 丁目	750	横尾	22	329	99.52	7.54	雑種地	1種中高	60	200	仲介	市街化区域	建築条件なし
2250327	福山市	緑陽町 1 丁目	1179.7	福山		505.67	152.96	7.71	宅地	1種中高	60	200	仲介	市街化区域	建築条件なし
2422064	福山市	鞆町後地	350			171.95	52.01	6.73	宅地	1種住居	60	200	仲介	市街化区域	建築条件なし
3233827	福山市	鞆町後地	490			152.15	46.02	10.65	宅地	1種住居	60	200	仲介	市街化区域	建築条件なし
2210664	府中市	府川町	1600	府中	8	476.86	144.25	11.09	宅地	近隣商業	80	300	仲介	市街化区域	建築条件なし
物件 コード	住所	町以降	価格 (万円)	最寄り 駅	徒歩 (分)	面積 (㎡)	面積 (坪)	坪単価 (万円)	地目	用途地域	建ぺい 率	容積率	取引 態様	都市計画	建築条件

有効期限：2024/04/30

## 大切な空き家

### 真心こめて管理いたします



相続、転勤、介護…理由はさまざまけれど、空き家は年々増え続けています。

人が住まなくなった家は、湿気によるカビが発生したり、水道管に錆が付着して排水口に異臭が充満するなど、劣化が進みやすくなります。また、溜まった郵便物や伸び放題の庭草を放置していると空き家であることが一目瞭然。粗大ごみの不法投棄をされたり、不審者が住み着いてしまったり放火されやすくなったりという事例が少なくありません。また、もしも劣化した屋根瓦が落下して通行人がケガをしたり、車に傷がついた場合は、家の所有者が賠償責任を問われるおそれもあります。

不測の事態を避けるために、そして何より思い出のたくさん詰まった家をキレイにしておくためにも、あなたの大事な空き家を責任持って管理する「日本空き家サポート」提携サポーターの、わたしたちタカハシにおまかせください。

### 日本空き家サポート サービスの特徴



#### 空き家管理レポートはパソコンやスマートフォンで確認

インターネットに接続できる環境があれば閲覧可能。  
管理作業実施日から最短当日～3営業日以内にレポートが見られます。

#### 管理作業の様子を動画で確認できます

管理作業の様子を撮影した動画が閲覧可能です。  
写真では伝わりにくい家の「今」が分かる安心感を。

#### 不動産管理のプロによる管理作業

不動産管理業務に精通したタカハシにおまかせください。

#### 緊急時の無料巡回点検

河川の氾濫による浸水や台風被害など、空き家周辺で緊急点検を要する事態が発生した場合、無料点検を実施します。  
(緊急時の判断は当社基準によりますのでお客さまのご指示にて点検を行うものではありません。また、点検は安全が確保された状態になってから、昼間の点検作業となります。  
ご了承ください。)



株式会社 **タカハシ**



**日本空き家サポート**

JVHS Japan Vacant House Support

お気軽にお問い合わせください

**☎ 084-939-6081**



# 福山エリア売戸建物件一覧

このページの物件に関するお問い合わせ先：

ハウスドゥ!福山松永店

TEL：084-939-6791/住まいの窓口福山東インター南店

TEL：084-959-3566

物件 コード	種別	住所	町以降	価格 (万円)	最寄り 駅	徒歩 (分)	土地面積 (㎡)	建物面積 (㎡)	間取り	築年	建べい 率	容積 率	現況	取引 態様	建物 構造	備考
2341565	中古	福山市	伊勢丘 8 丁目	830	大門	19	171.49	57.97	3DK	1982	60	150	空	仲介	木造	
3645226	中古	福山市	引野町	1700	東福山	33	366.58	156.44	4LDK+S	2000	60	200	居住中	仲介	木造	納戸付 敷地広々110坪 複数 台駐車可 全居室南向きにつき 日当たり良好 こだわって建築さ れており直近にエコユート交換 済 太陽光設置有
1392861	中古	福山市	駅家町大字江良	2800			229.65	174.58	4LDK	2003	60	200	居住中	仲介	木造	オール電化 2世帯住宅 太陽 光発電 中2階収納部屋有 地 番97-18排水路・持分1/3有
3682775	中古	福山市	駅家町大字江良	2980	駅家	21	249.48	121.72	4LDK+S	2020	70	200	空	仲介	木造	納戸付 築浅物件 近隣と離れ ていてプライバシーが守られ家族 やお友達とBBQなど楽しめます 21.5帖のLDKに収納充実 駐 車5台以上可
1138936	中古	福山市	駅家町大字 服部永谷	2950	駅家	43	557.92	259.45	11LDK	1999			居住中	仲介	木造	
3025000	中古	福山市	久松台 1 丁目	2380			283.43	183.51	5LDK	1980	60	200	空	仲介	木造	増築部分:3LDK(113.45㎡) 1997年8月築 北西角地・車 庫サイズ(高さ180cm・幅470 cm・奥行500cm～550cm) 二 世帯向け 大容量の屋根裏収 納 事務所兼住居としての利用 も可能 風通しの良い北西の角 地 増築部分を含めて8部屋と2 つのLDK 増築部分の1階洋室 は元ガレージ 敷地南側に家庭 菜園や四季を楽しめるお庭有
3081420	中古	福山市	久松台 2 丁目	1880	福山	33	196.41	144.4	5LDK+S	1983	60	200	空	仲介	木造	納戸付 高台に位置 1Fに事務 所やアトリエとして使用できるス ペース有 事務所玄関は住居と 別 駐車並列3台可 2013年フ ルリフォーム済
1284789	中古	福山市	金江町金見	980	松永	39	1195.19	318.56	8DK	1910	70	200	空	仲介	木造	木造2階建の納屋有(133.88 ㎡) 1910年築 令和3年固定 資産税47,888円/年額
1332850	中古	福山市	御幸町大字 下岩成	890			171.12	59.21	3DK	1976	70	200	空	仲介	鉄骨	更地渡し可 平屋 静かな環境
3529511	中古	福山市	御幸町大字森脇	690	万能倉	28	164.51	123.4	6DK	1976	70	200	居住中	仲介	木造	エブリイ御幸店まで徒歩15分、 スーパードラッグひまわり御幸店 まで徒歩14分、セブンイレブン 御幸店まで徒歩10分など商業 施設も充実している地域です リ フォームのご相談承ります
3738941	新築	福山市	高西町 1 丁目	2489	松永	18	118.12	86.94	3LDK	2024	60	200	未着工	仲介	木造	エクステリア・リビングエアコン・ カーテン・LED照明付
3110683	中古	福山市	高西町川尻	3300	東尾道	10	165.51	109.52	4LDK+S	2012			空	仲介	軽量鉄骨	納戸付 セキスイハイム施工 高 い住性能による快適な暮らしを 実現 太陽光パネル搭載5kw 東南角地で陽当たり良好 東尾 道公園が近く、商業施設も徒 歩圏内にあるのでお子様と歩い てお買い物もできます
3721247	中古	福山市	高西町南	3980	東尾道	11	165.5	101.68	4LDK+S	2021	50	100	居住中	仲介	木造	納戸付 JR東尾道駅まで徒歩 約11分 一条工務店施工 全 居室床暖房有 熱交換換気シス テムロスガード90が設置されて いるので冬場の暖房費が約3分 の1に 高気密・高断熱住宅な ので全館床暖房によって暖かい 空気が逃げることなく家中に広 がり冬でもエアコン知らずの生活 太陽光システム、蓄電池と省エ ネに特化した住宅 駐車3台可
3601112	新築	福山市	今津町 5 丁目	2980	松永	20	220.41	107.23	3LDK+S	2023	60	200	完工済	仲介	木造	納戸付 1階にファミリークロー ゼット有 駐車4台可
3638758	新築	福山市	今津町 6 丁目	2680	松永	23	156.33	105.3	4LDK+S	2024	60	200	完工済	仲介	木造	納戸付 飯田グループの新築物 件 性能表示物件 日当たり良好 オール電化住宅 駐車3台可
1852289	中古	福山市	山手町	1560	福山	42	196	124.87	4LDK	1989	60	200	居住中	仲介	木造	
物件 コード	種別	住所	町以降	価格 (万円)	最寄り 駅	徒歩 (分)	土地面積 (㎡)	建物面積 (㎡)	間取り	築年	建べい 率	容積 率	現況	取引 態様	建物 構造	備考

# 福山エリア売戸建物件一覧

このページの物件に関するお問い合わせ先：

ハウスドゥ!福山松永店

TEL：084-939-6791/住まいの窓口福山東インター南店

TEL：084-959-3566

物件 コード	種別	住所	町以降	価格 (万円)	最寄り 駅	徒歩 (分)	土地面積 (㎡)	建物面積 (㎡)	間取り	築年	建べ い 率	容積 率	現況	取引 態様	建物 構造	備考
3724823	新築	福山市	山手町	3330	福山	49	199.77	116.75	4LDK+S	2024	60	200	建築中	仲介	木造	納戸付 建売3棟 福山市街や尾道方面に行くにも便利な立地 商業施設充実 スッキリフロア有
3724818	新築	福山市	山手町	3350	福山	49	199.77	118.41	4LDK+S	2024	60	200	建築中	仲介	木造	納戸付 福山市街や尾道方面に行くにも便利な立地 商業施設充実 スッキリフロア有
3723867	新築	福山市	山手町	3380	福山	49	199.98	116.34	4LDK+S	2024	60	200	建築中	仲介	木造	納戸付 お料理しながらお子様がお勉強している様子が見えて安心
3574969	新築	福山市	山手町 5 丁目	2380	備後本庄	15	170.21	102.06	4LDK	2024	60	200	完工済	仲介	木造	性能表示物件 日当たり良好・採光良好 都市ガス物件
3581566	新築	福山市	松永町	2580	松永	5	215.75	104.89	4LDK	2023	60	200	完工済	仲介	木造	松永駅徒歩5分 オール電化 性能表示物件
3581553	新築	福山市	松永町	2780	松永	5	141.16	105.29	4LDK	2023	60	200	完工済	仲介	木造	松永駅徒歩5分 オール電化 性能表示物件
3581543	新築	福山市	松永町	2780	松永	5	144.82	106.1	4LDK	2023	60	200	完工済	仲介	木造	松永駅徒歩5分 オール電化 性能表示物件
3488297	新築	福山市	松永町	3431	松永	6	156.13	94.39	3LDK+S	2023	60	200	完工済	仲介	木造	納戸付 ZEH断熱仕様 アイランドキッチン 7.5帖の主寝室に3帖のウォークインクローゼット
3738965	新築	福山市	松永町 2 丁目	2859	松永	26	133.79	86.79	3LDK	2024	60	200	建築中	仲介	木造	エクステリア・リビングエアコン・カーテン・LED照明付
3340828	中古	福山市	沼隈町大字常石	900			445.12	189.94	10DK	1975	60	200	居住中	仲介	木造	常石にある10DKの中古物件
3204231	中古	福山市	沼隈町大字草深	2260			150.82	100.19	3LDK+S	2017	60	200	空	仲介	木造	納戸付 商業施設充実 2017 築 想青学園まで徒歩5分 お子様の通学に便利
3702094	中古	福山市	新涯町 1 丁目	2950	東福山	53	136.78	96.88	3LDK	2016	80	300	空	仲介	木造	土間スペースがあり大切な自転車やバイクも室内に駐車可能 玄関からLDKが一体化しており 吹抜けとなっており天井にはシーリングファンがついています 太陽光設置で電気代お得 商業施設充実
1414458	中古	福山市	新市町大字宮内	680			219.89	102.23	6DK	1981	70	200	空	仲介	木造	未登記部分有
1138872	中古	福山市	新市町大字宮内	2880	新市	28	574.57	199.15	5DK	1976	80	200	居住中	仲介	木造	買い物便利 修繕可能物件 1F:8帖和室、6帖和室、8帖洋室 2F:6帖洋室×2
2218768	中古	福山市	新市町大字戸手	1600	上戸手	4	1526.48	425.24	14LDK	1926	60	200	空	仲介	木造	大正時代の旧邸宅 正式な築年月日は不詳 大正終わり頃の建物
3077807	中古	福山市	神村町	500	松永	34	263.8	186.48	5LDK	1917	70	200	空	仲介	木造	建物は未登記で売主で登記します 課税明細記載上の面積と築年月日を記載しています 築年数は古いですがリフォームしながら大切に使われています 一部雨漏り有 古民家をリフォームして利用できます リフォームのご相談も承ります 駐車複数台可
3551218	中古	福山市	神村町	980	松永	36	331.89	144.9	5LDK	1987	60	200	空	仲介	木造	松永バイパス、2号線に近くアクセス良好です セブンイレブン福山松永バイパス入口店まで徒歩10分
2207328	中古	福山市	神村町	1000	備後赤坂	22	937.84	114.25	6K	1927	60	200	空	仲介	木造	
2716648	中古	福山市	神村町	1550	松永	15	590.15	144.48	5LDK	1976	60	200	空	仲介	RC	2階天井に屋根裏部屋有 高級家具等有 駐車3台可(車種7LDKの2世帯住宅 駐車4台可 日当たり良好
1224959	中古	福山市	神村町	2650	松永	19	663	269.11	7LDK	1972	60	160	居住中	仲介	RC	
3080645	中古	福山市	神村町	3000	松永	22	725.24	247.98	8LDK+S	1990	60	200	空	仲介	鉄骨	納戸付 家財が残っています 約220坪の広い敷地に8SLDKの建物 2世帯向け 広い庭も手入れされています 駐車3台以上可 42㎡の離れと物置有
物件 コード	種別	住所	町以降	価格 (万円)	最寄り 駅	徒歩 (分)	土地面積 (㎡)	建物面積 (㎡)	間取り	築年	建べ い 率	容積 率	現況	取引 態様	建物 構造	備考

# 福山エリア売戸建物件一覧

このページの物件に関するお問い合わせ先：

ハウストゥ!福山松永店

TEL：084-939-6791/住まいの窓口福山東インター南店

TEL：084-959-3566

物件 コード	種別	住所	町以降	価格 (万円)	最寄り 駅	徒歩 (分)	土地面積 (㎡)	建物面積 (㎡)	間取り	築年	建べい 率	容積 率	現況	取引 態様	建物 構造	備考
2953660	中古	福山市	神辺町字上御領	1350	御領	20	1951.09	310.47	12DK+S	1969			空	仲介	木造	納戸付 農業振興地域 地番:1779-1、1780-1、1781-2 計3筆 敷地内に未登記建物有 建物南側に約267坪の田んぼ有り 農業をされたい方にオススメ 農地部分を除いての売買も相談可能
1944789	中古	福山市	神辺町字湯野	2300	湯野	15	330.49	92.73	3LDK	2016	70	200	空	仲介	木造	太陽光発電システム搭載 4.3kW
1183290	中古	福山市	神辺町大字下竹田	250	御領	49	173.43	97.68	6DK	1976	70	200	空	仲介	軽量鉄骨	
2056313	新築	福山市	神辺町大字新徳田	2580	道上	15	251.33	97.93	4LDK	2019	80	200	完工済	仲介	木造	
3629033	新築	福山市	水呑町	2480			163.07	105.29	4LDK	2023	60	200	完工済	仲介	木造	飯田グループの新築物件 オール電化(エコキュート) 性能表示物件 お気軽にお問合せください
3629027	新築	福山市	水呑町	2580			160.88	105.3	3LDK	2023	60	200	完工済	仲介	木造	飯田グループの新築物件 オール電化(エコキュート) 性能表示物件 お気軽にお問合せください
3629018	新築	福山市	水呑町	2580			161.42	105.3	4LDK	2023	60	200	完工済	仲介	木造	飯田グループの新築物件 オール電化(エコキュート) 性能表示物件 お気軽にお問合せください
3629038	新築	福山市	水呑町	2680			158.96	102.06	4LDK	2023	60	200	完工済	仲介	木造	飯田グループの新築物件 オール電化(エコキュート) 性能表示物件 お気軽にお問合せください
1333003	中古	福山市	瀬戸町大字地頭分	980	備後赤坂	36	298.79	64.98	4DK	1978	60	200	空	仲介	木造	広いお庭付平屋 のどかな雰囲気 の場所所で暮らしたい人におすすめ
3620825	新築	福山市	瀬戸町大字地頭分	2180	備後赤坂	27	151.97	102.87	4LDK	2023	60	200	完工済	仲介	木造	
3620838	新築	福山市	瀬戸町大字地頭分	2280	備後赤坂	27	168.3	101.64	4LDK	2023	60	200	完工済	仲介	木造	
3620803	新築	福山市	瀬戸町大字地頭分	2380	備後赤坂	27	155.03	106.1	3LDK	2023	60	200	完工済	仲介	木造	
3245603	中古	福山市	瀬戸町大字長和	400			123	75.22	3LDK	1976	70	200	空	仲介	木造	リフォームのご相談承ります
3485960	新築	福山市	瀬戸町大字長和	2480	備後赤坂	27	145	96.88	4LDK	2024	60	200	完工済	仲介	木造	
3485954	新築	福山市	瀬戸町大字長和	2580	備後赤坂	27	143	100.19	4LDK	2024	60	200	完工済	仲介	木造	
3488099	新築	福山市	瀬戸町大字長和	3064	備後赤坂	32	171.27	97.29	4LDK+S	2023	60	200	完工済	仲介	木造	納戸付
3534937	中古	福山市	瀬戸町大字長和	4620	備後赤坂	29	184.93	115.63	3LDK+S	2019	70	200	居住中	仲介	木造	納戸付 セキスイハイムのお家 長期優良住宅の3SLDK戸建が新登場 大きな物置やキレイでお洒落なお庭 家全体が空気清浄機の様 窓を開けることなくキレイな空気を循環させてくれる換気システム付 カーポート+サイクルポート付 普通車最大3台 駐車可 屋根付自転車置き場
3667453	中古	福山市	赤坂町大字赤坂	1950	備後赤坂	13	131.23	102.57	4LDK	1996	60	200	空	仲介	木造	リフォームをして引渡し すぐに新生活を始められます 2024/01内装リフォーム完了 予定・キッチン・浴室・トイレ・壁・洗面所・給湯器・フロアタイル貼り 2024/01外装リフォーム完了 予定・外壁・屋根
2285490	中古	福山市	赤坂町大字赤坂	2350	備後赤坂	16	284.25	142.59	4LDK	1997	60	200	空	仲介	木造	赤坂小学校まで徒歩5分 1Fに8帖の洋室有 駐車2台可
2210013	中古	福山市	千田町 2 丁目	1720	横尾	15	147.83	95.22	2LDK	2001	40	80	居住中	仲介	木造	
3571655	新築	福山市	蔵王町 4 丁目	2680	東福山	33	150.76	100.44	3LDK	2023	60	200	完工済	仲介	木造	閑静な住宅街 日当り良好 都市ガス物件
3571650	新築	福山市	蔵王町 4 丁目	2680	東福山	33	150.77	100.44	3LDK	2023	60	200	完工済	仲介	木造	閑静な住宅街 日当り良好 都市ガス物件
1232494	中古	福山市	津之郷町大字加屋	600	備後赤坂	11	324	74.26	3DK	1969	70	200	空	仲介	木造	再建築及び増改築をする場合 許可が必要 宅地造成規制区
2646177	中古	福山市	坪生町 5 丁目	750			476.21	125.4	6DK	1964	60	200	空	仲介	木造	駐車場2台(1台シャッター付車庫) 要セットバック 土砂災害警戒区域 (土石流)
物件 コード	種別	住所	町以降	価格 (万円)	最寄り 駅	徒歩 (分)	土地面積 (㎡)	建物面積 (㎡)	間取り	築年	建べい 率	容積 率	現況	取引 態様	建物 構造	備考



## 福山エリア売戸建物件一覧

このページの物件に関するお問い合わせ先：  
ハウスドゥ!福山松永店 TEL：084-939-6791/住まいの窓口福山東インター南店 TEL：084-959-3566

物件コード	種別	住所	町以降	価格(万円)	最寄り駅	徒歩(分)	土地面積(m <sup>2</sup> )	建物面積(m <sup>2</sup> )	間取り	築年	建ぺい率	容積率	現況	取引態様	建物構造	備考
1899707	中古	福山市	南松永町 3 丁目	2980	松永	36	648	294.64	7LDK+S	1993	60	200	居住中	仲介	木造	納戸付 1階2階にリビング・浴室・トイレ・キッチンがあります 2世帯住宅に最適 1階のお風呂から中庭を見ながら入浴できます 屋根裏に収納スペース有 車庫の上にも屋根裏収納スペース有 屋根付洗濯物干し場 浄化創設置済ですが前面道路には下水道配管あり 2階にサウナ設備有
2103519	中古	福山市	南蔵王町 6 丁目	3580	東福山	11	131.87	109.46	4LDK+S	2017	60	200	空	仲介	鉄骨	納戸付
1437820	中古	福山市	本郷町	910	松永	26	334.58	96.75	3DK	1975	60	200	空	仲介	木造	道路より高低差あり 平屋 リフォームのご相談承ります 東側に水路があり地盤沈下している 西側の道路に下水引込有
3177499	中古	福山市	明王台 4 丁目	1880	福山	43	214.64	112.92	3LDK+S	1992	40	80	空	仲介	鉄骨	納戸付
3682137	中古	福山市	鞆町後地	550			76.79	97.51	3DK	1963	60	200	空	仲介	木造	2020年6月リフォーム(キッチン、洗面室、浴室、トイレ、浄化槽、トタン外装の貼替等) 敷地内入る通行承諾有 土砂災害警戒区域内/土砂災害特別警戒区域外 建物が隣接地に越境 敷地内駐車場無 再建築不可
物件コード	種別	住所	町以降	価格(万円)	最寄り駅	徒歩(分)	土地面積(m <sup>2</sup> )	建物面積(m <sup>2</sup> )	間取り	築年	建ぺい率	容積率	現況	取引態様	建物構造	備考

## 福山エリア事業用物件一覧

物件コード	種別	住所	町以降	価格(万円)	最寄り駅	徒歩(分)	土地面積(m <sup>2</sup> )	建物面積(m <sup>2</sup> )	建ぺい率	容積率	年間収入(円)	利回り(%)	現況	取引態様	備考
2221813	アパート	福山市	高西町 3 丁目	7500	東尾道	19	854	407.74	60	200	5778000	8.25	賃貸中	仲介	メーブルシティひらまつ 2LDK×4戸、3DK×4戸 計 8 戸 2 LDK×4戸：リノベーション工事済 満室時 5,778,000円/年
2222103	アパート	福山市	高西町川尻	4000	東尾道	20	345.73	208.68	60	200	2961600	7.4	賃貸中	仲介	ニューシティひらまつ 2LDK×1戸、3DK×3戸 2LDKはリノベーション工事済 満室時 2,961,600円/年
3507689	店舗付住宅	福山市	新市町大字新市	1150	新市	6	606.5	241.75	60	200			空	仲介	店舗住宅 県道26号線沿いに面しております 新市駅から徒歩6分 コンビニやスーパーマーケット、図書館等設備充実 大家族に嬉しい9DK 部屋数が多いので収納部屋としても活用できます
3766758	倉庫	福山市	川口町 1 丁目	2480			165	161	60	200			空	仲介	1F:倉庫、2F:事務所 駐車複数台可
2835329	倉庫	福山市	藤江町	480	松永	67	481	183.81					空	仲介	増築未登記71㎡有
1485036	アパート	福山市	奈良津町 1 丁目	2300			160.74	107.94	60	200	1451300	6.31	賃貸中	仲介	オーナーチェンジ物件 2LDK×2戸 年間総賃料1,548,000円/年 利回り6.73%(満室時) その他費用(共同灯330円/月) 平成31年度固定資産税:年額128,477円
物件コード	種別	住所	町以降	価格(万円)	最寄り駅	徒歩(分)	土地面積(m <sup>2</sup> )	建物面積(m <sup>2</sup> )	建ぺい率	容積率	年間収入(円)	利回り(%)	現況	取引態様	備考

有効期限：2024/04/30

## 本誌の情報について

この不動産情報の中の「建築条件有り」の物件は指定の建設業者の建築を条件とする宅地販売のことです。

この土地は、土地売買契約後3ヶ月以内に当該物件の持主（又は指定の建設業者）と住宅の建築請負契約を締結して頂くことを条件として販売するものです。この期間内に住宅を建築しないことが確定したとき、又は住宅の建築請負契約が成立しなかった場合には土地売買契約は白紙となり、受領された金銭は全額返還されることになります。

そのほか本情報は一覧表のため、説明不足の場合がありますがいずれも詳しい資料や図面が有りますのでお気軽にお問合せください。

福山エリア売マンション物件一覧

このページの物件に関するお問い合わせ先：  
ハウスドゥ!福山松永店 TEL：084-939-6791/住まいの窓口福山東インター南店 TEL：084-959-3566

物件 コード	住所	町以降	物件名	価格 (万円)	最寄り 駅	徒歩 (分)	間取り	専有 面積 (㎡)	築年	管理 費 (円)	修繕 費 (円)	所在 階	地上 階	現況	取引 態様	備考
3538749	福山市	沖野上町2丁目	ヒューマンズ 沖野上	880	福山	28	1R	32.76	1991	5600	3740	3	6	空	仲介	ゆったり10帖ある1R ドラム式洗濯機や 冷蔵庫、テレビ、エアコンの家具家電付 クロス張替え済 食品スーパーエブリイや ユーホーを始め飲食店など商業施設が 充実 福山駅まで平坦なので自転車での 移動楽々
3515649	福山市	花園町 1 丁目	アルファステイツ ばら公園	2249	福山	21	4LDK	85.52	1996	9900	12800	5	11	空	仲介	280種以上のばらが咲く公園の街 ゆっ たりとくつろげる和室付 4LDKリフォーム 物件
3515668	福山市	御門町 1 丁目	ダイアパレス御門	2199	福山	17	3LDK	73.22	1991	13200	10980	2	10	空	仲介	みどり町モール徒歩10分 ばら公園約4 分 3LDKリフォーム物件
3539117	福山市	御門町 2 丁目	ダイアパレス 御門II	590			1R	25.03	1991	6400	1620	3	12	空	仲介	ソファー・テレビ・冷蔵庫・ドラム式洗濯 機・照明付 図書館や商業施設充実 コ コローズに近く生活に便利 角部屋なので 二面に窓があり風通し良好 室内リフォー ム済 賃貸でも募集しています 家賃 53,000円/月
3531010	福山市	東桜町	サンシティ東桜町	1599	福山	8	3LDK	74.55	1988	4500	12600	5	10	空	仲介	福山駅まで徒歩7分 再生マンション 角 部屋 3面バルコニーで陽当たり良好
3588537	福山市	東深津町1丁目	エメラルド マンション東深津	800	東福山	29	3LDK	67.83	1988	6700	7100	5	5	賃貸中	仲介	オーナーチェンジ物件 現在70,000円/ 月で賃貸中(駐車場代5000円/1台 込) 南西角部屋 最上階 エレベーター 無
3539479	福山市	東深津町3丁目	ダイアパレス 東深津	2099			4LDK	75.84	1991	11800	9100	4	7	空	仲介	福山メモリアルパークに臨む4LDK広々リ フォーム物件 水回り、建具、フローリング を一新 ペット不可
3530820	福山市	東深津町6丁目	アイムス福山 杏番館	1300	福山	30	3LDK	66.22	1997	4600	6600	8	8	空	仲介	再生マンション ペット飼育可 最上階のため 陽当たり・眺望良好
3539039	福山市	東町 1 丁目	ダイアパレス東町	790	福山	11	1R	22.36	1991	8400	3350	4	11	空	仲介	福山駅近 一人暮らしにはぴったりの1R 安心のオートロック 室内リフォーム済 すぐ に新生活がスタート出来ます 家具・家 電付(冷蔵庫・エアコン・テレビ・ドラム式 洗濯機・ソファーなど) 室内クロス等張替 え済 南向きバルコニーが広く洗濯物はもち ろんちよとしたガーデニングもできます 内覧も可能ですのでお気軽にお問い合わせく ださい 賃貸でも募集しています 家賃 53,000円/月
3672803	福山市	東町 2 丁目	アルビオ・ガーデン 福山東町	3780	福山	10	3LDK	70.06	2022	11500	6000	7	11	居住中	仲介	JR福山駅まで徒歩10分 ミサワホームが 手掛ける分譲マンション『アルビオ・ガーデ ン福山東町マンション(ペット可)』2022 年2月完成 全居室フロアコーティングを 施工、世界最高性能の高性能浄水器 設備『マルチピュア浄水器』を別途設置 してあります。居住中ですがご内覧もでき ますのでお気軽にお問い合わせください 令和5年度固定資産税額96,700円 お引渡しは売主様引越し後の2024 年3月以降となります 駐車場は抽選
3509170	福山市	南本庄 3 丁目	クラス南本庄	2480	福山	20	3LDK	63.00	2015	4300	5400	11	14	居住中	仲介	鮮Do!エブリイ本店まで徒歩4分 平成 27年築 オール電化 ペット飼育相談可 南向き11階部分で見晴し良好
3611080	福山市	日吉台2丁目	エバーグリーン 日吉台	890			3LDK	59.15	1994	4900	8800	9	11	空	仲介	高台に位置 バルコニーからは福山市街 を一望できます ゆったりと暮らせる3LDK 車で5分内に24時間スーパーやホームセ ンター、ドラッグストアなど施設充実 桜の 名所・春日池公園もあります
3515597	福山市	入船町2丁目	アルファステイツ 入船町	2149	福山	15	3LDK	78.00	1991	5400	12500	5	14	空	仲介	福山駅まで徒歩13分 南向き・角部屋 で3面バルコニーのリフォーム物件
物件 コード	住所	町以降	物件名	価格 (万円)	最寄り 駅	徒歩 (分)	間取り	専有 面積 (㎡)	築年	管理 費 (円)	修繕 費 (円)	所在 階	地上 階	現況	取引 態様	備考

# 相続のお話 III

皆さんこんにちは！相続支援コンサルタントの杉野です。

この号が出る頃にはアパートオーナーの皆様は確定申告も終わって一息ついてる頃かと思います。毎年の事ではありますが、大変お疲れ様でございました。

相続対策として、確定申告同様に出来れば毎年行っていただきたいのが相続財産の棚卸しです。ご自身の財産をきっちりと把握しておくことが、相続対策の第一歩となります。

相続対策の方法は下記のような流れとなります。

- ① 誰が法定相続人になるかを特定する
- ② 相続財産を把握する
- ③ 相続財産の概算評価額を算出する
- ④ 相続税の概算額を算出する
- ⑤ 相続対策を検討し、実行する

上記の②相続財産を把握する③相続財産の概算評価額を算出するについては、皆様お持ちの不動産は評価方法がわかりづらく悩みどころです。

みなし相続財産？路線価方式？倍率方式？借地権割合？小規模宅地？貸付事業用宅地？聞きなれない単語が次々と出てくるし・・・

税理士に任せるにしても税理士が10人いれば10通りの評価が出ると言われています。やはり皆様ご自身で評価方法を勉強していく事が大事です。

びんご相続サポートセンターでは定期的に6回シリーズの相続対策セミナーを開催しており、そのセミナーでは相続の基本から分割、納税、節税対策まで丁寧にご説明させて頂いておりますのでぜひご参加頂いて一緒に勉強していきましょう！

びんご相続サポートセンター タカハシ  
メール：[info@bingo-tkhs.z-souzoku.com](mailto:info@bingo-tkhs.z-souzoku.com)  
HP：<http://bingo-tkhs.z-souzoku.com/>



ホームページ  
QRコード

びんご相続サポートセンター タカハシ  
上級相続支援コンサルタント  
杉野 高弘



# タカハシグループ 店舗一覧

**HOUSE DO**

売買仲介



水曜定休・日祝営業

□ ハウスドゥ! 東尾道駅前店  
TEL (0848) 46-2621  
尾道市高須町 4755-39



水曜定休・日祝営業

□ ハウスドゥ! 福山松永店  
TEL (084) 939-6791  
福山市今津町 5 丁目 1-1

株式会社 **HOME'S**  
**住まいの窓口**



水曜定休

□ 住まいの窓口 福山東インター南店  
TEL (084) 959-3566  
福山市明神町 2 丁目 8-2

Dramatic Communication

**アパマンショップ**  
NETWORK

賃貸仲介 水曜定休



□ 東尾道駅前店  
TEL (0848) 46-2620  
尾道市高須町 4755-39



水曜・木曜定休

□ 尾道駅前店  
TEL (0848) 36-6677  
尾道市東御所町 6-18



□ 福山松永店  
TEL (084) 939-6781  
福山市今津町 5 丁目 1-1

タカハシ HP  
<https://www.fudousan-takahashi.co.jp>



※休業等のお知らせは弊社 HPをご覧ください。ご来店の際は事前ご予約がお勧めです。



□ 福山東インター南店  
TEL (084) 946-6368  
福山市明神町 2 丁目 8-2



火曜・水曜定休

□ 福山南店  
TEL (084) 981-3450  
福山市新涯町 1 丁目 41-15



水曜・木曜定休

□ 福山北店  
TEL (084) 961-4002  
福山市駅家町上山守 429-10

営業時間 AM 10:00 ~ PM 6:00



不動産の総合サポート企業

**株式会社 タカハシ**

<https://www.fudousan-takahashi.co.jp>

《加盟》

広島県不動産流通センター・(公社)全国宅地建物取引業保証協会・(公社)広島県宅地建物取引業協会  
(公財)全国賃貸住宅管理協会・全国賃貸管理ビジネス協会・賃貸不動産管理業協会・中国地区不動産公正取引協議会  
(公社)全国賃貸住宅経営者協会連合会・建設業：広島県知事許可(般-4)第29148号  
宅地建物取引業：広島県知事免許(9)第6125号・賃貸住宅管理業：国土交通大臣(02)第000021号

○発行：毎月1回(月初め) ○創刊：平成6(1994)年7月  
○発行所：〒729-0111 広島県福山市今津町5丁目1-1 タカハシグループ本部ビル内

広告の物件は仲介で広告表示  
有効期限：2024年3月31日迄