

HOME'S

タカハシの

不動産情報

5

2024

Free 無料
ご自由にどうぞ



売地 / 売家

売マンション

収益物件

相続コラム

備後地域



不動産の総合サポート企業

株式会社 タカハシ

備後地域 No.1!

不動産のお困りごとをワンストップに解決します

賃貸 管理 売買 分譲 建築 相続 LPガス



尾道本店：ハウズドゥ！東尾道駅前店（尾道市高須町）

ハウズドゥ！福山松永店（福山市今津町5丁目）

住まいの窓口

福山東インター南店（福山市明神町2丁目）



福山松永店（福山市今津町5丁目） / 東尾道駅前店（尾道市高須町）

尾道駅前店（尾道市東御所町） / 福山東インター南店（福山市明神町2丁目）

FC 福山南店（福山市新涯町1丁目） / 福山北店（福山市駅家町上山守）

ご相談だけでもかまいません。こんな方はまず、お問い合わせ下さい。Check !!

- 今住んでいる家の値段が知りたい。
- 買い替えを考えているので高く売りたい。
- ご近所に内緒で高く売りたい。
- とにかく早く現金化したい。
- 初めてのことで色々不安がある。



2022年
帝国データバンク調べ

売買・賃貸仲介件数
 管理戸数
 宅地建物取引士数
 賃貸不動産経営管理士数
 店舗数
 社員数



- 尾道エリア 特選物件 1～4
- 尾道・三原エリア 物件一覧 5～13
- 福山エリア 特選物件 14～16
- 福山エリア 物件一覧 17～24
- 相続のお話 112 25

低価格 × 高品質 新築戸建

タテヤーノ

Tateyano

需要高まる 戸建賃貸

Casiyano

カシヤーノ



DRAMATIC HOMES
ドラマティックホームズ

(株)タカハシ ドラマティックホームズ
TEL.084-959-2566

家族が集まる場所は
ペットも一緒に。



愛犬 さくら

タカハシのペット共生住宅

ポチ & たまハウス

タカハシの住まいは、健康や安全に配慮することはもちろん、ペットの習性や行動を把握し、人とペットが快適に暮らせる動線や空間づくりを考慮しています。

タテヤーノ・カシヤーノへオプション施工可

愛猫 レオ

栗原西2丁目

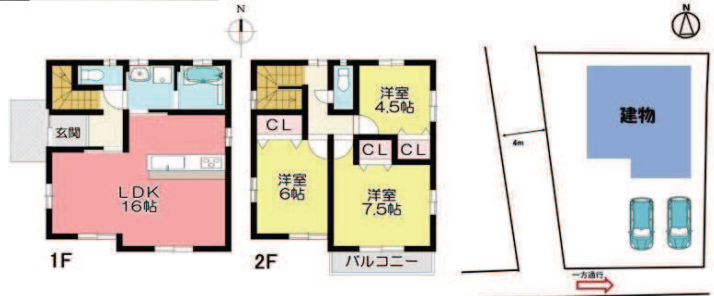
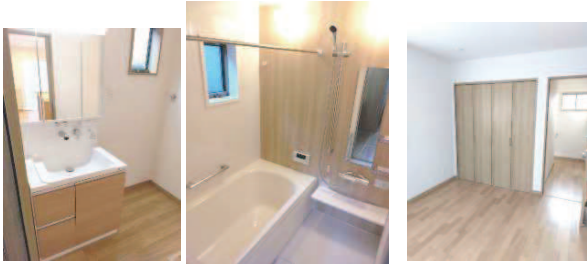
建売住宅

駐車場並列3台可能！
尾道中心地近く♪

価格 **2,780** 万円 (税込)



生活利便施設が充実の
栗原西の建売住宅です！
駐車スペースも3台～4台可能です
(^-^)
南道路の角地にありますので、
日当たり・風通し共に良好です♪



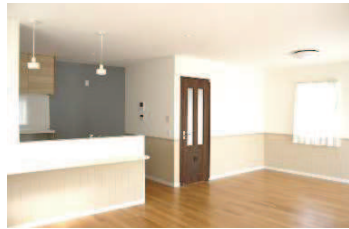
■ JR山陽本線 尾道駅 徒歩21分 ■ 広島県尾道市栗原西2丁目 ■ 戸建 ■ 構造 木造2階建 ■ 土地面積 149.44㎡ / 建物面積 84.46㎡ ■ 2022/07(令和4年7月) 築 ■ 宅地 / 準工業 / 市街化区域 / 建ぺい率60% / 容積率200% / 建築確認番号: 第R03認福広建セ01006号

沼田東町七宝

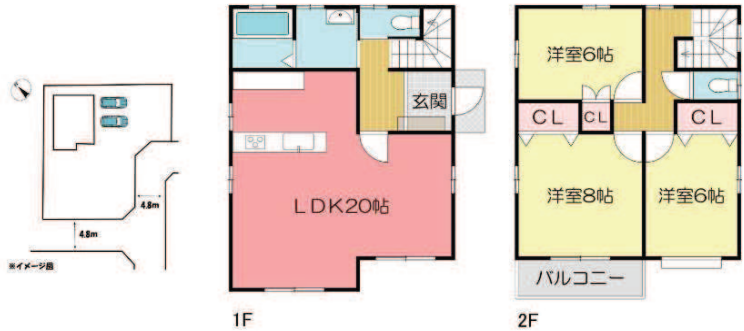
建売住宅

敷地面積が100坪！
広い庭付の戸建です♪

価格 **1,890** 万円 (税込)



お庭でBBQや家庭菜園が楽しめます。
駐車スペースを増やすもよし、
新たに建物を建てることも可能で
す！！
川沿いの静かな住宅地で新生活を始め
てみませんか。



■ JR山陽本線 本郷駅 徒歩70分 ■ 広島県三原市沼田東町七宝 ■ 戸建 ■ 構造 木造2階建 ■ 土地面積 340.58㎡ / 建物面積 96.67㎡ ■ 2022/08(令和4年8月) 築 ■ 宅地 / 指定無 / 調整区域 / 建ぺい率60% / 容積率200% / 建築確認番号: 第R03認福広建セ00992号



ハウズドゥ! 東尾道駅前店

尾道市高須町4755-39

<http://higashionomichiekimae-housedo.com/>

TEL **0848-46-2621**

株式会社タカハシ



< 仲介 > 広島県知事(9)第6125号 (公社)広島県宅建取引業協会会員 (公社)全国宅建取引業保証協会会員 中国地区不動産公正取引協議会加盟

■ 表示価格の他に既定の仲介手数料 (税込) が必要です。■ 建築条件付: 土地売買契約後3ヶ月以内に売主または代理人の指定する建築業者との建築請負契約を結ぶことを停止条件として販売いたします。■ 「個人情報の取扱いに関して」当社は、お客様の個人情報の重要性を認識し、個人情報保護に関する法令と社内規定等を、役員を含む全ての従業者が遵守することにより、個人情報の適切な取扱いと保護に努め、安全かつ確実な管理・運営に万全を尽くしております。

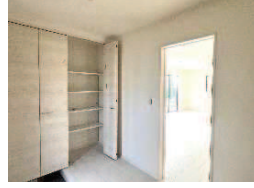
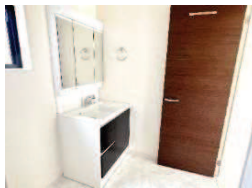
沖側町

新築戸建

吉和インター近く！

価格 **2,280** 万(税込)
円

JR山陽本線 尾道駅 徒歩37分(約2,960m)
駐車3台可能です！
全3棟の分譲住宅販売中です！



■広島県尾道市沖側町 1号棟 ■新築戸建 ■地目:宅地 / 用途地域:1種住居 / 市街化区域 / 建ぺい率:60% / 容積率:200% ■構造 / 木造 (2階建)
主要採光: 南東向 ■間取り / 4LDK ■築年 / 2024年(令和6年)02月築 ■土地権利 / 所有権 ■接道状況 / 道路の幅員 北東側(公道)幅 約12.0m
■取引態様 / 媒介 ■現況 / 完工済 ■土地面積 247.09㎡ (74.74坪) ■建物面積 延床 101.02㎡

美ノ郷町三成

新築戸建

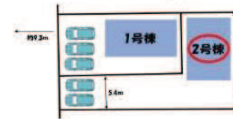
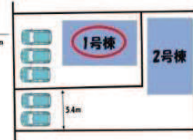
駐車3台可能です！

価格 **2,680** 万(税込)
円

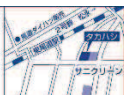
閑静な住宅街の三成が丘団地内！

【1号棟 2,680万円】

【2号棟 2,680万円】



■住所 / 広島県尾道市美ノ郷町三成 1号棟 ■構造 / 木造 (2階建) 主要採光: 南向 ■間取り / 4LDK ■築年 / 2024年(令和6年)06月予定 ■
土地権利 / 所有権 ■接道状況 / 道路の幅員 西側(公道)幅 約9.3m 間口 約9.47m ■取引態様 / 媒介 ■現況 / 建築中 ■新築戸建 ■地目:宅地 / 地勢:
高台 / 用途地域:1種中高 / 市街化区域 / 建ぺい率:60% / 容積率:200% / 建築確認番号:第R06SHC103331号 ■土地面積 163.40㎡ (49.42坪)
■建物面積 延床97.48㎡



ハウズドゥ! 東尾道駅前店 尾道市高須町4755-39
http://higashionomichiekimae-housedo.com/
TEL 0848-46-2621 株式会社タカハシ



< 仲介 > 広島県知事(9)第6125号 (公社)広島県宅地建物取引業協会会員 (公社)全国宅地建物取引業協会正会員 中国地区不動産公正取引協議会加盟

■表示価格の他に既定の仲介手数料(税込)が必要です。■建築条件付:土地売買契約後3ヶ月以内に売主または代理人の指定する建築業者との建築請負契約を結ぶことを停止条件として販売いたします。■「個人情報の取扱いに関して」当社は、お客様の個人情報の重要性を認識し、個人情報保護に関する法令と社内規定等を、役員を含む全ての従業員が遵守することにより、個人情報の適切な取扱いと保護に努め、安全かつ確実な管理・運営に万全を尽くしております。

長江2丁目

中古戸建

JR山陽本線尾道駅徒歩23分
(約1,840m)

価格 **1,000** 万 (税込)
円

高床式の平屋建て住宅！駐車場は3台以上可能ですが、軽自動車がおすすです。



高床式平屋建て

■住所 / 広島県尾道市長江2丁目 ■構造 / 木造 瓦葺高床式 (1階建) 主要採光: 南向 ■間取り / 3DK ■築年 / 1989年(平成1年)09月築 ■土地権利 / 所有権 ■接道状況 / 道路の幅員 北側(公道)幅 約2.1m 間口 約4.00m ■取引態様 / 専任 ■現況 / 空 ■中古戸建 ■地目:宅地/地勢:平坦/用途地域:近隣商業/市街化区域/建ぺい率:80%/容積率:300% ■土地面積 公157.75㎡ (47.71坪) ■建物面積 延床 公72.06㎡

向島町

中古戸建

駐車場3台可能！

価格 **900** 万 (税込)
円

敷地広々約107坪！井戸があります。



■住所 / 広島県尾道市向島町 ■構造 / 木造 セメント瓦葺 (2階建) 主要採光: 東向 ■築年 / 1970年(昭和45年)04月築 ■土地権利 / 所有権 ■接道状況 / 道路の幅員 南東側(公道)幅 約2.1m ■取引態様 / 専任 ■現況 / 空 ■中古戸建 ■地目:宅地/地勢:平坦/用途地域:指定無/調整区域 ■土地面積 公357.02㎡ (107.99坪) ■建物面積 延床 公127.81㎡

HOUSEDO



ハウズドゥ! 東尾道駅前店 尾道市高須町4755-39

<http://higashionomichiekimae-housedo.com/>

TEL 0848-46-2621

株式会社タカハシ



< 仲介 > 広島県知事(9)第6125号 (公社)広島県宅建業協会会員 (公社)全国宅地建物取引業保証協会会員 中国地区不動産公正取引協議会加盟

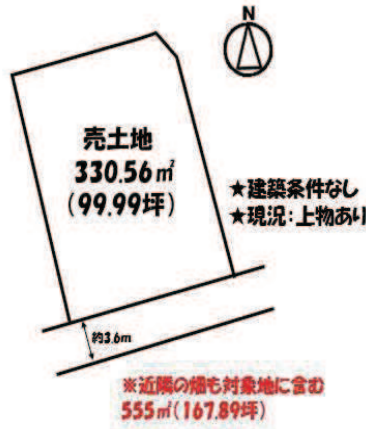
■表示価格の他に既定の仲介手数料(税込)が必要です。■建築条件付:土地売買契約後3ヶ月以内に売主または代理人の指定する建築業者との 広告有効期限 2024/05/31
建築請負契約を結ぶことを停止条件として販売いたします。■「個人情報の取扱いに関して」当社は、お客様の個人情報の重要性を認識し、個人情報保護に
関する法令と社内規定等を、役員を含む全ての従業者が遵守することにより、個人情報の適切な取扱いと保護に努め、安全かつ確実な管理・運営に万全を
尽しております。

因島重井町

売土地

価格 **650** 万円

敷地広々約100坪！
南道路につき陽当たり良好♪
近隣の畑167坪あり！野菜作りをしたい方におすすめ！



■住所 / 広島県尾道市因島重井町 ■坪単価 / 坪6.5万円 ■土地権利 / 所有権 ■建築基準 / 建築条件なし ■接道状況 / 道路の幅員 南側(公道)幅約3.6m ■取引態様 / 専任 ■現況 / 古家付 ■土地 ■地目:宅地/地勢:平坦/用途地域:1種住居/最適用途:住宅用地/非線引区域/建ぺい率:60%/容積率:200% ■土地面積 公330.56㎡ (99.99坪)

向東町

売土地

明神バス停徒歩3分

価格 **693~822** 万円

残り2区画！敷地広々60坪以上！
小中学校まで徒歩15分以内です♪

ドラマティックタウン向東

現況：更地
建築条件なし

向東町8区画分譲地



道 路							
1号地	2号地	3号地	4号地	5号地	6号地	7号地	8号地
済	済	済	214.47㎡ 64.87坪	済	済	済	220.76㎡ 66.77坪

号地	面積(㎡)	面積(坪)	金額
1号地	済	済	済
2号地	済	済	済
3号地	済	済	済
4号地	214.47㎡	64.87坪	693万円
5号地	済	済	済
6号地	済	済	済
7号地	済	済	済
8号地	220.76㎡	66.77坪	822万円



■広島県尾道市向東町 4号地 ■坪単価 / 坪10.7万円 ■土地権利 / 所有権 ■建築基準 / 建築条件なし ■接道状況 / 道路の幅員 北側(公道) ■取引態様 / 専任 ■現況 / 更地 ■土地 ■地目:雑種地/用途地域:1種住居/最適用途:住宅用地/市街化区域/建ぺい率:60%/容積率:200% ■土地面積 実214.47㎡ (64.87坪)

ハウズドゥ! 東尾道駅前店 尾道市高須町4755-39
<http://higashionomichiekimae-housedo.com/>
TEL 0848-46-2621 株式会社タカハシ

< 仲介 > 広島県知事(9)第6125号 (公社)広島県宅地建物取引業協会会員 (公社)全国宅地建物取引業保証協会会員 中国地区不動産公正取引協議会加盟

■表示価格の他に既定の仲介手数料(税込)が必要です。■建築条件付：土地売買契約後3ヶ月以内に売主または代理人の指定する建築業者との建築請負契約を結ぶことを停止条件として販売いたします。■「個人情報の取扱いに関して」当社は、お客様の個人情報の重要性を認識し、個人情報保護に関する法令と社内規定等を、役員を含む全ての従業員が遵守することにより、個人情報の適切な取扱いと保護に努め、安全かつ確実な管理・運営に万全を尽くしております。

広告有効期限 2024/05/31

尾道・三原エリア売土地物件一覧

このページの物件に関するお問い合わせ先：
ハウスコム尾道駅前店 TEL：0848-46-2621

物件コード	住所	町以降	価格(万円)	最寄り駅	徒歩(分)	面積(m ²)	面積(坪)	坪単価(万円)	地目	用途地域	建ぺい率	容積率	取引態様	都市計画	建築条件
3722023	尾道市	因島外浦町	3000			2723	823.7	3.64	田	1種住居	60	200	仲介	非線引区域	建築条件なし
3339630	尾道市	因島重井町	200			1003.08	303.43	0.66	畑	1種住居	60	200	仲介	非線引区域	建築条件なし
2408426	尾道市	因島重井町	500			926	280.11	1.79	畑	指定無	70	400	仲介	調整区域	建築条件なし
1335040	尾道市	因島重井町	780			1289	389.92	2.00	畑	指定無	70	400	仲介	非線引区域	建築条件なし
1334772	尾道市	因島大浜町	88			923.79	279.44	0.31	宅地	指定無	70	200	仲介	非線引区域	建築条件なし
2278909	尾道市	因島中庄町	400			263.45	79.69	5.02	宅地	1種住居	60	200	仲介	非線引区域	建築条件なし
3400649	尾道市	因島中庄町蘇功区	390			275	83.18	4.69	雑種地	1種住居	60	200	仲介	非線引区域	建築条件なし
1334942	尾道市	因島田熊町	3600			1189	359.67	10.01	田	指定無			仲介	非線引区域	建築条件なし
2155581	尾道市	因島土生町	600			177.63	53.73	11.17	宅地	近隣商業	70	200	仲介	非線引区域	建築条件なし
3084072	尾道市	因島土生町	1960			1318.13	398.73	4.92	宅地	商業	70	200	仲介	非線引区域	建築条件なし
1334850	尾道市	因島土生町安郷区	350			127.93	38.69	9.05	宅地	指定無			仲介	非線引区域	建築条件なし
3184236	尾道市	浦崎町	200			287	86.81	2.30	畑	指定無			仲介	区域外	建築条件なし
1511613	尾道市	浦崎町	300			257	77.74	3.86	雑種地	指定無			仲介	区域外	建築条件なし
2212034	尾道市	浦崎町	378			987.52	298.72	1.27	宅地	指定無			仲介	区域外	建築条件なし
2211970	尾道市	浦崎町	651			502	151.85	4.29	田	指定無			仲介	区域外	建築条件なし
3076785	尾道市	浦崎町	740			864	261.36	2.83	田	指定無			仲介	区域外	建築条件なし
2211992	尾道市	浦崎町	937			902	272.85	3.43	畑	指定無			仲介	区域外	建築条件なし
3242643	尾道市	浦崎町	1000			735	222.33	4.50	田	指定無			仲介	区域外	建築条件なし
2948628	尾道市	浦崎町	3500			1165.45	352.54	9.93	田	指定無			仲介	区域外	建築条件なし
2948643	尾道市	浦崎町	4000			1786.8	540.5	7.40	宅地	指定無			仲介	区域外	建築条件なし
1349918	尾道市	吉浦町	30			224.65	67.95	0.44	宅地	1種住居	60	200	仲介	市街化区域	建築条件なし
1970679	尾道市	吉和西元町	350	尾道	35	129.87	39.28	8.91	宅地	1種住居	60	200	仲介	市街化区域	建築条件なし
1970676	尾道市	吉和西元町	370	尾道	35	137.02	41.44	8.93	宅地	1種住居	60	200	仲介	市街化区域	建築条件なし
1350026	尾道市	吉和町	550			235	71.08	7.74	田	1種中高	60	200	仲介	市街化区域	建築条件なし
1350314	尾道市	久山田町	380			245	74.11	5.13	雑種地	指定無	70	400	仲介	調整区域	建築条件なし
1350194	尾道市	久山田町	1540			729	220.52	6.98	山林	指定無			仲介	調整区域	建築条件なし
1335792	尾道市	久保1丁目	450	尾道	16	218.42	66.07	6.81	宅地	商業	60	400	仲介	市街化区域	建築条件なし
2709519	尾道市	久保2丁目	2000	尾道	19	113.12	34.21	58.46	宅地	商業	80	400	仲介	市街化区域	建築条件なし
1349300	尾道市	久保町	400			165	49.91	8.01	畑	2種中高	60	200	仲介	市街化区域	建築条件なし
2017616	尾道市	久保町	500	尾道	38	115.66	34.98	14.29	宅地	1種中高	60	200	仲介	市街化区域	建築条件なし
1407358	尾道市	久保町	1600	尾道	34	533	161.23	9.92	畑	1種住居	60	200	仲介	市街化区域	建築条件なし
3671151	尾道市	栗原西2丁目	6300	尾道	11	628.76	190.19	33.12	宅地	近隣商業	80	300	仲介	市街化区域	建築条件なし
1323382	尾道市	栗原町	50	新尾道		908	274.67	0.18	畑	指定無	70	400	仲介	調整区域	建築条件なし
3731369	尾道市	栗原町	100	新尾道	21	166.17	50.26	1.99	宅地	指定無			仲介	調整区域	建築条件なし
3714529	尾道市	栗原町	250	新尾道	16	187	56.56	4.42	畑	1種住居	60	200	仲介	市街化区域	建築条件なし
1323355	尾道市	栗原町	300	新尾道	8	337	101.94	2.94	畑	指定無	70	400	仲介	調整区域	建築条件なし
1325419	尾道市	栗原町	400			138.61	41.92	9.54	宅地	1種住居	60	200	仲介	市街化区域	建築条件なし
3077048	尾道市	栗原町	490	新尾道	10	200.26	60.57	8.09	宅地	1種住居	60	200	仲介	市街化区域	建築条件なし
2766269	尾道市	栗原町	490			294.56	89.1	5.50	宅地	1種中高	60	200	仲介	市街化区域	建築条件なし
1331367	尾道市	栗原町	500	新尾道	11	224	67.75	7.38	畑	1種中高	60	200	仲介	市街化区域	建築条件なし
1325368	尾道市	栗原町	550	新尾道	16	223.05	67.47	8.15	宅地	1種中高	60	200	仲介	市街化区域	建築条件なし
1331497	尾道市	栗原町	600	新尾道	16	284.01	85.91	6.98	宅地	1種住居	60	200	仲介	市街化区域	建築条件なし
1325498	尾道市	栗原町	650	新尾道	11	61.34	18.55	35.04	宅地	1種住居	60	200	仲介	市街化区域	建築条件なし
1331533	尾道市	栗原町	880	新尾道	5	207.37	62.72	14.03	宅地	1種中高	60	200	仲介	市街化区域	建築条件なし
2467843	尾道市	栗原町	900	尾道	34	173.29	52.42	17.17	宅地	1種住居	60	200	仲介	市街化区域	建築条件なし
3555130	尾道市	栗原町	980	新尾道	5	495.39	149.85	6.54	宅地	1種住居	60	200	仲介	市街化区域	建築条件なし
2735068	尾道市	栗原町	1400			267	80.76	17.34	畑	1種中高	60	200	仲介	市街化区域	建築条件なし
2720881	尾道市	栗原町	1450	新尾道	17	402	121.6	11.92	宅地	1種住居	60	200	仲介	市街化区域	建築条件なし
1511912	尾道市	栗原東1丁目	300	尾道	15	234.42	70.91	4.23	宅地	1種住居	60	160	仲介	市街化区域	建築条件なし
物件コード	住所	町以降	価格(万円)	最寄り駅	徒歩(分)	面積(m ²)	面積(坪)	坪単価(万円)	地目	用途地域	建ぺい率	容積率	取引態様	都市計画	建築条件

尾道・三原エリア売土地物件一覧

このページの物件に関するお問い合わせ先：
ハウスコム尾道駅前店 TEL：0848-46-2621

物件コード	住所	町以降	価格(万円)	最寄り駅	徒歩(分)	面積(m ²)	面積(坪)	坪単価(万円)	地目	用途地域	建ぺい率	容積率	取引態様	都市計画	建築条件
2378292	尾道市	栗原東2丁目	350	尾道	25	160	48.4	7.23	宅地	1種中高	60	200	仲介	市街化区域	建築条件なし
2017945	尾道市	栗原東2丁目	480	尾道	20	66.11	19.99	24.01	宅地	1種住居	60	200	仲介	市街化区域	建築条件なし
3502821	尾道市	原田町梶山田	4421			1218	368.44	12.00	田	指定無			仲介	区域外	建築条件なし
3588719	尾道市	古浜町	480	尾道	26	122.8	37.14	12.92	宅地	準工業	60	200	仲介	市街化区域	建築条件なし
2734981	尾道市	御調町大田	750			250.34	75.72	9.90	宅地	指定無	70	400	仲介	非線引区域	建築条件なし
3723018	尾道市	御調町大田	780			319.31	96.59	8.08	宅地	指定無	70	400	仲介	非線引区域	建築条件なし
2491284	尾道市	向島町	100	尾道	80	103.71	31.37	3.19	宅地	指定無	70	400	仲介	調整区域	建築条件なし
1488777	尾道市	向島町	120			400	121	0.99	田	準工業	60	200	仲介	市街化区域	建築条件なし
1375912	尾道市	向島町	150			166	50.21	2.99	畑	指定無	70	400	仲介	調整区域	建築条件なし
3447600	尾道市	向島町	230			173.43	52.46	4.38	宅地	1種中高	60	200	仲介	市街化区域	建築条件なし
1827999	尾道市	向島町	300			729.34	220.62	1.36	宅地	1種中高	60	200	仲介	市街化区域	建築条件なし
1463693	尾道市	向島町	300			134	40.53	7.40	畑	指定無	70	400	仲介	調整区域	建築条件なし
1971123	尾道市	向島町	350			220	66.55	5.26	畑	1種住居	60	200	仲介	市街化区域	建築条件なし
2763391	尾道市	向島町	400			309	93.47	4.28	畑	指定無	70	400	仲介	調整区域	建築条件なし
2720991	尾道市	向島町	400			253.67	76.73	5.21	雑種地	指定無			仲介	調整区域	建築条件なし
1338422	尾道市	向島町	490			132.23	39.99	12.25	宅地	近隣商業	80	300	仲介	市街化区域	建築条件なし
3689575	尾道市	向島町	500			167.21	50.58	9.89	宅地	指定無	70	200	仲介	調整区域	建築条件なし
1338478	尾道市	向島町	550			294.06	88.95	6.18	宅地	指定無	70	400	仲介	調整区域	建築条件なし
1365517	尾道市	向島町	564			622	188.15	3.00	畑	指定無			仲介	調整区域	建築条件なし
2928479	尾道市	向島町	580			251.67	76.13	7.62	宅地	指定無	70	400	仲介	調整区域	建築条件なし
3455264	尾道市	向島町	682			115.59	34.96	19.50	宅地	1種中高	60	200	仲介	市街化区域	建築条件なし
3232298	尾道市	向島町	708			120.07	36.32	19.50	宅地	1種中高	60	200	仲介	市街化区域	建築条件なし
3232294	尾道市	向島町	789			133.8	40.47	19.50	宅地	1種中高	60	200	仲介	市街化区域	建築条件なし
1961869	尾道市	向島町	800			963	291.3	2.75	田	準工業	60	200	仲介	市街化区域	建築条件なし
3232281	尾道市	向島町	819			138.81	41.99	19.50	宅地	1種中高	60	200	仲介	市街化区域	建築条件なし
3746957	尾道市	向島町	900			357.02	107.99	8.33	宅地	指定無	70	400	仲介	調整区域	建築条件なし
3681028	尾道市	向島町	980			99.17	29.99	32.68	宅地	1種住居	60	200	仲介	市街化区域	建築条件なし
2174863	尾道市	向島町	1000			1129	341.52	2.93	田	指定無	70	400	仲介	調整区域	建築条件なし
2574429	尾道市	向島町	1050			172	52.03	20.18	雑種地	近隣商業	80	300	仲介	市街化区域	建築条件なし
2911472	尾道市	向島町	1200			221.74	67.07	17.89	宅地	近隣商業	80	300	仲介	市街化区域	建築条件なし
3707404	尾道市	向島町	1280			452.83	136.98	9.34	宅地	1種住居	60	200	仲介	市街化区域	建築条件なし
2936316	尾道市	向島町	1300			385.24	116.53	11.16	宅地	指定無	70	400	仲介	調整区域	建築条件なし
1580971	尾道市	向島町	1500	尾道	66	694	209.93	7.15	宅地	1種住居	60	200	仲介	市街化区域	建築条件なし
1358742	尾道市	向島町江奥	780	尾道	48	835	252.58	3.09	畑	指定無			仲介	調整区域	建築条件なし
2258722	尾道市	向島町立花	500			1001.15	302.84	1.65	宅地	指定無	70	400	仲介	調整区域	建築条件なし
2444788	尾道市	向東町	30			687	207.81	0.14	山林	指定無	70	400	仲介	調整区域	建築条件なし
2430571	尾道市	向東町	100			394.23	119.25	0.84	宅地	指定無	70	400	仲介	調整区域	建築条件なし
3085783	尾道市	向東町	150			557	168.49	0.89	田	指定無	70	400	仲介	調整区域	建築条件なし
1905157	尾道市	向東町	300			410.84	124.27	2.41	宅地	指定無	70	200	仲介	調整区域	建築条件なし
2529779	尾道市	向東町	350			283.29	85.69	4.08	宅地	1種住居	60	200	仲介	市街化区域	建築条件なし
1339826	尾道市	向東町	358			261.15	78.99	4.53	宅地	指定無	70	400	仲介	調整区域	建築条件なし
3755329	尾道市	向東町	500			338.87	102.5	4.88	宅地	指定無	70	200	仲介	調整区域	建築条件なし
1339900	尾道市	向東町	500			836	252.89	1.98	畑	1種住居	60	200	仲介	市街化区域	建築条件なし
3085687	尾道市	向東町	580			169.42	51.24	11.32	畑	1種低層	40	80	仲介	市街化区域	建築条件なし
3326510	尾道市	向東町	580			162.64	49.19	11.79	宅地	1種住居	60	200	仲介	市街化区域	建築条件なし
3204736	尾道市	向東町	580			192.35	58.18	9.97	宅地	1種住居	60	200	仲介	市街化区域	建築条件なし
2754546	尾道市	向東町	650			242.27	73.28	8.87	宅地	指定無	70	400	仲介	調整区域	建築条件なし
3499342	尾道市	向東町	672			187	56.56	11.88	宅地	1種住居	60	200	仲介	市街化区域	建築条件なし
3103149	尾道市	向東町	693			214.47	64.87	10.68	雑種地	1種住居	60	200	仲介	市街化区域	建築条件なし

尾道・三原エリア売土地物件一覧

このページの物件に関するお問い合わせ先：
ハウスコム!東尾道駅前店 TEL：0848-46-2621

物件コード	住所	町以降	価格(万円)	最寄り駅	徒歩(分)	面積(m ²)	面積(坪)	坪単価(万円)	地目	用途地域	建ぺい率	容積率	取引態様	都市計画	建築条件
2734301	尾道市	向東町	700			245	74.11	9.45	畑	1種低層	40	80	仲介	市街化区域	建築条件なし
2174051	尾道市	向東町	700			345	104.36	6.71	田	1種住居	60	200	仲介	市街化区域	建築条件なし
1340314	尾道市	向東町	740			180.06	54.46	13.59	宅地	1種住居	60	200	仲介	市街化区域	建築条件付
2853638	尾道市	向東町	750			230	69.57	10.78	宅地	1種住居	60	200	仲介	市街化区域	建築条件なし
1360080	尾道市	向東町	780			128	38.72	20.14	畑	1種低層	40	80	仲介	市街化区域	建築条件なし
1340711	尾道市	向東町	787			200.34	60.6	12.99	宅地	1種低層	40	80	仲介	市街化区域	建築条件なし
1797246	尾道市	向東町	800			306.25	92.64	8.64	宅地	1種住居	60	200	仲介	市街化区域	建築条件なし
1432046	尾道市	向東町	820			286.37	86.62	9.47	宅地	1種住居	60	200	仲介	市街化区域	建築条件なし
3103172	尾道市	向東町	822			220.76	66.77	12.31	雑種地	1種住居	60	200	仲介	市街化区域	建築条件なし
3145709	尾道市	向東町	850			224	67.75	12.55	畑	1種低層	40	80	仲介	市街化区域	建築条件なし
3362795	尾道市	向東町	950			196	59.29	16.02	雑種地	準工業	60	200	仲介	市街化区域	建築条件なし
1507332	尾道市	向東町	1080			714	215.98	5.00	畑	指定無	70	400	仲介	調整区域	建築条件なし
2242748	尾道市	向東町	1200			269.41	81.49	14.73	宅地	1種低層	40	80	仲介	市街化区域	建築条件なし
1867327	尾道市	向東町	1200			467.76	141.49	8.48	畑	1種住居	60	200	仲介	市街化区域	建築条件なし
1346307	尾道市	高須町	180	東尾道	15	57	17.24	10.44	雑種地	準工業	60	200	仲介	市街化区域	建築条件なし
1431676	尾道市	高須町	280	東尾道	6	194	58.68	4.77	畑	1種住居	60	200	仲介	市街化区域	建築条件なし
2805705	尾道市	高須町	720	東尾道	9	93.97	28.42	25.33	宅地	近隣商業	80	300	仲介	市街化区域	建築条件付
3438999	尾道市	高須町	700	東尾道	12	224.55	67.92	13.25	畑	1種住居	60	200	仲介	市街化区域	建築条件なし
3432138	尾道市	高須町	1000	東尾道	14	132	39.93	25.04	田	1種住居	60	200	仲介	市街化区域	建築条件なし
3498755	尾道市	高須町	1262	東尾道	19	176.75	53.46	23.61	宅地	1種住居	60	200	仲介	市街化区域	建築条件付
2740353	尾道市	高須町	1350	東尾道	18	390	117.97	11.44	雑種地	1種住居	60	200	仲介	市街化区域	建築条件なし
3462384	尾道市	高須町	1800	東尾道	6	193.22	58.44	30.80	宅地	準工業	60	200	仲介	市街化区域	建築条件なし
3376919	尾道市	高須町	1800	東尾道	7	165.94	50.19	35.86	宅地	1種低層	50	100	仲介	市街化区域	建築条件なし
2944805	尾道市	高須町	2200	東尾道	22	393.35	118.98	18.49	宅地	1種中高	60	200	仲介	市街化区域	建築条件なし
3383948	尾道市	桜町	700	尾道	20	143.23	43.32	16.16	宅地	1種住居	60	200	仲介	市街化区域	建築条件なし
2018109	尾道市	山波町	60	東尾道	21	198	59.89	1.00	畑	準工業	60	200	仲介	市街化区域	建築条件なし
1644590	尾道市	山波町	280	尾道	35	112.42	34	8.24	宅地	1種住居	60	200	仲介	市街化区域	建築条件なし
3477963	尾道市	山波町	400	東尾道	7	99.17	29.99	13.34	宅地	1種住居	60	200	仲介	市街化区域	建築条件なし
2281645	尾道市	山波町	450	東尾道	21	146.9	44.43	10.13	宅地	1種中高	60	200	仲介	市街化区域	建築条件なし
3120377	尾道市	山波町	750	東尾道	39	558.67	168.99	4.44	宅地	1種中高	60	200	仲介	市街化区域	建築条件なし
3524758	尾道市	十四日元町	4100	尾道	14	262.01	79.25	51.74	宅地	商業	80	400	仲介	市街化区域	建築条件なし
1335465	尾道市	十四日町	450	新尾道	19	1806	546.31	0.82	原野	指定無	70	400	仲介	調整区域	建築条件なし
3347295	尾道市	新浜2丁目	1800	尾道	20	223.14	67.49	26.67	宅地	準工業	60	200	仲介	市街化区域	建築条件なし
1333972	尾道市	瀬戸田町垂水	480			300.35	90.85	5.28	宅地	指定無			仲介	非線引区域	建築条件なし
1463658	尾道市	瀬戸田町沢	250	尾道		87.68	26.52	9.43	宅地	1種住居	60	200	仲介	非線引区域	建築条件なし
2914026	尾道市	瀬戸田町福田	671			370.02	111.93	5.99	宅地	近隣商業	80	200	仲介	市街化区域	建築条件なし
1936612	尾道市	瀬戸田町名荷	200			323.93	97.98	2.04	宅地	1種住居	60	200	仲介	非線引区域	建築条件なし
1362308	尾道市	瀬戸田町林	460			1523	460.7	1.00	畑	指定無			仲介	非線引区域	建築条件なし
1721101	尾道市	瀬戸田町林	550			211.34	63.93	8.60	宅地		60	200	仲介	非線引区域	建築条件なし
3723811	尾道市	西藤町	90	東尾道	47	521	157.6	0.57	田	指定無			仲介	調整区域	建築条件なし
2096861	尾道市	西藤町	880	東尾道	36	1135	343.33	2.56	田	指定無	70	400	仲介	調整区域	建築条件なし
3470972	尾道市	西藤町	1200	東尾道	32	231.53	70.03	17.14	宅地	指定無	70	400	仲介	調整区域	建築条件なし
3056210	尾道市	潮見町	550	尾道	13	96.16	29.08	18.91	宅地	1種住居	60	200	仲介	市街化区域	建築条件なし
1329725	尾道市	長江2丁目	130	尾道	22	65.75	19.88	6.54	宅地	1種住居	60	200	仲介	市街化区域	建築条件なし
3401242	尾道市	東則未町	1050	尾道	20	151.32	45.77	22.94	宅地	1種中高	60	200	仲介	市街化区域	建築条件付
1468931	尾道市	日比崎町	480	尾道	10	293.88	88.89	5.40	宅地	1種住居	60	200	仲介	市街化区域	建築条件なし
3637240	尾道市	美ノ郷町三成	700	新尾道	28	235.09	71.11	9.84	宅地	1種中高	60	200	仲介	市街化区域	建築条件なし
3001733	尾道市	美ノ郷町三成	1000	新尾道	20	229.16	69.32	14.43	宅地	1種住居	40	80	仲介	市街化区域	建築条件なし
3589047	尾道市	美ノ郷町三成	1380			213	64.43	21.42	田	1種住居	60	200	仲介	市街化区域	建築条件なし

尾道・三原エリア売土地物件一覧

このページの物件に関するお問い合わせ先：
ハウズック!尾道駅前店 TEL：0848-46-2621

物件コード	住所	町以降	価格(万円)	最寄り駅	徒歩(分)	面積(m ²)	面積(坪)	坪単価(万円)	地目	用途地域	建ぺい率	容積率	取引態様	都市計画	建築条件
3723785	尾道市	美ノ郷町三成	1500	新尾道	38	222.4	67.27	22.30	宅地	1種住居	60	200	仲介	市街化区域	建築条件なし
1727484	尾道市	美ノ郷町三成	2500	尾道	60	391	118.27	21.14	雑種地	1種中高	60	200	仲介	市街化区域	建築条件なし
3392790	尾道市	美ノ郷町白江	890			181.29	54.84	16.23	田	指定無	60	200	仲介	調整区域	建築条件なし
3392786	尾道市	美ノ郷町白江	890			174.99	52.93	16.81	田	指定無	60	200	仲介	調整区域	建築条件なし
3392781	尾道市	美ノ郷町白江	890			166.41	50.33	17.68	田	指定無	60	200	仲介	調整区域	建築条件なし
3392793	尾道市	美ノ郷町白江	1100			286.49	86.66	12.69	田	指定無	60	200	仲介	調整区域	建築条件なし
3519336	尾道市	百島町	300			466	140.96	2.13	宅地	指定無			仲介	区域外	建築条件なし
1457253	尾道市	防地町	100	尾道	34	112	33.87	2.95	畑	指定無	70	400	仲介	調整区域	建築条件なし
1980616	尾道市	防地町	510	尾道	30	314.45	95.12	5.36	宅地	1種中高	60	200	仲介	市街化区域	建築条件なし
2763301	尾道市	木ノ庄町木門田	330	新尾道	60	695	210.23	1.57	田				仲介	区域外	建築条件なし
2476749	尾道市	門田町	2250	新尾道	26	297.52	89.99	25.00	畑	1種住居	60	200	仲介	市街化区域	建築条件なし
3435211	東広島市	河内町下河内	150	河内	39	3208	970.42	0.15	田	指定無			仲介	区域外	建築条件なし
1457802	東広島市	福富町上竹仁	200			136	41.14	4.86	山林	指定無			仲介	区域外	建築条件なし
3431745	竹原市	下野町	480	竹原	23	833.45	252.11	1.90	宅地	2種中高	60	200	仲介	非線引区域	建築条件なし
2955721	竹原市	下野町	480	竹原	23	833.45	252.11	1.90	宅地	2種中高	60	200	仲介	非線引区域	建築条件なし
3639774	竹原市	忠海長浜3丁目	500	安芸長浜	9	310.74	93.99	5.32	宅地	準工業	60	200	仲介	非線引区域	建築条件なし
3431661	竹原市	忠海東町3丁目	350	忠海	6	165.28	49.99	7.00	宅地	2種中高	60	200	仲介	非線引区域	建築条件なし
2780895	三原市	円一町4丁目	2600	三原	17	330.59	100	26.00	宅地	準工業	60	200	仲介	市街化区域	建築条件なし
2121492	三原市	皆実5丁目	290	三原	23	95.88	29	10.00	宅地	1種住居	60	160	仲介	市街化区域	建築条件なし
1423149	三原市	久井町坂井原	350			237	71.69	4.88	宅地	指定無			仲介	区域外	建築条件なし
3270607	三原市	港町1丁目	420	三原	8	101.94	30.83	13.62	宅地	商業	80	400	仲介	市街化区域	建築条件なし
1920977	三原市	糸崎4丁目	300	糸崎	2	62.07	18.77	15.98	宅地	近隣商業	80	300	仲介	市街化区域	建築条件なし
1975686	三原市	糸崎4丁目	400	糸崎	2	74.74	22.6	17.70	宅地	近隣商業	80	300	仲介	市街化区域	建築条件なし
2143020	三原市	糸崎4丁目	700	糸崎	2	130.24	39.39	17.77	宅地	近隣商業	80	300	仲介	市街化区域	建築条件なし
3036427	三原市	糸崎4丁目	920	糸崎	5	370.24	111.99	8.22	宅地	1種住居	60	200	仲介	市街化区域	建築条件なし
1871341	三原市	糸崎7丁目	100	糸崎	7	69.88	21.13	4.73	宅地	近隣商業	80	300	仲介	市街化区域	建築条件なし
1430561	三原市	小泉町	980			383.53	116.01	8.45	宅地	指定無			仲介	区域外	建築条件なし
1423128	三原市	沼田西町松江	500	本郷	23	229	69.27	7.22	雑種地	指定無	70	400	仲介	調整区域	建築条件なし
1376121	三原市	深町	900			713	215.68	4.17	雑種地	指定無			仲介	区域外	建築条件なし
3665988	三原市	西宮1丁目	680	三原	22	218.05	65.96	10.31	宅地	1種住居	60	200	仲介	市街化区域	建築条件なし
3036502	三原市	西宮2丁目	980	三原	23	321.04	97.11	10.09	宅地	1種住居	60	200	仲介	市街化区域	建築条件なし
1375940	三原市	中之町南	150			183	55.35	2.71	山林	指定無			仲介	区域外	建築条件なし
1378813	三原市	中之町南	500			277.62	83.98	5.95	宅地	指定無	60	200	仲介	区域外	建築条件なし
1378782	三原市	中之町南	500			275.27	83.26	6.01	宅地	指定無	60	200	仲介	区域外	建築条件なし
3145053	三原市	中之町南	800			231.57	70.04	11.42	宅地	指定無			仲介	区域外	建築条件なし
1424019	三原市	東町3丁目	900	三原	18	173.22	52.39	17.18	宅地	1種住居	60	200	仲介	市街化区域	建築条件なし
3435137	三原市	八幡町本庄	248	三原		561	169.7	1.46	雑種地	指定無			仲介	区域外	建築条件なし
3517142	三原市	本郷南5丁目	800	本郷	10	173.82	52.58	15.21	宅地	1種住居	60	200	仲介	非線引区域	建築条件なし
2076209	三原市	本郷南6丁目	470	本郷	7	151.83	45.92	10.24	宅地	近隣商業	80	200	仲介	非線引区域	建築条件なし
3508551	三原市	本郷北4丁目	180	本郷	8	365.84	110.66	1.63	宅地	2種中高	60	200	仲介	非線引区域	建築条件なし
2134623	三原市	本郷北4丁目	580	本郷	9	213.02	64.43	9.00	宅地	2種低層	60	150	仲介	非線引区域	建築条件なし
3431699	三原市	本町3丁目	498	三原	7	149.88	45.33	10.99	宅地	商業	80	400	仲介	市街化区域	建築条件なし
2955675	三原市	本町3丁目	498	三原	3	149.88	45.33	10.99	宅地	商業	80	400	仲介	市街化区域	建築条件なし
2895854	三原市	木原6丁目	66	尾道	50	755	228.38	0.29	畑	指定無	70	400	仲介	調整区域	建築条件なし
3562701	三原市	和田2丁目	398	三原		234.71	70.99	5.61	宅地	1種住居	60	200	仲介	市街化区域	建築条件なし
1980093	呉市	焼山西1丁目	30	呉		102	30.85	0.97	雑種地	1種低層	50	100	仲介	市街化区域	建築条件なし

尾道・三原エリア戸建物件一覧

このページの物件に関するお問い合わせ先：
ハウスドゥ!東尾道駅前店 TEL：0848-46-2621

物件コード	種別	住所	町以降	価格(万円)	最寄り駅	徒歩(分)	土地面積	建物面積(m ²)	間取	築年	建ぺい率	容積率	現況	取引態様	建物構造	備考
1356474	中古	尾道市	防地町	30	尾道	27	76.23	57.92	3K	1965	60	200	空	仲介	木造	建替えの場合は許可申請要 境界非明示 残置物処分は買主負担 駐車場無
2529968	中古	尾道市	防地町	50	尾道	29	122.31	84.06	5K	1963	60	200	賃貸中	仲介	木造	オーナーチェンジ 表面利回り40.80%
3436592	中古	竹原市	忠海東町5丁目	50	忠海	14	138.82	33.05	3K	1952	60	200	空	仲介	木造	駐車場無 車の進入不可 残置物は売主にて撤去 境界確定(買主負担)
1371441	中古	尾道市	東元町	60			85.87	29.75	4DK	1868	60	200	空	仲介	木造	原則建替え不可 築年数不詳
1354227	中古	尾道市	長江2丁目	100	尾道	24	198.63	40.49			60	200	空	仲介	木造	築年数不詳 車両進入不可 再建築不可
3764556	中古	尾道市	長江2丁目	150	尾道	29	331.69	92.55	7DK		60	200	空	仲介	木造	車の進入不可
1564917	中古	尾道市	潮見町	150	尾道	20	148	40.49	3DK		60	200	空	仲介	木造	境界非明示 残置物撤去は買主負担
3637006	中古	尾道市	防地町	170	尾道	30	96.93	46.71	3K	1966	60	200	空	仲介	木造	車侵入不可
1356403	中古	尾道市	防地町	250	尾道	28	148.76	33.88	2DK		60	200	空	仲介	木造	
2670550	中古	尾道市	山波町	260	東尾道	32	168.59	172.08	7DK+S	1949	60	200	空	仲介	木造	納戸付 セットバック要
3696672	中古	尾道市	東久保町	280	尾道	11	99.2	87.6	5DK	1966	60	200	空	仲介	木造	車両進入不可 近隣駐車場契約中(10,000円/月) 増築部分未登記
1354934	中古	尾道市	栗原町	340	尾道	34	95.77	65.39	3DK	1970	40	80	空	仲介	木造	近隣に月極駐車場有
1475689	中古	尾道市	栗原東2丁目	350	尾道	25	160	119.01	3DK	1978	60	200	空	仲介	木造	
2720189	中古	尾道市	栗原東2丁目	350	尾道	23	92.56	92.83	4DK	1962	60	200	空	仲介	木造	駐車場無
2275373	中古	尾道市	木ノ庄町木梨	369			478	136.22	5DK	1962			空	仲介	木造	水道は地下水を利用しておりました
2932747	中古	尾道市	門田町	380	新尾道	22	106.15	56.43	3DK	1977	60	200	空	仲介	木造	駐車場無(近隣月極駐車場3,000円/月、徒歩1分)
1977817	中古	尾道市	栗原町	380			152.88	112.38	6DK+S	1955	60	200	空	仲介	木造	納戸付 S45年、S51年増築有 車両進入不可 再建築は事前協議要
2086448	中古	尾道市	因島中庄町	390			168.23	65.95	5DK	1974	60	200	空	仲介	軽量鉄骨	買い物に便利
1507572	中古	尾道市	長江2丁目	400	尾道	23	399.75	92.14	3DK+S	1972	80	300		仲介	木造	納戸付 正面母屋以外に離れ1棟+倉庫2棟有 建替え不可
3286952	中古	尾道市	向島町立花	430			120.69	151.06	7DK	1973	70	400	空	仲介	木造	土砂災害警戒区域内 建物未登記 滅失未登記建物有 水道引き込み無
3429207	中古	三原市	須波ハイツ3丁目	430	須波		133.44	104.67	5DK	1979			空	仲介	木造	コンパクトカー1台駐車可 残置物有買主負担 境界確定済
3596335	中古	尾道市	十四日町	450	尾道	38	178.57	95.22	5DK	1976			空	仲介	木造	
3593660	中古	三原市	西野3丁目	488	三原	38	194.99	58.23	2DK	1968	60	200	空	仲介	木造	建物面積の他に増築未登記部分有 地役権設定有 告知事項有
3275129	中古	尾道市	久保町	490	東尾道	50	110.39	89.87	4LDK	1976	60	200	空	仲介	木造	一部リフォーム済 角地
3497620	中古	尾道市	久山田町	500	新尾道	54	398	81.02	3DK	1972	70	400	空	仲介	木造	リフォーム 駐車複数台可 敷地内電柱有
3349415	中古	尾道市	浦崎町	500			727	106.09	4DK	1972			空	仲介	木造	過去にリフォーム歴有 縦列駐車複数台可 拡張スペースも有
2671390	中古	尾道市	栗原東2丁目	500	尾道	28	200.23	99.36	6LDK	1973	70	400	空	仲介	木造	家庭菜園が出来るスペース有未登記部分有
3470427	中古	尾道市	久保1丁目	580	尾道	16	144.48	188.55	6K	1932	80	400	空	仲介	木造	建築月不明
3551681	中古	尾道市	向島町	580			138.84		4DK		60	200	空	仲介	木造	建物未登記のため築年、建物面積不明
2476756	中古	尾道市	瀬戸田町福田	590			275.83	66.18	5DK	1970	60	200	空	仲介	木造	増築部分未登記
2441437	中古	尾道市	西久保町	600			109.53	153.79	4DK		60	200		仲介	木造	2棟同時販売 現状有姿売買
3435273	中古	三原市	本郷南6丁目	600	本郷	9	369.73	130.77	6DK	1926	80	200	空	仲介	木造	建物未登記 築年月不明 再建築要相談 敷地内に井戸・倉庫有 公図上、土地内に水路有
2667936	中古	三原市	中之町4丁目	600	三原	31	150	116.76		1976	60	200	賃貸中	仲介	木造	年間賃料60万円 利回り7.5%
2776625	中古	三原市	久井町江木	600			273.67	307.88	10LDK	1986			空	仲介	木造	未登記部分約16m ² 有
2121700	中古	尾道市	向東町	630			304.13	177.29	8DK	1957	60	200	空	仲介	木造	S32年新築・S42年増築 敷地内倉庫有 軽自動車のみ通行可能
3699545	中古	尾道市	美ノ郷町三成	650	新尾道	23	237.38	113.38	5DK	1972	40	80	空	仲介	軽量鉄骨	三美園団地内 南道路
3253172	中古	尾道市	西則末町	650	尾道	21	82	93.61	5DK	1952	60	200	空	仲介	木造	
2897651	中古	尾道市	瀬戸田町垂水	650			226.84	60.33	3LDK	1971			空	仲介	木造	増築部分(未登記) 木造瓦葺2階建て 76.26m ² 築年数不明
3601038	中古	尾道市	栗原町	500	新尾道	17	254.53	52.47	3DK	1961	40	80	空	仲介	木造	2005年にトイレ、浴室をリフォーム済 敷地内に建物2棟有(未登記) ①木造セメント瓦葺平屋(52.47m ²)昭和36年築 ②軽量鉄骨造スレート葺2階建(85.48m ²)昭和42年
2759747	中古	尾道市	長江3丁目	680	尾道	28	121.75	104.51	5DK	1972	60	200	空	仲介	木造	

尾道・三原エリア戸建物件一覧

このページの物件に関するお問い合わせ先：
ハウスドゥ!東尾道駅前店 TEL：0848-46-2621

物件コード	種別	住所	町以降	価格(万円)	最寄り駅	徒歩(分)	土地面積	建物面積(m ²)	間取	築年	建ぺい率	容積率	現況	取引態様	建物構造	備考
3624247	中古	尾道市	向東町	700			165.34	112.44	5DK	1977	60	200	空	仲介	木造	
3286608	中古	尾道市	門田町	700	尾道	19	132.23	88.48	4DK+S	1964	60	200	空	仲介	木造	納戸付 お買い物に便利な立地
3334184	中古	尾道市	栗原町	790	新尾道	8	307.35	156.88	6DK	1985	70	400	空	仲介	木造	全居室6帖以上 高台 南向き
3755991	中古	尾道市	浦崎町	800			178.21	113.55	5DK	1995	70	400	空	仲介	木造	隣地の土地を合筆予定 掲載土地面積は合筆後の面積
3503763	中古	尾道市	長江3丁目	800			89.25	99.28	5DK+S	2009	60	200	居住中	仲介	木造	納戸付 車両進入不可 居住中
3755987	中古	尾道市	浦崎町	850			205.37	123.36	3DK+S	1994	70	400	空	仲介	木造	納戸付 事務所スペース有 駐車3台可
3295974	中古	尾道市	向島町立花	880			442.71	169.2	7DK	1975	70	400	空	仲介	木造	敷地内に井戸有 土砂災害特別警戒区域
3657111	中古	三原市	沼田西町惣定	899	本郷		178.09	91.23	4DK	1992			空	仲介	木造	リフォーム済 全居室南向き 駐車2台可
3747081	中古	尾道市	向島町	900			357.02	127.81		1970			空	仲介	木造	水道引込み有 敷地内配管無 増築未登記有 納屋との接続部に雨漏り有 井戸有
3640013	中古	尾道市	栗原町	900	新尾道	9	138.95	97.91	4DK	1969	60	200	空	仲介	木造	パイプインター入口近く、利便性良好 対象地番5990-7、8、9、14、5992-6 計5筆 5990-14に地役権の設定有
3609535	中古	尾道市	久保町	900			182.55	91	4DK	1974	70	400	空	仲介	木造	パイプ近くでアクセス良好
2147385	中古	三原市	糸崎3丁目	900	糸崎	13	107.43	49.42	2DK	1964	60	200	賃貸中	仲介	ブロック	家賃54,000円で賃貸中(表面利回り7.2%)内装リフォーム済 私道持分1/42 2階の洋室を仕切る等2部屋にレイアウト可能
3465407	中古	三原市	明神4丁目	900	三原	50	145.81	93.17	4DK	1989	60	200	空	仲介	木造	シャッター付車庫有 土砂災害特別警戒区域
3462012	中古	三原市	本町3丁目	980	三原	9	229.07	171.45	4LDK	1990	60	200	空	仲介	木造	南東向きにつき陽当たり良好 駐車3台可 水回りリフォーム履歴有
3368832	中古	尾道市	向東町	990			390.6	133.57	5DK	1967	60	200	空	仲介	木造	納戸付 部屋数多数 和風建築 収納スペースたっぷり 井戸有 別途畑3筆(148m ²)、山林1筆(3,001m ²)売買対象に含む
3747290	中古	尾道市	美ノ郷町本郷	1052			316.48	198.88	7DK+S	1987	70	400	空	仲介	木造	オール電化住宅 西南角地 駐車場の拡張スペース有
3283506	中古	尾道市	向東町	1122			248.19	171.29	7DK	1986	40	80	空	仲介	木造	表示の建物は未登記 その他付属建物有 和風建築 井戸・車庫・物置有 鉄骨造2階建て 81.20m ²
3658479	中古	尾道市	栗原町	1150	新尾道	6	319.48	126.44	5DK	1991	60	200	空	仲介	木造	納戸付 1F和室は茶室仕様 風呂と洗面所とトイレを平成31年3月にリフォーム済
3741313	中古	尾道市	向東町	1200			607.83	244.07	6DK	1982	70	400	空	仲介	木造	小・中学校徒歩5分以内 駐車2台可 リフォーム履歴有
2259779	中古	三原市	東町3丁目	1200	三原		88.69	137.8	6DK+S	1967	60	200	空	仲介	木造	東尾道駅まで徒歩6分
3470446	中古	尾道市	向東町	1250	尾道		211.86	80.73	4LDK	1965	60	200	空	仲介	木造	簡易水洗トイレ
3462148	中古	尾道市	高須町	1400	東尾道	6	193.22	143.26	8DK	1973	60	200	空	仲介	木造	納戸付 駐車複数台可 広い倉庫有 バス停目の前 室内広々 部屋数多数 厨房設備有
1567395	中古	尾道市	東則末町	1500	尾道	28	247.97	132.11	5DK	1986	60	200	空	仲介	木造	パナソニック施工 2号線に近くアクセス良好 駐車2台可
2958782	中古	尾道市	向島町	1590	尾道		661.44	704.4	7LDK+S	1991	70	400	空	仲介	鉄骨	納戸付 納屋約41坪(未登記) 井戸有り 境界確定買主負担
3535704	中古	尾道市	高須町	1600	東尾道	12	140.05	95.08	5LDK	1990	60	200	空	仲介	軽量鉄骨	2階にリビング有 カーポート2台分 サンプルム+ウッドデッキ エアコン5台付
3465918	中古	三原市	本郷北3丁目	1650	本郷	8	122.14	98.94	4LDK+S	2011	60	200	空	仲介	木造	ペット共生住宅
3402674	中古	尾道市	瀬戸町田林	1690			166.52	61.48	2LDK	1974	60	200	空	仲介	木造	駐車場縦列2台可 フルリフォーム済 エアコン一台、各部屋に照明器具有
3436739	中古	三原市	本郷北4丁目	1750	本郷	8	1040.75	168.12	6LDK	1970	60	200	居住中	仲介	木造	離れ(木造2階建て5DK:H1年8月築 1F106.08m ² 2F43.04m ²)と倉庫(木造2階建て99.95m ²)有
2763828	中古	三原市	沼田東町末光	1780	三原	75	317.99	134.16	4LDK	2002			空	仲介	木造	オーナーチェンジ物件
2781857	中古	三原市	宮浦1丁目	1790	三原	21	223.33	108.29	4LDK	1988	60	200	居住中	仲介	軽量鉄骨	地役権設定予定 敷地面積に共有道路含む 駐車2台可 オール電化住宅
3054170	中古	三原市	沼田東町七宝	1890	三原		340.58	96.67	3LDK	2022	60	200	完工済	仲介	木造	納戸付 創建ホームの家 収納多数
3283945	中古	尾道市	高須町	1980	東尾道	3	114.89	72.51	2LDK	1985	60	200	空	仲介	木造	ビルトインガレージ付 外装・室内フルリフォーム済 本物件は告知事項有 築年数不詳
2608403	中古	尾道市	向島町	2000			889.22	205.26	9LDK	1971	60	200	空	仲介	木造	
2905419	中古	三原市	皆実5丁目	2000	三原	23	94.66	72.87	2LDK	2022	60	200	賃貸中	仲介	木造	
3617771	新築	尾道市	向島町	2080	尾道		246.11	102.06	3LDK	2024	60	160	建築中	仲介	木造	
3699708	中古	尾道市	向島町	2100			176.13	110.54	4LDK+S	2005	70	400	空	仲介	木造	
3411075	中古	尾道市	長江2丁目	2150	尾道	21	111.33	105.71	7DK	1926	80	300	空	仲介	木造	
物件コード	種別	住所	町以降	価格(万円)	最寄り駅	徒歩(分)	土地面積	建物面積(m ²)	間取	築年	建ぺい率	容積率	現況	取引態様	建物構造	備考

尾道・三原エリア戸建物件一覧

このページの物件に関するお問い合わせ先：
ハウスドゥ!東尾道駅前店 TEL：0848-46-2621

物件コード	種別	住所	町以降	価格(万円)	最寄り駅	徒歩(分)	土地面積	建物面積(m ²)	間取	築年	建ぺい率	容積率	現況	取引態様	建物構造	備考
1956966	中古	尾道市	浦崎町	2150	松永	71	153.81	103.5	3LDK	2017			完工済	仲介	木造	未入居
3617769	新築	尾道市	向島町	2180	尾道		230.59	105.3	4LDK+S	2024	60	160	建築中	仲介	木造	納戸付 地役権設定予定 敷地面積に共有道路含む 駐車2台可 オール電化住宅
3371696	中古	尾道市	桜町	2180	尾道	26	199.45	136.51	5LDK	1999	50	100	空	仲介	木造	ミサワホームのオール電化住宅
3312799	中古	尾道市	栗原町	2200	新尾道	11	185	72.04	2LDK+S	2012	60	200	空	仲介	木造	納戸付 築年数10年 平屋
3617776	新築	尾道市	向島町	2280	尾道		166.74	111.78	4LDK	2024	60	160	完工済	仲介	木造	地役権設定予定 敷地面積に共有道路含む 駐車2台可 オール電化住宅
3517470	新築	尾道市	東則末町	2280	尾道	21	143.68	102.06	4LDK	2023	60	200	完工済	仲介	木造	
3617765	新築	尾道市	向島町	2330	尾道		168.01	108.53	4LDK+S	2024	60	160	完工済	仲介	木造	納戸付 地役権設定予定 敷地面積に共有道路含む 駐車2台可 オール電化住宅
3384458	新築	尾道市	門田町	2350			196.58	110.97	4LDK+S	2023	60	160	完工済	仲介	木造	納戸付 駐車4台以上可 栗原小学校区
3709364	新築	尾道市	美ノ郷町本郷	2380	新尾道	58	262.61	105.3	3LDK	2024	60	200	建築中	仲介	木造	オール電化住宅 駐車2台以上 日当たり良好
3708917	新築	尾道市	美ノ郷町本郷	2380	新尾道	58	182.91	100.44	4LDK+S	2024	60	200	建築中	仲介	木造	納戸付 オール電化住宅 駐車3台以上 日当たり良好
3326733	新築	尾道市	山波町	2380	東尾道	35	214.98	94.41	3LDK	2022	60	200	完工済	仲介	木造	駐車5台可 照明とカーテン付
3487339	新築	尾道市	向東町	2420			179.18	102.58	4LDK+S	2023	60	200	完工済	仲介	木造	納戸付 ウォークインクローゼット、パントリー有
3709384	新築	尾道市	美ノ郷町本郷	2480	新尾道	58	213.09	105.3	3LDK+S	2024	60	200	建築中	仲介	木造	納戸付 オール電化住宅 駐車2台以上可、日当たり良好
3666702	新築	尾道市	美ノ郷町三成	2480			208.54	102.06	4LDK	2024	60	200	建築中	仲介	木造	オール電化 駐車4台可(車種による)
3617436	新築	尾道市	向島町	2480	尾道	28	166.9	106.1	4LDK	2023	60	200	完工済	仲介	木造	
3565741	新築	尾道市	美ノ郷町三成	2480	新尾道	35	169.65	100.44	4LDK	2023	60	200	完工済	仲介	木造	オール電化
3565737	新築	尾道市	美ノ郷町三成	2480	新尾道	35	170.31	106.1	4LDK	2023	60	200	完工済	仲介	木造	オール電化
3733575	中古	尾道市	栗原町	2500	新尾道	19	165.33	165.31	4LDK	1994	60	200	空	仲介	RC	デザイン性の高い3階建住宅 内装にこだわりあり 収納充実
2928204	中古	三原市	本郷南4丁目	2530	本郷	15	219	109.3	4LDK	2015	60	100	居住中	仲介	木造	一条工務店のお家 オール電化住宅 太陽光パネル10kW搭載 ナノイー空気清浄内蔵 サイクルポート有
3689130	新築	尾道市	向島町	2580	尾道	44	181.32	100.44	4LDK	2024	60	200	完工済	仲介	木造	オール電化 前面道路の幅員7.8m
3617438	新築	尾道市	向島町	2580	尾道	28	184.4	105.3	4LDK	2023	60	200	完工済	仲介	木造	
3617435	新築	尾道市	向島町	2580	尾道	28	181.01	105.3	4LDK	2023	60	200	完工済	仲介	木造	
3565751	新築	尾道市	美ノ郷町三成	2580	新尾道	35	166.74	106.1	4LDK	2023	60	200	完工済	仲介	木造	オール電化
3565744	新築	尾道市	美ノ郷町三成	2580	新尾道	35	165.99	100.49	4LDK	2023	60	200	完工済	仲介	木造	オール電化
3017589	新築	尾道市	西藤町	2598	松永	31	165.79	99.36	3LDK	2022	60	200	完工済	仲介	木造	広々としたリビング 家事のしやすい動線 書斎付 オール電化住宅
3666703	新築	尾道市	美ノ郷町三成	2600			215.48	105.3	4LDK	2024	60	200	建築中	仲介	木造	オール電化 駐車4台可
3708540	新築	尾道市	吉和町	2680			199.16	106.1	4LDK+S	2024	60	160	建築中	仲介	木造	納戸付 別途共有道路:177.66m ² 別途道路後退:1.11m ² 別途自主後退:2.34m ²
3517404	新築	尾道市	東則末町	2680	尾道	21	162.59	107.72	3LDK+S	2023	60	200	完工済	仲介	木造	納戸付
3708534	新築	尾道市	吉和町	2730			231.44	110.16	4LDK+S	2024	60	160	建築中	仲介	木造	納戸付 別途共有道路:56.02m ² 別途道路後退:0.72m ² 別途自主後退:1.54m ²
3715404	新築	尾道市	美ノ郷町三成	2750			230.33	109.75	4LDK+S	2024	60	200	建築中	仲介	木造	納戸付 オール電化 駐車4台可(車種による)
3117014	中古	尾道市	栗原西2丁目	2780	尾道	21	149.44	84.46	3LDK	2022	60	200	完工済	仲介	木造	駐車4台可 ペット共生住宅 食洗機、浴室乾燥機、キッチン背面収納、エアコン1台付
3708523	新築	尾道市	吉和町	2780			202.1	108.54	4LDK	2024	60	160	建築中	仲介	木造	別途道路後退:6.83m ² 別途自主後退:15.16m ²
3666701	新築	尾道市	美ノ郷町三成	2780			194.58	105.3	4LDK	2024	60	200	建築中	仲介	木造	オール電化 駐車4台可(車種による)
3503349	新築	尾道市	栗原東2丁目	2791	尾道	18	111.44	114.27	4LDK+S	2023	60	200	完工済	仲介	木造	納戸付 ランドリールームやサナルーム完備 小屋裏収納有
3715403	新築	尾道市	美ノ郷町三成	2830			190.1	111.78	4LDK+S	2024	60	200	建築中	仲介	木造	納戸付 オール電化 駐車4台可(車種による)
3683768	新築	尾道市	栗原町	2880	尾道	37	171.56	106.1	4LDK	2024	60	200	建築中	仲介	木造	
3683766	新築	尾道市	栗原町	2880	尾道	37	174.59	100.44	4LDK	2024	60	200	建築中	仲介	木造	
3503336	新築	尾道市	栗原東2丁目	2893	尾道	18	114	108.27	4LDK+S	2023	60	200	完工済	仲介	木造	納戸付 ランドリールームやサナルーム完備 小屋裏収納有
3683773	新築	尾道市	栗原町	2980	尾道	37	191.75	102.06	4LDK	2024	60	200	建築中	仲介	木造	
3683772	新築	尾道市	栗原町	2980	尾道	37	190.99	102.06	4LDK	2024	60	200	建築中	仲介	木造	
3663434	新築	尾道市	向島町	2980			131.77	108.47	3LDK	2024	60	200	未着工	仲介	木造	

尾道・三原エリア戸建物件一覧

このページの物件に関するお問い合わせ先：
ハウスドゥ!東尾道駅前店 TEL：0848-46-2621

物件コード	種別	住所	町以降	価格(万円)	最寄り駅	徒歩(分)	土地面積	建物面積(m ²)	間取	築年	建ぺい率	容積率	現況	取引態様	建物構造	備考
3388480	新築	尾道市	西久保町	3050			126.68	92.87	3LDK	2022	60	200	完工済	仲介	木造	駐車並列2台可 全室照明カーテン付 オール電化 食洗器 土間収納 リビング収納 1.5坪の広々とした脱衣室
3756231	新築	尾道市	長江3丁目	3180	尾道	33	164.33	100.44	4LDK	2024	60	200	建築中	仲介	木造	バイパスに近くアクセス良好 駐車場2台可 性能表示物件 日当たり良好 都市ガス 納戸付 リビング広々18帖 ランドリールーム 完備 対面キッチン サンプルーム完備 豊富な収納 駐車4台可
3700463	新築	尾道市	長江3丁目	3193			202.79	115.92	4LDK+S	2023	60	160	完工済	仲介	木造	
3681715	新築	尾道市	西藤町	3350	東尾道	48	171.42	110.54	4LDK	2024	60	200	建築中	仲介	木造	パントリー、カップボード有
3681713	新築	尾道市	西藤町	3350	東尾道	48	173.71	108.49	4LDK	2024	60	200	建築中	仲介	木造	パントリー、カップボード有
3741927	新築	尾道市	西藤町	3355	松永	43	198	99	3LDK	2024			未着工	仲介	木造	西藤インター近くシンプルモダンな外観
3681711	新築	尾道市	西藤町	3380	東尾道	48	173.71	111.18	4LDK	2024	60	200	完工済	仲介	木造	
2944199	中古	三原市	宮浦3丁目	3500	三原	30	237.87	398.95		1992	80	400	賃貸中	仲介	鉄骨	オーナーチェンジ物件 3階居住部分は賃貸中(100,000円/月) 1、2階は空き店舗
3603737	新築	尾道市	高須町	4140	東尾道	12	179.8	104.45	3LDK+S	2024	60	200	建築中	仲介	木造	納戸付 バイパス高須インター近く
3473952	中古	尾道市	西藤町	4400	松永	37	1099	458.55	4K+S	1997	70	400	居住中	仲介	鉄骨	西藤インター近く 駐車10数台可 会社の事務所にいかがですか
物件コード	種別	住所	町以降	価格(万円)	最寄り駅	徒歩(分)	土地面積	建物面積(m ²)	間取	築年	建ぺい率	容積率	現況	取引態様	建物構造	備考

尾道・三原エリア売マンション物件一覧

物件コード	種別	住所	町以降	物件名	価格(万円)	最寄り駅	徒歩(分)	間取り	専有面積(m ²)	築年	建物構造	管理費(円)	修繕費(円)	所在階	地上階	現況	取引態様	備考
3570152	中古	尾道市	栗原東2丁目	千光寺コーポ	900	尾道	19	1LDK	64.71	1976	SRC	7300	7800	6	12	賃貸中	仲介	オーナーチェンジ 表面利回り9.8% 家財道具付 南東角部屋 1フロア2邸のマンション 2面バルコニー
3624484	中古	三原市	円一町4丁目	三原ビューハイツ アネックス	980	三原	21	3LDK	65.25	1989	SRC	15000	3000	7	9	空	仲介	リフォーム物件 ペット飼育可 リバビュで眺望良好
3594497	中古	三原市	円一町4丁目	三原ビューハイツ 仁和館	1199	三原	19	3LDK	59.94	1983	SRC	5500	5300	8	11	空	仲介	リフォーム2020年3月 日当たり良好 買い物便利
3597779	中古	尾道市	栗原西2丁目	アロード尾道	1299	尾道	16	3LDK	77.68	1992	RC	8700	11200	7	8		仲介	2019年に水回り、内装リフォーム済 間取り変更 ペット可(小型犬、猫) お買い物に便利 1階コミュニティスペース有
3463033	中古	三原市	円一町4丁目	三原ビューハイツ 仁和館	1380	三原	19	2LDK	71.54	1983	SRC	6800	6200	3	11	居住中	仲介	ハウスクリーニング済 駐車場1台無料
1367754	中古	尾道市	天満町	グランドール尾道 四番館	1590	尾道	5	3LDK	68.76	1997	RC	6730	23510	3	11	空	仲介	近隣の月極駐車場も契約中(5000円/月) フルリフォーム物件 角住戸、採光・風通し良好 尾道中心地近く
3002505	中古	三原市	皆実1丁目	アーヴェルコート 三原皆実	1700	三原	18	3LDK	67.03	2004	RC	11300	8500	8	10	空	仲介	南東向き日当たり良好 ペット飼育可 駐車場1台使用権有
3038220	中古	尾道市	西則末町	グランドール栗原	1700	尾道	26	3LDK	73.09	2003	SRC	12230	16360	5	12	居住中	仲介	
3731015	中古	尾道市	栗原西2丁目	アロード尾道	1790	尾道	16	2LDK	65.17	1992	RC	7100	11800	5	8	空	仲介	
3562297	中古	三原市	宮浦3丁目	ポレスター三原	2290	三原	27	3LDK	72.06	2002	SRC	9060	13040	4	11	空	仲介	
物件コード	種別	住所	町以降	物件名	価格(万円)	最寄り駅	徒歩(分)	間取り	専有面積(m ²)	築年	建物構造	管理費(円)	修繕費(円)	所在階	地上階	現況	取引態様	備考

有効期限：2024/05/31

本誌の情報について

この不動産情報の中の「建築条件有り」の物件は指定の建設業者の建築を条件とする宅地販売のことです。

この土地は、土地売買契約後3ヶ月以内に当該物件の持主（又は指定の建設業者）と住宅の建築請負契約を締結して頂くことを条件として販売するものです。この期間内に住宅を建築しないことが確定したとき、又は住宅の建築請負契約が成立しなかった場合には土地売買契約は白紙となり、受領された金銭は全額返還されることとなります。

そのほか本情報は一覧表のため、説明不足の場合がありますがいずれも詳しい資料や図面が有りますのでお気軽にお問い合わせください。

物件コード	種別	住所	町以降	価格(万円)	最寄り駅	徒歩(分)	土地面積(m ²)	建物面積(m ²)	用途地域	建ぺい率	容積率	建物構造	年間収入(円)	利回り(%)	現況	取引態様	備考
1373251	アパート	尾道市	西久保町	200	尾道	25	501.56	201.62	1種住居	60	200	木造			賃貸中	仲介	2020年7月現在 4棟中1棟賃貸中(月2.5万) 平屋2棟、2階建て2棟の合計4棟 築年数不詳(築50年以上) 再建築不可
2037442	倉庫	尾道市	久山田町	890			680	118.41	指定無	70	400	鉄骨	861,160	9.7	空	仲介	地代収入有81,160円/年 倉庫部分賃貸中 家賃65,000円(税込)/月 780,000円(税込)/年 表面利回り9.67%
3680110	店舗付住宅	尾道市	山波町	930	東尾道	21	269.8	367.65	近隣商業	80	300	鉄骨			賃貸中	仲介	1Fの一部は賃貸中 2F住居、3F倉庫 賃料:8万円/月額、年間収入96万円、現行利回り10.32%
3588695	アパート	尾道市	東久保町	950	尾道	26	228.98	202.2	近隣商業	80	300	木造	1,248,000	13.1	賃貸中	仲介	満室時賃料:104,000円/月額 年収入1248000円 利回り13.13% 2023/10月現在:3戸賃貸中:現況利回り10.35%
2165742	アパート	三原市	中之町7丁目	980	三原	50	213.79	154.26	1種低層	50	100	軽量鉄骨			賃貸中	仲介	現状:3戸中2戸入居中(2023.11現在) 家賃:39,000円(共益費込)/1戸、25,000円(共益費込)/2戸 満室利回り:10.89%
3501363	店舗	竹原市	忠海中町2丁目	980	忠海	4	526.6	769.31	近隣商業	80	200	鉄骨			空	仲介	
1876615	店舗	世羅郡世羅町	大字小世良	1000			768.82	931.17	近隣商業	80	200	鉄骨			空	仲介	価格相談可 借地部分賃料月額4万円
1475812	アパート	尾道市	神田町	1200	尾道	34	170.69	334.56	1種住居	60	200	鉄骨	1,080,000	5.4	賃貸中	仲介	2019年4月現在 3室入居中(月額家賃9万円) 合計:住居7部屋、店舗1部屋
2885415	店舗付住宅	尾道市	向島町	1590			661.44	704.4	指定無	70	400	鉄骨			空	仲介	駐車場複数台可 広い倉庫有 バス停目の前、徒歩1分 室内広々部屋数多数 厨房設備有
2702613	店舗付住宅	尾道市	栗原西1丁目	1999	尾道	11	118.7	223.15	近隣商業	80	300	鉄骨			空	仲介	店舗付住宅 部屋数が多く大家族の方におすすぬ 商業施設充実
3700495	アパート	三原市	明神4丁目	2480	三原	49	253.63	150.7	1種住居	60	200	木造			賃貸中	仲介	1R×6戸、1DK×2戸 計8戸 現在サブリース契約中 約定賃料232,000円/月 表面利回り:11.2%
3726961	事務所	尾道市	向島町	3000	尾道	35	530.15	183.94	1種住居	60	200	鉄骨			居住中	仲介	売却後退去予定
2080094	マンション	三原市	宗郷1丁目	3400	三原		301.86		1種住居	60	200	鉄骨			賃貸中	仲介	1階部分増築歴有 オーナーチェンジ物件(賃貸中) 満室想定利回り12.35%
1662293	工場	尾道市	正徳町	4500	尾道	41	676.79	148.4	工業	60	200	鉄骨	2,142,000	4.8	賃貸中	仲介	建物別棟有 鉄骨造スレート葺平屋 257.83m ² 1974年9月築 水面占用料 年額21,900円要
3789269	店舗	三原市	城町1丁目	5000	三原	4	198.34	366.83	商業	80	400	鉄骨			空	仲介	カラオケボックスとして利用されていました 4階建て
2827495	アパート	三原市	明神2丁目	6080			534.75	185.02	1種住居	60	200	軽量鉄骨	5,232,000	8.5	賃貸中	仲介	駐車場有 A棟・B棟 各4室 満室時賃料:436,000円/月 表面利回り:8.45%(満室時)
物件コード	種別	住所	町以降	価格(万円)	最寄り駅	徒歩(分)	土地面積(m ²)	建物面積(m ²)	用途地域	建ぺい率	容積率	建物構造	年間収入(円)	利回り(%)	現況	取引態様	備考

有効期限：2024/05/31

ローン期間は短い方がいい？

(借入金額3000万円、金利2.5%の場合)

頑張って20年で返済 158,970円/月 支払総額 38,200,000円

ゆとりを持って35年で返済 107,248円/月 支払総額 45,000,000円

でも… 月々支払額の差額52,000円を貯金して、3年ごとに繰上返済をすると **38,600,000円**しかも… 返済が厳しいので、借入期間を延ばしてください… ✕
お金に余裕ができたので、早く返します …… ○

ローン期間は短くできても延ばせない!

東町2丁目

中古マンション

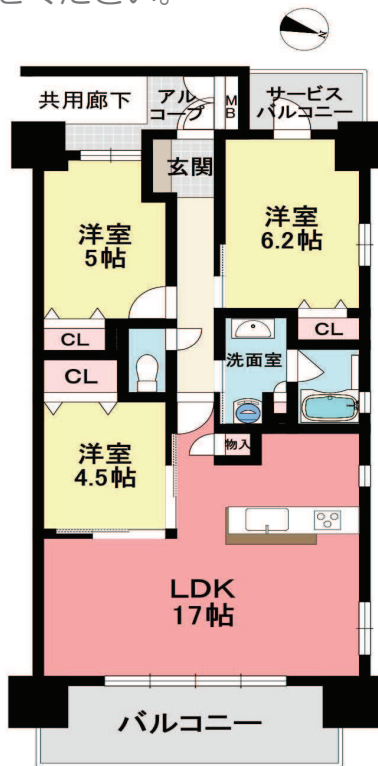
アルビオ・ガーデン福山東町
701

価格 3,680 万円 (税込)

価格変更しました!

■■福山市東町 JR福山駅まで徒歩10分■■

住宅大手の『ミサワホーム』が手掛ける分譲マンション『アルビオ・ガーデン福山東町マンション(ペット可)』の登場です!2022年2月に完成した築浅物件です。全居室フロアコーティングを施工、高性能浄水器設備『マルチピュア浄水器』を別途設置してあります。福山駅まで徒歩10分。退去されてハウスクリーニングも終わり、ご内覧もできますのでお気軽にお問い合わせください。



退去されて、
ハウスクリーニングも
終わりました!

公共下水・公営水道・都市ガス・ガスコンロ付・コンロ三口・居住中 期日指定:2024年03月上旬以降・システムキッチン・カウンターキッチン・浄水器・給湯・浴室暖房・浴室に窓・温水洗浄便座・浴室乾燥機・トイレ・シャワー・洗面所独立・室内洗濯機置場・ネット専用回線・火災警報器/報知機・防犯カメラ・モニタ付インターホン・オートロック・24時間換気システム・バルコニー・宅配BOX・アルコーブ・エレベーター角部屋・駅まで平坦・整備された歩道・閑静な住宅街・猫可・小型犬可・ペット対応・ペット相談

■JR山陽本線 福山駅 徒歩10分 ■広島県福山市東町2丁目 7階 ■マンション ■構造 RC11階建 ■専有面積 壁芯70.06㎡ /バルコ 10.17㎡ ■2022/02(令和4年2月) 築 ■管理費 11,500円 ■修繕積立金 6,000円 ■全部委託/管理人日勤

HOUSEDO



ハウズドゥ! 福山松永店

福山市今津町5丁目1-1

http://fukuyamamatsunaga-housedo.com/

TEL 084-939-6791

株式会社タカハシ



< 仲介 > 広島県知事(9)第6125号 (公社)広島県宅地建物取引業協会会員 (公社)全国宅地建物取引業保証協会会員 中国地区不動産公正取引協議会加盟

■表示価格の他に既定の仲介手数料(税込)が必要です。■建築条件付:土地売買契約後3ヶ月以内に売主または代理人の指定する建築業者との建築請負契約を結ぶことを停止条件として販売いたします。■「個人情報の取扱いに関して」当社は、お客様の個人情報の重要性を認識し、個人情報保護に関する法令と社内規定等を、役員を含む全ての従業者が遵守することにより、個人情報の適切な取扱いと保護に努め、安全かつ確実な管理・運営に万全を尽くしております。

広告有効期限 2024/05/31

高西町南

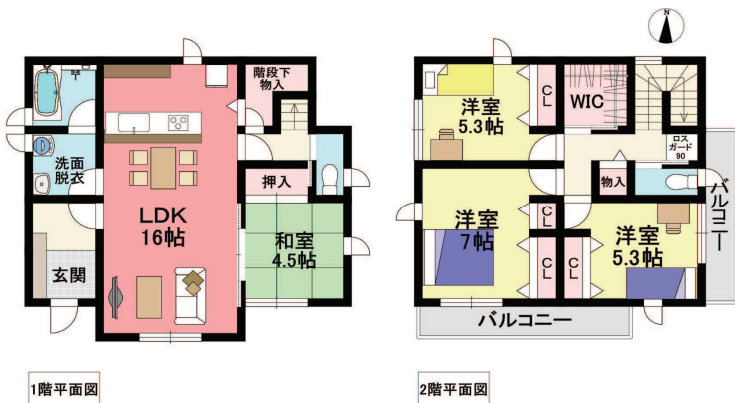
中古物件

退去されましたので
お気軽にご内覧くだ
さいませ。

価格 **3,950** 万 (税込)
円

価格変更しました!

JR東尾道駅まで徒歩約11分! 一条工務店施工の築浅中古物件です! 全居室床暖房があり、熱交換気システムロスガード90が設置されているので冬場の暖房費が約3分の1に! 「高気密・高断熱住宅」なので、全館床暖房によって暖かい空気が逃げることなく家中に広がり、冬でもエアコン知らずの生活を送れます。太陽光システム、蓄電池と省エネに特化した住宅です。駐車3台可。



個別浄化槽・オール電化・公営水道・浄化槽・上水道・電気・システムキッチン・食器洗浄乾燥機・食器乾燥機・カウ
ンター・キッチン・IHクッキングヒタ・給湯・バス1坪以上・浴室に窓・ユニット・バス・トイレ2箇所・温水洗浄便座
・浴室乾燥機・追焚機能・室内物干機・洗面所独立・洗髪洗面化粧台・室内洗濯機置場・床暖房・ダウンライト・間接
照明・省エネ給湯器・太陽光発電システム・セキュリティシステム・火災警報器/報知機・ダブルロックキー・モニタ
付インターホン・和室・LDK15畳以上・24時間換気システム・複ガラス・全居室収納・ウォークインクローゼット
・2面バルコニーセキュリティ充実・24時間セキュリティ・高断熱住宅・高気密住宅・高気密高断熱住宅・駅まで平坦
・2沿線利用可・スーパー近い・周辺交通量少なめ・市街地に近い・都市近郊・リバーサイド・海に近い・閑静な住宅
街・山が見える・陽当り良好・通風良好・眺望良好・区画整理地内・整形地・平坦地・海が見える・花火が見える・パ
リアフリー・設備保証付・設備保証利用可・増改築設計図書・建築確認完了検査済証

■ JR山陽本線 東尾道駅 徒歩11分 ■ 広島県福山市高西町南 ■ 戸建 ■ 構造 木造2階建 (ソーラーパネル葺) ■ 土地面積 165.5㎡ / 建物面積 101.68㎡ ■ 2021/06 (令和3年6月) 築 ■ 宅地 / 1種低層 / 市街化区域 / 建ぺい率50% / 容積率100%

HouseDO



ハウズドゥ! 福山松永店

福山市今津町5丁目1-1

<http://fukuyamamatsunaga-housedo.com/>

TEL 084-939-6791

株式会社タカハシ



< 仲介 > 広島県知事(9)第6125号 (公社)広島県宅地建物取引業協会会員 (公社)全国宅地建物取引業保証協会会員 中国地区不動産公正取引協議会加盟

■ 表示価格の他に既定の仲介手数料 (税込) が必要です。■ 建築条件付: 土地売買契約後3ヶ月以内に売主または代理人の指定する建築業者との建築請負契約を結ぶことを停止条件として販売いたします。■ 「個人情報の取扱いに関して」当社は、お客様の個人情報の重要性を認識し、個人情報保護に関する法令と社内規定等を、役員を含む全ての従業者が遵守することにより、個人情報の適切な取扱いと保護に努め、安全かつ確実な管理・運営に万全を尽くしております。

広告有効期限 2024/05/31

本郷町

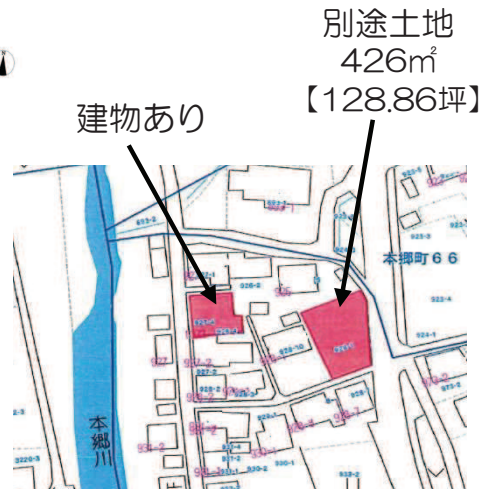
中古戸建

JR山陽本線 松永駅徒歩39分
(約3,120m)

価格 **780** 万 (税込)
円



※現況優先



■広島県福山市本郷町 ■中古戸建 ■地目:宅地/地勢:平坦/用途地域:指定無/調整区域/建ぺい率:70%/容積率:200% ■構造 / 木造 瓦葺(2階建) ■間取り / 6DK ■築年 / 1922年(大正11年)01月築 ■土地権利 / 所有権 ■接道状況 / 道路の幅員 西側(公道)幅 約4.4m ■取引態様 / 専任 ■現況 / 空 ■土地面積 公234.7㎡ (70.99坪) ■建物面積 延床 公76.02㎡

伊勢丘1丁目

中古戸建

JR山陽本線 大門駅徒歩22分
(約1,760m)

価格 **5,200** 万 (税込)
円

令和3年築のパナソニックホームズのお家です♪



■広島県福山市伊勢丘1丁目 ■中古戸建 ■地目:宅地/用途地域:1種中高/市街化区域/建ぺい率:60%/容積率:200% ■構造 / 軽量鉄骨 (2階建) ■間取り / 3LDK+S ■築年 / 2021年(令和3年)10月築 ■土地権利 / 所有権 ■接道状況 / 道路の幅員 南側(公道)幅 約6.0m 間口 約12.00m ■取引態様 / 専任 ■現況 / 居住中 ■土地面積 公170.91㎡ (51.70坪) ■建物面積 延床 公113.26㎡



ハウズドゥ! 福山松永店

福山市今津町5丁目1-1

<http://fukuyamamatsunaga-housedo.com/>

TEL 084-939-6791

株式会社タカハシ



<仲介> 広島県知事(9)第6125号 (公社)広島県宅地建物取引業協会会員 (公社)全国宅地建物取引業保証協会会員 中国地区不動産公正取引協議会加盟

■表示価格の他に既定の仲介手数料(税込)が必要です。■建築条件付:土地売買契約後3ヶ月以内に売主または代理人の指定する建築業者との建築請負契約を結ぶことを停止条件として販売いたします。■「個人情報の取扱に関して」当社は、お客様の個人情報の重要性を認識し、個人情報保護に関する法令と社内規定等を、役員を含む全ての従業者が遵守することにより、個人情報の適切な取扱と保護に努め、安全かつ確実な管理・運営に万全を尽くしております。

広告有効期限 2024/05/31

福山エリア売土地物件一覧

このページの物件に関するお問い合わせ先：
 ハウスドック福山松永店 TEL：084-939-6791/住まいの窓口福山東インター南店 TEL：084-959-3566

物件コード	住所	町以降	価格(万円)	最寄り駅	徒歩(分)	面積(m ²)	面積(坪)	坪単価(万円)	地目	用途地域	建ぺい率	容積率	取引態様	都市計画	建築条件
1342527	福山市	芦田町大字向陽台	980	戸手	60	1112.92	336.65	2.91	宅地	指定無	60	200	仲介	調整区域	建築条件なし
3748255	福山市	引野町	850	大門	18	147.37	44.57	19.07	宅地	1種住居	60	200	仲介	市街化区域	建築条件なし
1940142	福山市	引野町	1000	東福山	40	1719.03	520	1.92	宅地		60	200	仲介	市街化区域	建築条件なし
1729954	福山市	駅家町大字近田	690	近田	10	247	74.71	9.24	畑	1種住居	60	200	仲介	市街化区域	建築条件なし
1843290	福山市	駅家町大字近田	1150	駅家	10	436.75	132.11	8.70	宅地	1種住居	60	200	仲介	市街化区域	建築条件なし
2056432	福山市	駅家町大字倉光	718	駅家	10	171.24	51.8	13.86	宅地	1種住居	60	200	仲介	市街化区域	建築条件なし
1137188	福山市	駅家町大字倉光	884.7			195	58.98	15.00	雑種地	1種住居	60	200	仲介	市街化区域	建築条件なし
1877704	福山市	駅家町大字坊寺	874	近田	22	206.38	62.42	14.00	宅地	指定無	60	200	仲介	調整区域	建築条件なし
2052001	福山市	駅家町大字万能倉	695	万能倉	8	139.13	42.08	16.52	宅地	1種住居	60	200	仲介	区域外	建築条件なし
2052005	福山市	駅家町大字万能倉	757	万能倉	8	147.03	44.47	17.02	宅地	1種住居	60	200	仲介	区域外	建築条件なし
1939034	福山市	駅家町大字万能倉	839	万能倉	17	198.49	60.04	13.97	宅地	指定無	60	200	仲介	調整区域	建築条件なし
1613508	福山市	横尾町2丁目	760	横尾	7	158	47.79	15.90	宅地		60	200	仲介	市街化区域	相談
1181081	福山市	加茂町字粟根	500	道上		168	50.82	9.84	雑種地	指定無			仲介	区域外	建築条件なし
1408126	福山市	加茂町字中野	778.2			171.51	51.88	15.00	宅地	指定無	60	200	仲介	調整区域	建築条件なし
1408122	福山市	加茂町字中野	826.81			165.68	50.11	16.50	宅地	指定無	60	200	仲介	調整区域	建築条件なし
3332733	福山市	加茂町字中野	9000			2858	864.54	10.41	田	近隣商業	80	200	仲介	市街化区域	建築条件なし
1711550	福山市	加茂町大字下加茂	180			60	18.14	9.92	田	1種住居	60	200	仲介	市街化区域	建築条件なし
1717167	福山市	加茂町大字下加茂	1141.3	万能倉	14	539	163.04	7.00	田	1種住居	60	200	仲介	市街化区域	建築条件なし
1714723	福山市	加茂町大字下加茂	1236.6	万能倉	14	584	176.66	7.00	田	1種住居	60	200	仲介	市街化区域	建築条件なし
1275601	福山市	加茂町大字下加茂	1760	万能倉	11	582	176.05	10.00	田	1種住居	60	200	仲介	市街化区域	建築条件なし
2794104	福山市	金江町金見	980	松永	39	1195.19	361.54	2.71	宅地	指定無	70	200	仲介	調整区域	建築条件なし
1376376	福山市	御幸町大字上岩成	650	万能倉	9	174.86	52.89	12.29	宅地	1種住居	60	200	仲介	市街化区域	建築条件なし
1376388	福山市	御幸町大字上岩成	796.8	万能倉	10	164.63	49.8	16.00	宅地	1種住居	60	200	仲介	市街化区域	建築条件なし
1403722	福山市	御幸町大字森脇	390			129.85	39.27	9.93	宅地	1種住居	60	200	仲介		建築条件なし
1440616	福山市	御幸町大字森脇	506.7			167.51	50.67	10.00	宅地	1種住居	60	200	仲介	市街化区域	建築条件なし
3497998	福山市	御幸町大字森脇	680			153.75	46.5	14.62	宅地	1種住居	60	200	仲介	市街化区域	建築条件なし
1728736	福山市	御幸町大字森脇	716.7	万能倉	35	157.96	47.78	15.00	宅地	1種住居	60	200	仲介	市街化区域	建築条件なし
2086622	福山市	御幸町大字森脇	903.78			166.01	50.21	18.00	宅地	1種住居	60	200	仲介	市街化区域	建築条件なし
2086625	福山市	御幸町大字森脇	926.46			170.17	51.47	18.00	宅地	1種住居	60	200	仲介	市街化区域	建築条件なし
1136733	福山市	御幸町大字中津原	700	横尾	34	172.26	52.1	13.44	宅地	1種住居	60	200	仲介	市街化区域	建築条件なし
1832009	福山市	今津町	250	松永	17	204.29	61.79	4.05	宅地	指定無	70	200	仲介	調整区域	建築条件なし
3350673	福山市	今津町	1200	松永	14	182.8	55.29	21.70	宅地	1種住居	60	200	仲介	市街化区域	建築条件なし
3400515	福山市	今津町	2000	松永	23	330.57	99.99	20.00	宅地	1種住居	60	200	仲介	市街化区域	建築条件なし
1448756	福山市	今津町	3999	松永	4	483.11	146.14	27.36	宅地	商業	80	400	仲介	市街化区域	建築条件なし
3235563	福山市	今津町2丁目	1780	松永	6	259.2	78.4	22.70	宅地	商業	80	400	仲介	市街化区域	建築条件なし
2568793	福山市	今津町5丁目	2200	松永	12	377.99	114.34	19.24	宅地	1種住居	60	200	仲介	市街化区域	建築条件なし
2722326	福山市	今津町6丁目	1190	松永	23	628	189.97	6.26	田	1種住居	60	200	仲介	市街化区域	建築条件なし
3240539	福山市	山手町	900	備後赤坂	42	172.67	52.23	17.23	田	指定無	60	200	仲介	調整区域	建築条件なし
3240538	福山市	山手町	900	備後赤坂	42	171.95	52.01	17.30	田	指定無	60	200	仲介	調整区域	建築条件なし
3240535	福山市	山手町	900			172.52	52.18	17.25	田	指定無	60	200	仲介	調整区域	建築条件なし
3240532	福山市	山手町	900			171.74	51.95	17.32	田	指定無	60	200	仲介	調整区域	建築条件なし
3675242	福山市	山手町	1000			175	52.93	18.89	田	指定無	60	200	仲介	調整区域	建築条件なし
3675239	福山市	山手町	1000	備後赤坂	46	165	49.91	20.04	田	指定無	60	200	仲介	調整区域	建築条件なし
3675235	福山市	山手町	1000			165	49.91	20.04	田	指定無	60	200	仲介	調整区域	建築条件なし
3675232	福山市	山手町	1000			165	49.91	20.04	田	指定無	60	200	仲介	調整区域	建築条件なし
3675228	福山市	山手町	1000			165	49.91	20.04	田	指定無	60	200	仲介	調整区域	建築条件なし
3675256	福山市	山手町	1180			215	65.03	18.15	田	指定無	60	200	仲介	調整区域	建築条件なし
3675266	福山市	山手町	1200			270	81.67	14.69	田	指定無	60	200	仲介	調整区域	建築条件なし
3675263	福山市	山手町	1220			230	69.57	17.54	田	指定無	60	200	仲介	調整区域	建築条件なし

福山エリア売土地物件一覧

このページの物件に関するお問い合わせ先：
 ハウスドック福山松永店 TEL: 084-939-6791/住まいの窓口福山東インター南店 TEL: 084-959-3566

物件コード	住所	町以降	価格(万円)	最寄り駅	徒歩(分)	面積(mi)	面積(坪)	坪単価(万円)	地目	用途地域	建ぺい率	容積率	取引態様	都市計画	建築条件
3675264	福山市	山手町	1360			240	72.59	18.74	田	指定無	60	200	仲介	調整区域	建築条件なし
3527718	福山市	若松町	4100	福山	17	276.82	83.73	48.97	宅地	近隣商業	80	300	仲介	市街化区域	建築条件なし
3649530	福山市	手城町3丁目	1000			103.23	31.22	32.03	宅地	1種住居	60	200	仲介	市街化区域	建築条件なし
3555119	福山市	松永町2丁目	450	松永	16	131.93	39.9	11.28	宅地	1種住居	60	160	仲介	市街化区域	建築条件なし
2950201	福山市	松永町2丁目	996	松永	11	136.5	41.29	24.12	宅地	1種住居	60	200	仲介	市街化区域	建築条件なし
3455014	福山市	松永町2丁目	1600	松永	20	324.4	98.13	16.30	宅地	1種住居	60	200	仲介	市街化区域	建築条件なし
3425356	福山市	松永町4丁目	1960	松永	2	133.67	40.43	48.48	宅地	商業	80	400	仲介	市街化区域	建築条件付
3425347	福山市	松永町4丁目	2100	松永	2	144.17	43.61	48.15	宅地	商業	80	400	仲介	市街化区域	建築条件付
1442981	福山市	沼隈町大字草深	865			168.33	50.91	16.99	田	1種住居	60	200	仲介	市街化区域	建築条件付
3124497	福山市	沼隈町大字草深	1300			1161	351.2	3.70	宅地	1種住居	60	200	仲介	市街化区域	建築条件なし
1232432	福山市	沼隈町大字草深	1350			330.57	99.99	13.50	田	1種住居	60	200	仲介	市街化区域	建築条件なし
1970672	福山市	沼隈町大字中山南	430			287	86.81	4.95	宅地	指定無	60	200	仲介	区域外	建築条件なし
2257145	福山市	新涯町4丁目	3500	東福山	60	330	99.82	35.06	田	近隣商業	80	300	仲介	市街化区域	建築条件なし
3332990	福山市	新市町大字下安井	4300			3216.49	972.98	4.42	畑	1種住居	60	200	仲介	市街化区域	建築条件なし
3333127	福山市	新市町大字新市	57385.8	上戸手	6	9729.12	2943.1	19.50	宅地	準住居	60	200	仲介	市街化区域	建築条件なし
1229586	福山市	神村町	180	松永	32	198	59.89	3.01	雑種地	指定無	70	200	仲介	調整区域	建築条件なし
1244033	福山市	神村町	200	松永	16	69.2	20.93	9.56	宅地	準工業	60	200	仲介	市街化区域	建築条件なし
1275750	福山市	神村町	300	松永	33	234	70.78	4.24	雑種地	指定無	70	200	仲介	調整区域	建築条件なし
2374421	福山市	神村町	600	松永	11	786	237.76	2.52	田	指定無	70	200	仲介	調整区域	建築条件なし
3625006	福山市	神村町	964	松永	12	146.42	44.29	21.77	宅地	1種住居	60	200	仲介	市街化区域	建築条件付
3625007	福山市	神村町	972	松永	12	148.31	44.86	21.67	宅地	1種住居	60	200	仲介	市街化区域	建築条件付
1227922	福山市	神村町	3640	松永	33	1094	330.93	11.00	畑	1種住居	60	200	仲介	市街化区域	建築条件なし
2504022	福山市	神辺町字上御領	1350	御領	20	1951.09	590.2	2.29	宅地	指定無	70	200	仲介	調整区域	建築条件なし
1910347	福山市	神辺町字上御領	4684.67	御領	12	2419.77	731.98	6.40	宅地	準工業	60	200	仲介	市街化区域	建築条件なし
1525242	福山市	神辺町字湯野	326.7	御領	10	180	54.45	6.00	雑種地	指定無	70	200	仲介	調整区域	建築条件なし
1421174	福山市	神辺町字湯野	326.7	御領	10	180	54.45	6.00	雑種地	指定無	70	200	仲介	調整区域	建築条件なし
2147146	福山市	神辺町字湯野	359	湯野	13	198	59.89	5.99	雑種地	指定無	70	200	仲介	調整区域	建築条件なし
2442676	福山市	神辺町字湯野	446.46	御領	10	246	74.41	6.00	雑種地	指定無	70	400	仲介	調整区域	建築条件なし
1788998	福山市	神辺町字湯野	650	湯野	8	165	49.91	13.02	雑種地	指定無	60	200	仲介	調整区域	建築条件なし
1509816	福山市	神辺町字平野	770	神辺	18	203.42	61.53	12.51	宅地	1種住居	60	200	仲介	市街化区域	建築条件なし
1685579	福山市	神辺町字平野	980	神辺	21	221.49	67	14.63	宅地	準住居	60	200	仲介	市街化区域	建築条件なし
1782995	福山市	神辺町大字下竹田	290	御領	49	140	42.35	6.85	雑種地	指定無	70	200	仲介	調整区域	建築条件なし
1137232	福山市	神辺町大字下竹田	300	御領	25	885	267.71	1.12	田	指定無	70	200	仲介	調整区域	建築条件なし
2838735	福山市	神辺町大字下竹田	450	御領	50	281	85	5.29	雑種地	指定無	70	200	仲介	調整区域	建築条件なし
1120817	福山市	神辺町大字新湯野	697.32	湯野	10	177.33	53.64	13.00	宅地	1種住居	60	200	仲介	市街化区域	建築条件なし
2053843	福山市	神辺町大字新徳田	995.22	道上	15	173.16	52.38	19.00	宅地	近隣商業	80	200	仲介	市街化区域	建築条件なし
2053842	福山市	神辺町大字新徳田	1107.99	道上	15	187.86	56.82	19.50	宅地	近隣商業	80	200	仲介	市街化区域	建築条件なし
1208016	福山市	神辺町大字川南	753.45	神辺	22	166.05	50.23	15.00	宅地	指定無	60	200	仲介	調整区域	建築条件なし
2345923	福山市	神辺町大字川北	698	神辺	16	169.14	51.16	13.64	宅地	指定無	60	200	仲介	調整区域	建築条件なし
1093988	福山市	神辺町大字川北	754			168.52	50.97	14.79	宅地	指定無	70	200	仲介	調整区域	建築条件なし
1698486	福山市	神辺町大字川北	850	神辺	13	333	100.73	8.44	宅地	1種住居	60	200	仲介	市街化区域	建築条件なし
1197366	福山市	神辺町大字川北	1927.52	湯田村	15	1593	481.88	4.00	田	指定無	70	200	仲介	調整区域	建築条件なし
1203953	福山市	神辺町大字川北	2641.1	神辺	15	623.64	188.65	14.00	宅地	準住居	60	200	仲介	市街化区域	建築条件なし
3794886	福山市	水呑町	880			133.74	40.45	21.76	宅地	1種住居	60	200	仲介	市街化区域	建築条件なし
2114051	福山市	水呑町	1122			152.63	46.17	24.30	宅地	1種住居	60	200	仲介	市街化区域	建築条件なし
2114045	福山市	水呑町	1171			168.16	50.86	23.02	宅地	1種住居	60	200	仲介	市街化区域	建築条件なし
1610617	福山市	水呑町	1532.5			202.65	61.3	25.00	宅地	1種住居	60	200	仲介	市街化区域	建築条件なし
2533505	福山市	西新涯町1丁目	3100			298.71	90.35	34.31	宅地	準住居	60	200	仲介	市街化区域	建築条件なし
2039222	福山市	西深津町7丁目	452			499	150.94	2.99	畑	1種住居	60	160	仲介	調整区域	相談

福山エリア売土地物件一覧

このページの物件に関するお問い合わせ先：
 ハウスドック福山松永店 TEL：084-939-6791/住まいの窓口福山東インター南店 TEL：084-959-3566

物件コード	住所	町以降	価格(万円)	最寄り駅	徒歩(分)	面積(m ²)	面積(坪)	坪単価(万円)	地目	用途地域	建ぺい率	容積率	取引態様	都市計画	建築条件
2977032	福山市	赤坂町大字赤坂	850	備後赤坂	3	1773.63	536.52	1.58	宅地	指定無	70	200	仲介	調整区域	建築条件なし
2021987	福山市	赤坂町大字赤坂	980	備後赤坂	17	171.36	51.83	18.91	宅地	1種住居	60	200	仲介	市街化区域	建築条件なし
1431292	福山市	千田町4丁目	1595			293.03	88.64	17.99	宅地	1種住居	60	200	仲介	市街化区域	建築条件なし
2799403	福山市	蔵王町	860			168.43	50.95	16.88	宅地	指定無	40	200	仲介	調整区域	建築条件なし
2799410	福山市	蔵王町	950			207.02	62.62	15.17	宅地	指定無	40	200	仲介	調整区域	建築条件なし
2799405	福山市	蔵王町	1000			220.94	66.83	14.96	宅地	指定無	40	200	仲介	調整区域	建築条件なし
3638875	福山市	大門町3丁目	1480	大門	13	224	67.75	21.85	田	1種住居	60	200	仲介	市街化区域	建築条件なし
2842540	福山市	地吹町	2139	福山	19	150.45	45.51	47.00	宅地	近隣商業	80	300	仲介	市街化区域	建築条件なし
3464827	福山市	津之郷町大字津之郷	260			476	143.99	1.81	田	指定無	70	200	仲介	調整区域	建築条件なし
3701467	福山市	津之郷町大字津之郷	1200	備後赤坂	38	195.59	59.16	20.28	宅地	指定無	70	200	仲介	調整区域	建築条件なし
2250313	福山市	坪生町	919.6			304	91.96	10.00	宅地		60	400	仲介	調整区域	建築条件なし
2269399	福山市	坪生町1丁目	750			175.65	53.13	14.12	宅地	1種住居	60	200	仲介	市街化区域	建築条件なし
1921800	福山市	南松永町2丁目	3800	松永	29	660.16	199.69	19.03	宅地	工業	60	200	仲介	市街化区域	建築条件なし
3778677	福山市	南蔵王町3丁目	4980			357.99	108.29	45.99	宅地	2種住居	60	200	仲介	市街化区域	建築条件なし
3807108	福山市	北吉津町4丁目	3000	福山	21	304.12	91.99	32.61	宅地	2種住居	60	200	仲介	市街化区域	建築条件なし
3530027	福山市	本郷町	450			2854.1	863.36	0.52	宅地	指定無	70	200	仲介	調整区域	建築条件なし
1248620	福山市	本郷町	600	松永	26	135.55	41	14.63	畑	1種住居	60	200	仲介	市街化区域	建築条件なし
3792228	福山市	本郷町	780	松永	39	234.7	70.99	10.99	宅地	指定無	70	200	仲介	調整区域	建築条件なし
3618197	福山市	本郷町	980	松永	32	194.12	58.72	16.69	宅地	1種住居	60	200	仲介	市街化区域	建築条件なし
3486197	福山市	柳津町2丁目	400	松永	18	106.72	32.28	12.39	宅地	1種住居	60	200	仲介	市街化区域	建築条件なし
1332405	福山市	柳津町5丁目	1430	松永	30	239.93	72.57	19.71	宅地	2種住居	60	200	仲介	市街化区域	建築条件なし
1139474	福山市	緑陽町1丁目	597	横尾	22	329	99.52	6.00	雑種地	1種中高	60	200	仲介	市街化区域	建築条件なし
2251620	福山市	緑陽町1丁目	694.3	福山		345.24	104.43	6.65	宅地	1種中高	60	200	仲介	市街化区域	建築条件なし
2250327	福山市	緑陽町1丁目	1179.7	福山		505.67	152.96	7.71	宅地	1種中高	60	200	仲介	市街化区域	建築条件なし
2422064	福山市	鞆町後地	350			171.95	52.01	6.73	宅地	1種住居	60	200	仲介	市街化区域	建築条件なし
3233827	福山市	鞆町後地	490			152.15	46.02	10.65	宅地	1種住居	60	200	仲介	市街化区域	建築条件なし
2210664	府中市	府川町	1600	府中	8	476.86	144.25	11.09	宅地	近隣商業	80	300	仲介	市街化区域	建築条件なし

福山エリア事業用物件一覧

物件コード	種別	住所	町以降	価格(万円)	最寄り駅	徒歩(分)	土地面積(m ²)	建物面積(m ²)	建ぺい率	容積率	年間収入(円)	利回り(%)	現況	取引態様	備考
2221813	アパート	福山市	高西町3丁目	7500	東尾道	19	854	407.74	60	200	5778000	8.25	賃貸中	仲介	メープルシティひらまつ 2LDK×4戸、3DK×4戸計8戸 2LDK×4戸:リノベーション工事済 満室時 5,778,000円/年
2222103	アパート	福山市	高西町川尻	4000	東尾道	20	345.73	208.68	60	200	2961600	7.4	賃貸中	仲介	ニューシティひらまつ 2LDK×1戸、3DK×3戸 2LDKはリノベーション工事済 満室時 2,961,600円/年
3507689	店舗付住宅	福山市	新市町大字新市	1150	新市	6	606.5	241.75	60	200			空	仲介	店舗住宅 県道26号線沿いに面しております 新市駅からも徒歩6分の好立地 コンビニやスーパーマーケット、図書館など生活に便利な施設が充実 大家族にも嬉しい9DK 部屋数が多いので収納部屋としても活用できます
3786525	倉庫	福山市	東川口町1丁目	13000			1163.1	377.29	60	200			空	仲介	売倉庫 駐車複数台可 本件土地は都市計画道路が計画決定されています 建物を建築する際は福山市の許可が必要となります
2835329	倉庫	福山市	藤江町	480	松永	67	481	183.81					空	仲介	増築未登記71m ² 有
1485036	アパート	福山市	奈良津町1丁目	2300			160.74	107.94	60	200	1451300	6.31	賃貸中	仲介	オーナーチェンジ物件 2LDK×2戸 年間総賃料1,548,000円/年 利回り6.73%(満室時) その他費用(共同灯330円/月) 平成31年度固定資産税 年額128,477円

福山エリア売戸建物件一覧

このページの物件に関するお問い合わせ先：
 ハウスドゥ!福山松永店 TEL：084-939-6791/住まいの窓口福山東インター南店 TEL：084-959-3566

物件コード	種別	住所	町以降	価格(万円)	最寄り駅	徒歩(分)	土地面積(m ²)	建物面積(m ²)	間取り	築年	建ぺい率	容積率	現況	取引態様	建物構造	備考
3802603	中古	福山市	伊勢丘1丁目	5200	大門	22	170.91	113.26	3LDK+S	2021	60	200	居住中	仲介	軽量鉄骨	納戸付 パナソニックホームズのお家 IOT設備(モノのインターネット)が整った最新住宅 食洗機、お手入れいらずのIH、浄水器、水素水完備 収納豊富 家事動線を考慮した間取り 高気密住宅 太陽光設備 駐車3台可 伊勢丘モールまで徒歩3分
2341565	中古	福山市	伊勢丘8丁目	830	大門	19	171.49	57.97	3DK	1982	60	150	空	仲介	木造	
3645226	中古	福山市	引野町	1700	東福山	33	366.58	156.44	4LDK+S	2000	60	200	居住中	仲介	木造	納戸付 敷地広々110坪! 複数台駐車可 全居室南向きにつき日当たり良好 こだわって建築されており直近にエコキュート交換済 太陽光設置
1392861	中古	福山市	駅家町大字江良	2800			229.65	174.58	4LDK	2003	60	200	居住中	仲介	木造	オール電化 2世帯住宅 太陽光発電 中2階収納部屋有 地番97-18排水路・持分1/3有
3682775	中古	福山市	駅家町大字江良	2980	駅家	21	249.48	121.72	4LDK+S	2020	70	200	空	仲介	木造	納戸付 築浅物件 近隣と離れていてプライバシーが守られ家族やお友達とBBQなど楽しめます 21.5帖のLDKに収納が充実 駐車5台以上可(カーポート2台含む) 室内はアクセントクロス、水回りなど大変綺麗 2階にも洗面台有 コンビニ、エプリーなど 徒歩圏内 エアコン、照明器具の設備有 即入居可能
1138936	中古	福山市	駅家町大字服部永谷	2950	駅家	43	557.92	259.45	11LDK	1999			居住中	仲介	木造	
3025000	中古	福山市	久松台1丁目	2380			283.43	183.51	5LDK	1980	60	200	空	仲介	木造	増築部分:3LDK(113.45m ²) 1997年8月築 北西角地・車庫サイズ(高さ180cm・幅470cm・奥行500cm~550cm) 土砂災害警戒区域 二世帯向け 大容量の屋根裏収納 事務所兼住居として利用可能 北西角地 増築部分を含め8部屋と2つのLDK 増築部分1階洋室は元ガレージ 敷地南側に家庭菜園や四季を楽しめるお庭有
1284789	中古	福山市	金江町金見	980	松永	39	1195.19	318.56	8DK	1910	70	200	空	仲介	木造	木造2階建の納屋有(133.88m ²) 1910年築 令和3年固定資産税47,888円/年
1332850	中古	福山市	御幸町大字下岩成	890			171.12	59.21	3DK	1976	70	200	空	仲介	鉄骨	更地渡し可 平屋 静かな環境
3529511	中古	福山市	御幸町大字森脇	690	万能倉	28	164.51	123.4	6DK	1976	70	200	居住中	仲介	木造	エプリー御幸店まで徒歩15分、スーパードラッグひまわり御幸店まで徒歩14分、セブンイレブン御幸店まで徒歩10分 商業施設充実 リフォームのご相談承ります
3738941	新築	福山市	高西町1丁目	2489	松永	18	118.12	86.94	3LDK	2024	60	200	未着工	仲介	木造	エクステリア・リビングエアコン・カーテン・LED照明付
3110683	中古	福山市	高西町川尻	3300	東尾道	10	165.51	109.52	4LDK+S	2012			空	仲介	軽量鉄骨	納戸付 セキスイハイム施工のお家 高い住性能による快適な暮らしを実現 太陽光パネル搭載 5kw 東南角地で陽当たり良好 東尾道公園が近く商業施設も徒歩圏内にあるのでお子様と歩いてお買い物もできます
物件コード	種別	住所	町以降	価格(万円)	最寄り駅	徒歩(分)	土地面積(m ²)	建物面積(m ²)	間取り	築年	建ぺい率	容積率	現況	取引態様	建物構造	備考

福山エリア売戸建物件一覧

このページの物件に関するお問い合わせ先：
 ハウスドック福山松永店 TEL：084-939-6791/住まいの窓口福山東インター南店 TEL：084-959-3566

物件コード	種別	住所	町以降	価格(万円)	最寄り駅	徒歩(分)	土地面積(m ²)	建物面積(m ²)	間取り	築年	建ぺい率	容積率	現況	取引態様	建物構造	備考
3721247	中古	福山市	高西町南	3950	東尾道	11	165.5	101.68	4LDK+S	2021	50	100	空	仲介	木造	納戸付 JR東尾道駅まで徒歩約11分 一条工務店施工の築浅中古物件 全居室床暖房があり熱交換システムロスガード90が設置されているので冬の暖房費が約3分の1に 高気密・高断熱住宅なので全館床暖房によって暖かい空気が逃げることなく家中に広がり冬でもエアコン知らずの生活を送れます 太陽光システム、蓄電池と省エネに特化した住宅 駐車3台可【オープンハウス/モデルハウス】 10:00~18:00 空家の為即時内覧可能
3601112	新築	福山市	今津町5丁目	2980	松永	20	220.41	107.23	3LDK+S	2023	60	200	完工済	仲介	木造	納戸付 収納豊富 1階にファミリークローゼット有 駐車4台可
3638758	新築	福山市	今津町6丁目	2550	松永	23	156.33	105.3	4LDK+S	2024	60	200	完工済	仲介	木造	納戸付 飯田グループの新築物件 性能表示物件 日当たり良好 オール電化住宅 閑静な住宅街 駐車3台可
1852289	中古	福山市	山手町	1560	福山	42	196	124.87	4LDK	1989	60	200	居住中	仲介	木造	
3724823	新築	福山市	山手町	3330	福山	49	199.77	116.75	4LDK+S	2024	60	200	建築中	仲介	木造	納戸付 山手町に分譲地内にある建売3棟 福山市街や尾道方面に行くにも便利な立地 商業施設も充実しています スキップフロアが特徴 お料理しながらお子様がお勉強している様子が見えて安心
3724818	新築	福山市	山手町	3350	福山	49	199.77	118.41	4LDK+S	2024	60	200	建築中	仲介	木造	納戸付 山手町に分譲地内にある建売3棟 福山市街や尾道方面に行くにも便利な立地 商業施設も充実しています スキップフロアが特徴 お料理しながらお子様がお勉強している様子が見えて安心
3723867	新築	福山市	山手町	3380	福山	49	199.98	116.34	4LDK+S	2024	60	200	建築中	仲介	木造	納戸付 山手町に分譲地内にある建売3棟 福山市街や尾道方面に行くにも便利な立地 商業施設も充実しています スキップフロアが特徴 お料理しながらお子様がお勉強している様子が見えて安心
3581566	新築	福山市	松永町	2380	松永	5	215.75	104.89	4LDK	2023	60	200	完工済	仲介	木造	松永駅徒歩5分 オール電化 性能表示物件
3581553	新築	福山市	松永町	2630	松永	5	141.16	105.29	4LDK	2023	60	200	完工済	仲介	木造	松永駅徒歩5分 オール電化 性能表示物件
3581543	新築	福山市	松永町	2630	松永	5	144.82	106.1	4LDK	2023	60	200	完工済	仲介	木造	松永駅徒歩5分 オール電化 性能表示物件
3488297	新築	福山市	松永町	3431	松永	6	156.13	94.39	3LDK+S	2023	60	200	完工済	仲介	木造	納戸付 ZEH断熱仕様 アイランド風キッチン 7.5帖の主寝室に3帖のウォークインクローゼット有
3799070	中古	福山市	松永町3丁目	780	松永	8	90.1	73.69	3DK	1979	60	200	空	仲介	木造	JR松永駅より徒歩8分 駅までは自転車でも便利な平坦道 お買い物施設徒歩10分圏内 3DKのコンパクトで使いやすい 間取り 尾道・福山方面へアクセス良好 DKに加えて洋室1部屋 + 和室2部屋が配置されています 全居室6帖以上を確保した 3DK 単身さんやご夫婦、ファミリーにオススメ 駐車1台分有 空家のためいつでも室内見学可能
3775049	新築	福山市	松永町5丁目	2990	松永	17	174.19	108.47	4LDK	2024	60	200	建築中	仲介	木造	松永駅まで約17分 キッチンにパントリー、カップボード設置 玄関に収納スペース有 趣味の道具など収納可能 2階には書斎スペース有

福山エリア売戸建物件一覧

このページの物件に関するお問い合わせ先：
 ハウスドック福山松永店 TEL：084-939-6791/住まいの窓口福山東インター南店 TEL：084-959-3566

物件コード	種別	住所	町以降	価格(万円)	最寄り駅	徒歩(分)	土地面積(m ²)	建物面積(m ²)	間取り	築年	建ぺい率	容積率	現況	取引態様	建物構造	備考
3340828	中古	福山市	沼隈町大字常石	900			445.12	189.94	10DK	1975	60	200	居住中	仲介	木造	常石にある10DKの中古物件
3204231	中古	福山市	沼隈町大字草深	2260			150.82	100.19	3LDK+S	2017	60	200	空	仲介	木造	納戸付 商業施設が充実している地域 2017築の築浅物件 想青学園まで徒歩5分 お子様の通学に便利
3702094	中古	福山市	新涯町 1丁目	2950	東福山	53	136.78	96.88	3LDK	2016	80	300	空	仲介	木造	土間スペースに大切な自転車やバイクを駐車可能 玄関からLDKが一体化、吹抜けとなっており天井にはシーリングファン付 太陽光設置で電気代お得 商業施設充実
1414458	中古	福山市	新市町大字宮内	680			219.89	102.23	6DK	1981	70	200	空	仲介	木造	未登記部分有
1138872	中古	福山市	新市町大字宮内	2880	新市	28	574.57	199.15	5DK	1976	80	200	居住中	仲介	木造	買い物便利 修繕可能物件 1F:8和室、6和室、8洋室 2F:6洋室×2
2218768	中古	福山市	新市町大字戸手	1600	上戸手	4	1526.48	425.24	14LDK	1926	60	200	空	仲介	木造	大正時代の旧邸宅 正式な築年月日は不詳(大正終わり頃) 建物は未登記で売主で登記します 課税明細記載上の面積と築年月日を記載しています リフォームしながら大切に使われています 一部雨漏り有 リフォームのご相談承ります 駐車複数台可
3077807	中古	福山市	神村町	500	松永	34	263.8	186.48	5LDK	1917	70	200	空	仲介	木造	松永バイパス、2号線に近くアクセス良好 セブンイレブン福山松永バイパス入口店まで徒歩10分
3551218	中古	福山市	神村町	980	松永	36	331.89	144.9	5LDK	1987	60	200	空	仲介	木造	附属建物(コンクリート造3階建:延床138.76m ² 登記済)有不随建物(木造2階建:床延約99m ² 未登記) 敷地内電柱有、防火水槽(廃止手続き不要) 駐車4~6台可(下水道敷地内引込済、未接続) 令和元年度固定資産税:95,595円
2207328	中古	福山市	神村町	1000	備後赤坂	22	937.84	114.25	6K	1927	60	200	空	仲介	木造	2階天井に屋根裏部屋有 高級家具等有 駐車3台可(車種による) お庭でガーデニング可能
2716648	中古	福山市	神村町	1550	松永	15	590.15	144.48	5LDK	1976	60	200	空	仲介	RC	屋根裏部屋有 駐車3台可
3790915	中古	福山市	神村町	2580	松永	14	181	114.25	5LDK	2011	70	200	居住中	仲介	木造	2世帯住宅 駐車4台有 日当たり良好 小高い場所にあるため風通し良好
1224959	中古	福山市	神村町	2650	松永	19	663	269.11	7LDK	1972	60	160	居住中	仲介	RC	納戸付 家財が残っています 約220坪の敷地に8SLDKの建物 2世帯向け 広い庭手入れされています 駐車3台以上可 42m ² の離れと物置有
3080645	中古	福山市	神村町	3000	松永	22	725.24	247.98	8LDK+S	1990	60	200	空	仲介	鉄骨	納戸付 農業振興地域 地番:1779-1、1780-1、1781-2 計3筆 敷地内に未登記建物有 建物南側に約267坪の田んぼ有 農業をされたい方にオススメ 農地部分を除いての売買も相談可能 太陽光発電システム搭載 4.3kW
2953660	中古	福山市	神辺町字上御領	1350	御領	20	1951.09	310.47	12DK+S	1969			空	仲介	木造	
1944789	中古	福山市	神辺町字湯野	2300	湯野	15	330.49	92.73	3LDK	2016	70	200	空	仲介	木造	
2056313	新築	福山市	神辺町大字新徳田	2580	道上	15	251.33	97.93	4LDK	2019	80	200	完工済	仲介	木造	
3629033	新築	福山市	水呑町	2380			163.07	105.29	4LDK	2023	60	200	完工済	仲介	木造	
3629027	新築	福山市	水呑町	2430			160.88	105.3	3LDK	2023	60	200	完工済	仲介	木造	
3629018	新築	福山市	水呑町	2430			161.42	105.3	4LDK	2023	60	200	完工済	仲介	木造	
3629038	新築	福山市	水呑町	2480			158.96	102.06	4LDK	2023	60	200	完工済	仲介	木造	
3620838	新築	福山市	瀬戸町大字地頭分	2280	備後赤坂	27	168.3	101.64	4LDK	2023	60	200	完工済	仲介	木造	
3620803	新築	福山市	瀬戸町大字地頭分	2380	備後赤坂	27	155.03	106.1	3LDK	2023	60	200	完工済	仲介	木造	
物件コード	種別	住所	町以降	価格(万円)	最寄り駅	徒歩(分)	土地面積(m ²)	建物面積(m ²)	間取り	築年	建ぺい率	容積率	現況	取引態様	建物構造	備考

福山エリア売戸建物件一覧

このページの物件に関するお問い合わせ先：
 ハウスドゥ!福山松永店 TEL：084-939-6791/住まいの窓口福山東インター南店 TEL：084-959-3566

物件コード	種別	住所	町以降	価格(万円)	最寄り駅	徒歩(分)	土地面積(m ²)	建物面積(m ²)	間取り	築年	建ぺい率	容積率	現況	取引態様	建物構造	備考
3485960	新築	福山市	瀬戸町大字長和	2280	備後赤坂	27	145	96.88	4LDK	2024	60	200	完工済	仲介	木造	
3485954	新築	福山市	瀬戸町大字長和	2380	備後赤坂	27	143	100.19	4LDK	2024	60	200	完工済	仲介	木造	
3488099	新築	福山市	瀬戸町大字長和	3064	備後赤坂	32	171.27	97.29	4LDK+S	2023	60	200	完工済	仲介	木造	納戸付
3534937	中古	福山市	瀬戸町大字長和	4620	備後赤坂	29	184.93	115.63	3LDK+S	2019	70	200	居住中	仲介	木造	納戸付 セキスイハイムのお家 長期優良住宅 大きな物置や キレイでお洒落なお庭 家全体 が空気清浄機の様 窓を開ける ことなくキレイな空気を循環させ る換気システム付 カーポート+ サイクルポート付 普通車3台駐 車可 屋根付自転車置き場 リフォームして引渡し
3667453	中古	福山市	赤坂町大字赤坂	1950	備後赤坂	13	131.23	102.57	4LDK	1996	60	200	空	仲介	木造	2024/01 内装リフォーム完了 予定(キッチン・浴室・トイレ・壁・ 洗面所・給湯器・フロアタイル貼 り)、外装リフォーム完了予定 (外壁・屋根) ※司法書士・個 別プロパン業者は売主の指定 ※建築基準法第22条区域 ※情報と現況が相違する場合 は現況優先
2285490	中古	福山市	赤坂町大字赤坂	2350	備後赤坂	16	284.25	142.59	4LDK	1997	60	200	空	仲介	木造	赤坂小学校まで徒歩5分 1Fに 8帖の洋室有 駐車2台可
2210013	中古	福山市	千田町2丁目	1720	横尾	15	147.83	95.22	2LDK	2001	40	80	居住中	仲介	木造	
3571655	新築	福山市	蔵王町4丁目	2550	東福山	33	150.76	100.44	3LDK	2023	60	200	完工済	仲介	木造	閑静な住宅街 日当たり良好 都 市ガス
3571650	新築	福山市	蔵王町4丁目	2550	東福山	33	150.77	100.44	3LDK	2023	60	200	完工済	仲介	木造	閑静な住宅街 日当たり良好 都 市ガス
1232494	中古	福山市	津之郷町 大字加屋	600	備後赤坂	11	324	74.26	3DK	1969	70	200	空	仲介	木造	再建築及び増改築をする場合 許可が必要 宅地造成規制区 域
2646177	中古	福山市	坪生町5丁目	750			476.21	125.4	6DK	1964	60	200	空	仲介	木造	駐車2台可(1台シャッター付車 庫) 要セットバック 土砂災害警 戒区域(土石流)
1899707	中古	福山市	南松永町3丁目	2980	松永	36	648	294.64	7LDK+S	1993	60	200	居住中	仲介	木造	納戸付 1階2階にリビング・浴 室・トイレ・キッチン有 2世帯住 宅向け 1階のお風呂から中庭 が見えます 屋根裏に収納ス ペース有 車庫の上にも屋根裏 収納スペース有 屋根付洗濯物 干し場 浄化創設設置ですが前 面道路には下水道配管有 2 階にサウナ設備有 お庭部分を 分筆しての販売も相談にも応じ ます
2103519	中古	福山市	南蔵王町6丁目	3580	東福山	11	131.87	109.46	4LDK+S	2017	60	200	空	仲介	鉄骨	納戸付
3792831	中古	福山市	本郷町	780	松永	39	234.7	76.02	6DK	1922	70	200	空	仲介	木造	井戸有 建物の築年とは課税 明細書の内容を記載 建築月 不明 未登記建物は 1984年 築 木造77.69m ² 別途近隣の 田も対象地を含む 地番928番 1(地目:田) 426m ² (128.86 坪) 令和5年 固定資産税額 24,221円
1437820	中古	福山市	本郷町	910	松永	26	334.58	96.75	3DK	1975	60	200	空	仲介	木造	閑静な住宅街 道路より高低 差有 平屋リフォームのご相談承 ります 東側水路有 地盤沈下 している 西側道路下水引込 有
3177499	中古	福山市	明王台4丁目	1880	福山	43	214.64	112.92	3LDK+S	1992	40	80	空	仲介	鉄骨	納戸付
3682137	中古	福山市	鞆町後地	550			76.79	97.51	3DK	1963	60	200	空	仲介	木造	2020年6月リフォーム(キッ チン、洗面室、浴室、トイレ、浄 化槽、トタン外装の貼替等) 敷 地内入る通行承諾有 土砂災 害警戒区域内/土砂災害特別 警戒区域外 建物が隣接地に 越境 敷地内駐車場無 再建 築不可
物件コード	種別	住所	町以降	価格(万円)	最寄り駅	徒歩(分)	土地面積(m ²)	建物面積(m ²)	間取り	築年	建ぺい率	容積率	現況	取引態様	建物構造	備考

福山エリア売マンション物件一覧

このページの物件に関するお問い合わせ先：
 ハウスドック福山松永店 TEL：084-939-6791/住まいの窓口福山東インター南店 TEL：084-959-3566

物件コード	住所	町以降	物件名	価格(万円)	最寄り駅	徒歩(分)	間取り	専有面積(m ²)	築年	管理費(円)	修繕費(円)	所在階	地上階	現況	取引態様	備考
3538749	福山市	沖野上町2丁目	ヒューマンズ沖野上	880	福山	28	1R	32.76	1991	5600	3740	3	6	空	仲介	ゆったり10帖ある1R ドラム式洗濯機や冷蔵庫、テレビ、エアコンの家具家電付クロス張替え済 すぐに新生活がスタートできます 食品スーパーエブリイやユーホーを始め、飲食店など商業施設充実 福山駅まで平坦なので自転車での移動楽々
3515668	福山市	御門町1丁目	ダイアパレス御門	1999	福山	17	3LDK	73.22	1991	13200	10980	2	10	空	仲介	みどり町モール徒歩10分！ばら公園約4分！3LDKリフォーム物件！
3539117	福山市	御門町2丁目	ダイアパレス御門II	590			1R	25.03	1991	6400	1620	3	12	空	仲介	ソファ・テレビ・冷蔵庫・ドラム式洗濯機・照明付の1Rマンション 図書館や商業施設充実 ココロズにも近く生活にも便利 角部屋なので二面に窓があり風通しも良いです。室内リフォーム済 賃貸でも募集しています(家賃53,000円/月)
3531010	福山市	東桜町	サンシティ東桜町	1499	福山	8	3LDK	74.55	1988	4500	12600	5	10	空	仲介	福山駅まで徒歩7分の再生マンション 角部屋 3面バルコニー
3588537	福山市	東深津町1丁目	エメラルドマンション東深津	800	東福山	29	3LDK	67.83	1988	6700	7100	5	5	賃貸中	仲介	オーナーチェンジ物件 現在70,000円/月で賃貸中(駐車場代5000円/1台込) 南西角部屋 最上階 ※エレベーター無
3530820	福山市	東深津町6丁目	アイムス福山巻番館	1270	福山	30	3LDK	66.22	1997	4600	6600	8	8	空	仲介	再生マンション ペット飼育可 最上階のため陽当たり・眺望良好
3539039	福山市	東町1丁目	ダイアパレス東町	790	福山	11	1R	22.36	1991	8400	3350	4	11	空	仲介	福山駅近 一人暮らしにぴったりの1R 安心のオートロック 室内リフォーム済 すぐに新生活がスタート出来ます 家具・家電付(冷蔵庫・エアコン・テレビ・ドラム式洗濯機・ソファなど) 室内クロス等も張替え済 南向きバルコニーが広く洗濯物はもちろんガーデニングもできます 内覧可能ですのでお気軽にお問い合わせください ※賃貸でも募集しています(家賃53,000円/月)
3672803	福山市	東町2丁目	アルビオ・ガーデン福山東町	3680	福山	10	3LDK	70.06	2022	11500	6000	7	11	空	仲介	■JR福山駅まで徒歩10分■住宅大手の『ミサワホーム』が手掛ける分譲マンション『アルビオ・ガーデン福山東町マンション(ペット可)』の登場です！2022年2月に完成した築浅物件です。全居室フロアコーティングを施工、世界最高性能の高性能浄水器設備『マルチピュア浄水器』を別途設置してあります。福山駅まで徒歩10分。居住中ですが、ご内覧もできますのでお気軽にお問い合わせください。令和5年度固定資産税額 96,700円
3509170	福山市	南本庄3丁目	クラス南本庄	2480	福山	20	3LDK	63.00	2015	4300	5400	11	14	居住中	仲介	鮮Do!エブリイ本店まで徒歩4分 平成27年築オール電化マンション ペット飼育相談可 南向き11階部分で見晴し良好バルコニーから福山市街を一望 ゆったりと暮らせる3LDK 車で5分内に24時間スーパーやホームセンター、ドラッグストアなどの施設充実 桜の名所・春日池公園もあります
3611080	福山市	日吉台2丁目	エバーグリーン日吉台	890			3LDK	59.15	1994	4900	8800	9	11	空	仲介	
3515597	福山市	入船町2丁目	アルファステイツ入船町	1999	福山	15	3LDK	78.00	1991	5400	12500	5	14	空	仲介	福山駅まで徒歩13分 南向き・角部屋で3面バルコニーのリフォーム物件
物件コード	住所	町以降	物件名	価格(万円)	最寄り駅	徒歩(分)	間取り	専有面積(m ²)	築年	管理費(円)	修繕費(円)	所在階	地上階	現況	取引態様	備考

相続のお話 112

皆さんこんにちは！相続支援コンサルタントの山下です。

戸籍制度が利用しやすくなりました！

戸籍法が改正されまして、今年の3月1日から戸籍謄本（除籍謄本・改正原戸籍）の取得が従来よりも簡単にできるようになりました。

【令和6年2月29日まで】

- ・戸籍謄本は、本籍地の役所でしか取得できない（窓口or郵送）
- ・被相続人が転籍・婚姻・離婚等で本籍地を移動していると、出生から死亡までの連続した戸籍謄本を取得するには複数の役所と手続きをしなければならない

【令和6年3月1日以降】

- ・戸籍謄本の取得が、全国どこの役所でもできるようになる「広域交付制度」を開始
- ・被相続人の出生から死亡に至る連続した戸籍謄本や各相続人の戸籍謄本が一箇所の役所で全て取得でき、利便性が向上

<広域交付制度の注意点>

- ・取得請求者本人が直接役所の窓口に行かなければならない（司法書士等による職務上請求不可、郵送や代理人による請求も不可）
- ・請求できる戸籍謄本は、本人・配偶者・直系血族のもののみ
- ・相続人が被相続人の兄弟姉妹や甥姪等になる場合は、少なくとも一部の戸籍謄本は従来通りの方法で取得する必要あり
（傍系血族の戸籍謄本は広域交付制度による取得不可）
- ・実際の複雑な戸籍の読み取りなどについては、従来通り専門家に依頼しなければ難しいケースあり

今後は、マイナンバー制度を活用して戸籍謄本の添付の省略もできる予定ですので、どんどん便利になっていきますね。

びんご相続サポートセンター タカハシ
メール：info@bingo-tkhs.z-souzoku.com
HP：<http://bingo-tkhs.z-souzoku.com/>



ホームページ
QRコード

びんご相続サポートセンター タカハシ
上級相続支援コンサルタント
山下 真吾

タカハシグループ 店舗一覧

HOUSE DO 売買仲介



水曜定休・日祝営業

□ ハウスドゥ! 東尾道駅前店
TEL (0848) 46-2621
尾道市高須町 4755-39



水曜定休・日祝営業

□ ハウスドゥ! 福山松永店
TEL (084) 939-6791
福山市今津町 5 丁目 1-1

住まいの窓口



水曜定休

□ 住まいの窓口 福山東インター南店
TEL (084) 959-3566
福山市明神町 2 丁目 8-2

Dramatic Communication

アパマンショップ NETWORK

賃貸仲介 水曜定休



□ 東尾道駅前店
TEL (0848) 46-2620
尾道市高須町 4755-39



水曜・木曜定休

□ 尾道駅前店
TEL (0848) 36-6677
尾道市東御所町 6-18



□ 福山松永店
TEL (084) 939-6781
福山市今津町 5 丁目 1-1

タカハシ HP
<https://www.fudousan-takahashi.co.jp>



※休業等のお知らせは弊社 HPをご覧ください。ご来店の際は事前ご予約がお勧めです。



□ 福山東インター南店
TEL (084) 946-6368
福山市明神町 2 丁目 8-2



火曜・水曜定休

□ 福山南店
TEL (084) 981-3450
福山市新涯町 1 丁目 41-15



水曜・木曜定休

□ 福山北店
TEL (084) 961-4002
福山市駅家町上山守 429-10

営業時間 AM 10:00 ~ PM 6:00



不動産の総合サポート企業

株式会社 タカハシ

<https://www.fudousan-takahashi.co.jp>

《加盟》

広島県不動産流通センター・(公社)全国宅地建物取引業保証協会・(公社)広島県宅地建物取引業協会
(公財)全国賃貸住宅管理協会・全国賃貸管理ビジネス協会・賃貸不動産管理業協会・中国地区不動産公正取引協議会
(公社)全国賃貸住宅経営者協会連合会・建設業：広島県知事許可(般-4)第29148号
宅地建物取引業：広島県知事免許(9)第6125号・賃貸住宅管理業：国土交通大臣(02)第000021号

○発行：毎月1回(月初め) ○創刊：平成6(1994)年7月
○発行所：〒729-0111 広島県福山市今津町5丁目1-1 タカハシグループ本部ビル内

広告の物件は仲介で広告表示
有効期限：2024年5月31日迄